



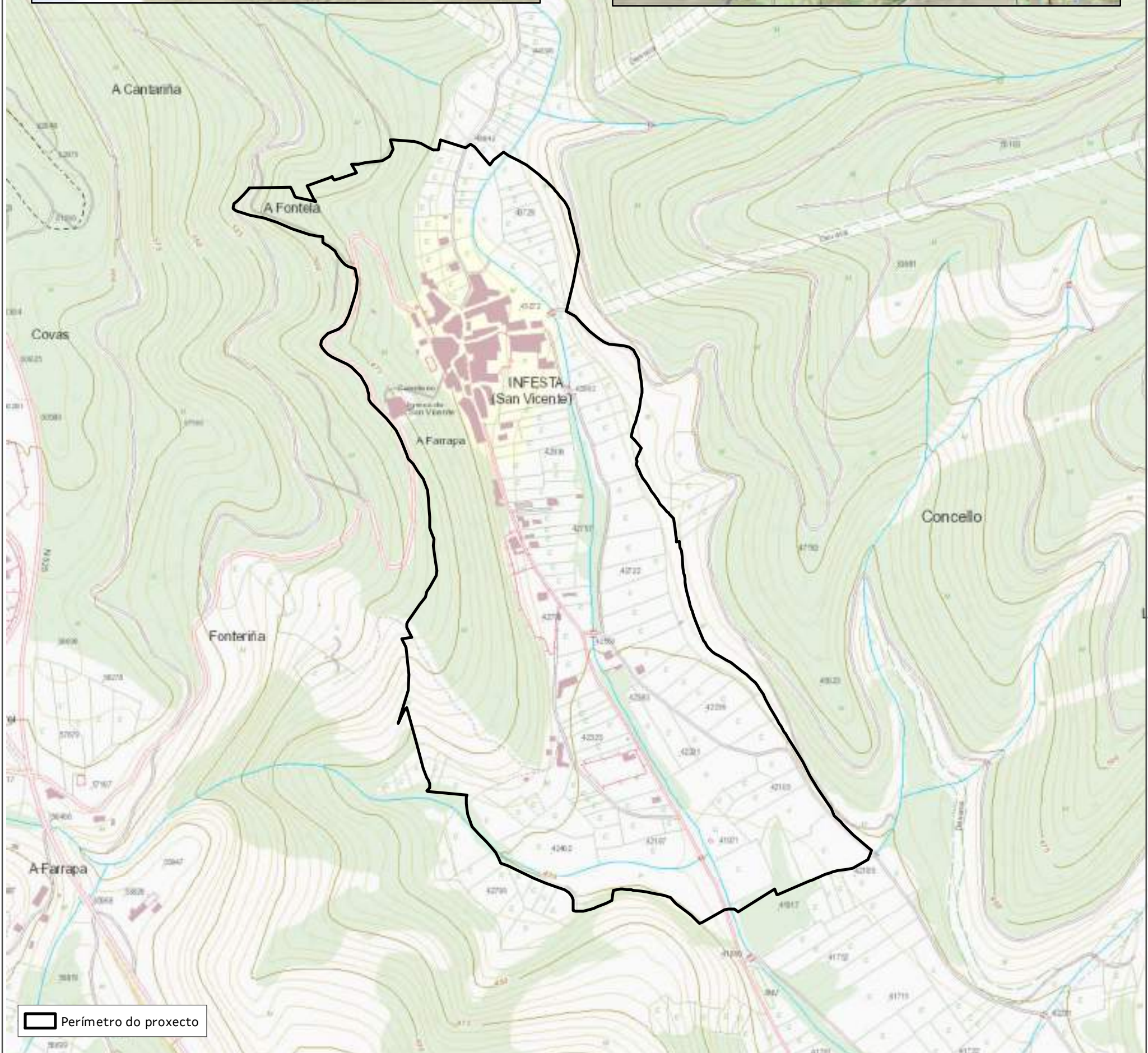
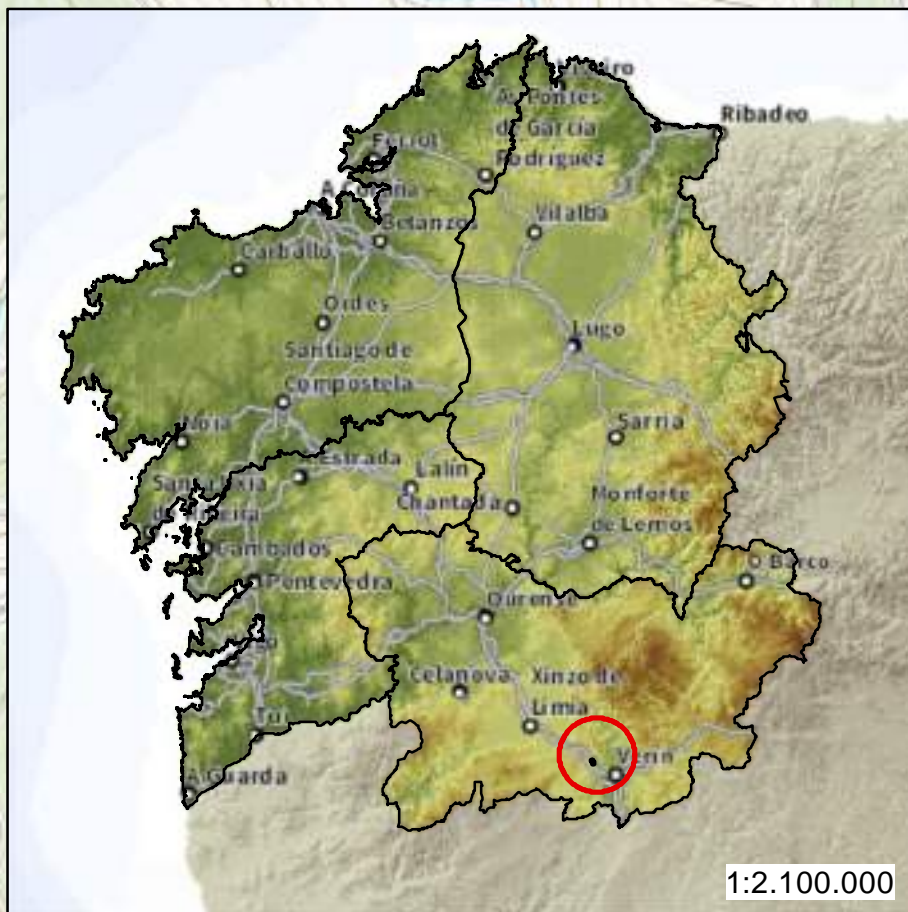
PLANOS





- PLANO 1. LOCALIZACIÓN.
- PLANO 2. ORTOFOTO VOO AMERICANO (1956-1957).
- PLANO 3. ORTOFOTO VOO 2003.
- PLANO 4. ORTOFOTO VOO PNOA 2006-2007.
- PLANO 5. ORTOFOTO VOO PNOA 2009.
- PLANO 6. ORTOFOTO VOO PNOA 2014.
- PLANO 7. ORTOFOTO VOO PNOA 2017.
- PLANO 8. ORTOFOTO VOO PNOA 2020.
- PLANO 9. USOS DO SOLO (SIXPAC).
- PLANO 10. CLASIFICACIÓN DO PARCELARIO SEGUNDO SUPERFICIE.
- PLANO 11. USOS HISTÓRICOS DO SOLO.
- PLANO 12. USOS ACTUAIS DO SOLO.
- PLANO 13. MODELO DIXITAL DE ELEVACIÓNS.
- PLANO 14. PENDENTES.
- PLANO 15. ORIENTACIÓNS.
- PLANO 16. CAPACIDADE PRODUTIVA. CLASES DE SOLO.
- PLANO 17. CAPACIDADE PRODUTIVA. FERTILIDADE DO SOLO.
- PLANO 18. CAPACIDADE PRODUTIVA. RISCO DE XEADAS.
- PLANO 19. CAPACIDADE PRODUTIVA. RÉXIME HÍDRICO.
- PLANO 20. AFECCIÓNS.
- PLANO 21. ORDENACIÓN PRODUTIVA. ACTIVIDADE PRINCIPAL.
- PLANO 22. ORDENACIÓN PRODUTIVA. ACTIVIDADE SECUNDARIA.
- PLANO 23. PARCELAS OBXECTO DE ACTUACIÓN.



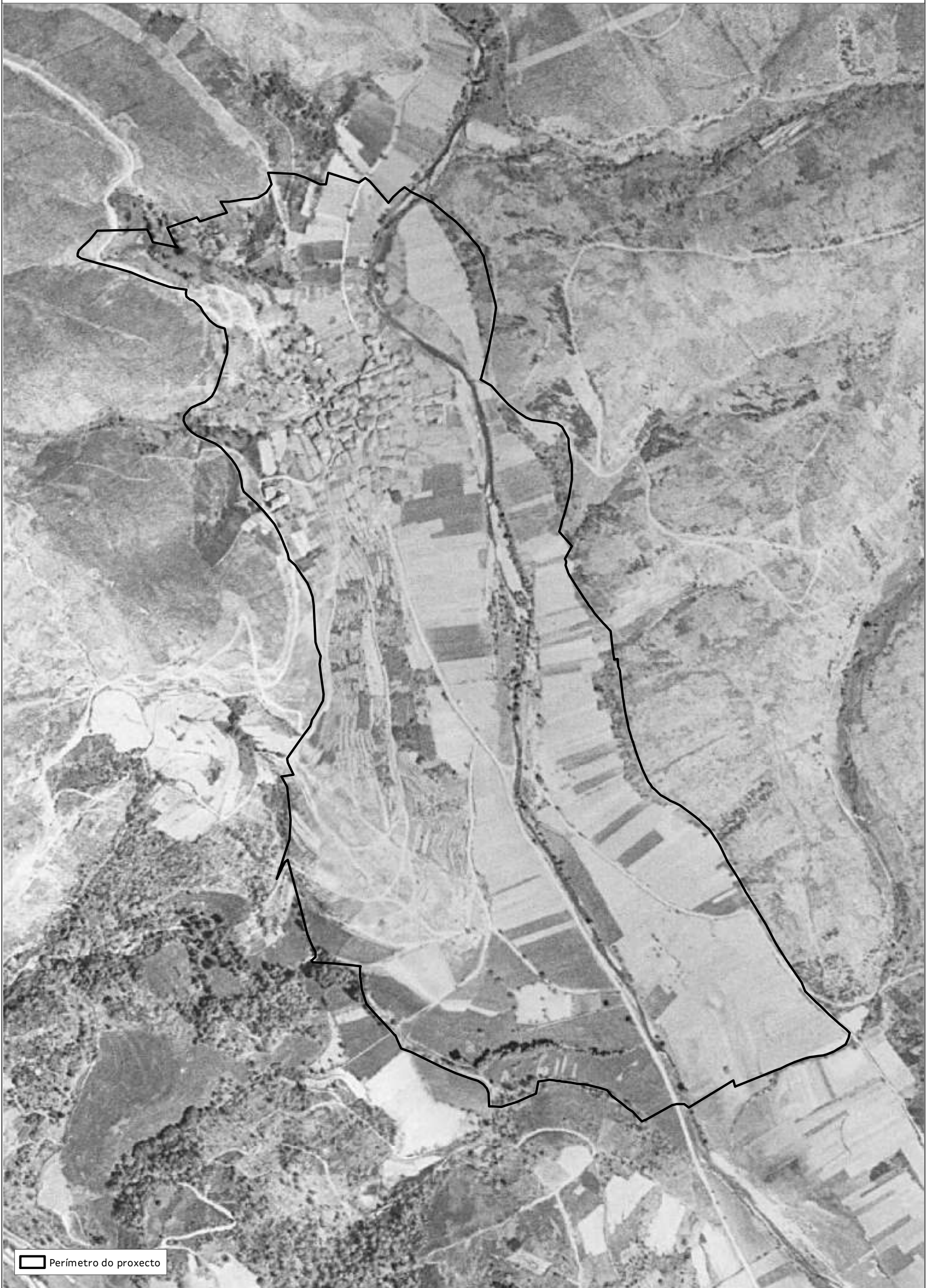


Perímetro do proxecto

Aldea Modelo de Infesta (Monterrei)

Plano: Localización

N
1:6.000



Perímetro do proxecto

Aldea Modelo de Infesta (Monterrei)

Plano:

Ortofoto voo americano (1956-1957)

N
1:4.000

2





Perímetro do proxecto

Aldea Modelo de Infesta (Monterrei)

Plano:

Ortofoto voo 2003

N
1:4.000

3






Perímetro do proxecto





Ortofoto voo PNOA 2006 - 2007

 Perímetro do proxecto



Perímetro do proxecto





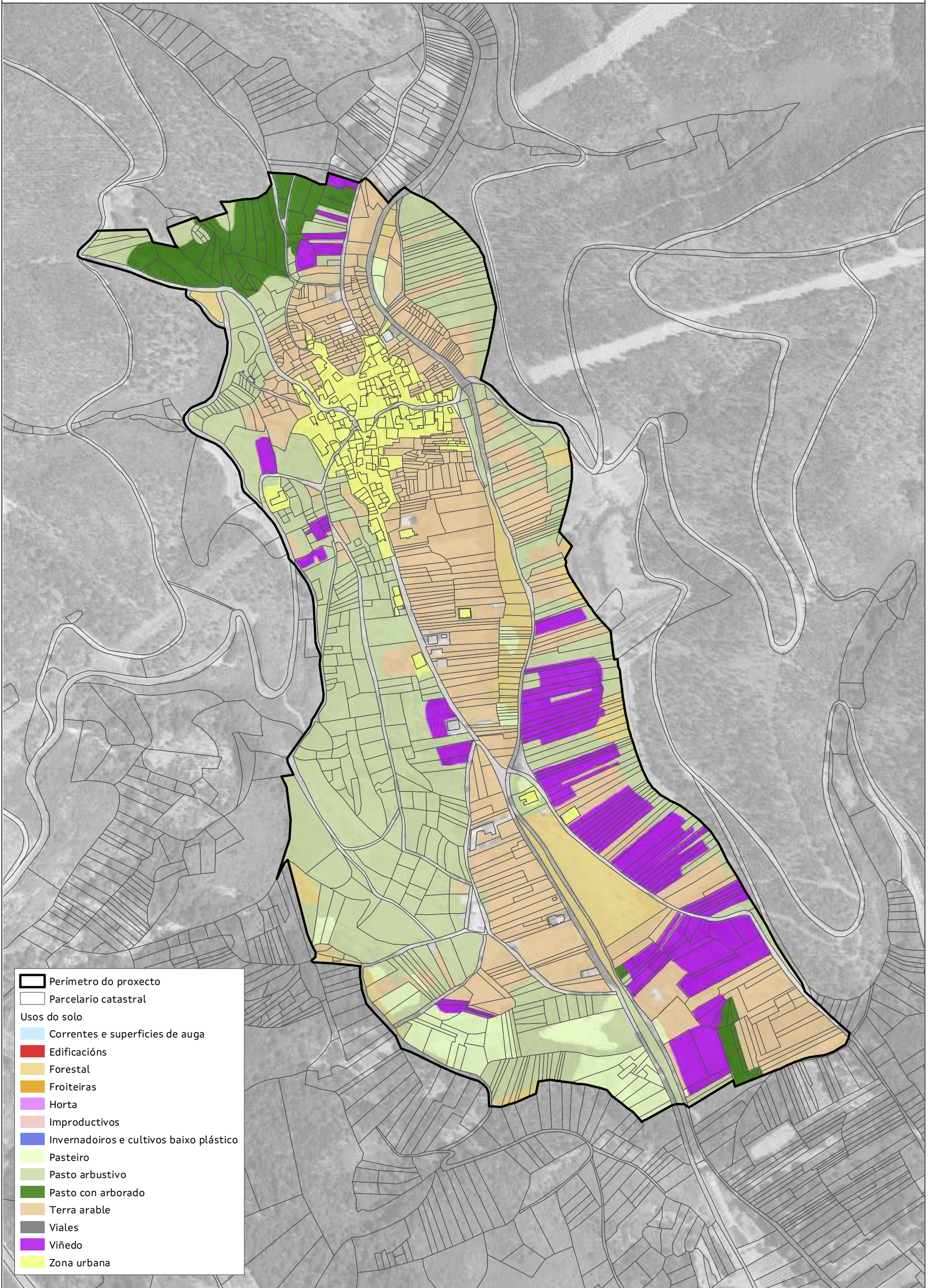
Perímetro do proxecto





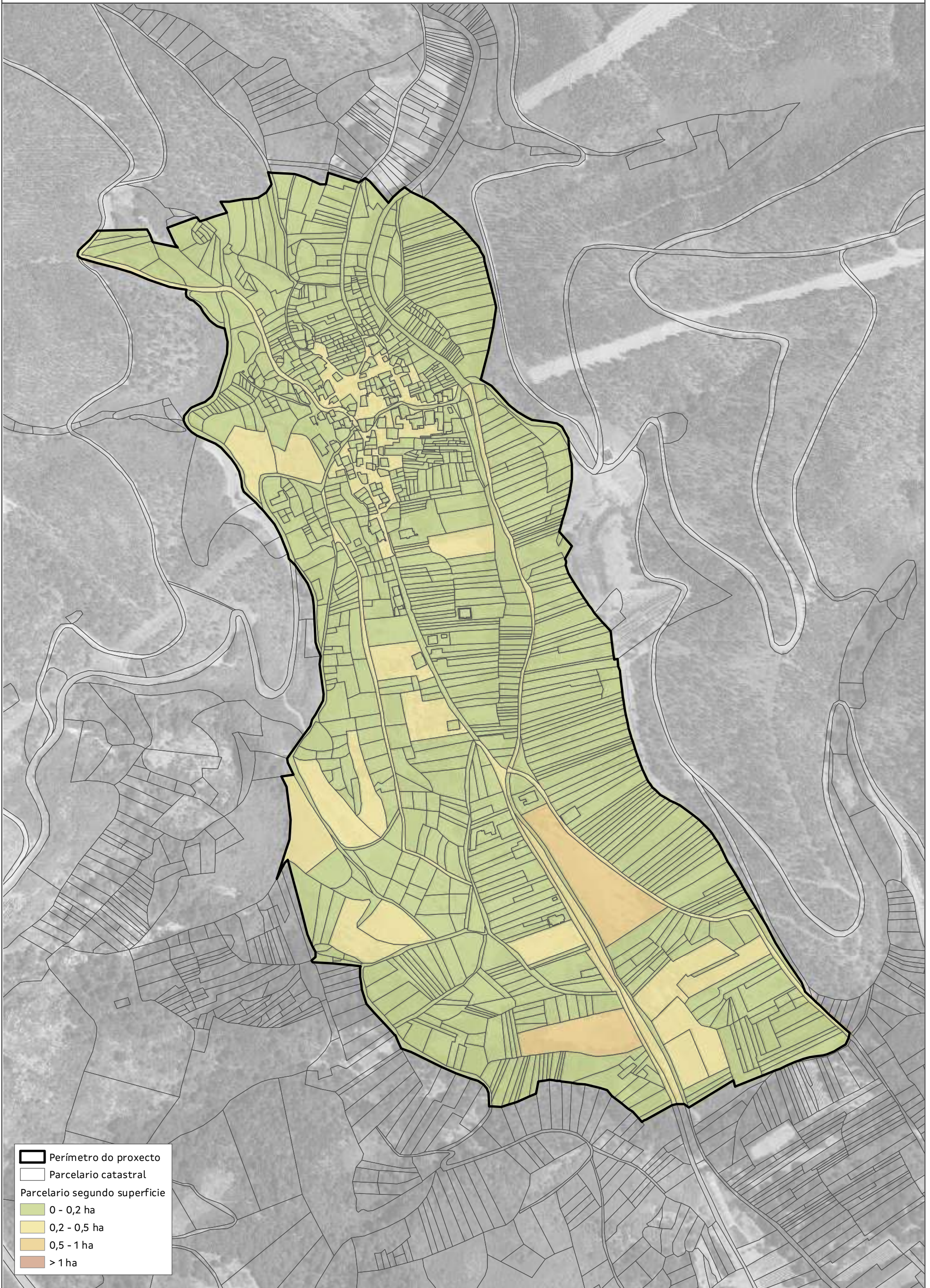
Perímetro do proxecto





- Perímetro do proxecto
- Parcelario catastral
- Usos do solo
- Correntes e superficies de auga
- Edificacións
- Forestal
- Froiteiras
- Horta
- Improductivos
- Invernadoiros e cultivos baixo plástico
- Pateiro
- Pasto arbustivo
- Pasto con arborado
- Terra arable
- Viales
- Viñado
- Zona urbana

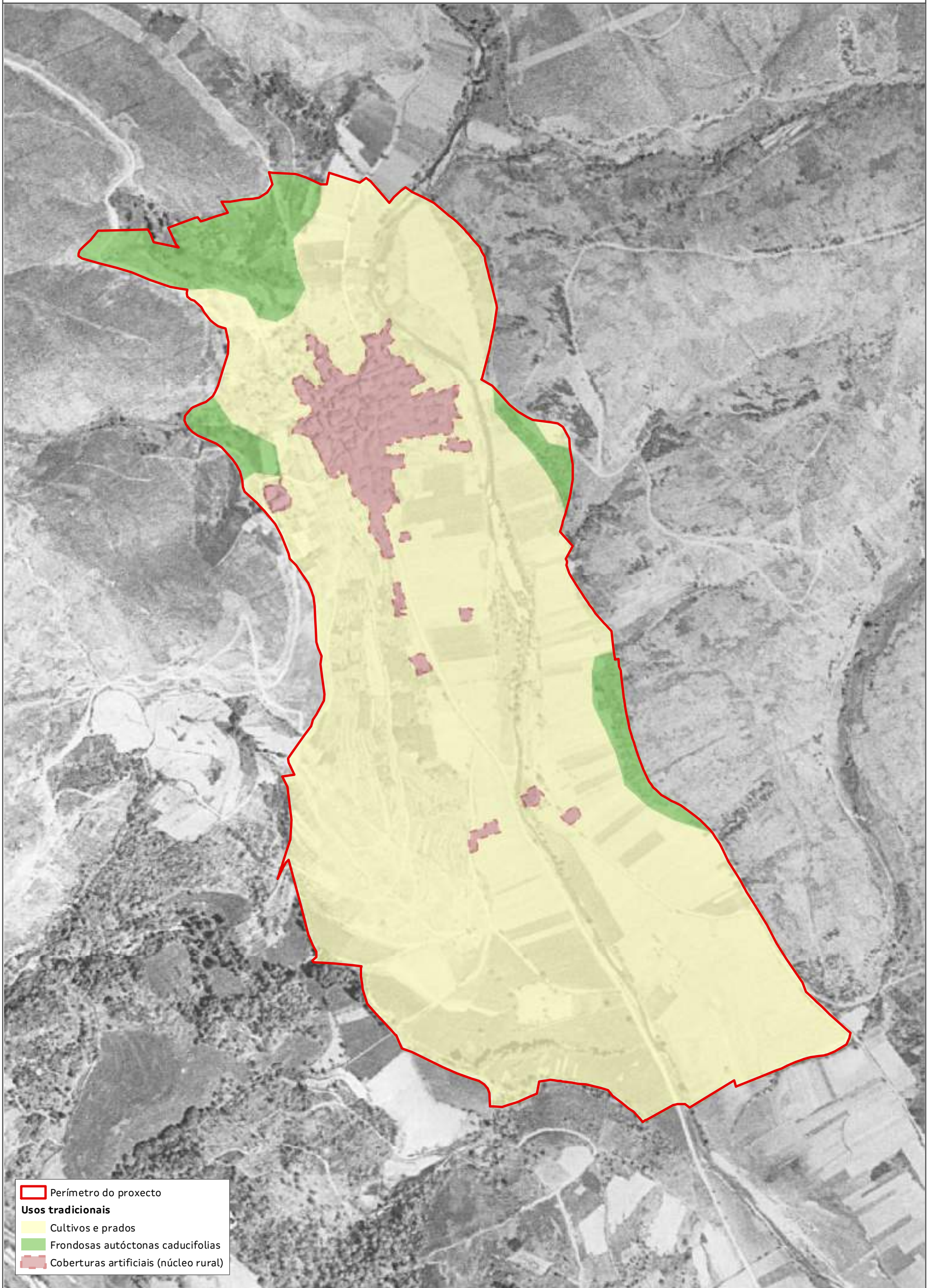





Perímetro do proxecto
Parcelario catastral
Parcelario segundo superficie


- 0 - 0,2 ha
- 0,2 - 0,5 ha
- 0,5 - 1 ha
- > 1 ha







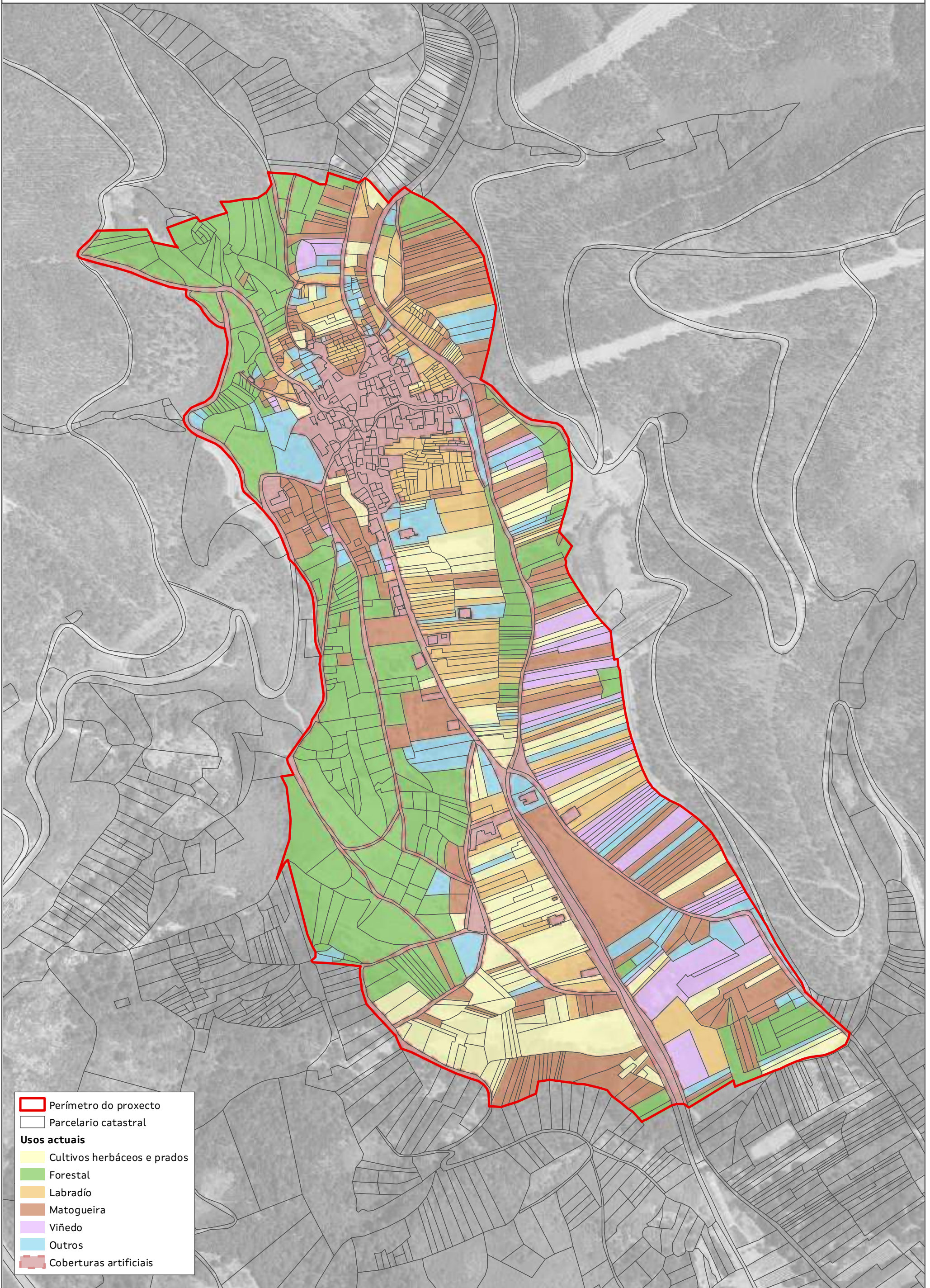
 Perímetro do proxecto






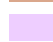



Usos tradicionais

 Cultivos e prados

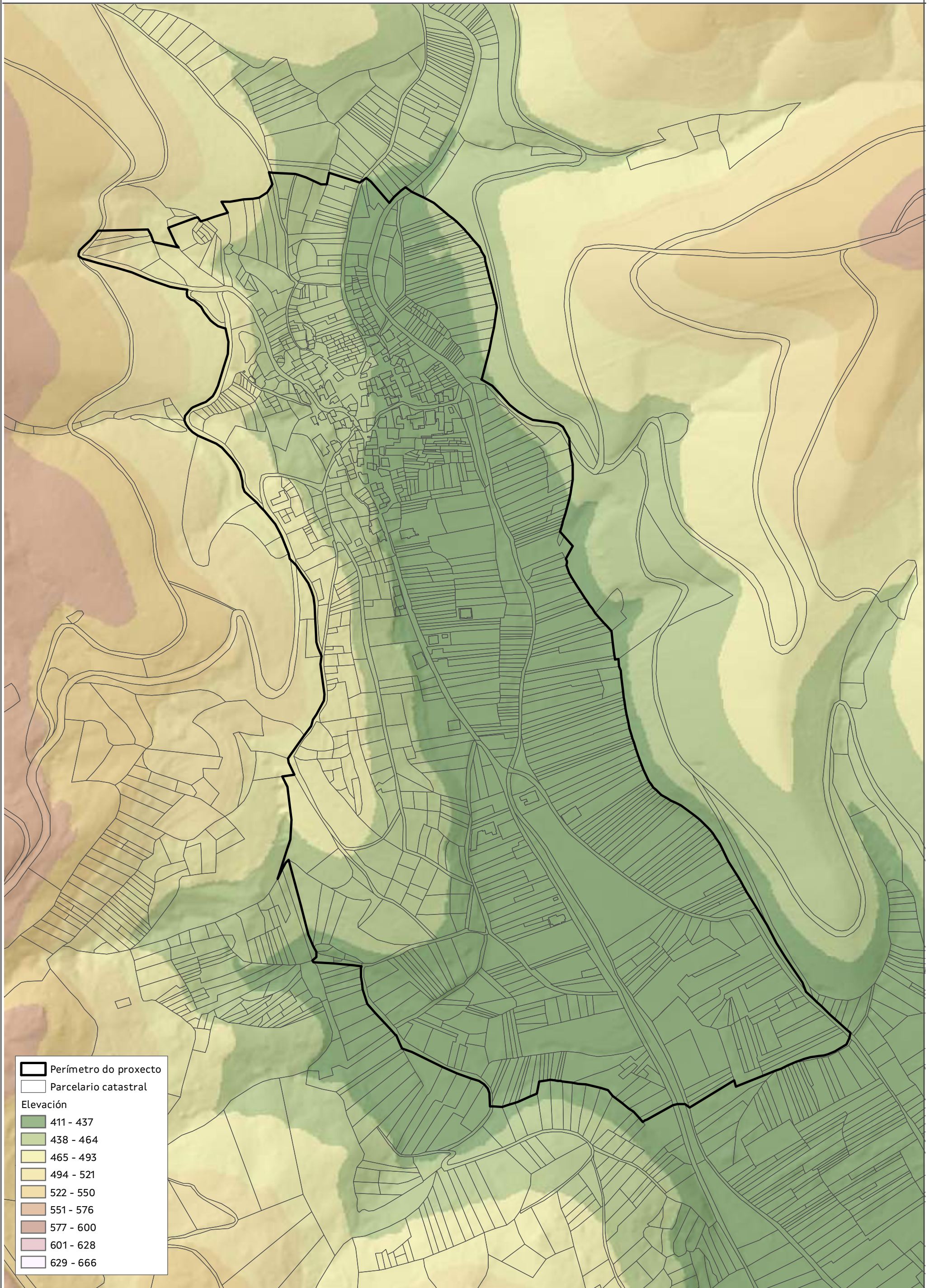
 Fronosas autóctonas caducifolias

 Coberturas artificiais (núcleo rural)



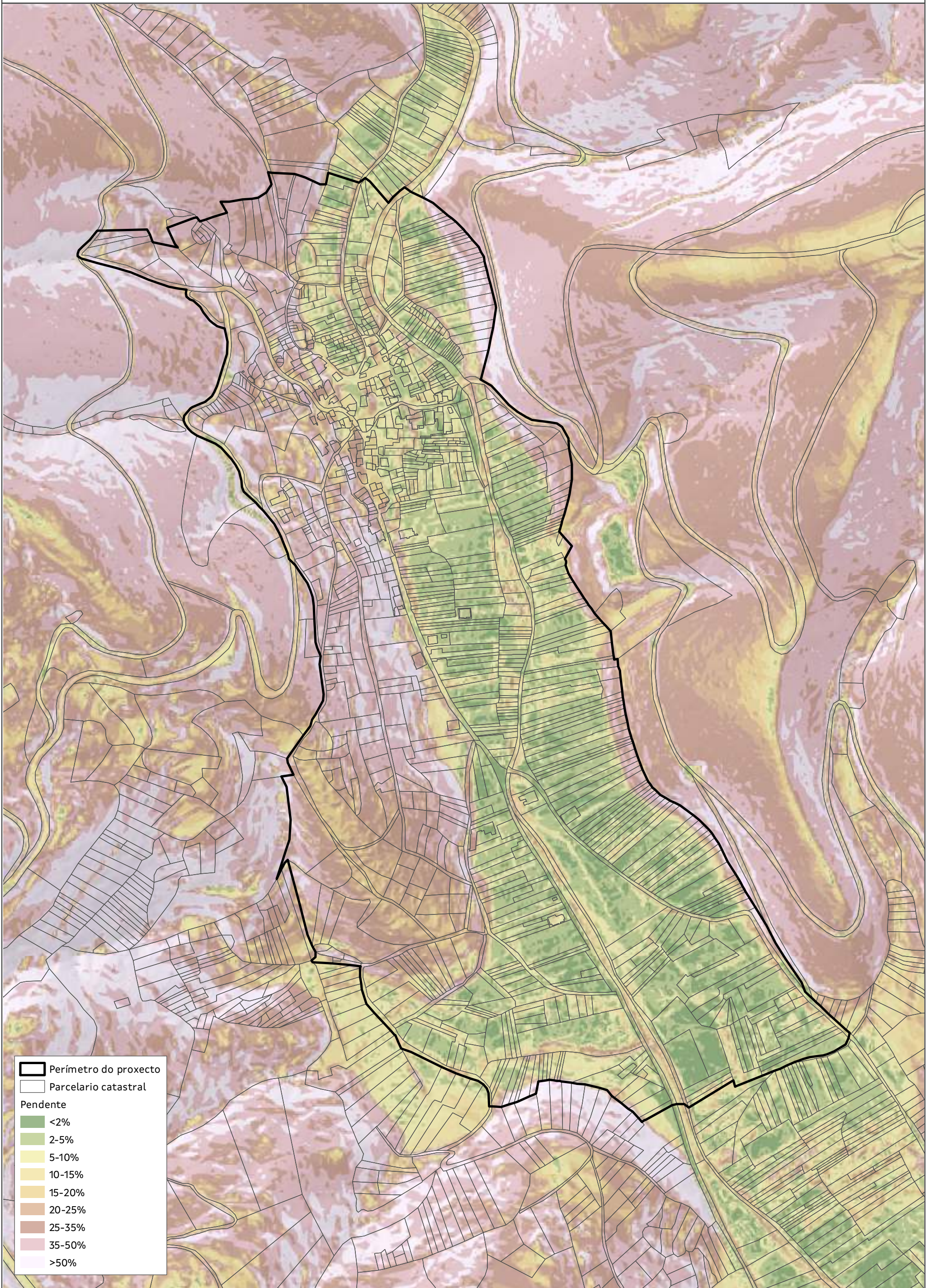
-  Perímetro do proxecto
-  Parcelario catastral
- Usos actuais**
-  Cultivos herbáceos e prados
-  Forestal
-  Labradío
-  Matogueira
-  Viñado
-  Outros
-  Coberturas artificiais

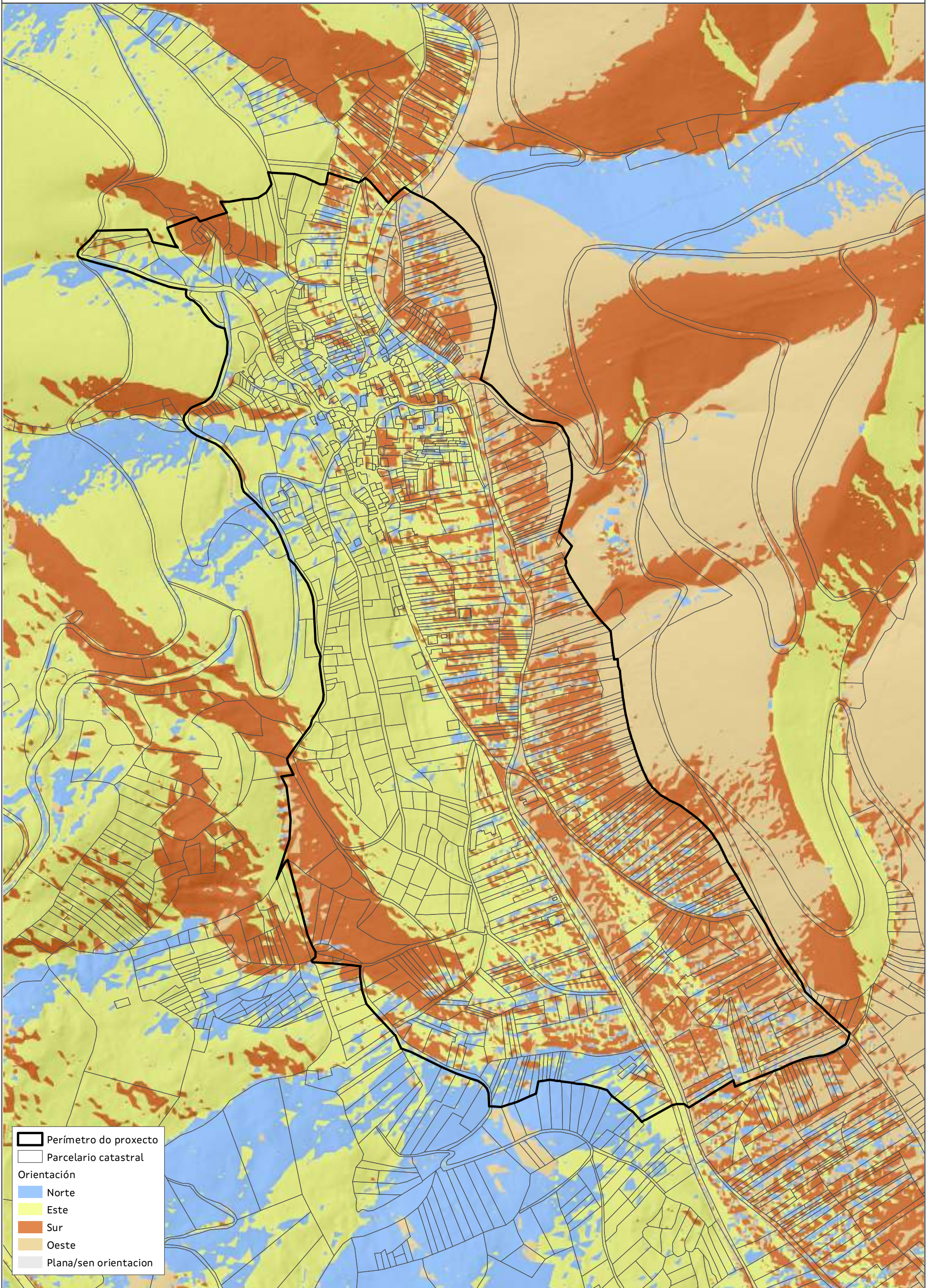




	Perímetro do proxecto
	Parcelario catastral
Elevación	
	411 - 437
	438 - 464
	465 - 493
	494 - 521
	522 - 550
	551 - 576
	577 - 600
	601 - 628
	629 - 666



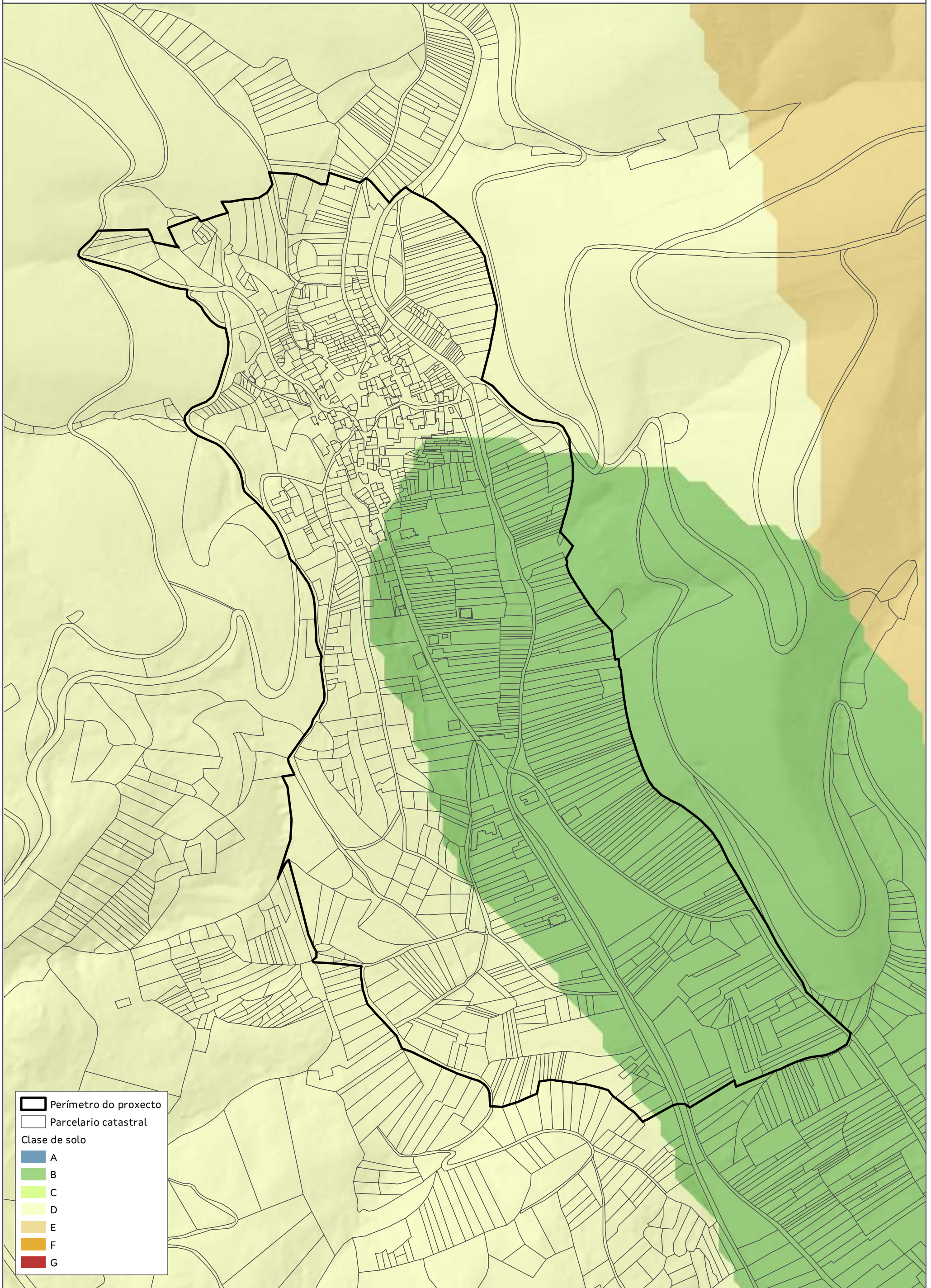




Perímetro do proxecto
Parcelario catastral

Orientación

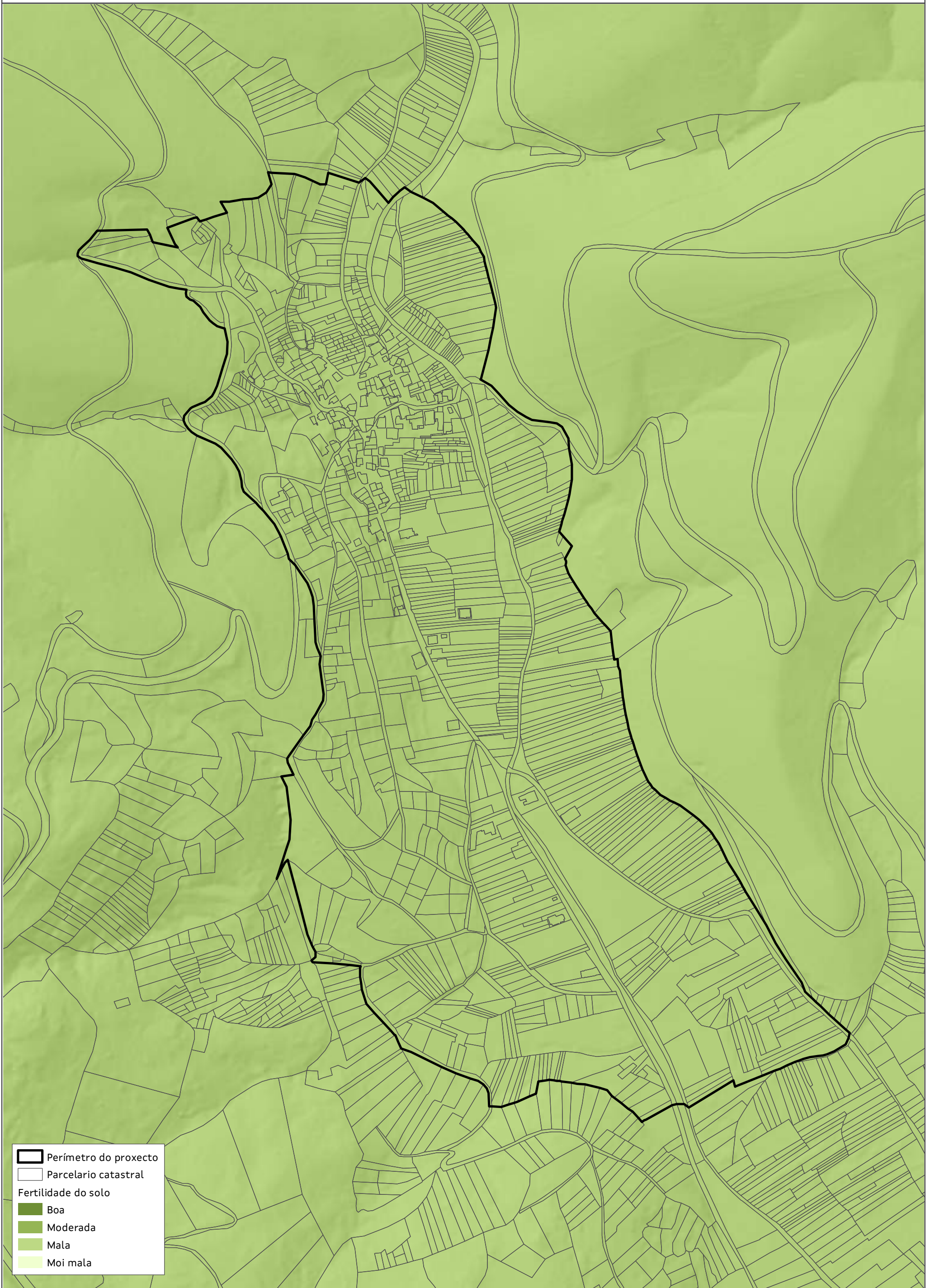
- Norte
- Este
- Sur
- Oeste
- Plana/sen orientación



Perímetro do proxecto
Parcelario catastral

Clase de solo

- A
- B
- C
- D
- E
- F
- G

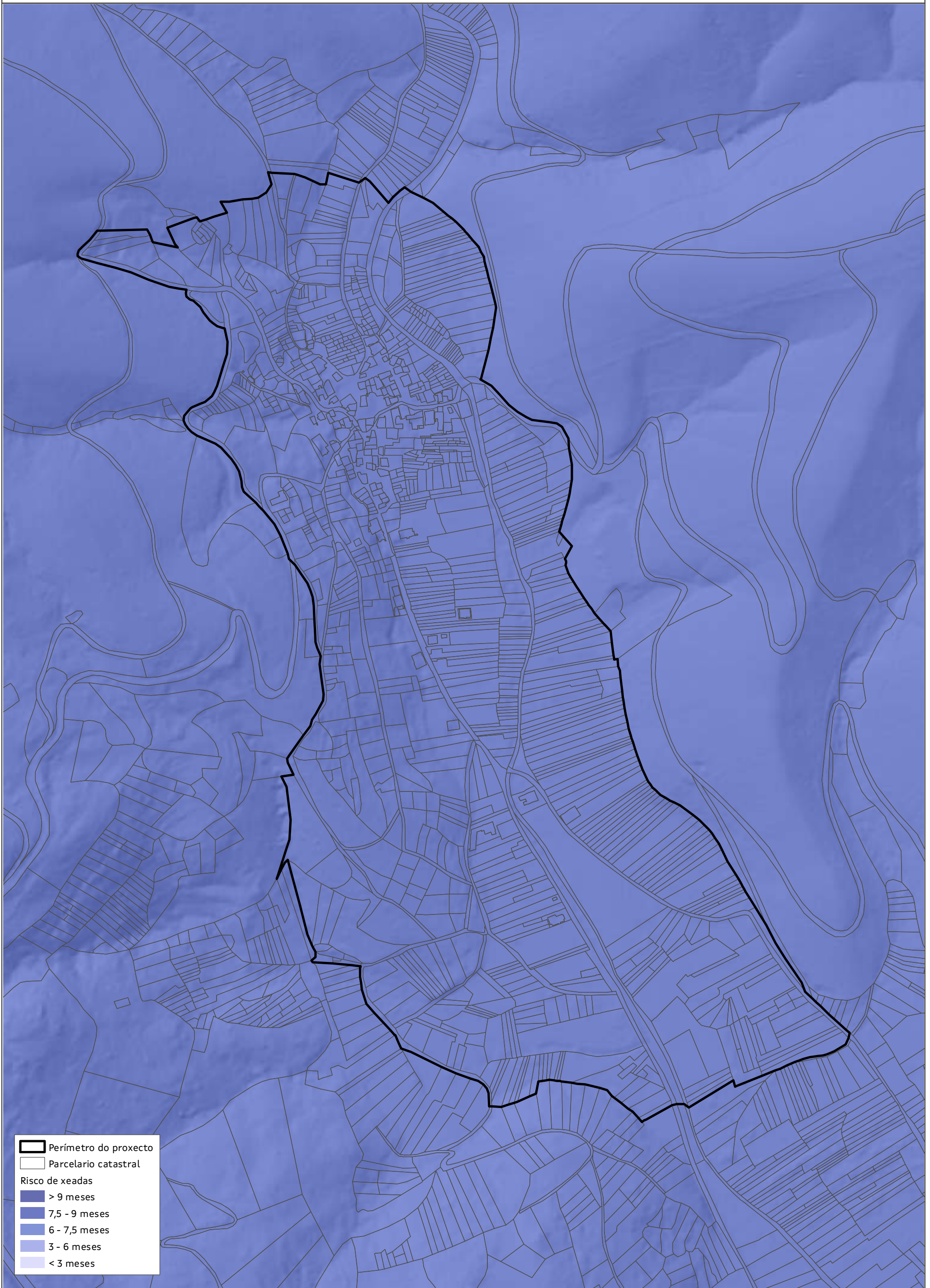


Perímetro do proxecto
Parcelario catastral

Fertilidade do solo

- Boa
- Moderada
- Mala
- Moi mala



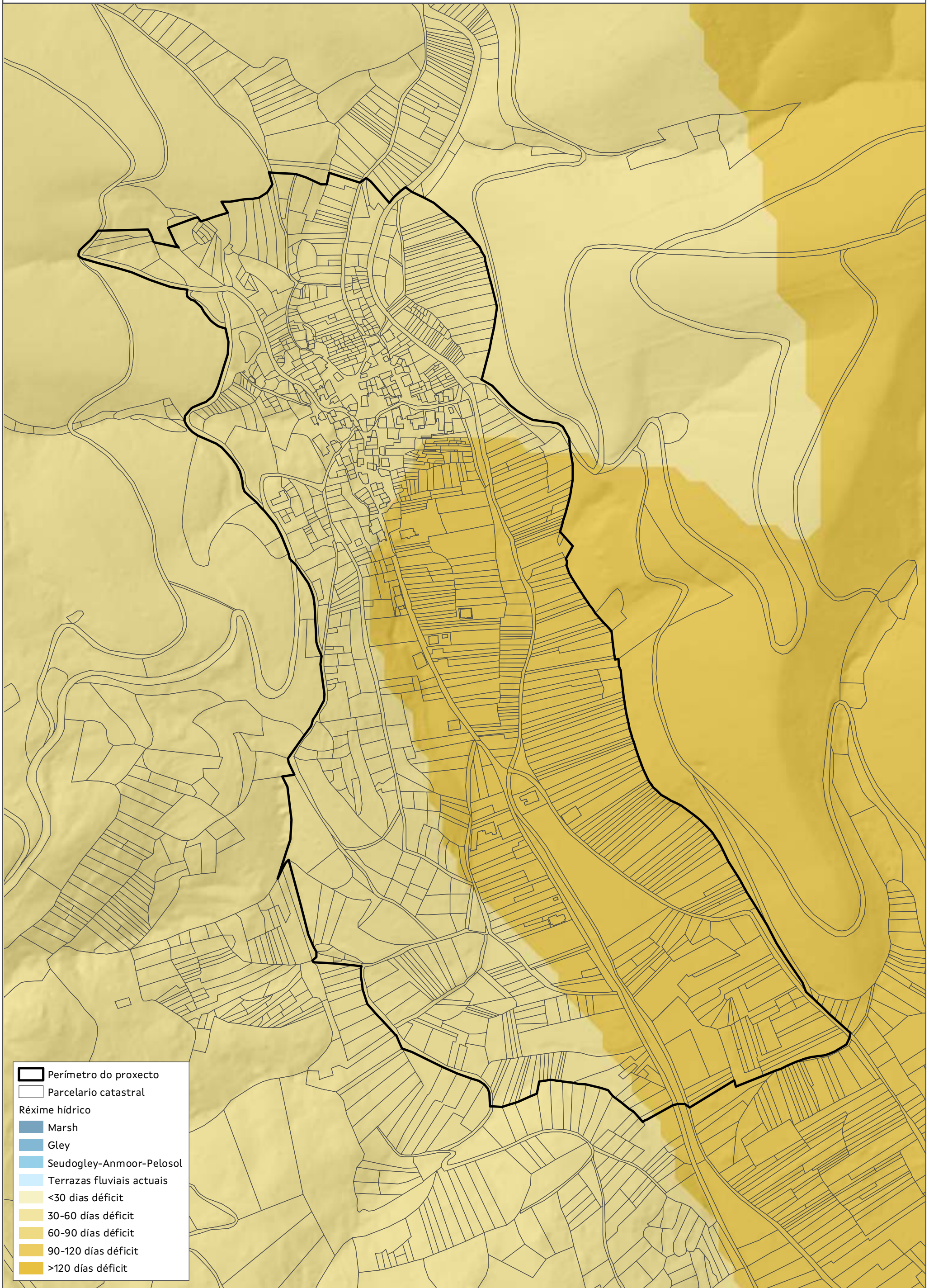


Perímetro do proxecto
Parcelario catastral

Risco de xeadas

- > 9 meses
- 7,5 - 9 meses
- 6 - 7,5 meses
- 3 - 6 meses
- < 3 meses

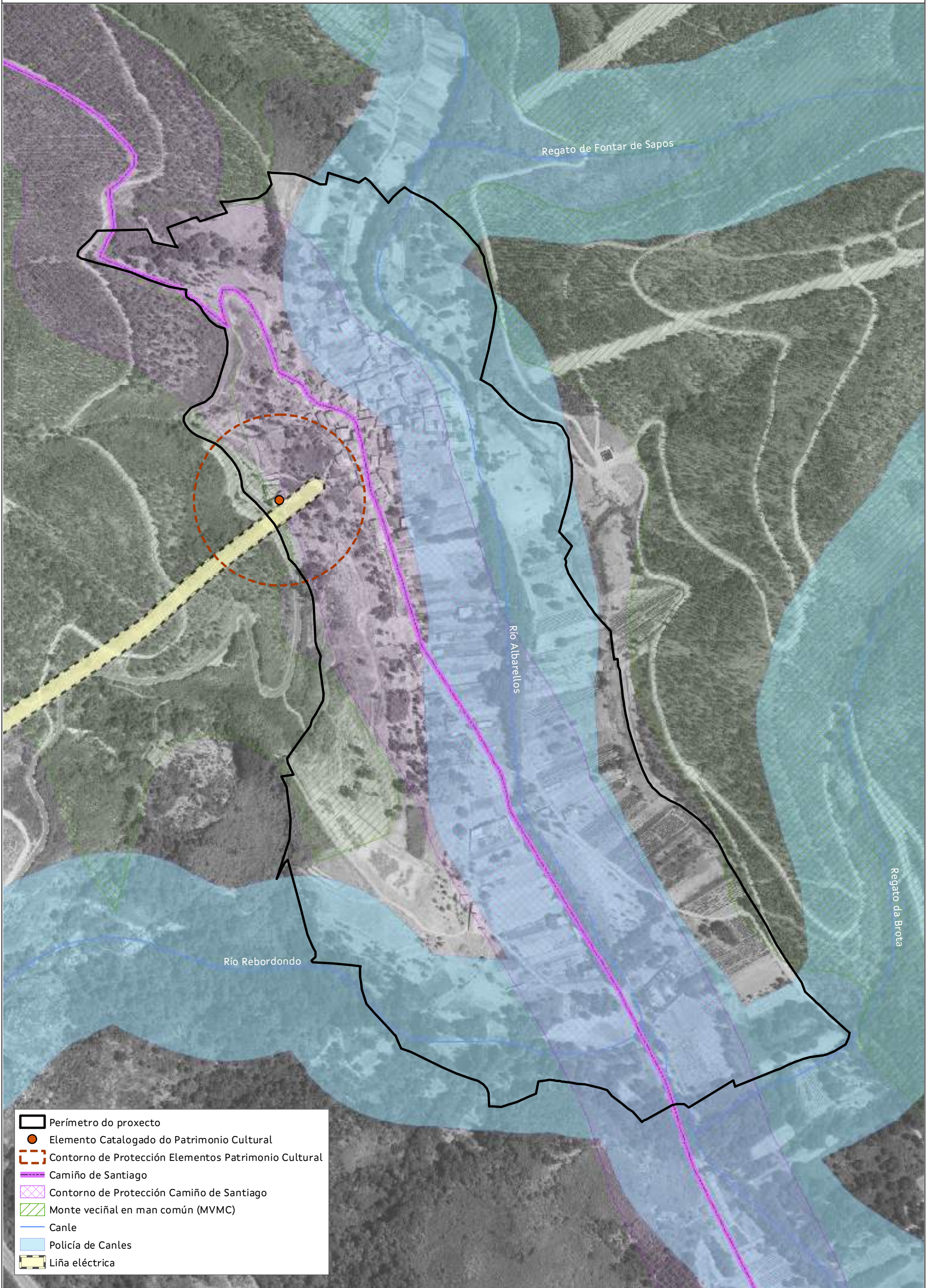


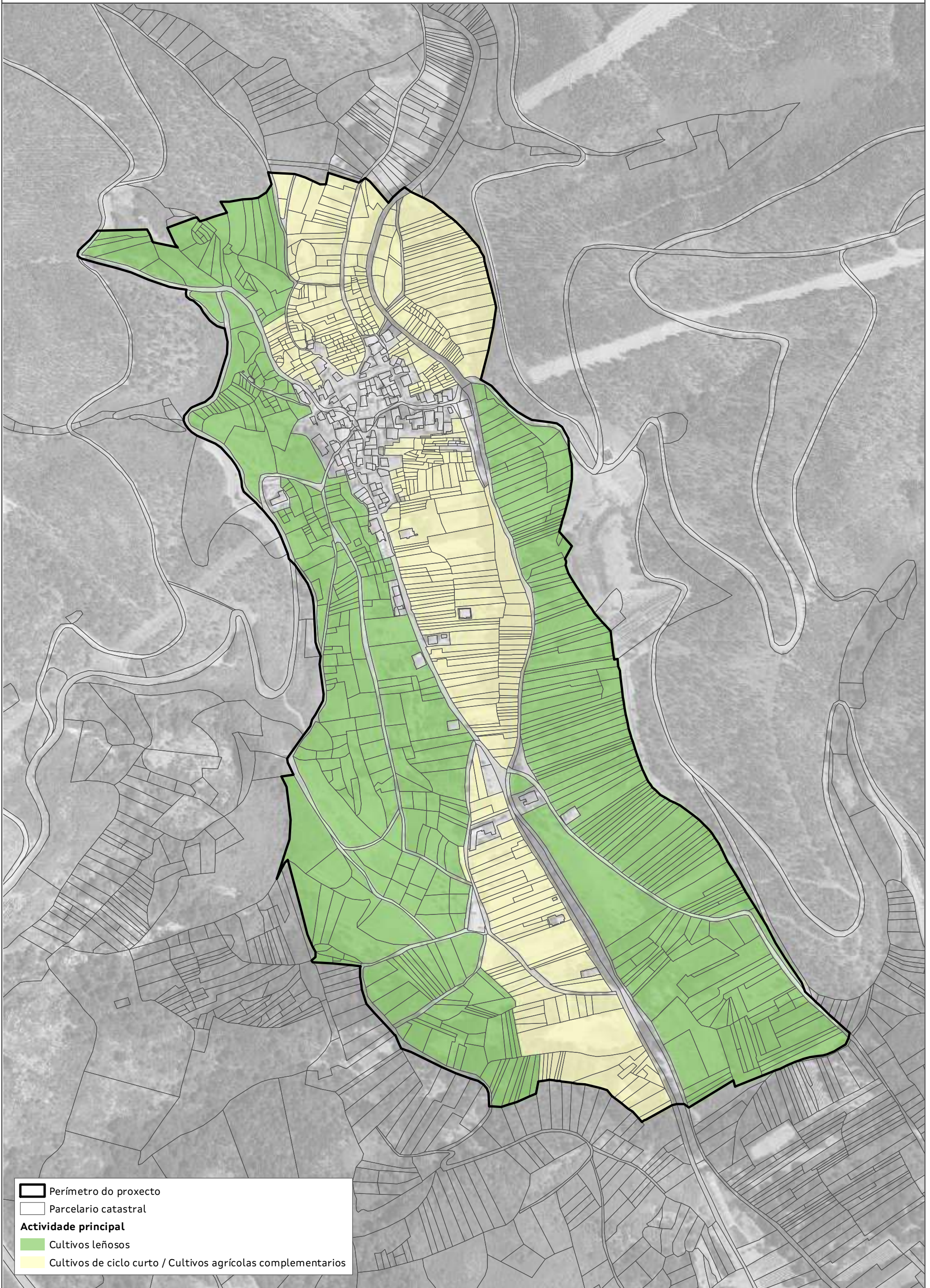


Perímetro do proxecto
Parcelario catastral

Réxime hídrico

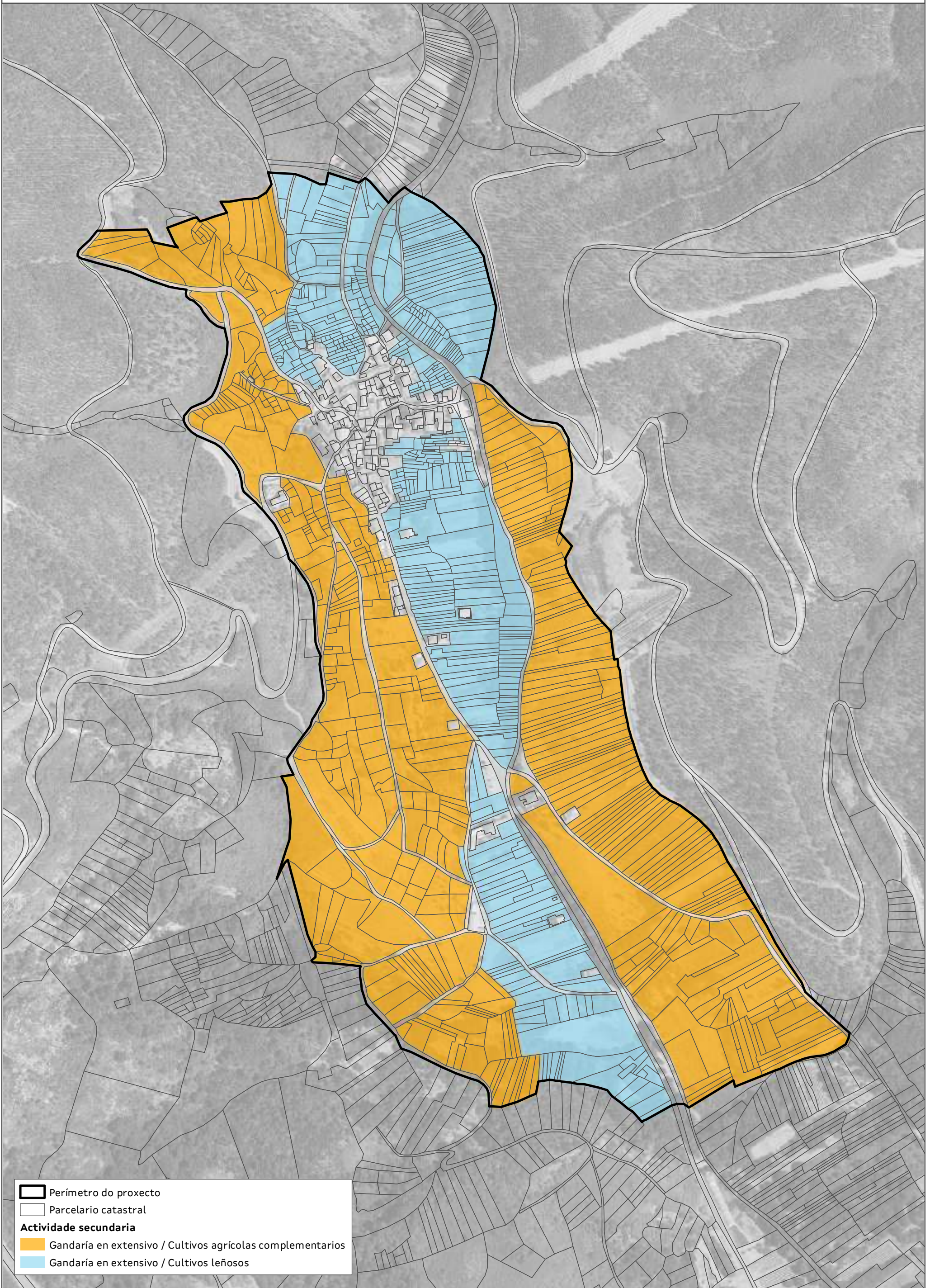
- Marsh
- Gley
- Seudogley-Anmoor-Pelosol
- Terrazas fluviaís actuais
- <30 días déficit
- 30-60 días déficit
- 60-90 días déficit
- 90-120 días déficit
- >120 días déficit





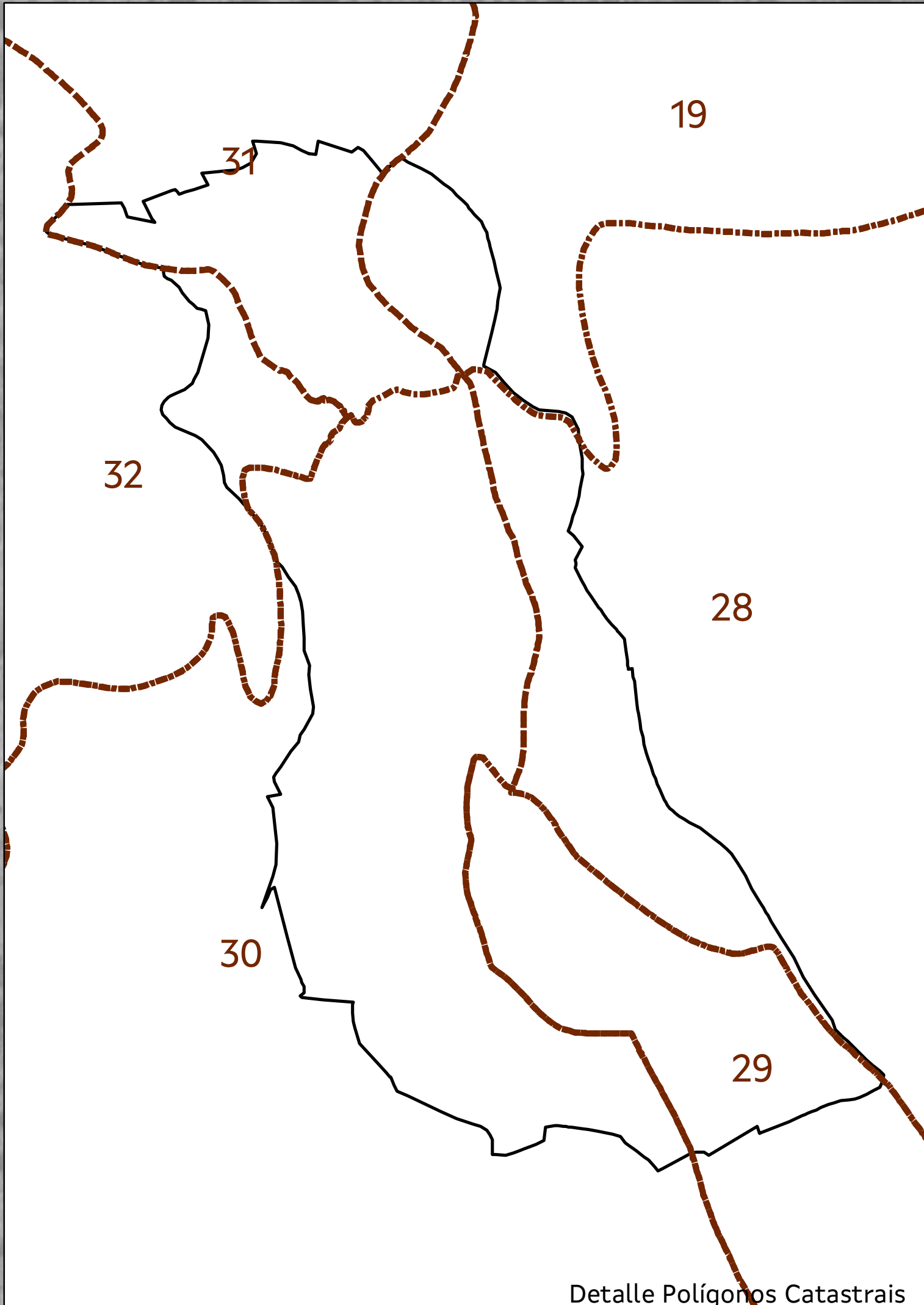
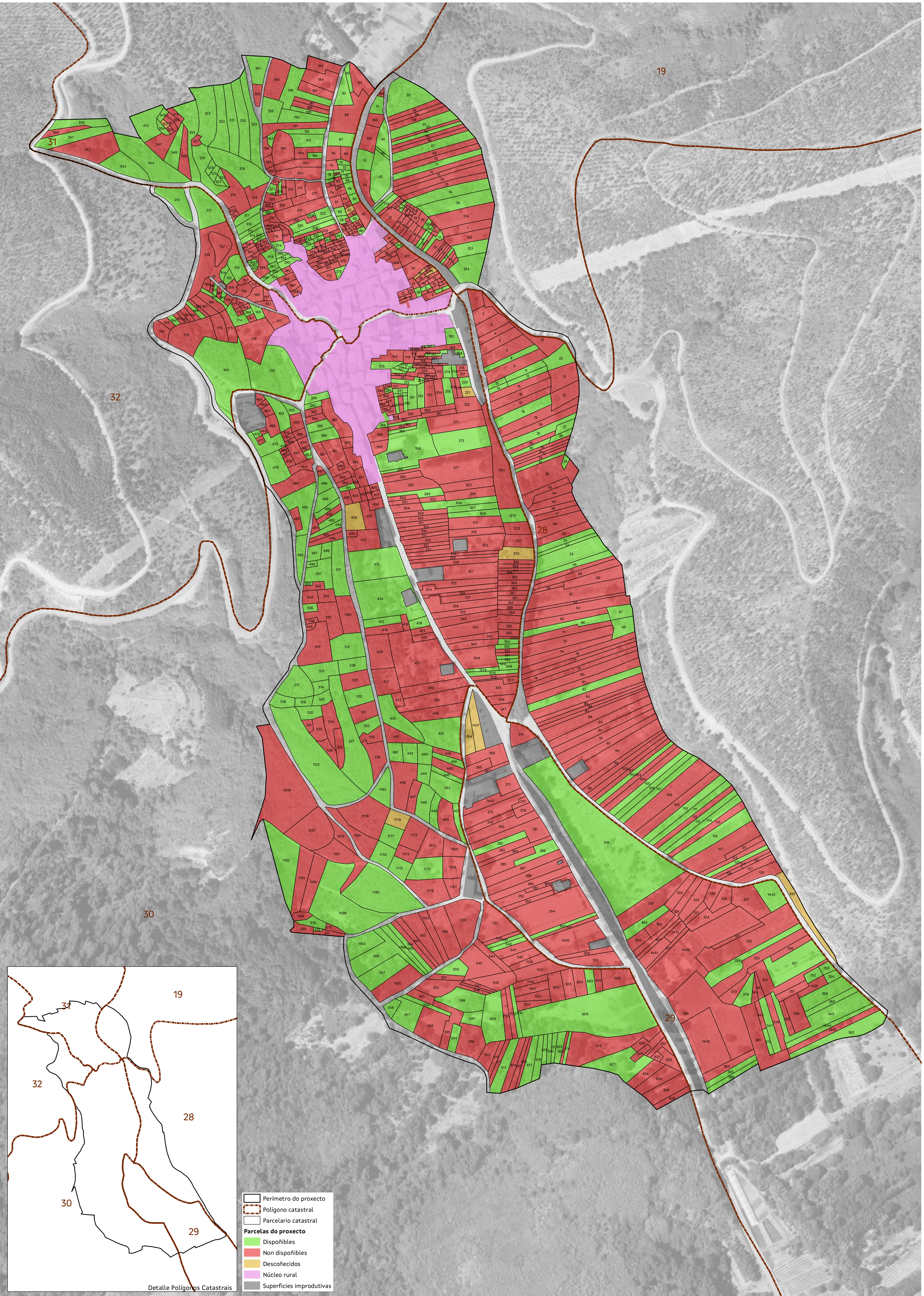
- Perímetro do proxecto
- Parcelario catastral
- Actividade principal**
- Cultivos leñosos
- Cultivos de ciclo curto / Cultivos agrícolas complementarios





- Perímetro do proxecto
- Parcelario catastral
- Actividade secundaria**
- Gandaría en extensivo / Cultivos agrícolas complementarios
- Gandaría en extensivo / Cultivos leñosos





- Perímetro do proxecto
- Polígono catastral
- Parcelario catastral
- Parcelas do proxecto**
- Disponibles
- Non disponibles
- Descoñecidos
- Núcleo rural
- Superficies improduttivas