



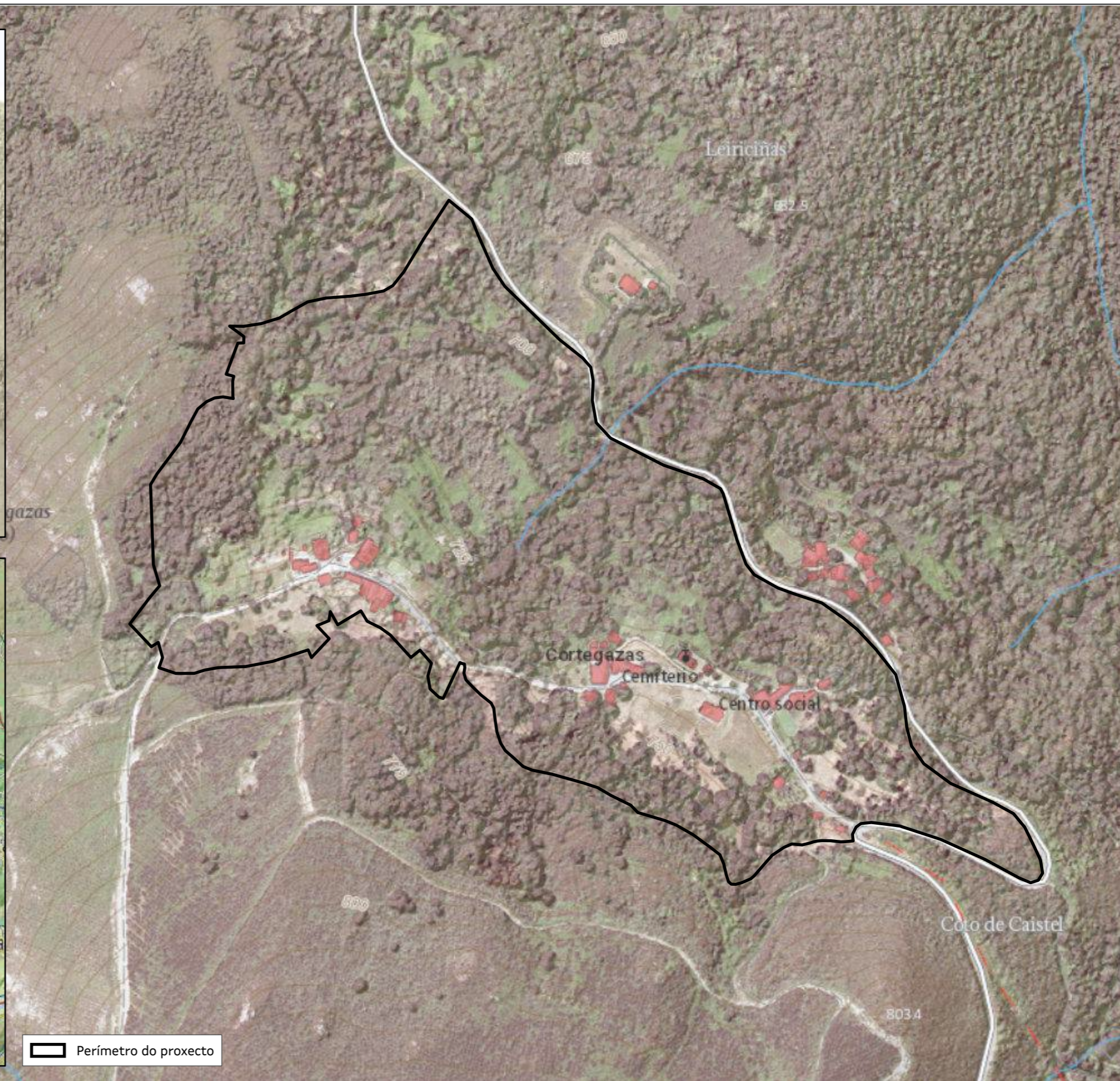
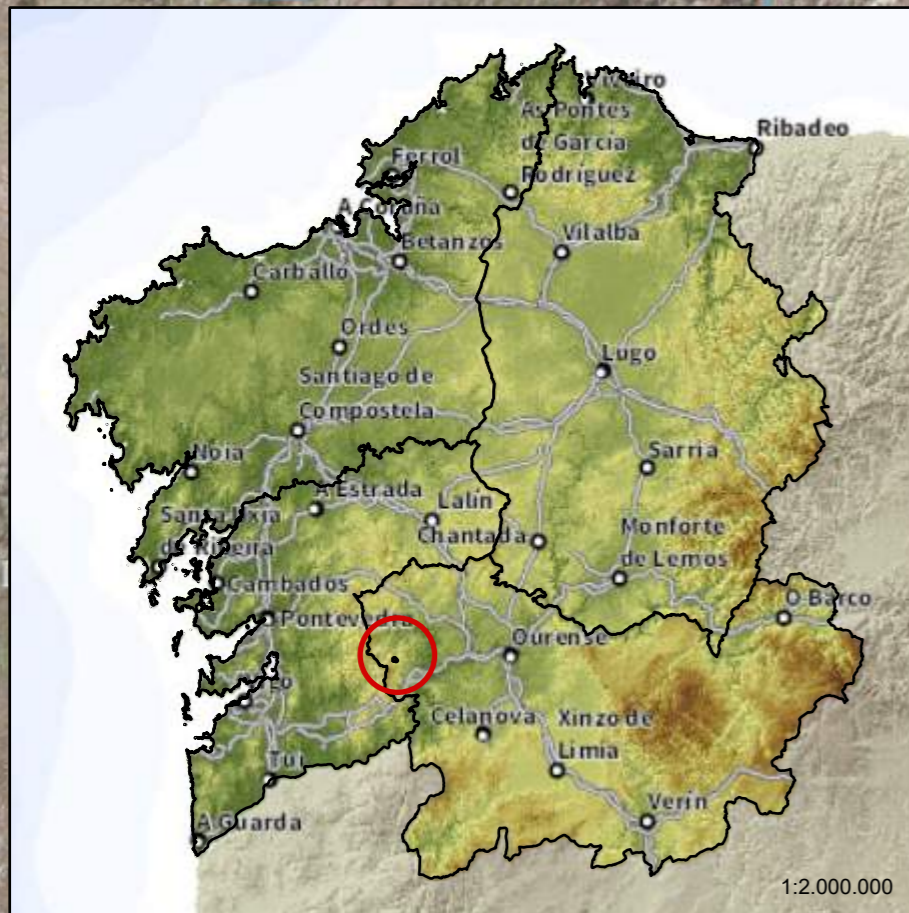
# PLANOS





- PLANO 1. LOCALIZACIÓN.
- PLANO 2. ORTOFOTO VOO AMERICANO (1956-1957).
- PLANO 3. ORTOFOTO VOO 2003.
- PLANO 4. ORTOFOTO VOO PNOA 2008.
- PLANO 5. ORTOFOTO VOO PNOA 2010.
- PLANO 6. ORTOFOTO VOO PNOA 2014.
- PLANO 7. ORTOFOTO VOO PNOA 2017.
- PLANO 8. ORTOFOTO VOO PNOA 2020.
- PLANO 9. USOS DO SOLO (SIXPAC).
- PLANO 10. CLASIFICACIÓN DO PARCELARIO SEGUNDO SUPERFICIE.
- PLANO 11. USOS HISTÓRICOS DO SOLO.
- PLANO 12. USOS ACTUAIS DO SOLO.
- PLANO 13. MODELO DIXITAL DE ELEVACIÓNS.
- PLANO 14. PENDENTES.
- PLANO 15. ORIENTACIÓNS.
- PLANO 16. CAPACIDADE PRODUTIVA. CLASES DE SOLO.
- PLANO 17. CAPACIDADE PRODUTIVA. FERTILIDADE DO SOLO.
- PLANO 18. CAPACIDADE PRODUTIVA. RISCO DE XEADAS.
- PLANO 19. CAPACIDADE PRODUTIVA. RÉXIME HÍDRICO.
- PLANO 20. PLAN XERAL DE ORDENACIÓN MUNICIPAL.
- PLANO 21. AFECCIÓNS.
- PLANO 22. ORDENACIÓN PRODUTIVA. ACTIVIDADE PRINCIPAL.
- PLANO 23. ORDENACIÓN PRODUTIVA. ACTIVIDADE SECUNDARIA.
- PLANO 24. PARCELAS OBXECTO DE ACTUACIÓN.



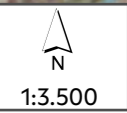


Perímetro do proxecto

# Aldea Modelo de Cortegazas (Avión)

Plano:

Localización





Perímetro do proxecto

## Aldea Modelo de Cortegazas (Avión)

Plano:

Ortofoto voo americano (1956-1957)

N  
1:3.000

2





Perímetro do proxecto

# Aldea Modelo de Cortegazas (Avión)

Plano:

Ortofoto voo 2003

N  
1:3.000



Perímetro do proxecto

Plano:

Ortofoto voo PNOA 2008

N  
1:3.000



Perímetro do proxecto

# Aldea Modelo de Cortegazas (Avión)

Plano:

Ortofoto voo PNOA 2010

N  
1:3.000

CVE: 30E5CrCPBV1  
Verificación: <https://sede.xunta.gal/eve>





Perímetro do proxecto

# Aldea Modelo de Cortegazas (Avión)

Plano:

Ortofoto voo PNOA 2014

N  
1:3.000





Perímetro do proxecto

# Aldea Modelo de Cortegazas (Avión)

Plano:

Ortofoto voo PNOA 2017

N  
1:3.000

CVE: 30E5CrCPBV1  
Verificación: <https://sede.xunta.gal/eve>





Perímetro do proxecto

# Aldea Modelo de Cortegazas (Avión)

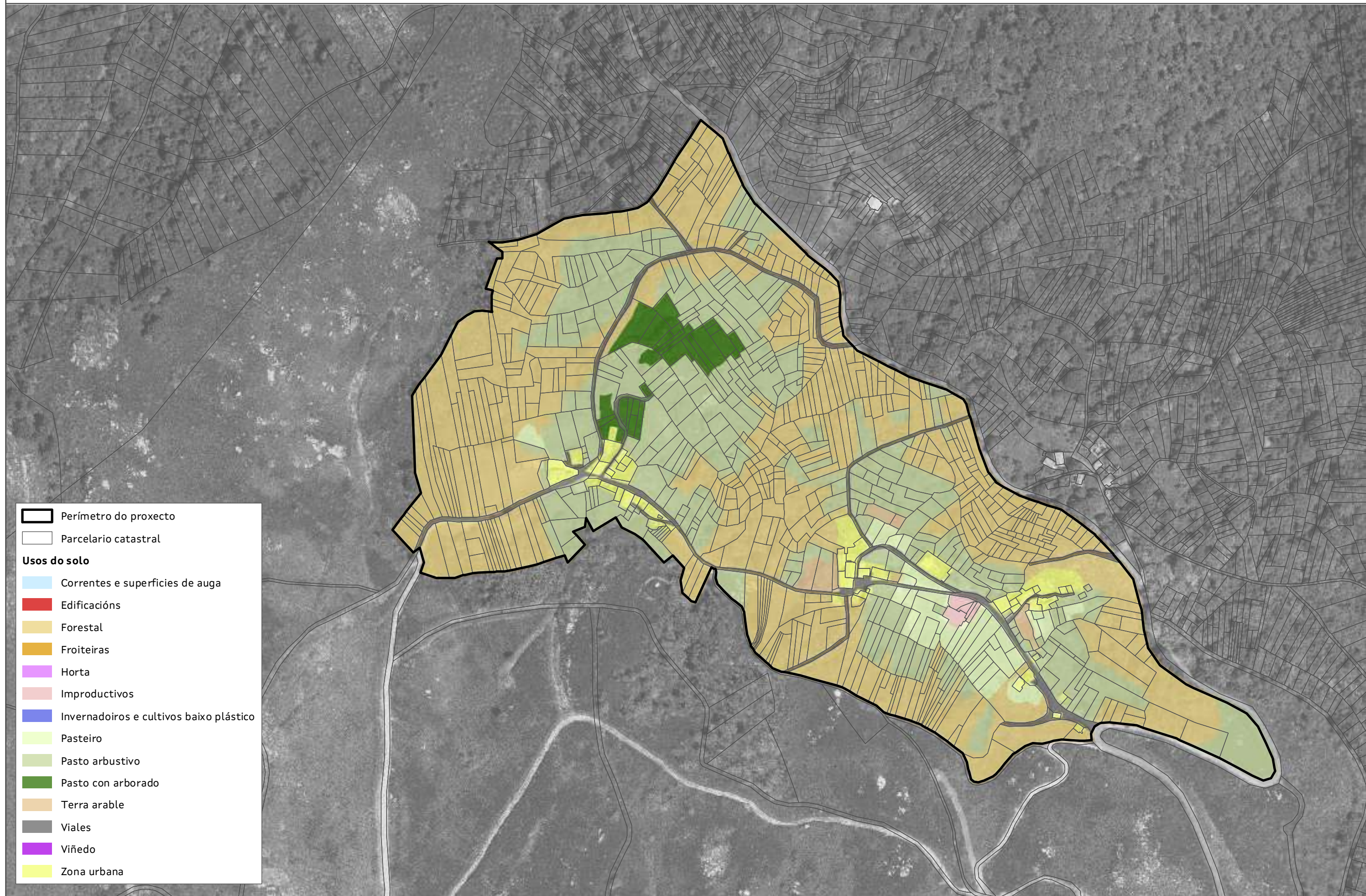
Plano:

Ortofoto voo PNOA 2020



CVE: 30E5CrCPBV1  
Verificación: <https://sede.xunta.gal/eve>





Perímetro do proxecto

Parcelario catastral

**Usos do solo**

Correntes e superficies de auga

Edificacións

Forestal

Froiteiras

Horta

Improductivos

Invernadoiros e cultivos baixo plástico

Pasteiro

Pasto arbustivo

Pasto con arborado

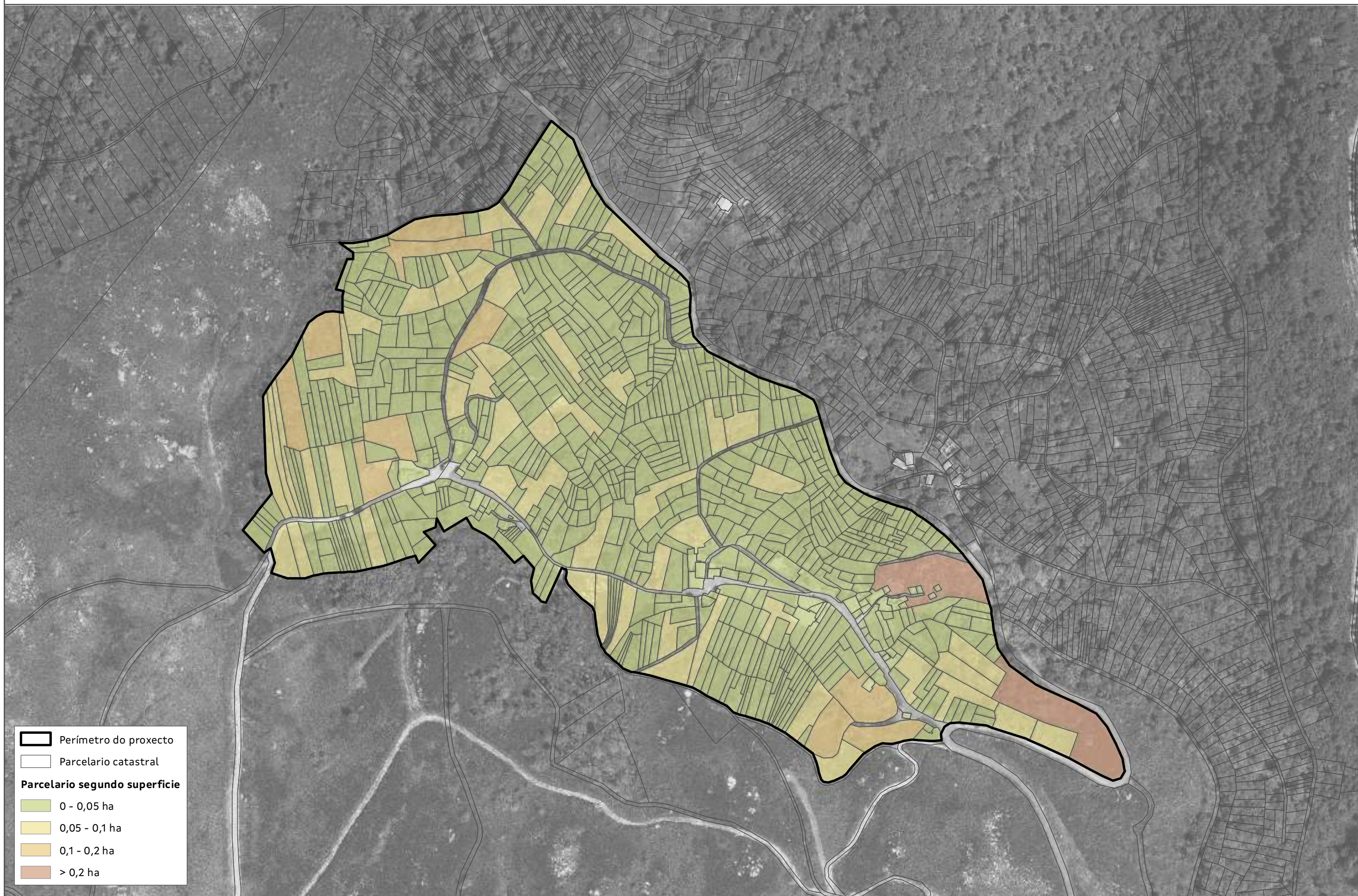
Terra arable

Viales

Viñedo

Zona urbana



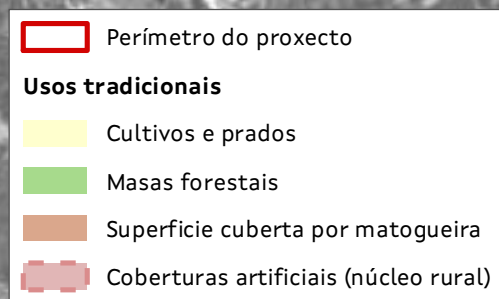
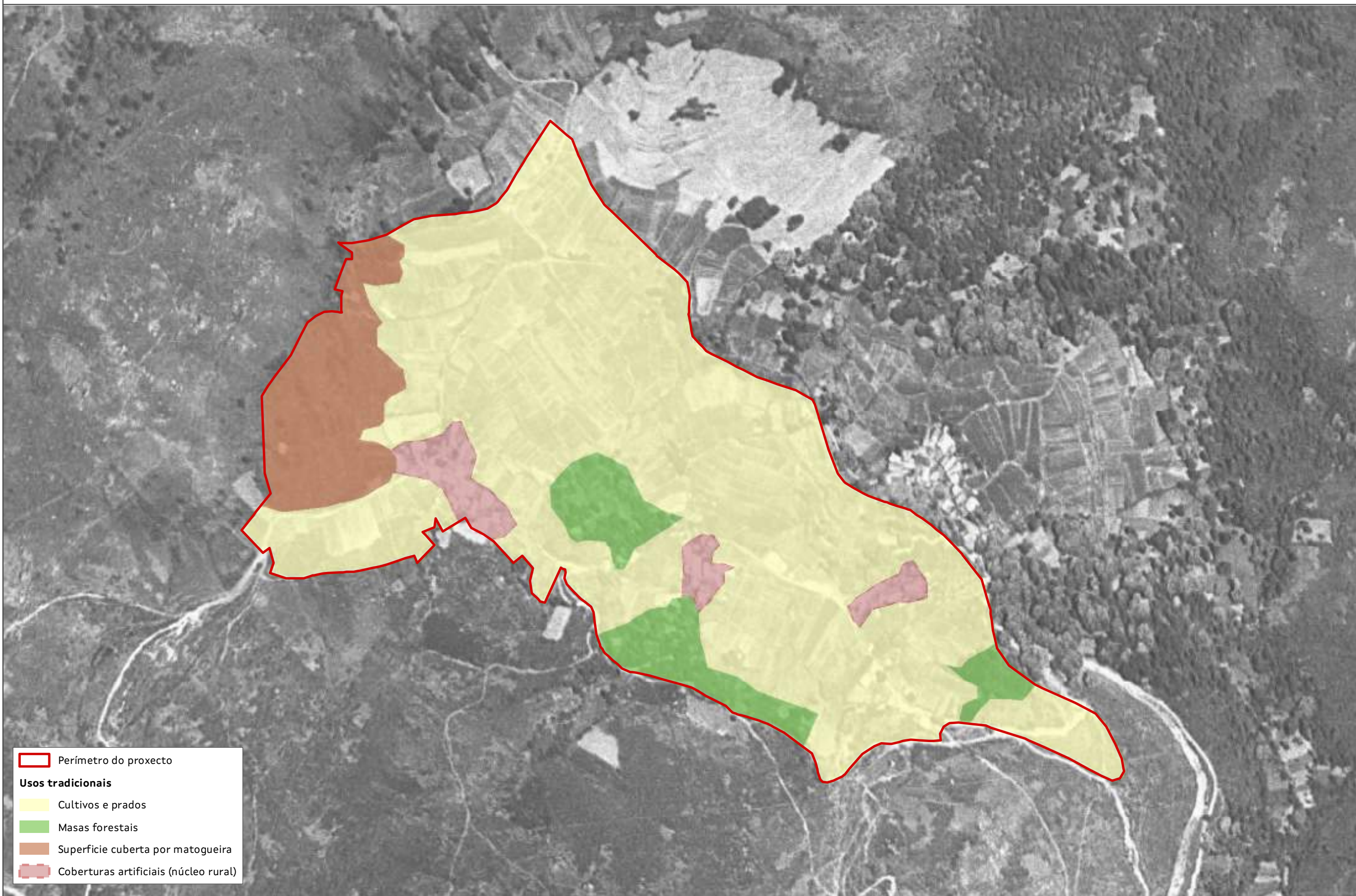


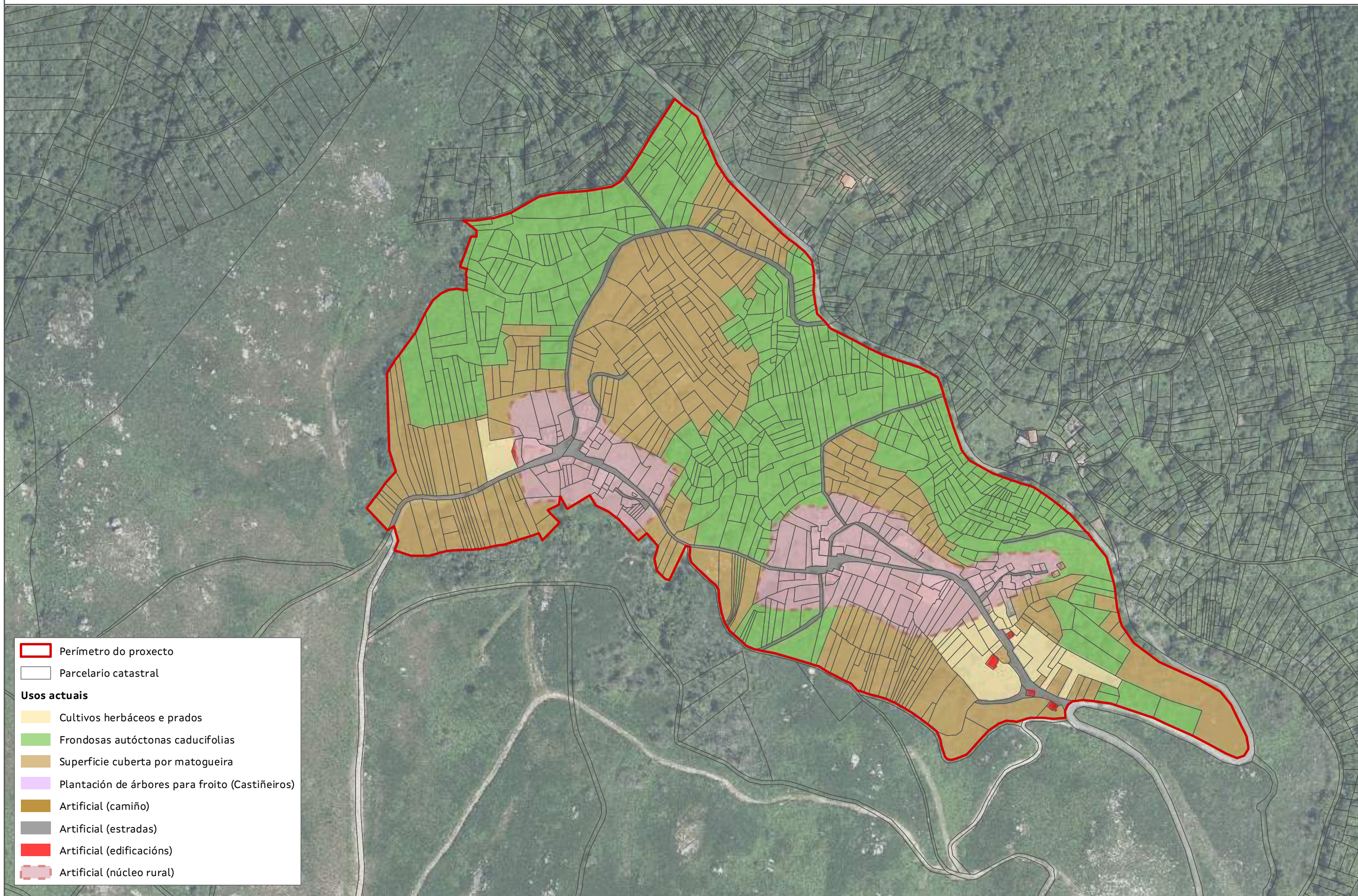
Perímetro do proxecto

Parcelario catastral

**Parcelario segundo superficie**

- 0 - 0,05 ha
- 0,05 - 0,1 ha
- 0,1 - 0,2 ha
- > 0,2 ha





Perímetro do proxecto

Parcelario catastral

**Usos actuais**

Cultivos herbáceos e prados

Frondosas autóctonas caducifolias

Superficie cuberta por matogueira

Plantación de árbores para froito (Castiñeiros)

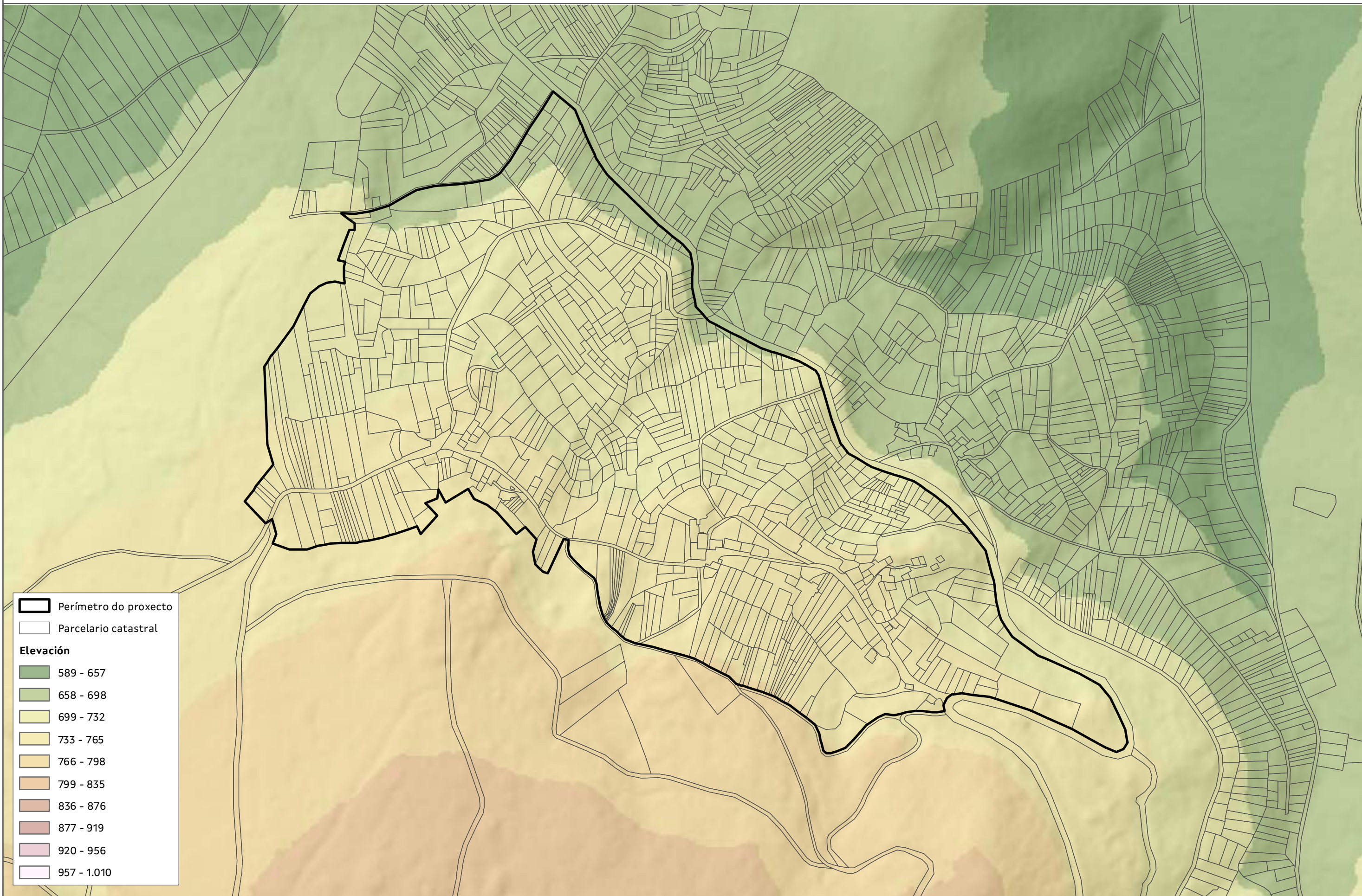
Artificial (camiño)

Artificial (estradas)

Artificial (edificacións)

Artificial (núcleo rural)





Perímetro do proxecto

Parcelario catastral

**Elevación**

589 - 657
658 - 698
699 - 732
733 - 765
766 - 798
799 - 835
836 - 876
877 - 919
920 - 956
957 - 1.010

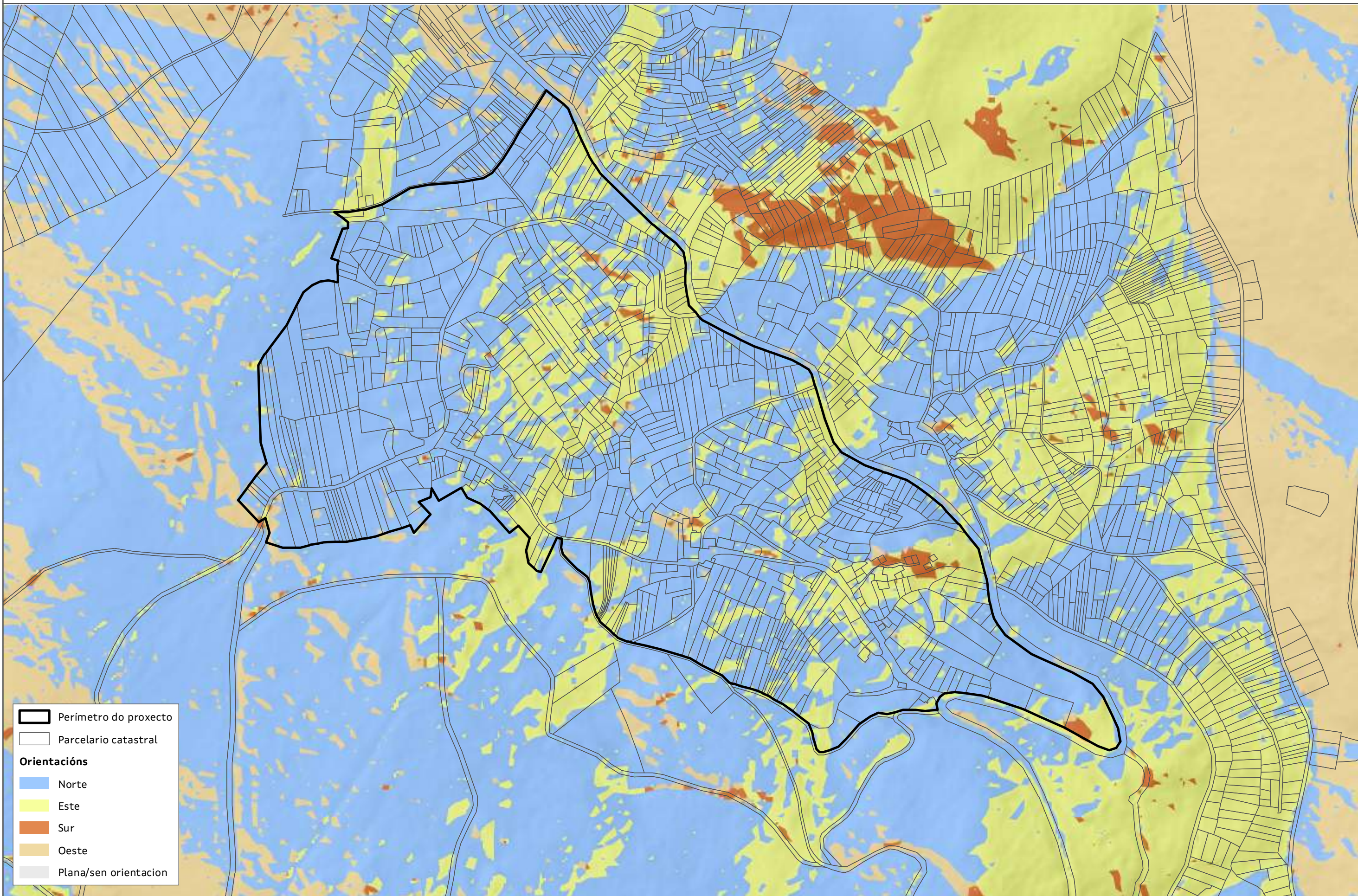


▭ Perímetro do proxecto  
▭ Parcelario catastral

**Pendente**

- <2%
- 2-5%
- 5-10%
- 10-15%
- 15-20%
- 20-25%
- 25-35%
- 35-50%
- >50%





- Perímetro do proxecto
- Parcelario catastral
- Orientacións**
- Norte
- Este
- Sur
- Oeste
- Plana/sen orientación

### Aldea Modelo de Cortegazas (Avión)

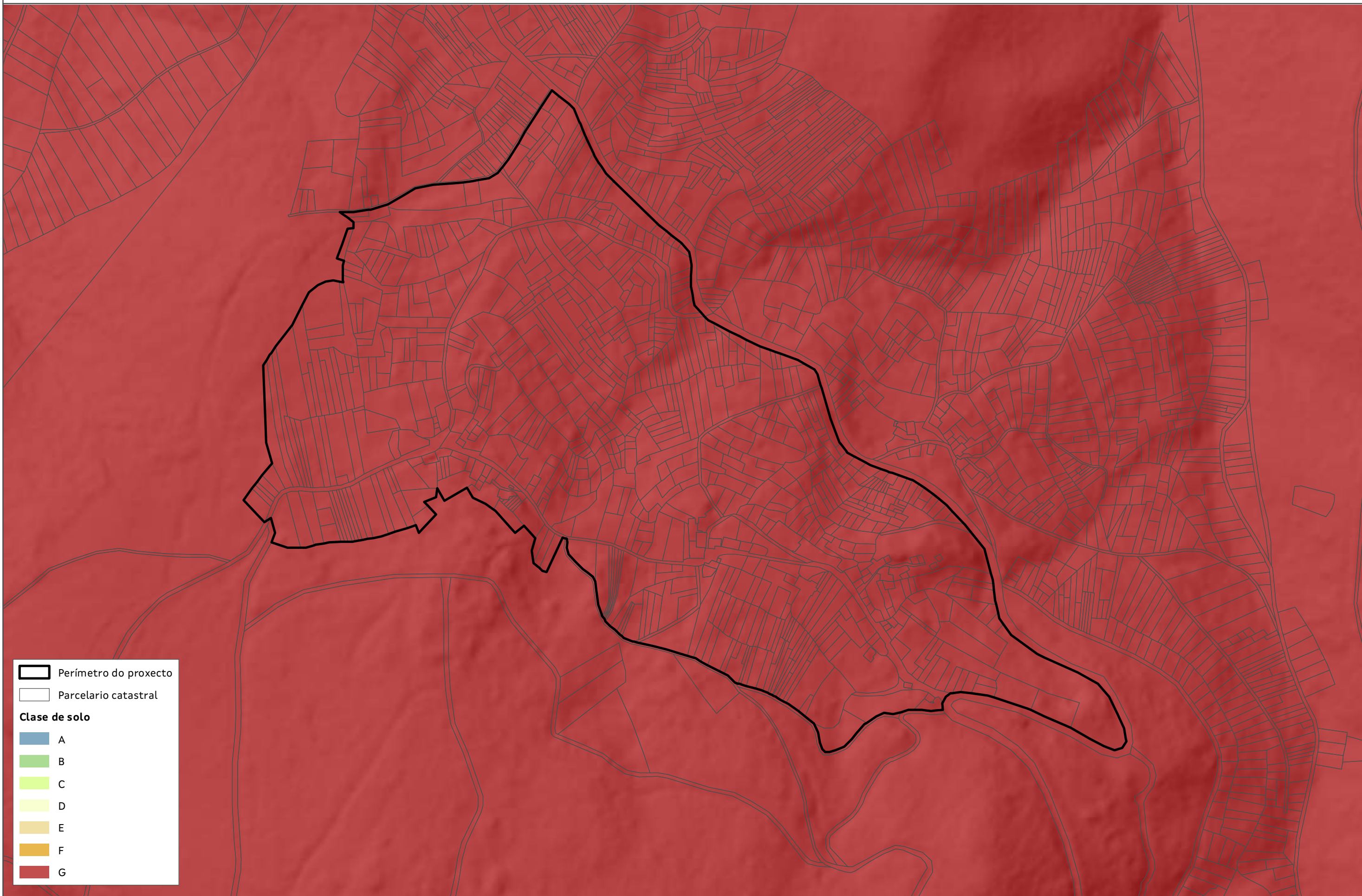
Plano:

### Orientacións

N  
1:3.000

CVE: 30E5CrCPHv1  
Verificación: <https://sede.xunta.gal/cve>

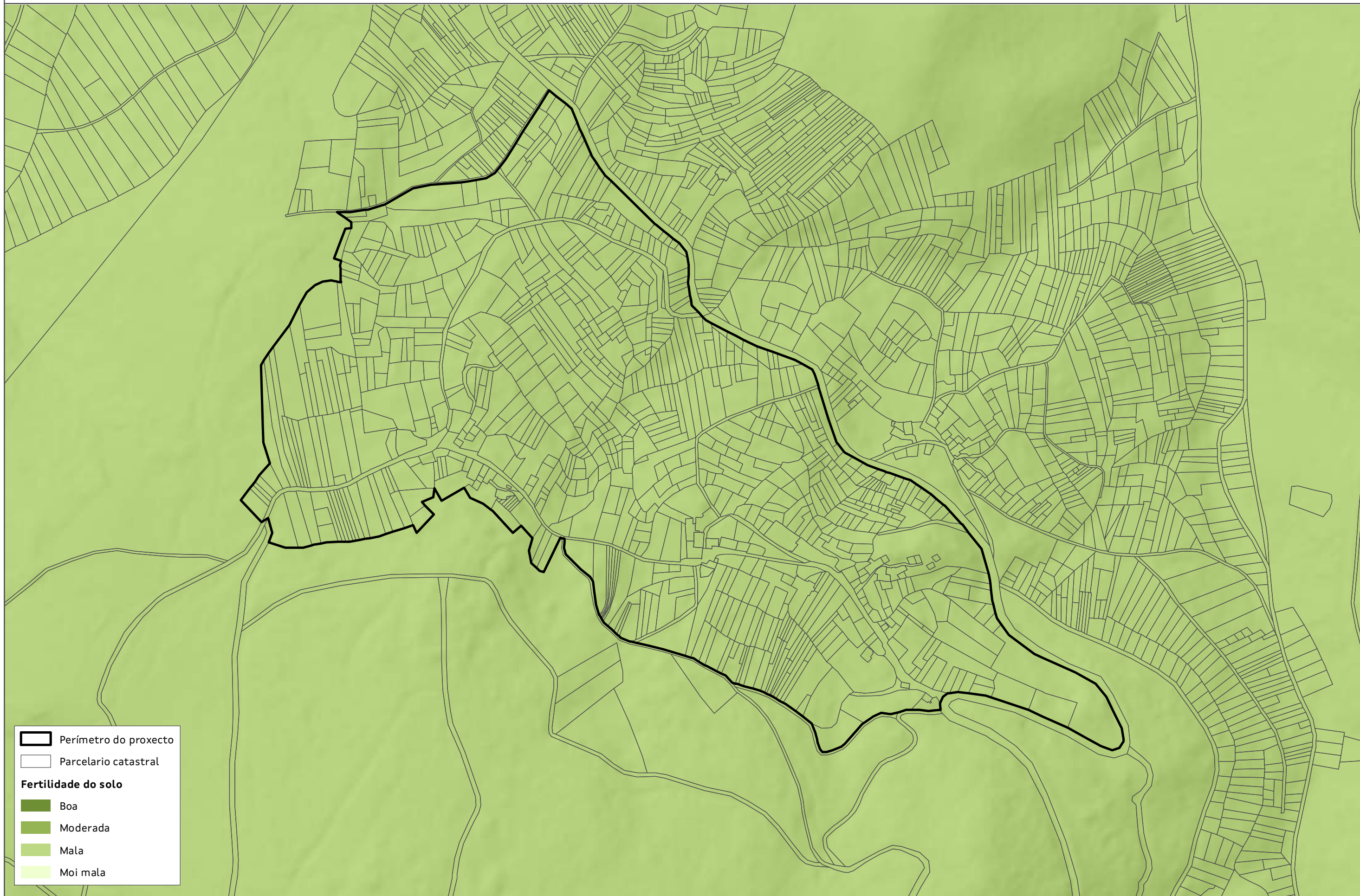




Perímetro do proxecto  
 Parcelario catastral

**Clase de solo**

- A
- B
- C
- D
- E
- F
- G



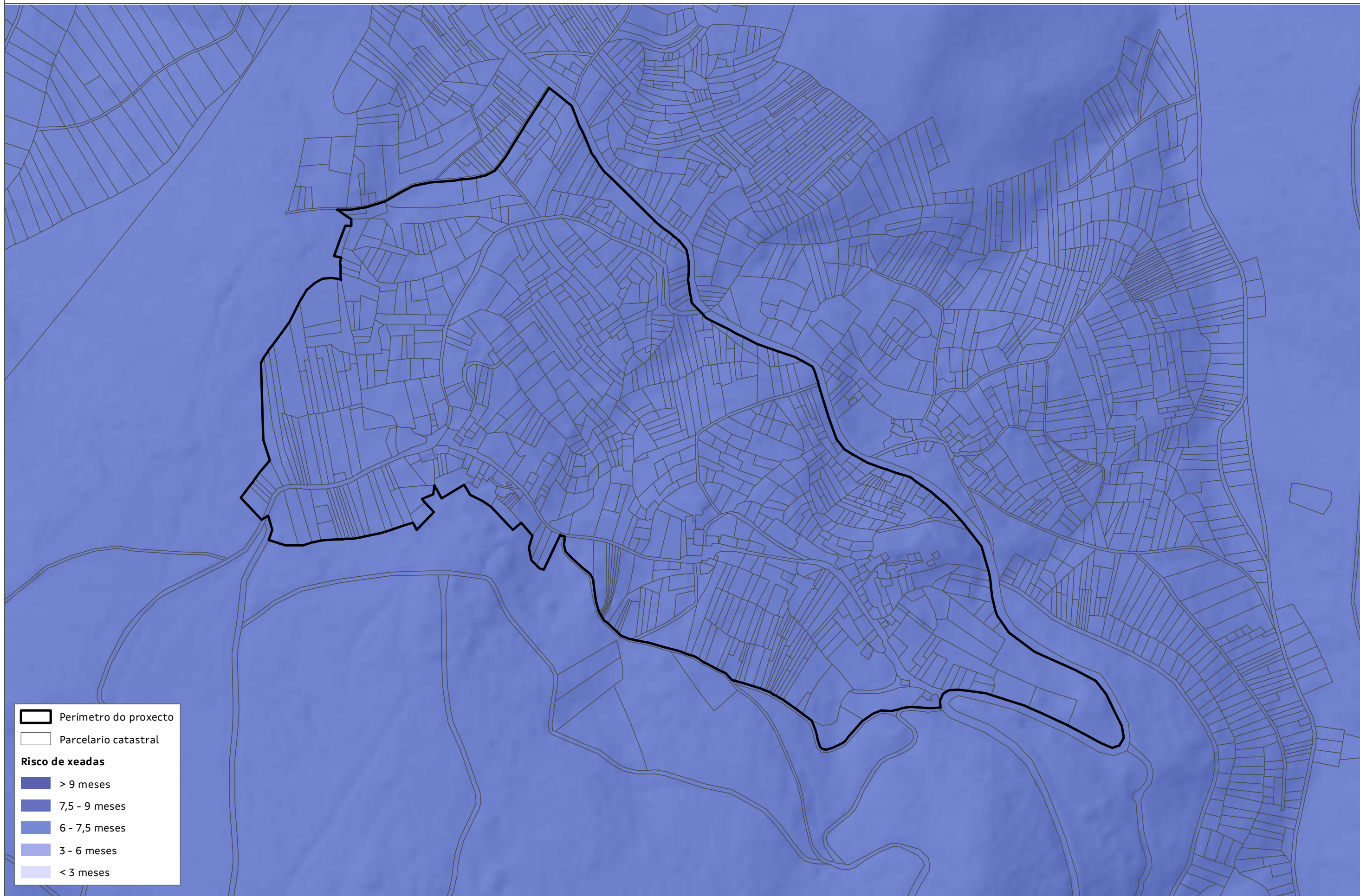
Perímetro do proxecto

Parcelario catastral

**Fertilidade do solo**

- Boa
- Moderada
- Mala
- Moi mala

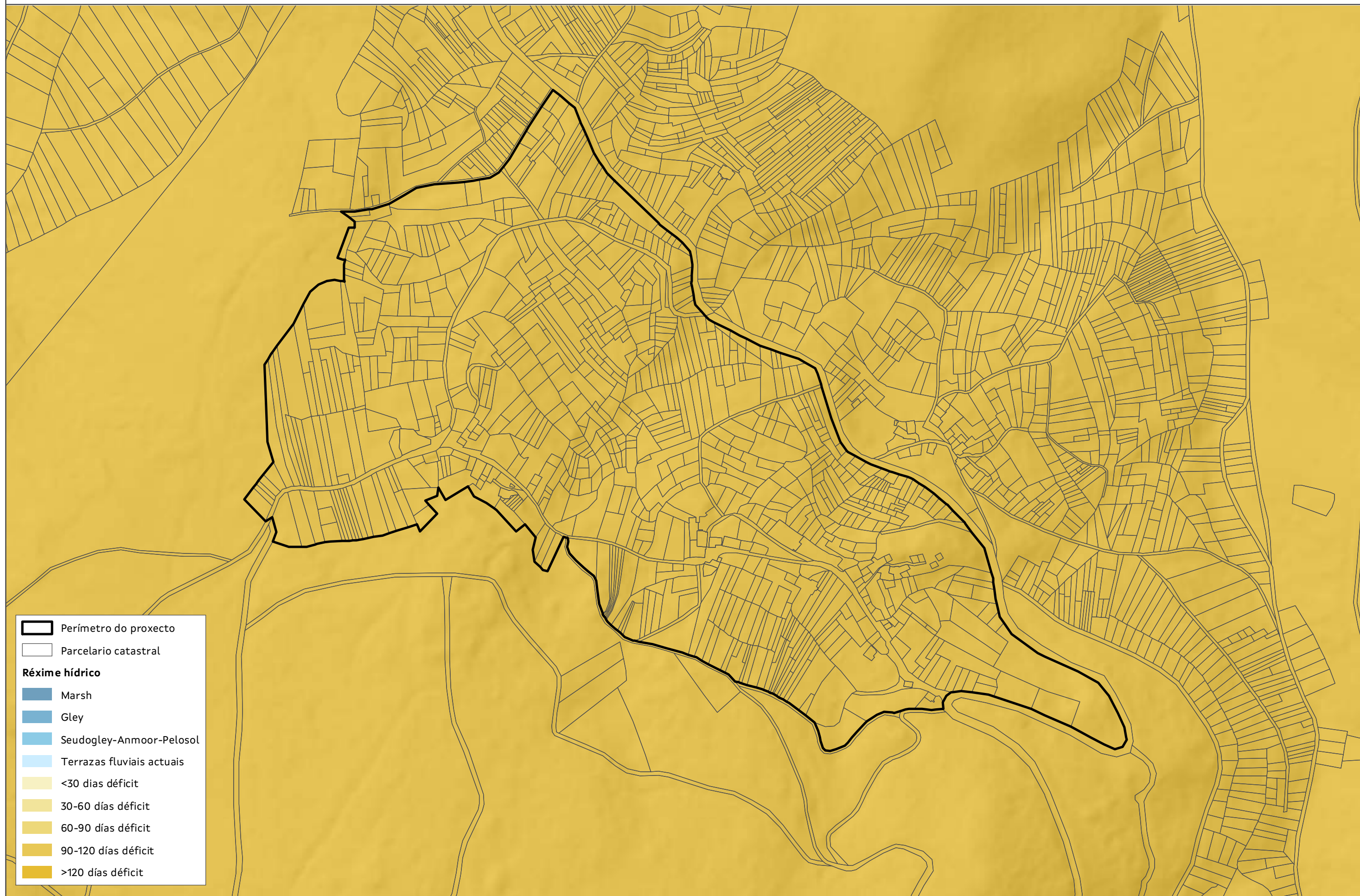




Perímetro do proxecto  
Parcelario catastral

**Risco de xeadas**

- > 9 meses
- 7,5 - 9 meses
- 6 - 7,5 meses
- 3 - 6 meses
- < 3 meses



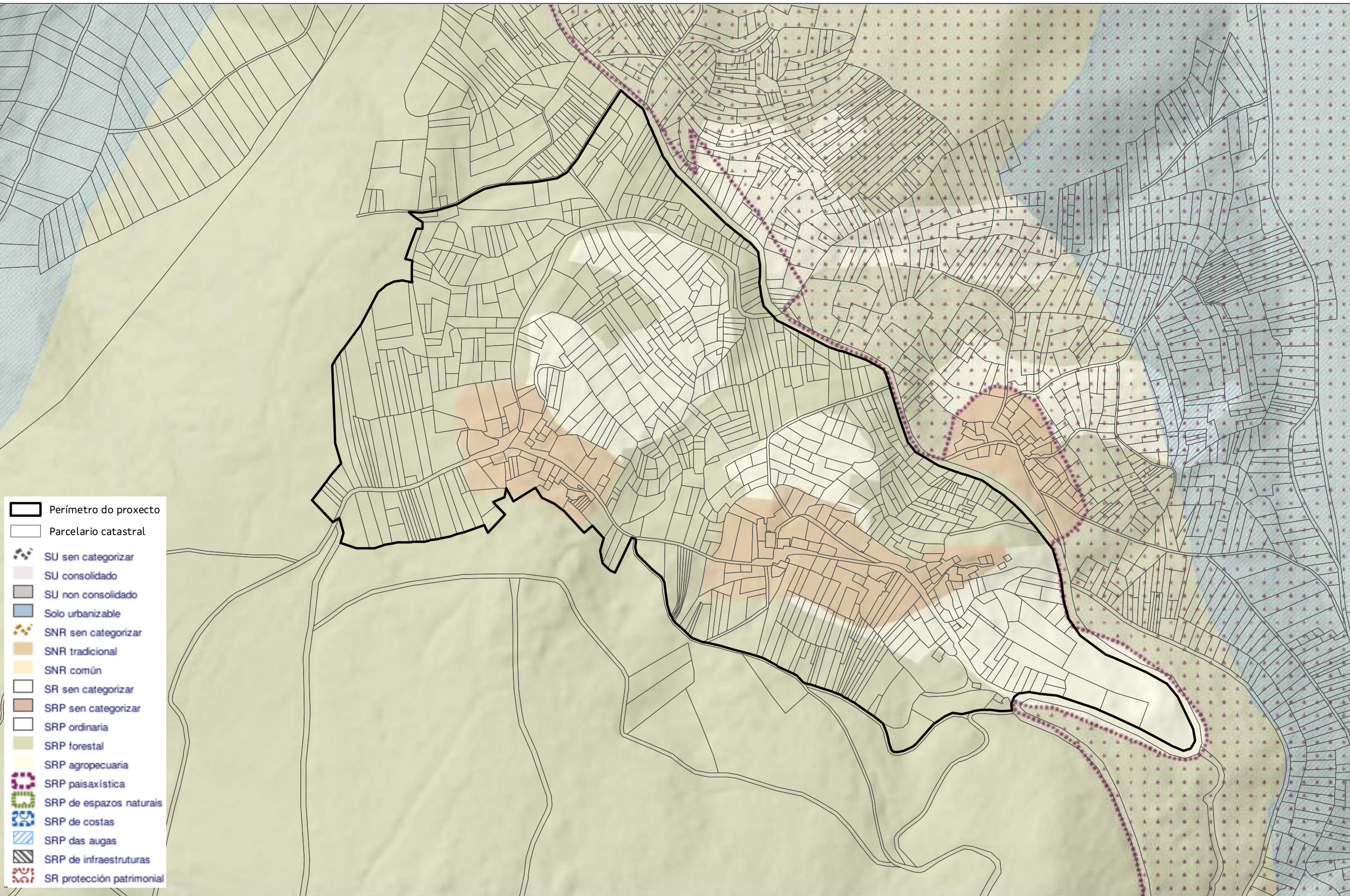
Perímetro do proxecto

Parcelario catastral

**Réxime hídrico**

- Marsh
- Gley
- Seudogley-Anmoor-Pelosol
- Terrazas fluviais actuais
- <30 días déficit
- 30-60 días déficit
- 60-90 días déficit
- 90-120 días déficit
- >120 días déficit





- Perímetro do proxecto
- Parcelario catastral
- SU sen categorizar
- SU consolidado
- SU non consolidado
- Solo urbanizable
- SNR sen categorizar
- SNR tradicional
- SNR común
- SR sen categorizar
- SRP sen categorizar
- SRP ordinaria
- SRP forestal
- SRP agropecuaria
- SRP paisaxística
- SRP de espazos naturais
- SRP de costas
- SRP das augas
- SRP de infraestruturas
- SR protección patrimonial

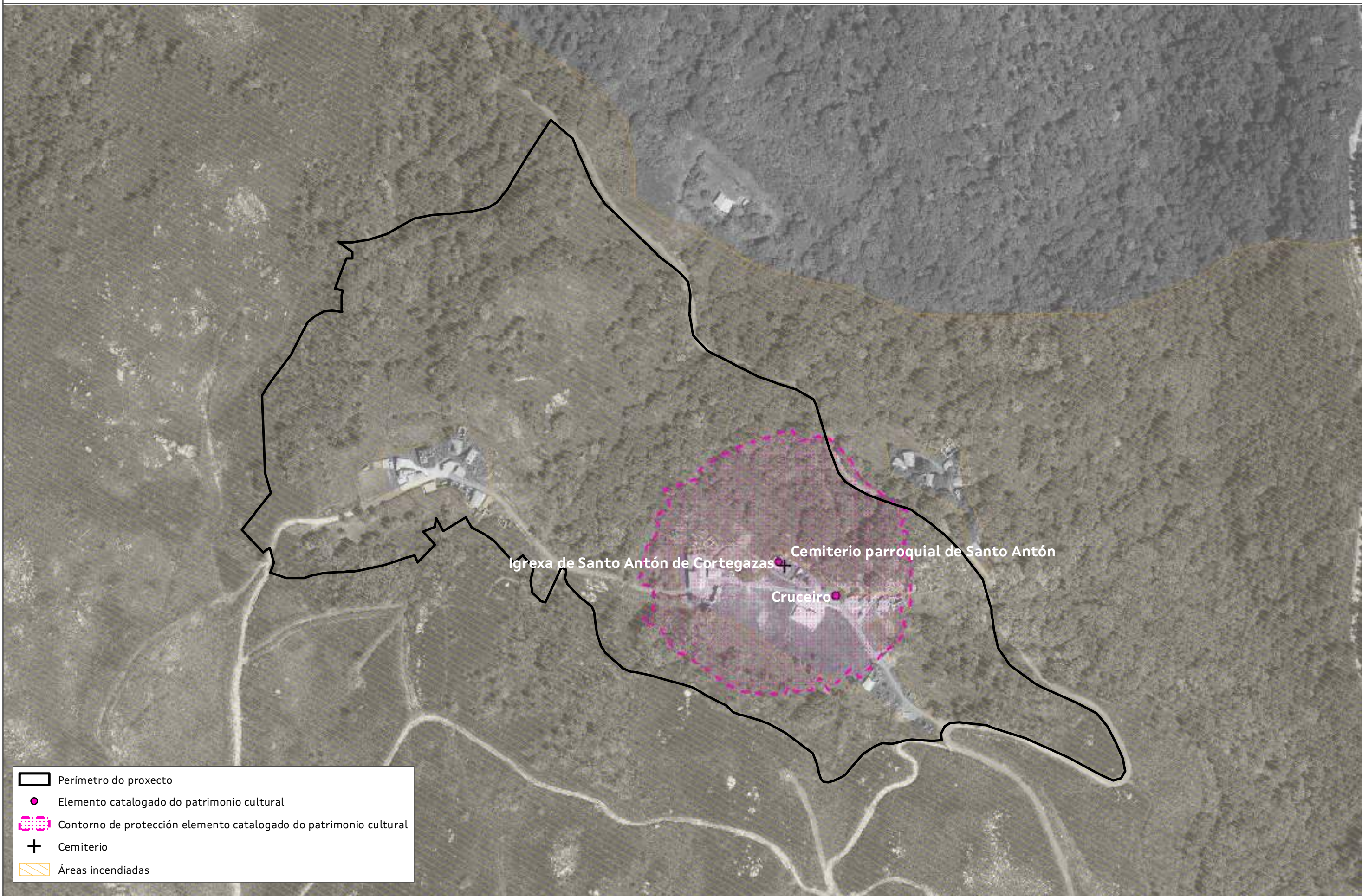
# Aldea Modelo de Cortegazas (Avión)

Plano:

## Plan Xeral de Ordenación Municipal

N  
1:3.000

# 20



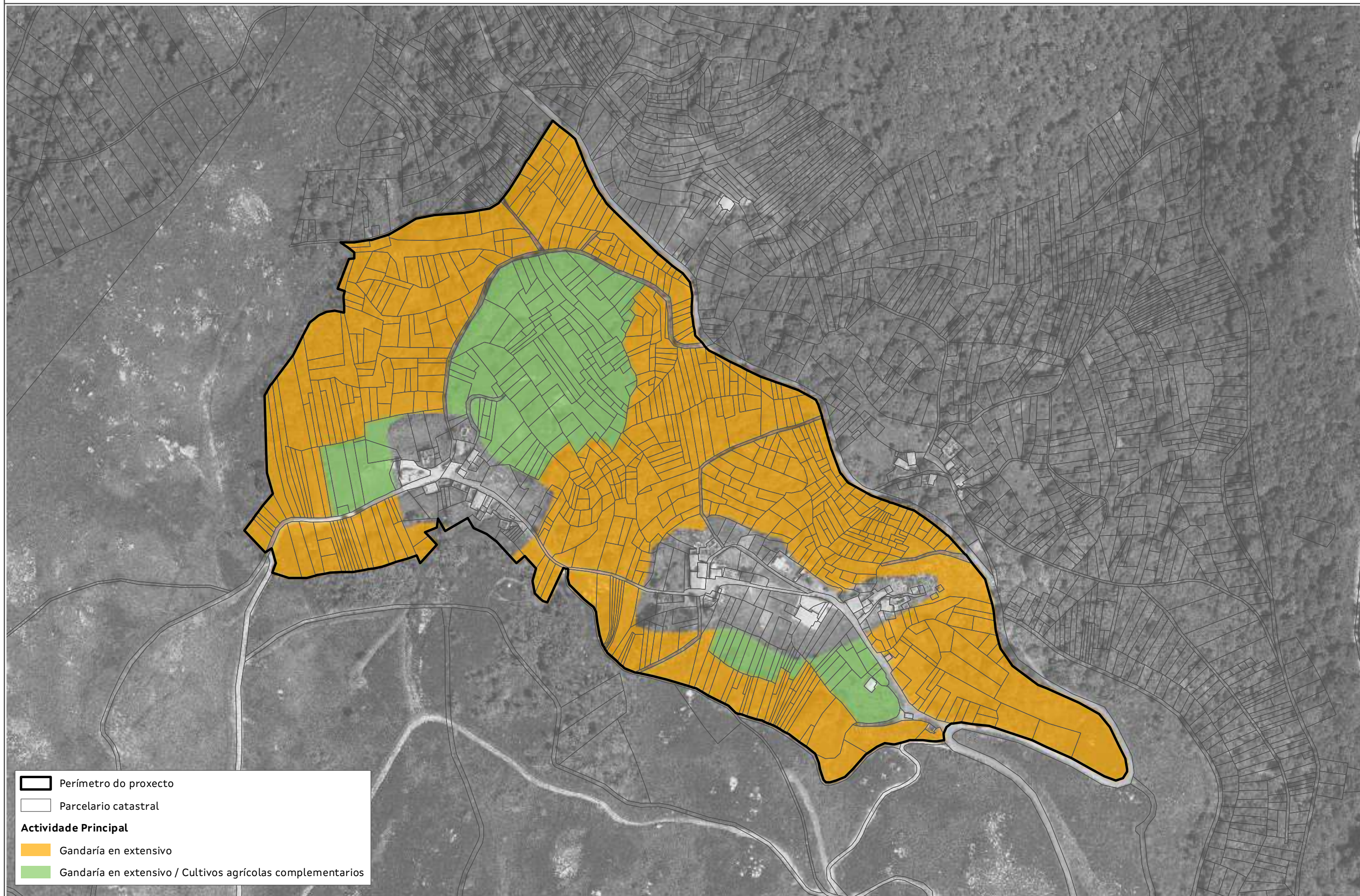
- Perímetro do proxecto
- Elemento catalogado do patrimonio cultural
- Contorno de protección elemento catalogado do patrimonio cultural
- Cemiterio
- Áreas incendiadas

# Aldea Modelo de Cortegazas (Avión)

Plano:

Afeccións

N  
1:3.000

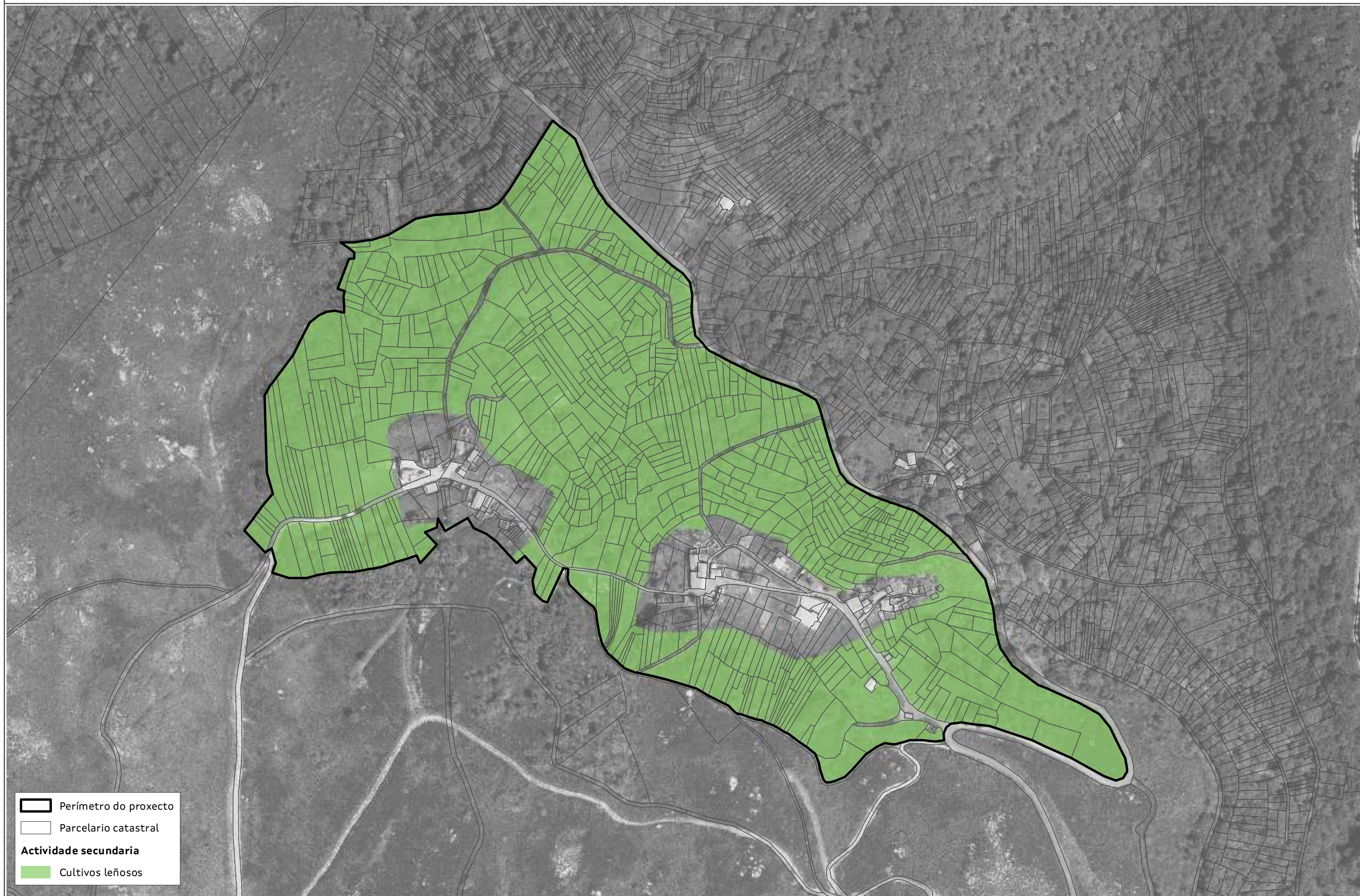


Perímetro do proxecto  
Parcelario catastral

**Actividade Principal**

- Gandaría en extensivo
- Gandaría en extensivo / Cultivos agrícolas complementarios





Perímetro do proxecto  
Parcelario catastral  
**Actividade secundaria**  
Cultivos leñosos

Plano:

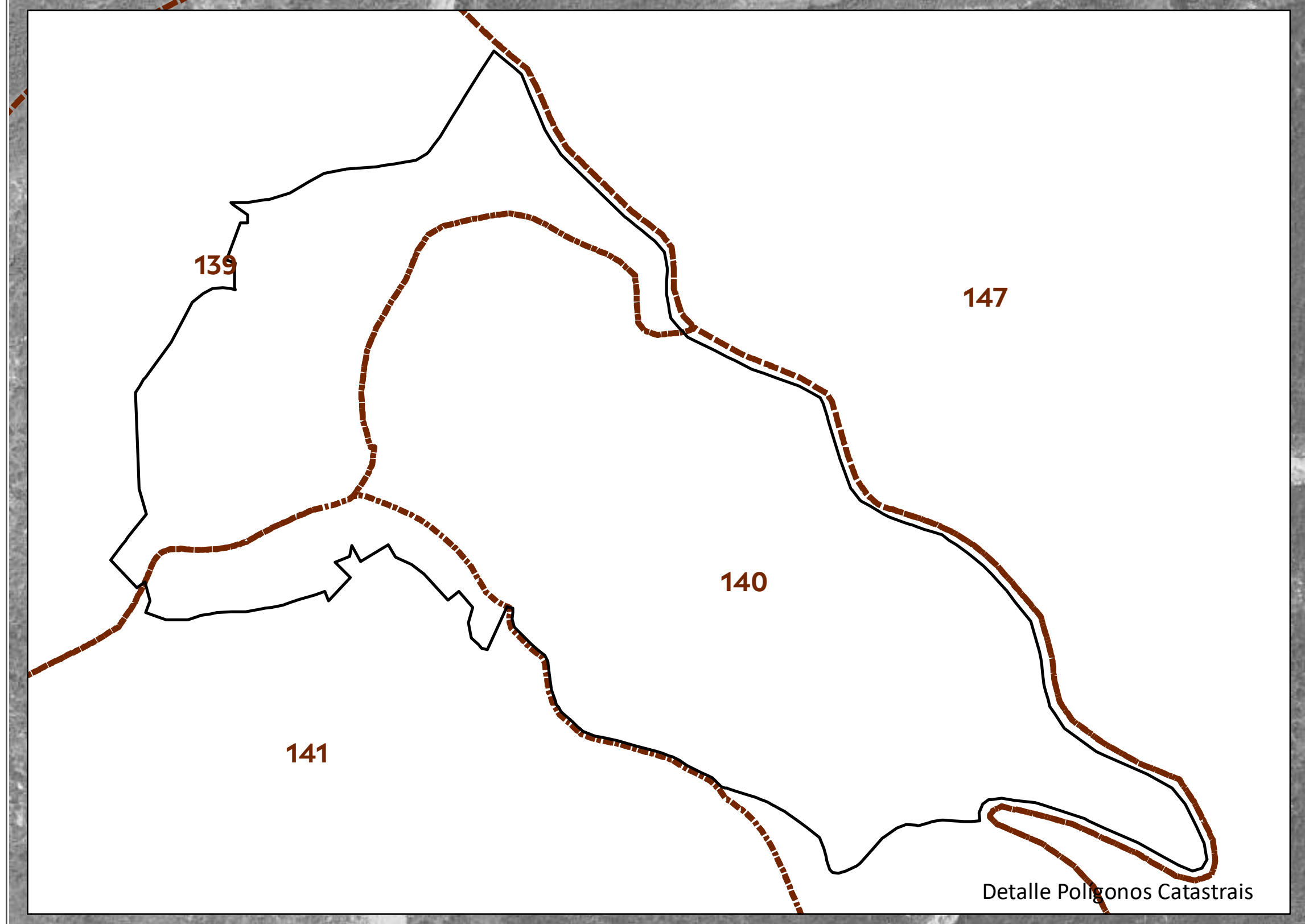
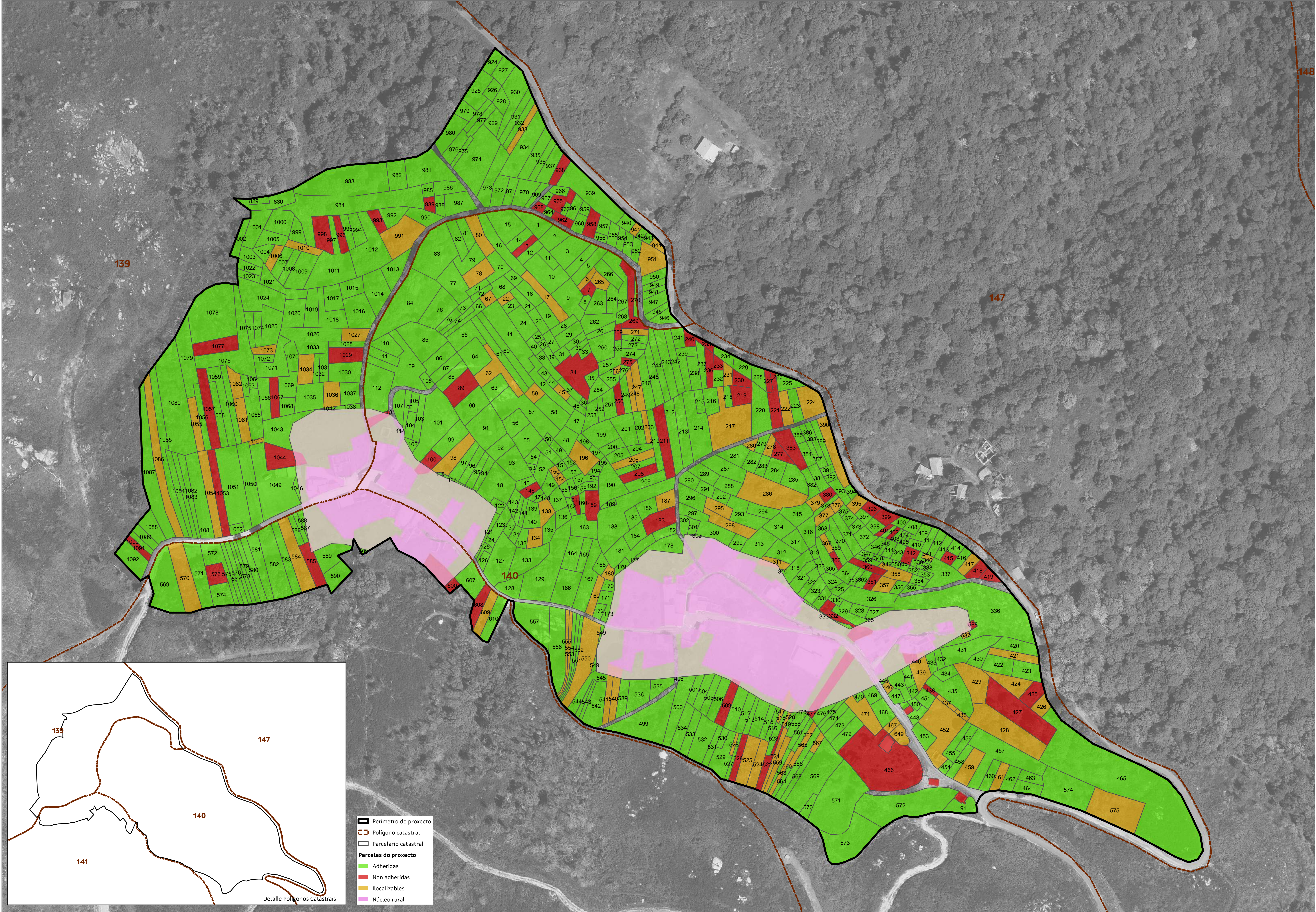
Aldea Modelo de Cortegazas (Avión)

Ordenación produtiva. Actividade Secundaria

N  
1:3.000

23





- Perímetro do proxecto
- Polígono catastral
- Parcelario catastral
- Parcelas do proxecto**
- Adheridas
- Non adheridas
- Ilocalizables
- Núcleo rural

Plano: Parcelas obxecto de actuación