



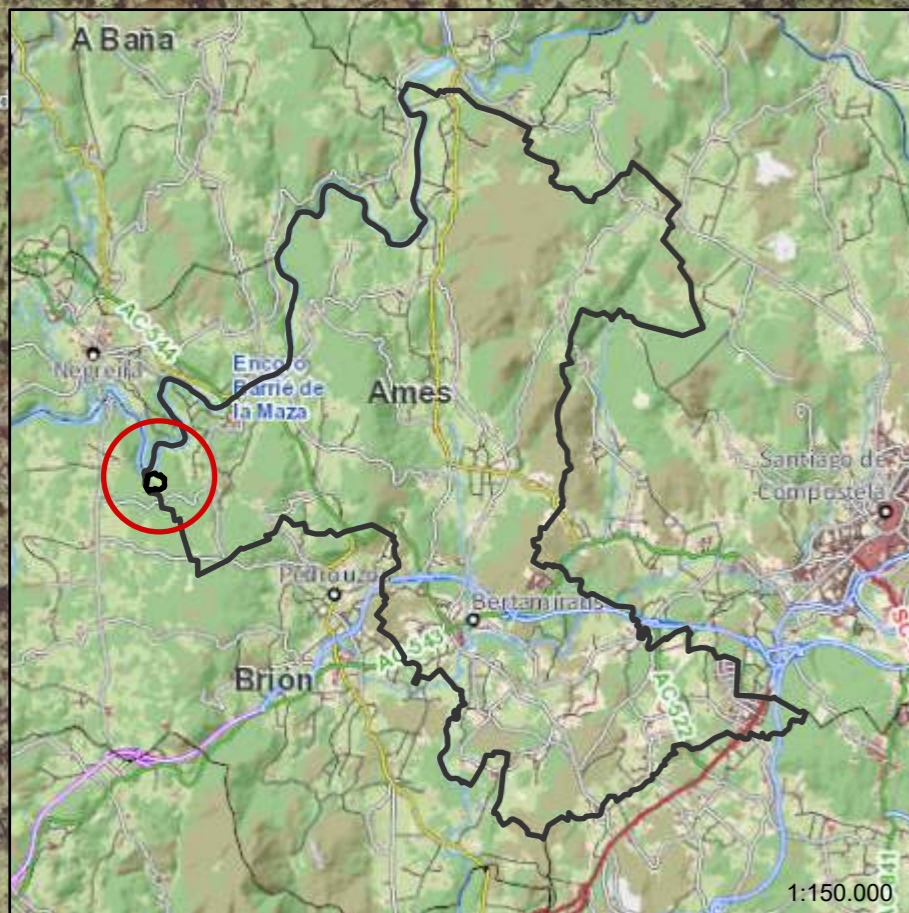
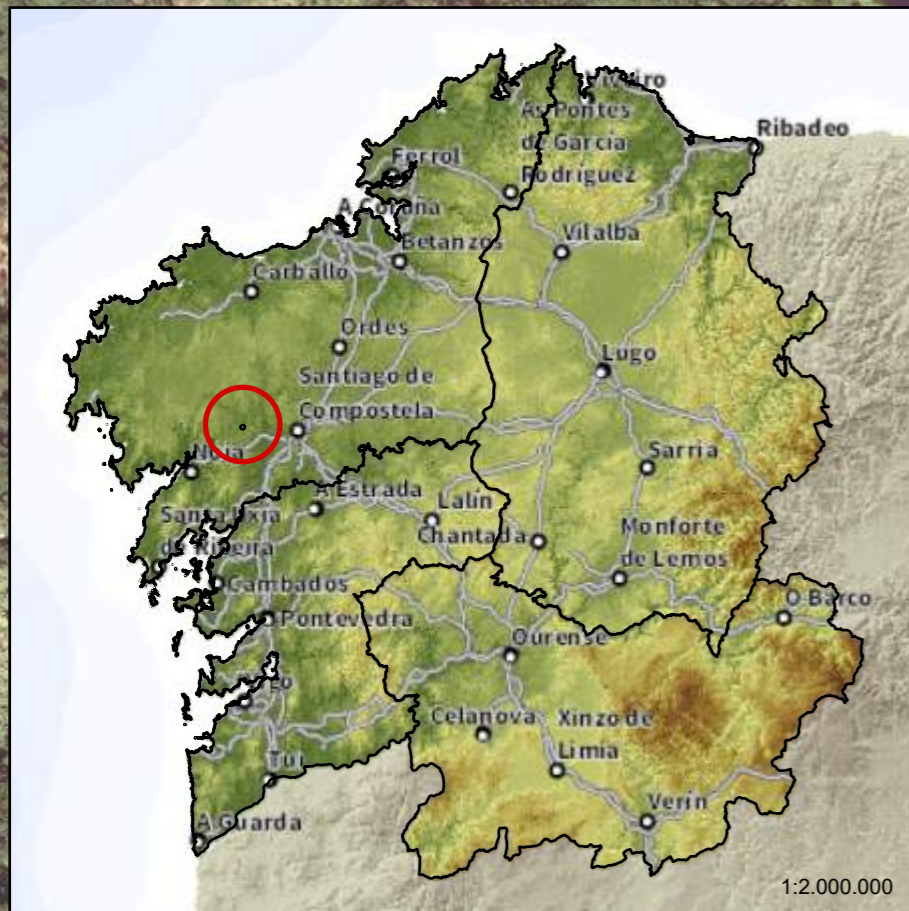
PLANOS





- PLANO 1. LOCALIZACIÓN.
- PLANO 2. ORTOFOTO VOO AMERICANO (1956-1957).
- PLANO 3. ORTOFOTO VOO 2003.
- PLANO 4. ORTOFOTO VOO PNOA 2008.
- PLANO 5. ORTOFOTO VOO PNOA 2010.
- PLANO 6. ORTOFOTO VOO PNOA 2014.
- PLANO 7. ORTOFOTO VOO PNOA 2017.
- PLANO 8. ORTOFOTO VOO PNOA 2020.
- PLANO 9. USOS DO SOLO (SIXPAC).
- PLANO 10. CLASIFICACIÓN DO PARCELARIO SEGUNDO SUPERFICIE.
- PLANO 11. USOS HISTÓRICOS DO SOLO.
- PLANO 12. USOS ACTUAIS DO SOLO.
- PLANO 13. MODELO DIXITAL DE ELEVACIÓNS.
- PLANO 14. PENDENTES.
- PLANO 15. ORIENTACIÓNS.
- PLANO 16. CAPACIDADE PRODUTIVA. CLASES DE SOLO.
- PLANO 17. CAPACIDADE PRODUTIVA. FERTILIDADE DO SOLO.
- PLANO 18. CAPACIDADE PRODUTIVA. RISCO DE XEADAS.
- PLANO 19. CAPACIDADE PRODUTIVA. RÉXIME HÍDRICO.
- PLANO 20. PLAN XERAL DE ORDENACIÓN MUNICIPAL.
- PLANO 21. AFECCIÓNS.
- PLANO 22. ORDENACIÓN PRODUTIVA. ACTIVIDADE PRINCIPAL.
- PLANO 23. ORDENACIÓN PRODUTIVA. ACTIVIDADE SECUNDARIA.
- PLANO 24. PARCELAS OBXECTO DE ACTUACIÓN.





Aldea Modelo de Ferreiros (Ames)

Plano:

Localización





Perímetro do proxecto

Aldea Modelo de Ferreiros (Ames)

Plano:

Ortofoto voo americano (1956-1957)

N
1:2.000

2





Perímetro do proxecto

Aldea Modelo de Ferreiros (Ames)

Plano:

Ortofoto voo 2003



1:2.000





Perímetro do proxecto

Plano:


Aldea Modelo de Ferreiros (Ames)

Ortofoto voo PNOA 2008

N
1:2.000

4



 Perímetro do proxecto


Aldea Modelo de Ferreiros (Ames)

Plano:

Ortofoto voo PNOA 2010

N
1:2.000



 Perímetro do proxecto


Aldea Modelo de Ferreiros (Ames)

Plano:

Ortofoto voo PNOA 2014

N
1:2.000



 Perímetro do proxecto

Aldea Modelo de Ferreiros (Ames)

Plano:

Ortofoto voo PNOA 2017

N
1:2.000



Perímetro do proxecto

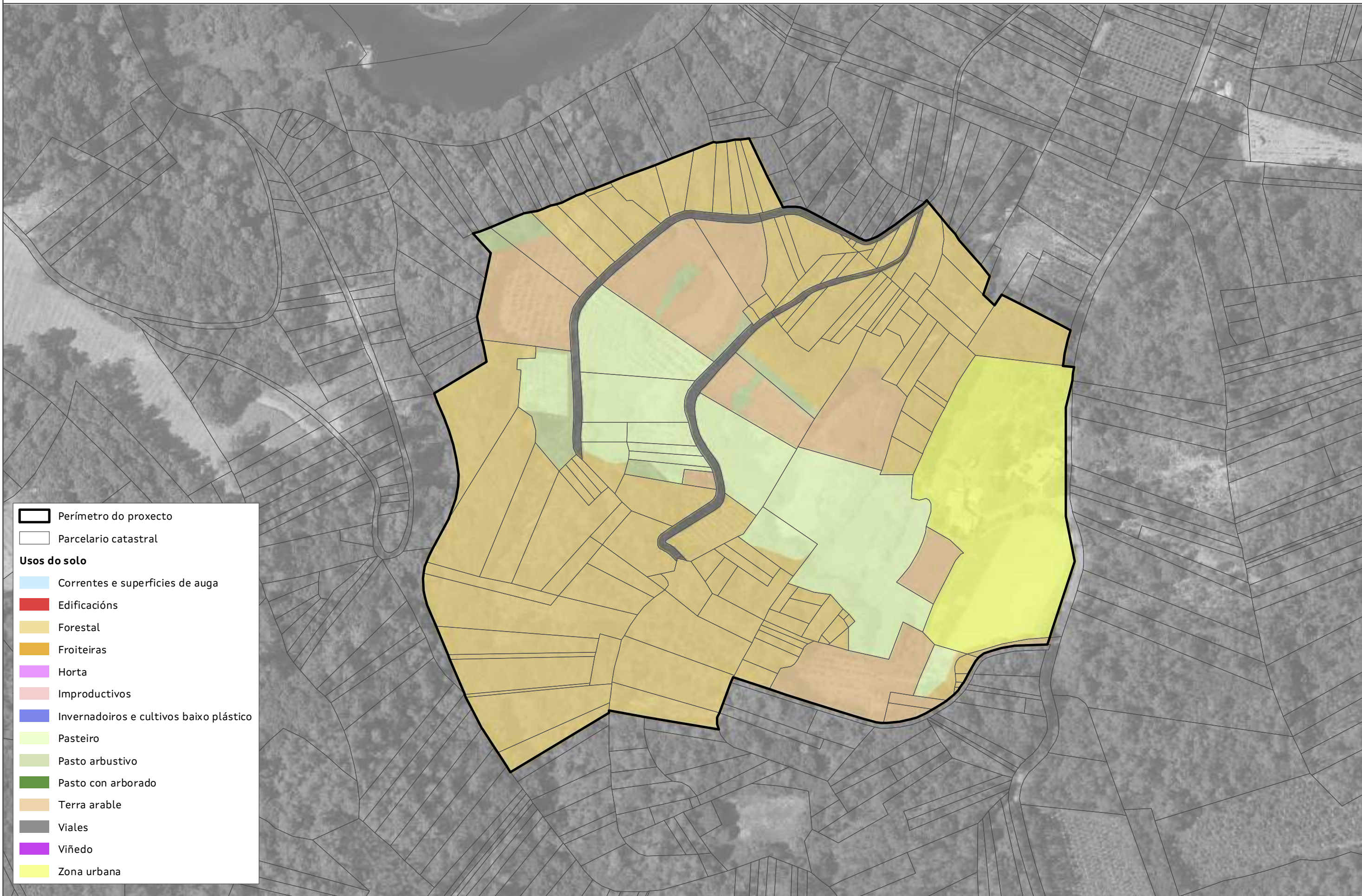
Plano:

Aldea Modelo de Ferreiros (Ames)

Ortofoto voo PNOA 2020

N
1:2.000

8



Perímetro do proxecto

Parcelario catastral

Usos do solo

Correntes e superficies de auga

Edificacións

Forestal

Froiteiras

Horta

Improductivos

Invernadoiros e cultivos baixo plástico

Pateiro

Pasto arbustivo

Pasto con arborado

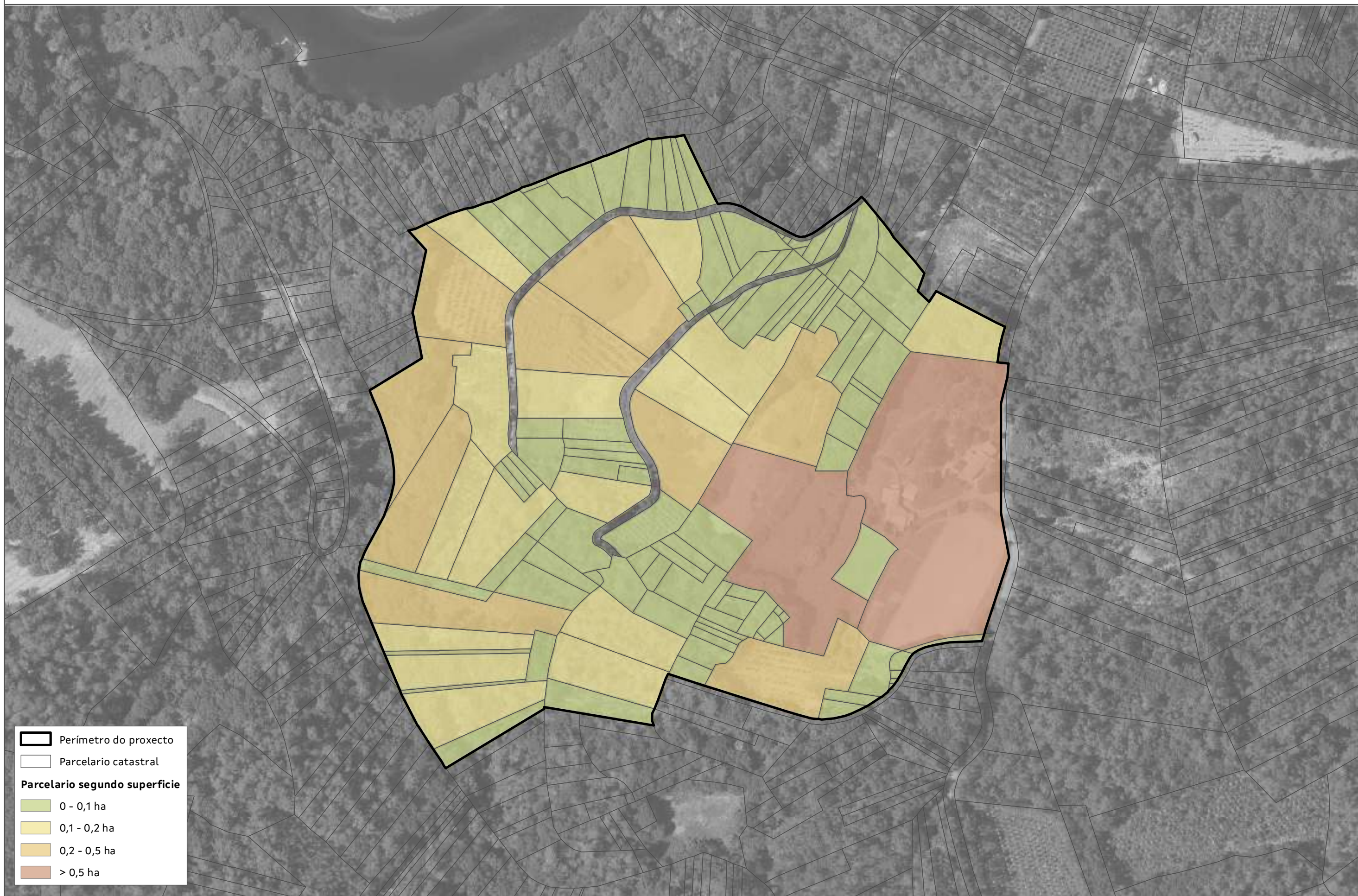
Terra arable

Viales

Viñado

Zona urbana





Perímetro do proxecto

Parcelario catastral

Parcelario segundo superficie

- 0 - 0,1 ha
- 0,1 - 0,2 ha
- 0,2 - 0,5 ha
- > 0,5 ha

Plano:

Aldea Modelo de Ferreiros (Ames)

Clasificación do parcelario segundo superficie

N
1:2.000

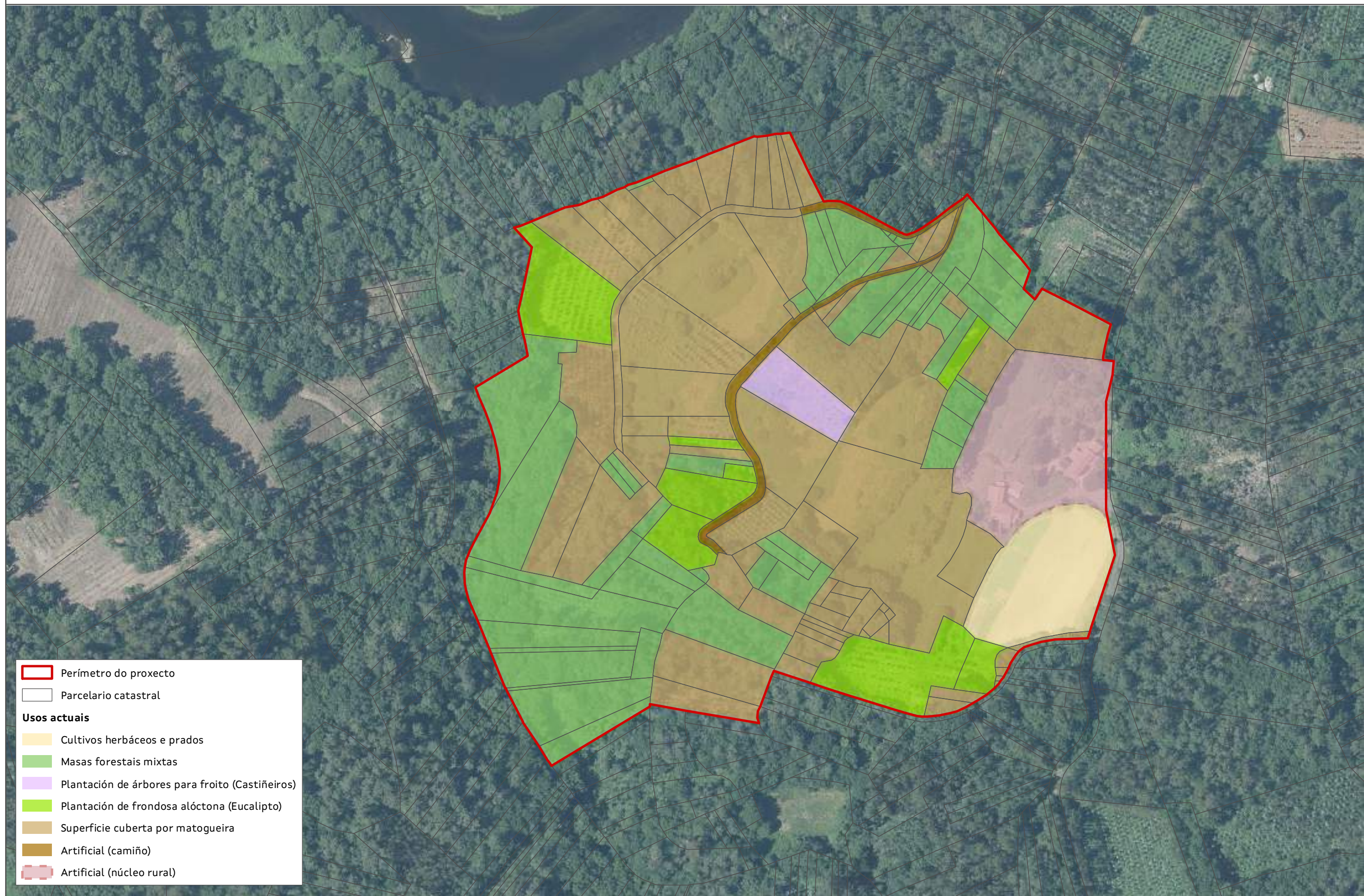
10





- Perímetro do proxecto
- Usos tradicionais**
- Cultivos e prados
- Masas forestais
- Superficie cuberta por matogueira
- Coberturas artificiais (núcleo rural)





Perímetro do proxecto

Parcelario catastral

Usos actuais

Cultivos herbáceos e prados

Masas forestais mixtas

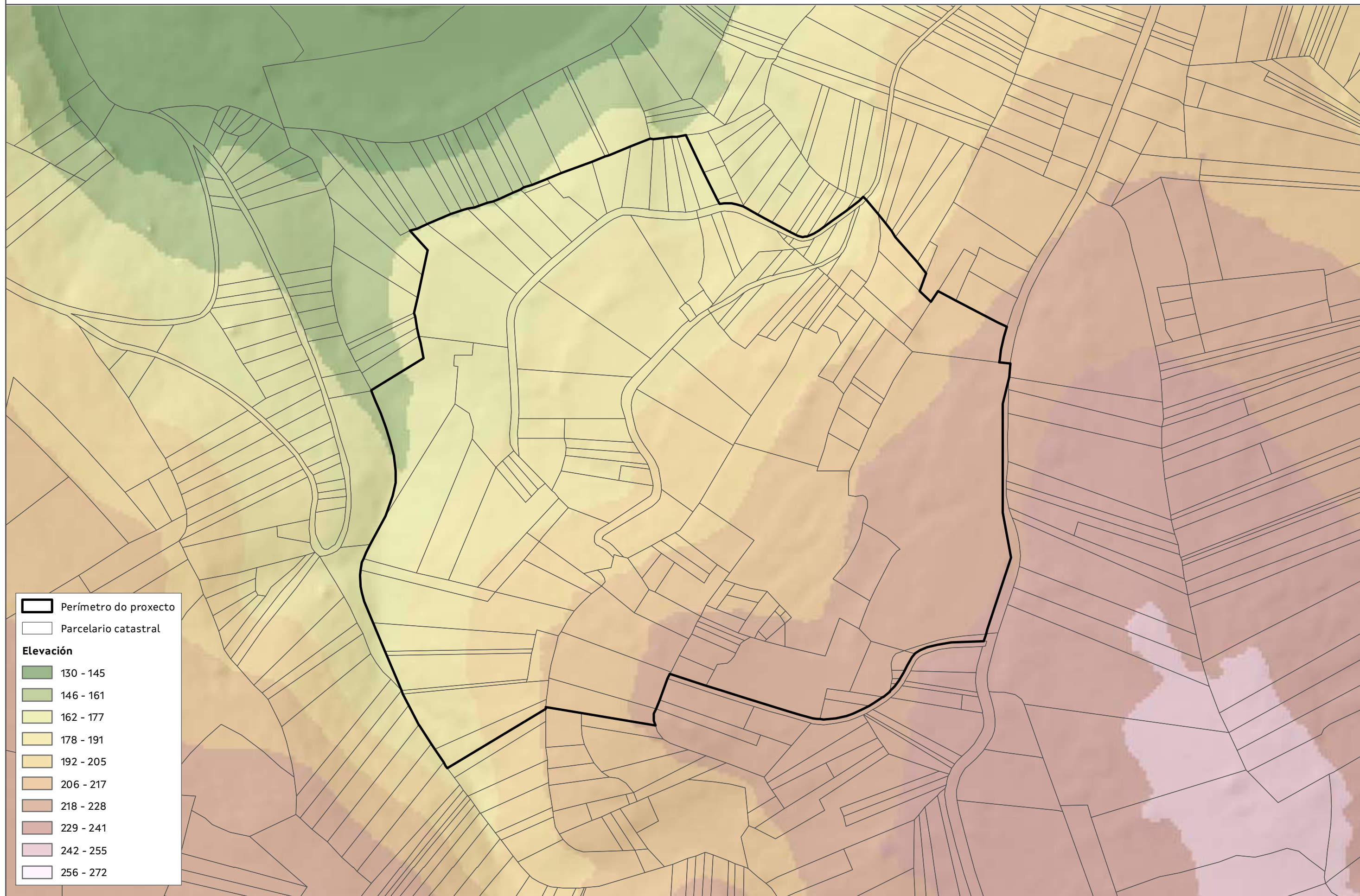
Plantación de árbores para froito (Castiñeiros)

Plantación de frondosa alóctona (Eucalipto)

Superficie cuberta por matogueira

Artificial (camiño)

Artificial (núcleo rural)



Perímetro do proxecto
Parcelario catastral

Elevación

- 130 - 145
- 146 - 161
- 162 - 177
- 178 - 191
- 192 - 205
- 206 - 217
- 218 - 228
- 229 - 241
- 242 - 255
- 256 - 272

Plano:

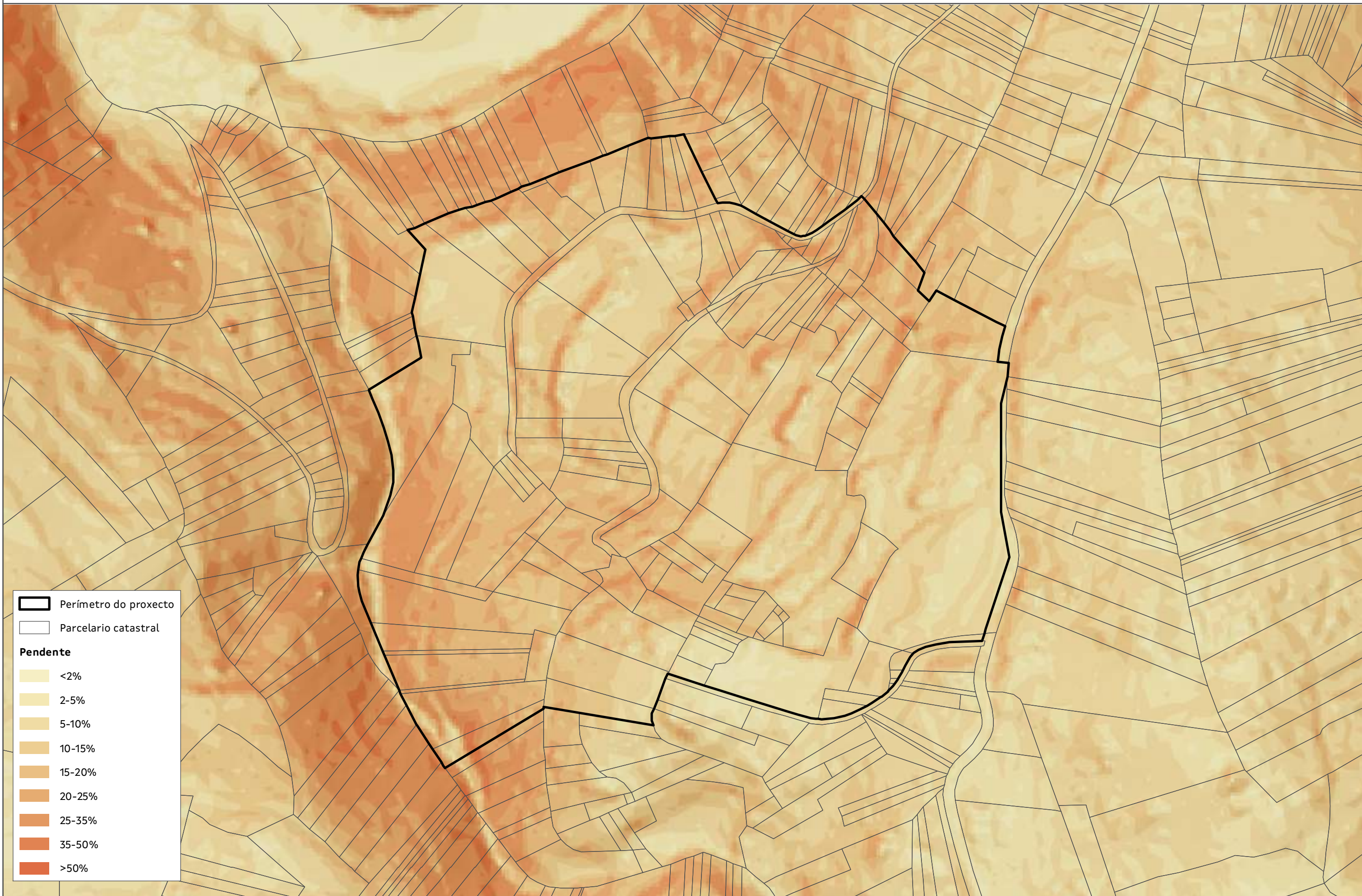
Aldea Modelo de Ferreiros (Ames)

Modelo dixital de elevacións

N
1:2.000

13





Perímetro do proxecto

Parcelario catastral

Pendente

- <2%
- 2-5%
- 5-10%
- 10-15%
- 15-20%
- 20-25%
- 25-35%
- 35-50%
- >50%

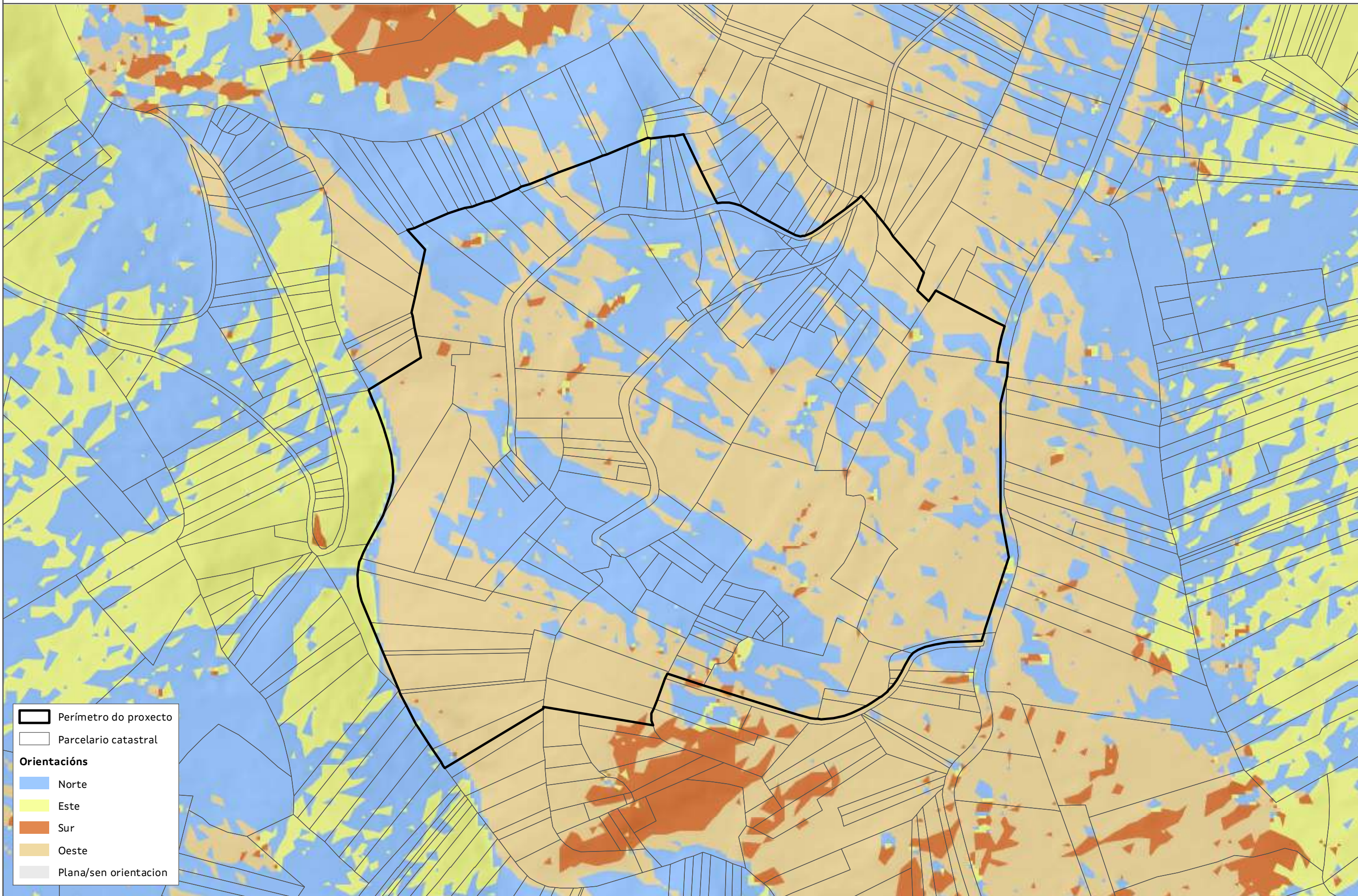
Plano:

Aldea Modelo de Ferreiros (Ames)

Pendientes

N
1:2.000

14

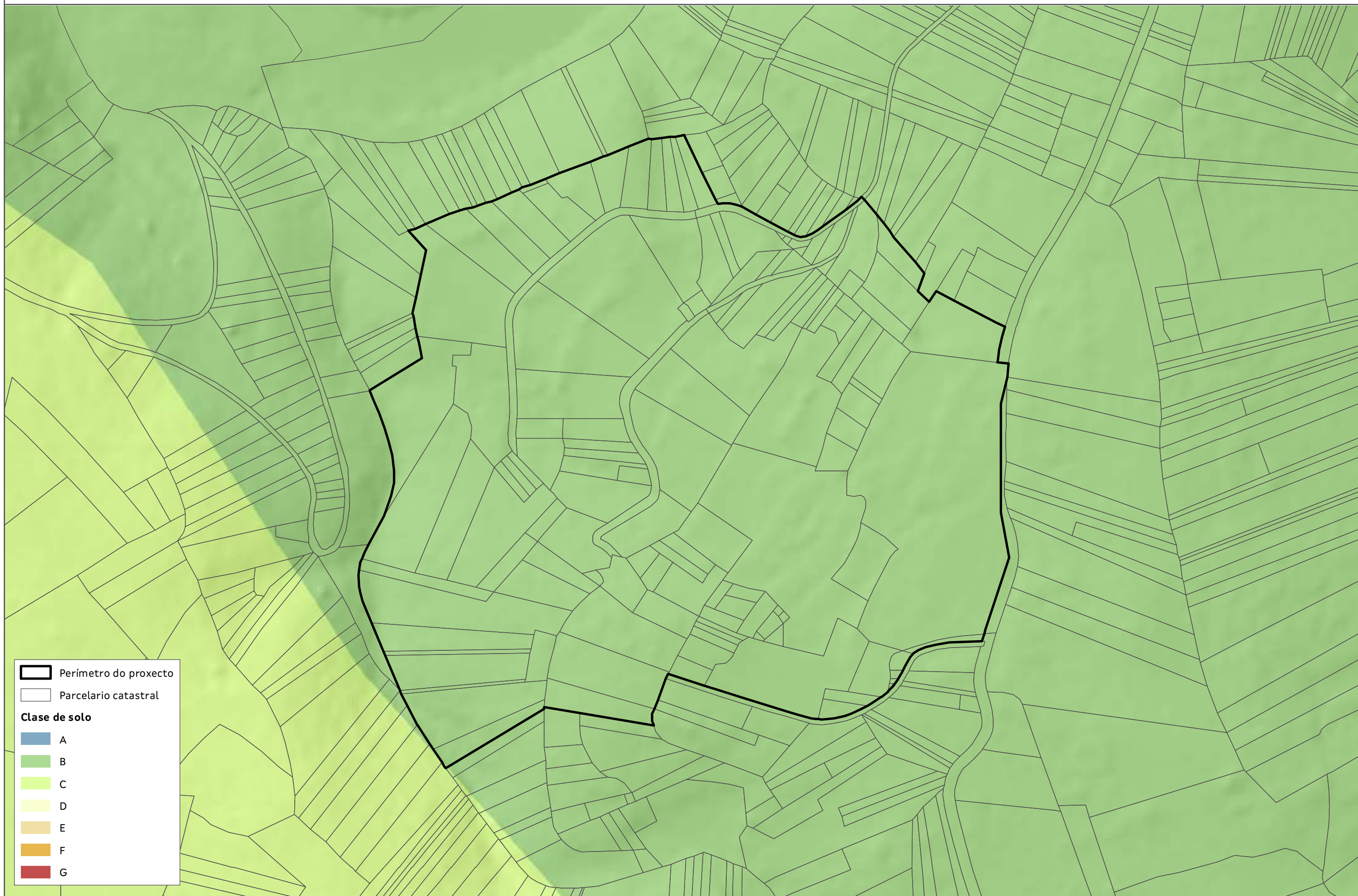


Perímetro do proxecto
 Parcelario catastral

Orientacións

Norte
 Este
 Sur
 Oeste
 Plana/sen orientación





Perímetro do proxecto
 Parcelario catastral

Clase de solo

- A
- B
- C
- D
- E
- F
- G





Plano:

Aldea Modelo de Ferreiros (Ames)

Capacidade produtiva. Fertilidade do solo.

N
1:2.000

17





Perímetro do proxecto
Parcelario catastral

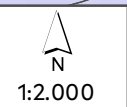
Risco de xeadas

- > 9 meses
- 7,5 - 9 meses
- 6 - 7,5 meses
- 3 - 6 meses
- < 3 meses

Plano:

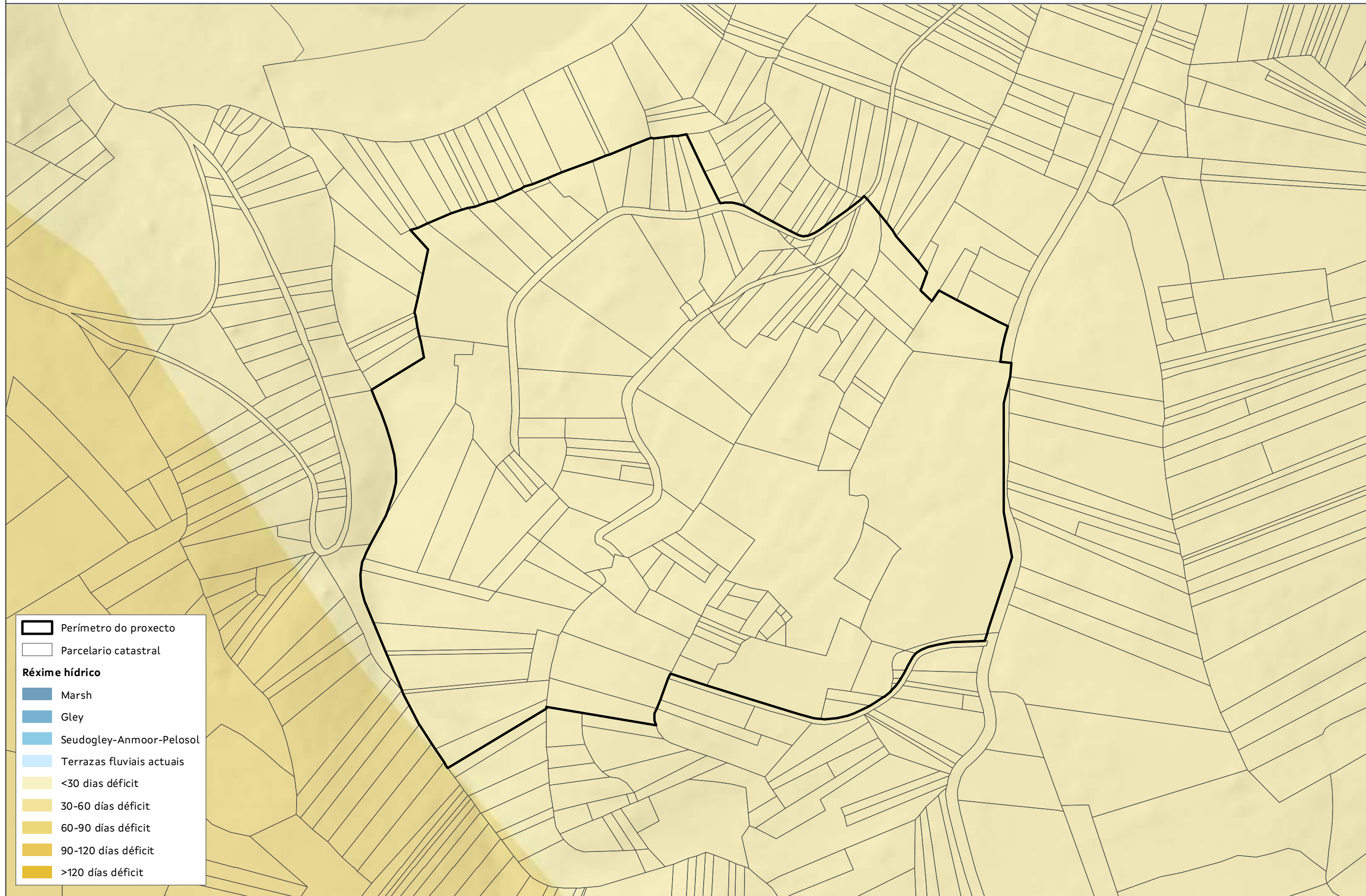
Aldea Modelo de Ferreiros (Ames)

Capacidade produtiva. Risco de xeadas.



CVE: 7VONTZCNMAK4
Verificación: <https://sede.xunta.gal/cve>





- Perímetro do proxecto
- Parcelario catastral
- Réxime hídrico**
- Marsh
- Gley
- Seudogley-Anmoor-Pelosol
- Terrazas fluviais actuais
- <30 días déficit
- 30-60 días déficit
- 60-90 días déficit
- 90-120 días déficit
- >120 días déficit

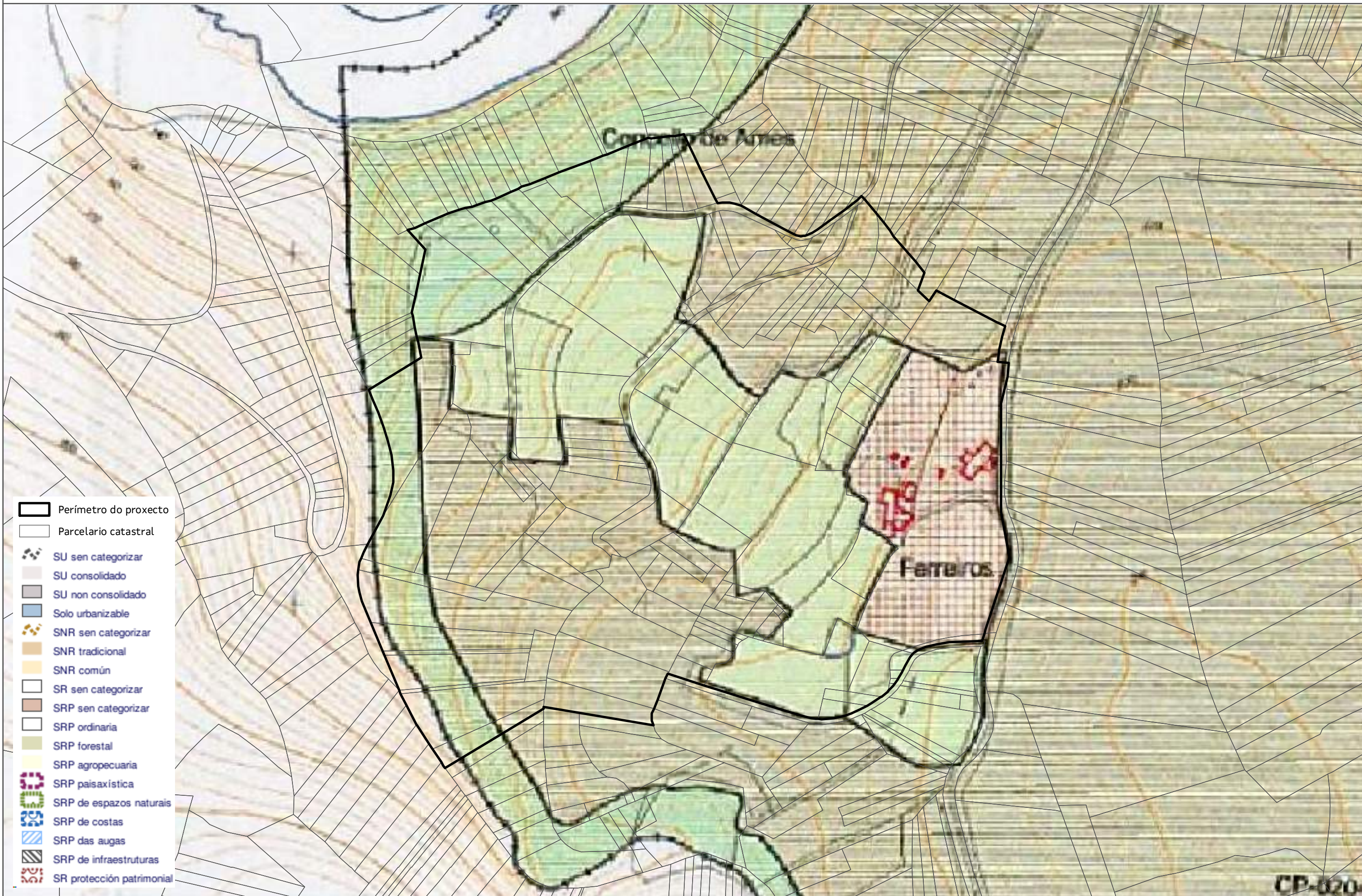
Plano:

Aldea Modelo de Ferreiros (Ames)

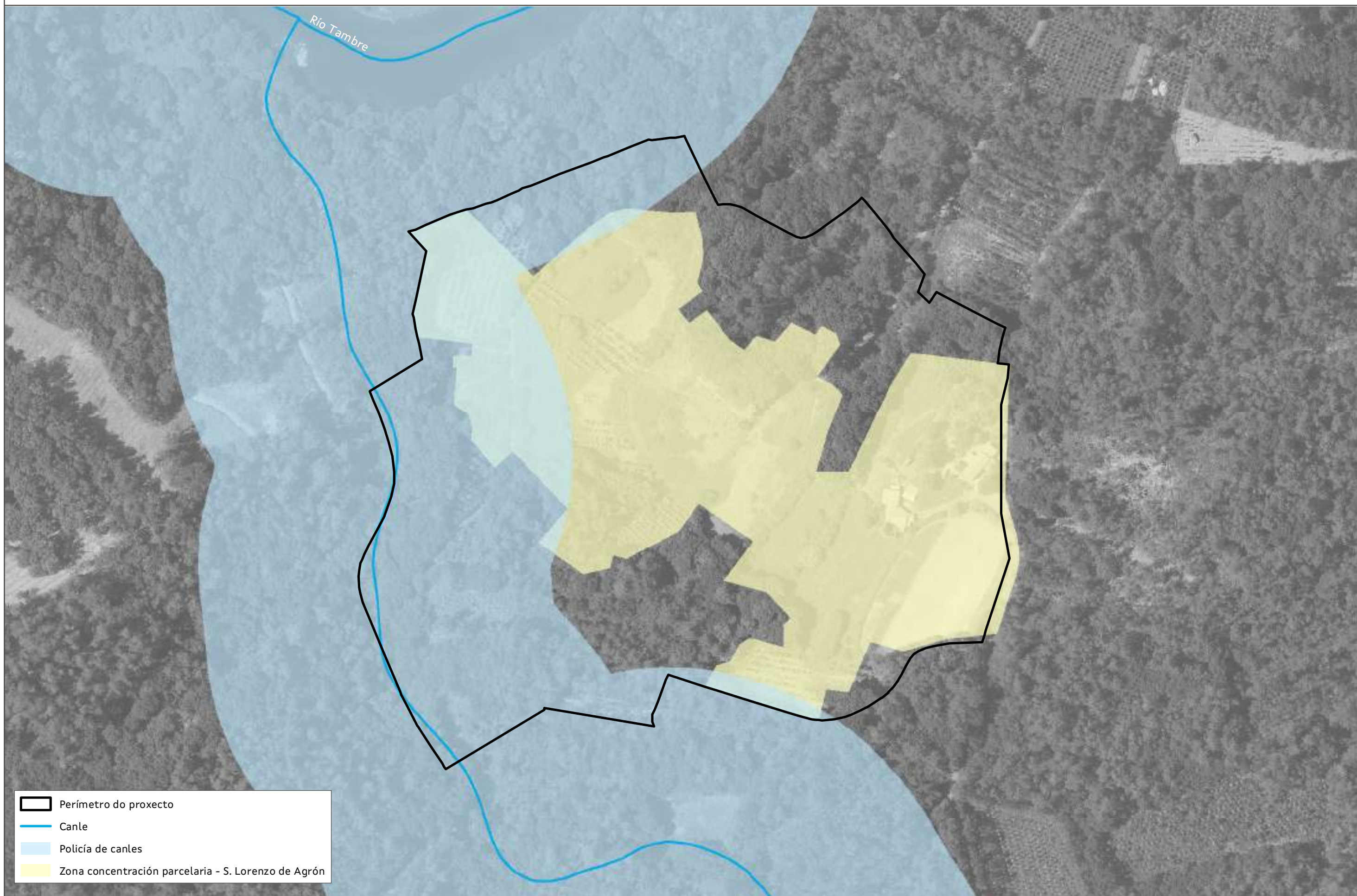
Capacidade produtiva. Réxime hídrico.

CVE: 7VONTZCN4K4
Verificación: <https://sede.xunta.gal/cve>



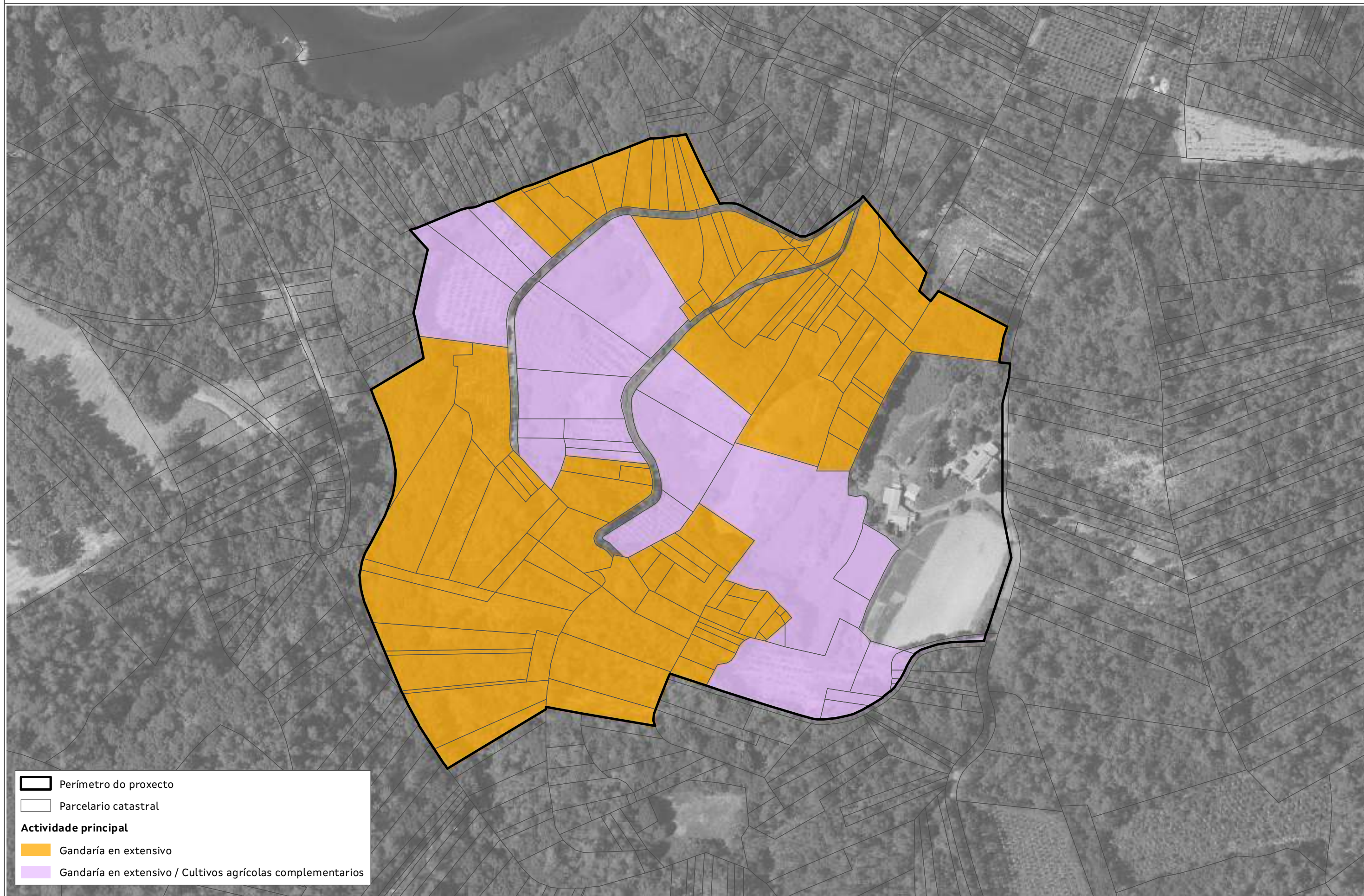


- Perímetro do proxecto
- Parcelario catastral
- SU sen categorizar
- SU consolidado
- SU non consolidado
- Solo urbanizable
- SNR sen categorizar
- SNR tradicional
- SNR común
- SR sen categorizar
- SRP sen categorizar
- SRP ordinaria
- SRP forestal
- SRP agropecuaria
- SRP paisaxística
- SRP de espazos naturais
- SRP de costas
- SRP das augas
- SRP de infraestruturas
- SR protección patrimonial



- Perímetro do proxecto
- Canle
- Policía de canles
- Zona concentración parcelaria - S. Lorenzo de Agrón





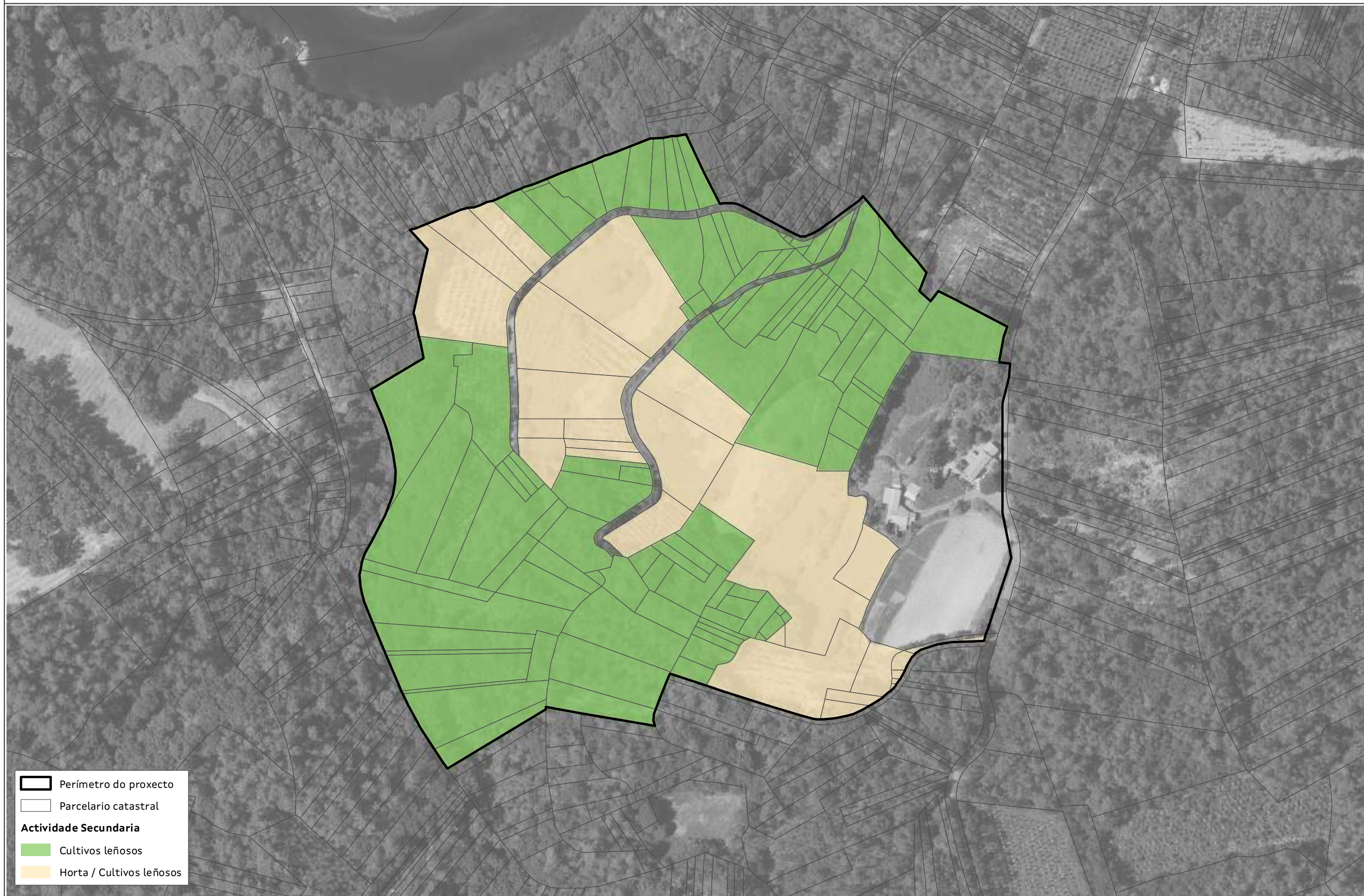
Perímetro do proxecto
 Parcelario catastral

Actividade principal

Gandaría en extensivo
 Gandaría en extensivo / Cultivos agrícolas complementarios

Plano:





Perímetro do proxecto
Parcelario catastral

Actividade Secundaria

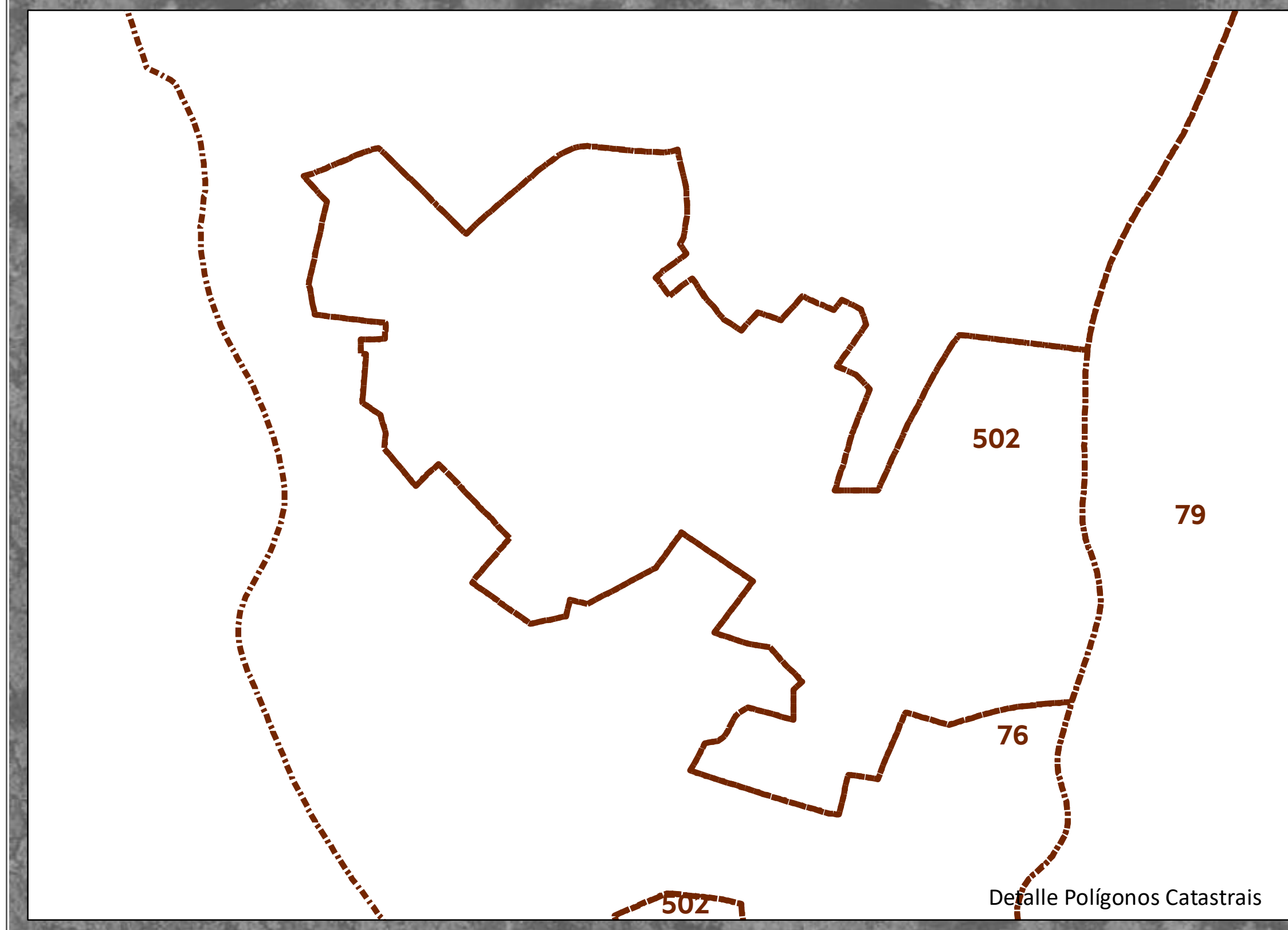
- Cultivos leñosos
- Horta / Cultivos leñosos

Plano:

Aldea Modelo de Ferreiros (Ames)

Ordenación produtiva. Actividade Secundaria





- Perímetro do proxecto
- Polígono catastral
- Parcelario catastral
- Parcelas do proxecto**
- Adheridas
- Non adheridas
- Ilocalizables
- Núcleo rural

Plano: Parcelas obxecto de actuación