



ANEXO I. RELACIÓN DE PARCELAS





No seguinte anexo inclúese:

- Parcelas incluídas no perímetro, parcelas excluídas e as súas causas de exclusión, así como a relación das parcelas das que non foi posible localizar ás súas persoas titulares.
- O parcelario interior, xunto coa aptitude ou aptitudes produtivas de cada parcela.





CONCELLO	POLÍGONO	PARCELA	REFERENCIA CATASTRAL	ÁREA m ²	SITUACIÓN	NOTAS	APROVEITAMENTO PREFERENTE	APROVEITAMENTO SECUNDARIO
Sober	71	605	27059A07100605	4977	Adheridas		Gandaría en extensivo	Plantación de arbores para obtención de froito
Sober	71	606	27059A07100606	1066	Adheridas	Parte da superficie da parcela dentro de núcleo rural	Cultivos de ciclo curto	Plantación de arbores para obtención de froito
Sober	71	607	27059A07100607	3175	Adheridas	Parte da superficie da parcela dentro de núcleo rural	Non procede	Non procede
Sober	71	608	27059A07100608	165	Adheridas	Parte da superficie da parcela dentro de núcleo rural	Non procede	Non procede
Sober	71	609	27059A07100609	687	Adheridas	Parte da superficie da parcela dentro de núcleo rural	Non procede	Non procede
Sober	71	610	27059A07100610	606	Adheridas	Parte da superficie da parcela dentro de núcleo rural	Non procede	Non procede
Sober	71	613	27059A07100613	973	Adheridas	Parte da superficie da parcela dentro de núcleo rural	Non procede	Non procede
Sober	71	614	27059A07100614	156	Adheridas		Gandaría en extensivo	Plantación de arbores para obtención de froito
Sober	71	615	27059A07100615	310	Adheridas		Gandaría en extensivo	Plantación de arbores para obtención de froito
Sober	71	616	27059A07100616	225	Adheridas		Gandaría en extensivo	Plantación de arbores para obtención de froito
Sober	71	617	27059A07100617	695	Adheridas		Gandaría en extensivo	Plantación de arbores para obtención de froito
Sober	71	618	27059A07100618	54	Adheridas		Gandaría en extensivo	Plantación de arbores para obtención de froito





CONCELLO	POLÍGONO	PARCELA	REFERENCIA CATASTRAL	ÁREA m ²	SITUACIÓN	NOTAS	APROVEITAMENTO PREFERENTE	APROVEITAMENTO SECUNDARIO
Sober	71	619	27059A07100619	71	Adheridas		Gandaría en extensivo	Plantación de arbores para obtención de froito
Sober	71	620	27059A07100620	71	Adheridas		Gandaría en extensivo	Plantación de arbores para obtención de froito
Sober	71	621	27059A07100621	69	Adheridas		Gandaría en extensivo	Plantación de arbores para obtención de froito
Sober	71	622	27059A07100622	49	Adheridas		Gandaría en extensivo	Plantación de arbores para obtención de froito
Sober	71	623	27059A07100623	331	Adheridas		Gandaría en extensivo	Plantación de arbores para obtención de froito
Sober	71	624	27059A07100624	460	Adheridas		Gandaría en extensivo	Plantación de arbores para obtención de froito
Sober	71	625	27059A07100625	1307	Adheridas		Gandaría en extensivo	Plantación de arbores para obtención de froito
Sober	71	626	27059A07100626	3460	Adheridas		Gandaría en extensivo	Plantación de arbores para obtención de froito
Sober	71	627	27059A07100627	2516	Adheridas	Parte da superficie da parcela dentro de núcleo rural	Gandaría en extensivo	Plantación de arbores para obtención de froito
Sober	71	628	27059A07100628	1089	Adheridas		Gandaría en extensivo	Plantación de arbores para obtención de froito
Sober	71	629	27059A07100629	1053	Adheridas		Gandaría en extensivo	Plantación de arbores para obtención de froito
Sober	71	630	27059A07100630	816	Adheridas		Gandaría en extensivo	Plantación de arbores para obtención de froito
Sober	71	631	27059A07100631	358	Adheridas		Gandaría en extensivo	Plantación de arbores para obtención de froito
Sober	71	632	27059A07100632	417	Adheridas		Gandaría en extensivo	Plantación de arbores para obtención de froito
Sober	71	633	27059A07100633	909	Adheridas		Gandaría en extensivo	Plantación de arbores para obtención de froito





CONCELLO	POLÍGONO	PARCELA	REFERENCIA CATASTRAL	ÁREA m ²	SITUACIÓN	NOTAS	APROVEITAMENTO PREFERENTE	APROVEITAMENTO SECUNDARIO
Sober	71	634	27059A07100634	911	Adheridas		Gandaría en extensivo	Plantación de arbores para obtención de froito
Sober	71	636	27059A07100636	824	Adheridas		Gandaría en extensivo	Plantación de arbores para obtención de froito
Sober	71	637	27059A07100637	684	Adheridas		Gandaría en extensivo	Plantación de arbores para obtención de froito
Sober	71	638	27059A07100638	250	Adheridas		Gandaría en extensivo	Plantación de arbores para obtención de froito
Sober	71	639	27059A07100639	248	Adheridas		Gandaría en extensivo	Plantación de arbores para obtención de froito
Sober	71	640	27059A07100640	158	Adheridas		Gandaría en extensivo	Plantación de arbores para obtención de froito
Sober	71	641	27059A07100641	277	Adheridas	Parte da superficie da parcela dentro de núcleo rural	Non procede	Non procede
Sober	71	642	27059A07100642	903	Adheridas	Parte da superficie da parcela dentro de núcleo rural	Non procede	Non procede
Sober	73	472	27059A07300472	1118	Adheridas		Gandaría en extensivo	Cultivos de ciclo curto / Plantación de arbores para obtención de froito
Sober	73	474	27059A07300474	2975	Adheridas		Gandaría en extensivo	Cultivos de ciclo curto / Plantación de arbores para obtención de froito
Sober	73	476	27059A07300476	3069	Adheridas		Gandaría en extensivo	Cultivos de ciclo curto / Plantación de arbores para obtención de froito
Sober	73	477	27059A07300477	2902	Adheridas		Gandaría en extensivo	Cultivos de ciclo curto / Plantación de arbores para obtención de froito





CONCELLO	POLÍGONO	PARCELA	REFERENCIA CATASTRAL	ÁREA m ²	SITUACIÓN	NOTAS	APROVEITAMENTO PREFERENTE	APROVEITAMENTO SECUNDARIO
Sober	73	478	27059A07300478	2062	Adheridas		Cultivos de ciclo curto	Plantación de arbores para obtención de froito
Sober	73	479	27059A07300479	1567	Adheridas	Parte da superficie da parcela dentro de núcleo rural	Cultivos de ciclo curto	Plantación de arbores para obtención de froito
Sober	73	480	27059A07300480	439	Adheridas	Parte da superficie da parcela dentro de núcleo rural	Cultivos de ciclo curto	Plantación de arbores para obtención de froito
Sober	73	483	27059A07300483	810	Adheridas	Parte da superficie da parcela dentro de núcleo rural	Cultivos de ciclo curto	Plantación de arbores para obtención de froito
Sober	73	484	27059A07300484	317	Adheridas		Cultivos de ciclo curto	Plantación de arbores para obtención de froito
Sober	73	485	27059A07300485	318	Adheridas		Cultivos de ciclo curto	Plantación de arbores para obtención de froito
Sober	73	486	27059A07300486	3245	Adheridas		Cultivos de ciclo curto	Plantación de arbores para obtención de froito
Sober	73	525	27059A07300525	1505	Adheridas		Cultivos de ciclo curto	Cultivo agrícola
Sober	73	526	27059A07300526	894	Adheridas	Parte da superficie da parcela dentro de núcleo rural	Cultivos de ciclo curto	Cultivo agrícola
Sober	73	527	27059A07300527	1405	Adheridas		Cultivos de ciclo curto	Cultivo agrícola
Sober	73	528	27059A07300528	171	Adheridas		Cultivos de ciclo curto	Cultivo agrícola
Sober	73	532	27059A07300532	797	Adheridas		Gandaría en extensivo	Cultivo agrícola
Sober	73	535	27059A07300535	1338	Adheridas		Gandaría en extensivo	Cultivo agrícola
Sober	73	536	27059A07300536	898	Adheridas		Gandaría en extensivo	Cultivo agrícola
Sober	73	538	27059A07300538	2439	Adheridas		Gandaría en extensivo	Non procede - Área de protección xacemento catalogado





CONCELLO	POLÍGONO	PARCELA	REFERENCIA CATASTRAL	ÁREA m ²	SITUACIÓN	NOTAS	APROVEITAMENTO PREFERENTE	APROVEITAMENTO SECUNDARIO
Sober	73	539	27059A07300539	597	Adheridas		Gandaría en extensivo	Non procede - Área de protección xacemento catalogado
Sober	73	540	27059A07300540	1486	Adheridas		Gandaría en extensivo	Non procede - Área de protección xacemento catalogado
Sober	73	541	27059A07300541	1008	Adheridas		Gandaría en extensivo	Non procede - Área de protección xacemento catalogado
Sober	73	542	27059A07300542	1324	Adheridas		Gandaría en extensivo	Non procede - Área de protección xacemento catalogado
Sober	73	543	27059A07300543	1131	Adheridas		Gandaría en extensivo	Cultivo agrícola
Sober	73	544	27059A07300544	2358	Adheridas		Gandaría en extensivo	Cultivo agrícola
Sober	73	545	27059A07300545	6335	Adheridas		Gandaría en extensivo	Cultivo agrícola
Sober	73	629	27059A07300629	973	Adheridas		Gandaría en extensivo	Non procede - Área de protección xacemento catalogado
Sober	73	631	27059A07300631	748	Adheridas		Gandaría en extensivo	Non procede - Área de protección xacemento catalogado
Sober	73	633	27059A07300633	460	Adheridas		Gandaría en extensivo	Non procede - Área de protección xacemento catalogado
Sober	73	636	27059A07300636	565	Adheridas		Gandaría en extensivo	Non procede - Área de protección xacemento catalogado
Sober	73	637	27059A07300637	489	Adheridas		Gandaría en extensivo	Non procede - Área de protección xacemento catalogado





CONCELLO	POLÍGONO	PARCELA	REFERENCIA CATASTRAL	ÁREA m ²	SITUACIÓN	NOTAS	APROVEITAMENTO PREFERENTE	APROVEITAMENTO SECUNDARIO
Sober	73	641	27059A07300641	1228	Adheridas		Gandaría en extensivo	Non procede - Área de protección xacemento catalogado
Sober	73	643	27059A07300643	439	Adheridas		Gandaría en extensivo	Non procede - Área de protección xacemento catalogado
Sober	73	644	27059A07300644	695	Adheridas		Gandaría en extensivo	Non procede - Área de protección xacemento catalogado
Sober	73	645	27059A07300645	1091	Adheridas		Gandaría en extensivo	Non procede - Área de protección xacemento catalogado
Sober	73	646	27059A07300646	2100	Adheridas	Parte da superficie da parcela dentro de núcleo rural	Gandaría en extensivo	Non procede - Área de protección xacemento catalogado
Sober	73	647	27059A07300647	2227	Adheridas		Gandaría en extensivo	Non procede - Área de protección xacemento catalogado
Sober	73	648	27059A07300648	2317	Adheridas		Gandaría en extensivo	Non procede - Área de protección xacemento catalogado
Sober	73	649	27059A07300649	2255	Adheridas		Gandaría en extensivo	Non procede - Área de protección xacemento catalogado
Sober	73	650	27059A07300650	5045	Adheridas	Parte da superficie da parcela dentro de núcleo rural - vivenda	Non procede	Non procede
Sober	73	651	27059A07300651	532	Adheridas		Gandaría en extensivo	Non procede - Área de protección xacemento catalogado





CONCELLO	POLÍGONO	PARCELA	REFERENCIA CATASTRAL	ÁREA m ²	SITUACIÓN	NOTAS	APROVEITAMENTO PREFERENTE	APROVEITAMENTO SECUNDARIO
Sober	73	653	27059A07300653	774	Adheridas	Parte da superficie da parcela dentro de núcleo rural	Gandaría en extensivo	Non procede - Área de protección xacemento catalogado
Sober	73	654	27059A07300654	2592	Adheridas		Gandaría en extensivo	Non procede - Área de protección xacemento catalogado
Sober	73	655	27059A07300655	1084	Adheridas		Gandaría en extensivo	Plantación de arbores para obtención de froito
Sober	73	656	27059A07300656	650	Adheridas		Gandaría en extensivo	Plantación de arbores para obtención de froito
Sober	73	657	27059A07300657	666	Adheridas		Gandaría en extensivo	Plantación de arbores para obtención de froito
Sober	73	658	27059A07300658	1434	Adheridas		Gandaría en extensivo	Non procede - Área de protección xacemento catalogado
Sober	73	659	27059A07300659	1030	Adheridas		Gandaría en extensivo	Non procede - Área de protección xacemento catalogado
Sober	73	673	27059A07300673	772	Adheridas		Gandaría en extensivo	Non procede - Área de protección xacemento catalogado
Sober	73	674	27059A07300674	1188	Adheridas		Gandaría en extensivo	Non procede - Área de protección xacemento catalogado
Sober	73	675	27059A07300675	1053	Adheridas		Gandaría en extensivo	Non procede - Área de protección xacemento catalogado
Sober	73	677	27059A07300677	5366	Adheridas		Gandaría en extensivo	Non procede - Área de protección xacemento catalogado





CONCELLO	POLÍGONO	PARCELA	REFERENCIA CATASTRAL	ÁREA m ²	SITUACIÓN	NOTAS	APROVEITAMENTO PREFERENTE	APROVEITAMENTO SECUNDARIO
Sober	73	678	27059A07300678	701	Adheridas		Gandaría en extensivo	Non procede - Área de protección xacemento catalogado
Sober	73	679	27059A07300679	957	Adheridas		Gandaría en extensivo	Non procede - Área de protección xacemento catalogado
Sober	71	635	27059A07100635	81	llocalizables		Gandaría en extensivo	Plantación de arbores para obtención de froito
Sober	73	471	27059A07300471	2403	llocalizables	Vivenda	Non procede	Non procede
Sober	73	473	27059A07300473	1159	llocalizables		Gandaría en extensivo	Cultivos de ciclo curto / Plantación de arbores para obtención de froito
Sober	73	475	27059A07300475	1147	llocalizables		Gandaría en extensivo	Cultivos de ciclo curto / Plantación de arbores para obtención de froito
Sober	73	529	27059A07300529	1188	llocalizables		Gandaría en extensivo	Cultivo agrícola
Sober	73	530	27059A07300530	1019	llocalizables		Gandaría en extensivo	Cultivo agrícola
Sober	73	531	27059A07300531	1508	llocalizables		Gandaría en extensivo	Cultivo agrícola
Sober	73	533	27059A07300533	250	llocalizables		Gandaría en extensivo	Cultivo agrícola
Sober	73	534	27059A07300534	245	llocalizables		Gandaría en extensivo	Cultivo agrícola
Sober	73	537	27059A07300537	485	llocalizables		Gandaría en extensivo	Cultivo agrícola
Sober	73	630	27059A07300630	893	llocalizables		Gandaría en extensivo	Non procede - Área de protección xacemento catalogado
Sober	73	632	27059A07300632	725	llocalizables		Gandaría en extensivo	Non procede - Área de protección xacemento catalogado





CONCELLO	POLÍGONO	PARCELA	REFERENCIA CATASTRAL	ÁREA m ²	SITUACIÓN	NOTAS	APROVEITAMENTO PREFERENTE	APROVEITAMENTO SECUNDARIO
Sober	73	634	27059A07300634	455	Ilocalizables		Gandaría en extensivo	Non procede - Área de protección xacemento catalogado
Sober	73	638	27059A07300638	629	Ilocalizables		Gandaría en extensivo	Non procede - Área de protección xacemento catalogado
Sober	73	639	27059A07300639	595	Ilocalizables		Gandaría en extensivo	Non procede - Área de protección xacemento catalogado
Sober	73	640	27059A07300640	1369	Ilocalizables		Gandaría en extensivo	Non procede - Área de protección xacemento catalogado
Sober	73	652	27059A07300652	541	Ilocalizables		Gandaría en extensivo	Non procede - Área de protección xacemento catalogado
Sober	73	660	27059A07300660	629	Ilocalizables		Gandaría en extensivo	Plantación de arbores para obtención de froito
Sober	73	661	27059A07300661	508	Ilocalizables	Parte da superficie da parcela dentro de núcleo rural	Gandaría en extensivo	Plantación de arbores para obtención de froito
Sober	73	676	27059A07300676	1104	Ilocalizables		Gandaría en extensivo	Non procede - Área de protección xacemento catalogado
Sober	73	683	27059A07300683	1536	Ilocalizables		Gandaría en extensivo	Non procede - Área de protección xacemento catalogado
Sober	71	9000	27059A07109000	159	Non adheridas	Vivenda	Non procede	Non procede





CONCELLO	POLÍGONO	PARCELA	REFERENCIA CATASTRAL	ÁREA m ²	SITUACIÓN	NOTAS	APROVEITAMENTO PREFERENTE	APROVEITAMENTO SECUNDARIO
Sober	73	635	27059A07300635	586	Non adheridas	Persoas titulares que non manifestan a súa vontade de adherirse ao proxecto	Gandaría en extensivo	Non procede - Área de protección xacemento catalogado
Sober	73	642	27059A07300642	848	Non adheridas	Persoas titulares que non manifestan a súa vontade de adherirse ao proxecto	Gandaría en extensivo	Non procede - Área de protección xacemento catalogado
Sober	71	611	27059A07100611	359	Núcleo rural	Núcleo rural	Non procede	Non procede
Sober	71	612	27059A07100612	1011	Núcleo rural	Núcleo rural	Non procede	Non procede
Sober	71	643	27059A07100643	478	Núcleo rural	Núcleo rural	Non procede	Non procede
Sober	71	644	27059A07100644	1210	Núcleo rural	Núcleo rural	Non procede	Non procede
Sober	71	645	27059A07100645	91	Núcleo rural	Núcleo rural	Non procede	Non procede
Sober	71	646	27059A07100646	204	Núcleo rural	Núcleo rural	Non procede	Non procede
Sober	71	647	27059A07100647	105	Núcleo rural	Núcleo rural	Non procede	Non procede
Sober	71	648	27059A07100648	111	Núcleo rural	Núcleo rural	Non procede	Non procede
Sober	71	649	27059A07100649	556	Núcleo rural	Núcleo rural	Non procede	Non procede
Sober	71	650	27059A07100650	350	Núcleo rural	Núcleo rural	Non procede	Non procede
Sober	71	651	27059A07100651	347	Núcleo rural	Núcleo rural	Non procede	Non procede
Sober	71	657	27059A07100657	322	Núcleo rural	Núcleo rural	Non procede	Non procede
Sober	71	668	27059A07100668	31	Núcleo rural	Núcleo rural	Non procede	Non procede
Sober	71	669	27059A07100669	105	Núcleo rural	Núcleo rural	Non procede	Non procede
Sober	71	670	27059A07100670	60	Núcleo rural	Núcleo rural	Non procede	Non procede
Sober	71	671	27059A07100671	59	Núcleo rural	Núcleo rural	Non procede	Non procede
Sober	71	672	27059A07100672	510	Núcleo rural	Núcleo rural	Non procede	Non procede
Sober	71	673	27059A07100673	363	Núcleo rural	Núcleo rural	Non procede	Non procede
Sober	71	674	27059A07100674	48	Núcleo rural	Núcleo rural	Non procede	Non procede
Sober	71	675	27059A07100675	182	Núcleo rural	Núcleo rural	Non procede	Non procede
Sober	71	676	27059A07100676	72	Núcleo rural	Núcleo rural	Non procede	Non procede





CONCELLO	POLÍGONO	PARCELA	REFERENCIA CATASTRAL	ÁREA m ²	SITUACIÓN	NOTAS	APROVEITAMENTO PREFERENTE	APROVEITAMENTO SECUNDARIO
Sober	71	677	27059A07100677	73	Núcleo rural	Núcleo rural	Non procede	Non procede
Sober	71	678	27059A07100678	94	Núcleo rural	Núcleo rural	Non procede	Non procede
Sober	71	679	27059A07100679	24	Núcleo rural	Núcleo rural	Non procede	Non procede
Sober	71	682	27059A07100682	22	Núcleo rural	Núcleo rural	Non procede	Non procede
Sober	71	9000	27059A07109000	7	Núcleo rural	Núcleo rural	Non procede	Non procede
Sober	71	9000	27059A07109000	185	Núcleo rural	Núcleo rural	Non procede	Non procede
Sober	71	9000	27059A07109000	185	Núcleo rural	Núcleo rural	Non procede	Non procede
Sober	71	9000	27059A07109000	87	Núcleo rural	Núcleo rural	Non procede	Non procede
Sober	71	9000	27059A07109000	159	Núcleo rural	Núcleo rural	Non procede	Non procede
Sober	71	9000	27059A07109000	144	Núcleo rural	Núcleo rural	Non procede	Non procede
Sober	71	9000	27059A07109000	90	Núcleo rural	Núcleo rural	Non procede	Non procede
Sober	71	9000	27059A07109000	135	Núcleo rural	Núcleo rural	Non procede	Non procede
Sober	71	9000	27059A07109000	107	Núcleo rural	Núcleo rural	Non procede	Non procede
Sober	71	9000	27059A07109000	62	Núcleo rural	Núcleo rural	Non procede	Non procede
Sober	73	481	27059A07300481	1370	Núcleo rural	Núcleo rural	Non procede	Non procede
Sober	73	482	27059A07300482	353	Núcleo rural	Núcleo rural	Non procede	Non procede
Sober	73	487	27059A07300487	2489	Núcleo rural	Núcleo rural	Non procede	Non procede
Sober	73	488	27059A07300488	154	Núcleo rural	Núcleo rural	Non procede	Non procede
Sober	73	489	27059A07300489	40	Núcleo rural	Núcleo rural	Non procede	Non procede
Sober	73	490	27059A07300490	59	Núcleo rural	Núcleo rural	Non procede	Non procede
Sober	73	491	27059A07300491	57	Núcleo rural	Núcleo rural	Non procede	Non procede
Sober	73	492	27059A07300492	69	Núcleo rural	Núcleo rural	Non procede	Non procede
Sober	73	493	27059A07300493	43	Núcleo rural	Núcleo rural	Non procede	Non procede
Sober	73	494	27059A07300494	498	Núcleo rural	Núcleo rural	Non procede	Non procede
Sober	73	495	27059A07300495	358	Núcleo rural	Núcleo rural	Non procede	Non procede
Sober	73	496	27059A07300496	686	Núcleo rural	Núcleo rural	Non procede	Non procede
Sober	73	497	27059A07300497	337	Núcleo rural	Núcleo rural	Non procede	Non procede
Sober	73	498	27059A07300498	359	Núcleo rural	Núcleo rural	Non procede	Non procede





CONCELLO	POLÍGONO	PARCELA	REFERENCIA CATASTRAL	ÁREA m ²	SITUACIÓN	NOTAS	APROVEITAMENTO PREFERENTE	APROVEITAMENTO SECUNDARIO
Sober	73	499	27059A07300499	61	Núcleo rural	Núcleo rural	Non procede	Non procede
Sober	73	500	27059A07300500	60	Núcleo rural	Núcleo rural	Non procede	Non procede
Sober	73	501	27059A07300501	66	Núcleo rural	Núcleo rural	Non procede	Non procede
Sober	73	502	27059A07300502	309	Núcleo rural	Núcleo rural	Non procede	Non procede
Sober	73	503	27059A07300503	179	Núcleo rural	Núcleo rural	Non procede	Non procede
Sober	73	504	27059A07300504	115	Núcleo rural	Núcleo rural	Non procede	Non procede
Sober	73	505	27059A07300505	221	Núcleo rural	Núcleo rural	Non procede	Non procede
Sober	73	506	27059A07300506	54	Núcleo rural	Núcleo rural	Non procede	Non procede
Sober	73	507	27059A07300507	42	Núcleo rural	Núcleo rural	Non procede	Non procede
Sober	73	508	27059A07300508	61	Núcleo rural	Núcleo rural	Non procede	Non procede
Sober	73	509	27059A07300509	73	Núcleo rural	Núcleo rural	Non procede	Non procede
Sober	73	510	27059A07300510	61	Núcleo rural	Núcleo rural	Non procede	Non procede
Sober	73	511	27059A07300511	176	Núcleo rural	Núcleo rural	Non procede	Non procede
Sober	73	512	27059A07300512	125	Núcleo rural	Núcleo rural	Non procede	Non procede
Sober	73	513	27059A07300513	687	Núcleo rural	Núcleo rural	Non procede	Non procede
Sober	73	514	27059A07300514	272	Núcleo rural	Núcleo rural	Non procede	Non procede
Sober	73	515	27059A07300515	1006	Núcleo rural	Núcleo rural	Non procede	Non procede
Sober	73	516	27059A07300516	433	Núcleo rural	Núcleo rural	Non procede	Non procede
Sober	73	517	27059A07300517	54	Núcleo rural	Núcleo rural	Non procede	Non procede
Sober	73	518	27059A07300518	140	Núcleo rural	Núcleo rural	Non procede	Non procede
Sober	73	519	27059A07300519	436	Núcleo rural	Núcleo rural	Non procede	Non procede
Sober	73	520	27059A07300520	710	Núcleo rural	Núcleo rural	Non procede	Non procede
Sober	73	521	27059A07300521	383	Núcleo rural	Núcleo rural	Non procede	Non procede
Sober	73	522	27059A07300522	681	Núcleo rural	Núcleo rural	Non procede	Non procede
Sober	73	523	27059A07300523	248	Núcleo rural	Núcleo rural	Non procede	Non procede
Sober	73	524	27059A07300524	464	Núcleo rural	Núcleo rural	Non procede	Non procede
Sober	73	680	27059A07300680	76	Núcleo rural	Núcleo rural	Non procede	Non procede
Sober	73	681	27059A07300681	309	Núcleo rural	Núcleo rural	Non procede	Non procede





CONCELLO	POLÍGONO	PARCELA	REFERENCIA CATASTRAL	ÁREA m ²	SITUACIÓN	NOTAS	APROVEITAMENTO PREFERENTE	APROVEITAMENTO SECUNDARIO
Sober	73	911	27059A07300911	47	Núcleo rural	Núcleo rural	Non procede	Non procede
Sober	73	912	27059A07300912	53	Núcleo rural	Núcleo rural	Non procede	Non procede
Sober	73	913	27059A07300913	408	Núcleo rural	Núcleo rural	Non procede	Non procede
Sober	73	914	27059A07300914	128	Núcleo rural	Núcleo rural	Non procede	Non procede
Sober	73	916	27059A07300916	58	Núcleo rural	Núcleo rural	Non procede	Non procede
Sober	73	920	27059A07300920	19	Núcleo rural	Núcleo rural	Non procede	Non procede
Sober	73	921	27059A07300921	191	Núcleo rural	Núcleo rural	Non procede	Non procede
Sober	73	922	27059A07300922	48	Núcleo rural	Núcleo rural	Non procede	Non procede
Sober	73	931	27059A07300931	221	Núcleo rural	Núcleo rural	Non procede	Non procede
Sober	73	9000	27059A07309000	15	Núcleo rural	Núcleo rural	Non procede	Non procede
Sober	73	9000	27059A07309000	188	Núcleo rural	Núcleo rural	Non procede	Non procede
Sober	73	9000	27059A07309000	591	Núcleo rural	Núcleo rural	Non procede	Non procede
Sober	73	9000	27059A07309000	165	Núcleo rural	Núcleo rural	Non procede	Non procede
Sober	73	9000	27059A07309000	254	Núcleo rural	Núcleo rural	Non procede	Non procede
Sober	73	9000	27059A07309000	124	Núcleo rural	Núcleo rural	Non procede	Non procede
Sober	73	9000	27059A07309000	118	Núcleo rural	Núcleo rural	Non procede	Non procede
Sober	73	9000	27059A07309000	180	Núcleo rural	Núcleo rural	Non procede	Non procede
Sober	73	9000	27059A07309000	68	Núcleo rural	Núcleo rural	Non procede	Non procede
Sober	73	9000	27059A07309000	169	Núcleo rural	Núcleo rural	Non procede	Non procede
Sober	73	9000	27059A07309000	72	Núcleo rural	Núcleo rural	Non procede	Non procede
Sober	73	9000	27059A07309000	248	Núcleo rural	Núcleo rural	Non procede	Non procede
Sober	73	9000	27059A07309000	87	Núcleo rural	Núcleo rural	Non procede	Non procede
Sober	73	9000	27059A07309000	232	Núcleo rural	Núcleo rural	Non procede	Non procede
Sober	73	9000	27059A07309000	107	Núcleo rural	Núcleo rural	Non procede	Non procede
Sober	73	9000	27059A07309000	167	Núcleo rural	Núcleo rural	Non procede	Non procede
Sober	73	9000	27059A07309000	276	Núcleo rural	Vivenda	Non procede	Non procede





ANEXO II. FICHAS DOS ELEMENTOS PATRIMONIAIS A PROTEXER





	AYUNTAMIENTO DE SOBER	Ficha nº:
	CATÁLOGO 6 AGO, 2009	245
<p>DENOMINACIÓN: Castro de Francos</p> <p>LOCALIZACIÓN: Francos P. de Proendos (Santa María)</p> <p>COORDENADAS U.T.M.: X= 615.731 Y= 4.701.340</p> <p>IDENTIFICACIÓN FICHA PATRIMONIO: GA27059006</p> <p>NÚMERO DE PLANO: 8 de 28 (Escala 1:5000)</p>	<p>E: 1/10000</p>	
<p>E: 1/5000</p>		
<p>DESCRIPCIÓN: ASENTAMIENTO QUE OCUPA LA CIMA DE UN MONTE, DE BASE GRANÍTICA, EN EL QUE APENAS PODEMOS DISTINGUIR ALGUNA ESTRUCTURA DEFENSIVA O DE URBANIZACIÓN, EN SU EXTREMO SW PUEDEN QUEDAR RESTOS DE UNA TERRAZA, Y PARECE QUE ALI NE HUBO UNA DE CIERTA ENTIDAD. EL CONJUNTO DEL MONTE ESTÁ COMPLETAMENTE ALTERADO POR CANTERAS. SUS DIMENSIONES SON DE 226 METROS NW-SL POR 146 METROS L-W. ALTITUD 476 METROS.</p> <p style="text-align: right;">Sober, 25 de Septiembre de 2007 LA SECRETARIA</p>		
<p>ADSCRIPCIÓN CULTURAL: EDAD DE HIERRO.</p> <p>TIPOLOGÍA: CASTRO.</p> <p>ORDENANZA O NORMA DE APLICACIÓN: PATRIMONIO ARQUEOLÓGICO</p> <p>NIVEL DE PROTECCIÓN: GRADO II</p> <p>ESTADO DE CONSERVACIÓN: CANTERAS DE EXTRACCIÓN EN TODA SU SUPERFICIE.</p> <p>USO ACTUAL: ROBLES Y MONTE BAJO.</p>		



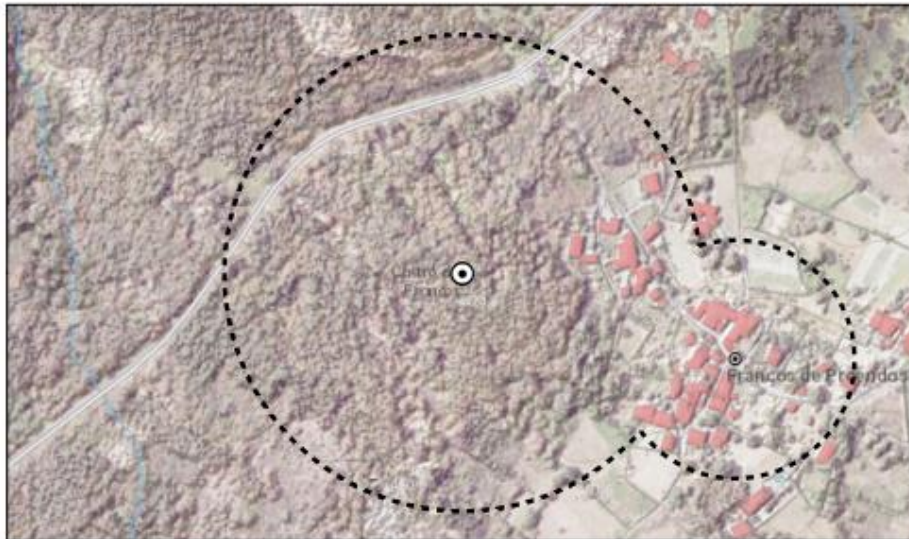


CATÁLOGO PATRIMONIO CULTURAL

PBA_ actualización 2021

Aprobado por DIRECCIÓN XERAL DE ORDENACIÓN
 DO PATRIMONIO E URBANISMO
 Ourense, 30 de Novembro de 2021 a 21:13:27

CLAVE	CÓDIGO	PROVINCIA
Sober_64784	GA27059006	Lugo
NOME	Castro de Francos	



Actualización do Plan Básico Autonómico aprobada por Resolución da Dirección Xeral de Ordenación do Territorio e Urbanismo do 21/11/2021

SITUACIÓN	TIPO												
<table border="1"> <tr> <td>Núcleo</td> <td>Francos de Proendos</td> </tr> <tr> <td>Parroquia</td> <td>Proendos (Santa María)</td> </tr> <tr> <td>Concello</td> <td>Sober</td> </tr> </table>	Núcleo	Francos de Proendos	Parroquia	Proendos (Santa María)	Concello	Sober	<table border="1"> <tr> <td>ARQ</td> </tr> <tr> <td>ARS</td> </tr> <tr> <td>ART</td> </tr> <tr> <td>ETN</td> </tr> <tr> <td>HIS</td> </tr> <tr> <td>IND</td> </tr> </table>	ARQ	ARS	ART	ETN	HIS	IND
Núcleo	Francos de Proendos												
Parroquia	Proendos (Santa María)												
Concello	Sober												
ARQ													
ARS													
ART													
ETN													
HIS													
IND													
DESCRIPCIÓN	X;Y ETRS89 UTM29 615606 ; 4701141												

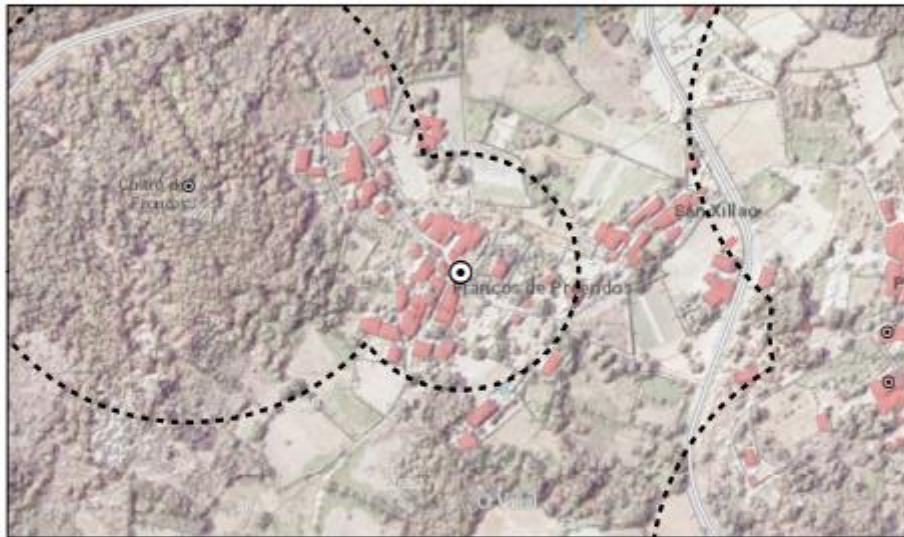




CATÁLOGO PATRIMONIO CULTURAL

PBA_ actualización 2021

CLAVE	CÓDIGO	PROVINCIA
Sober_27118	-	Lugo
NOME	Capela de San Xillao	



SITUACIÓN	TIPO
Núcleo: San Xillao	ART
Parroquia: Proendos (Santa María)	ARQ: Arqueolóxico ARS: Artístico ART: Arquitectónico ETN: Etnográfico HIS: Histórico IND: Industrial
Concello: Sober	X,Y ETRS89 UTM29

DESCRIPCIÓN	615835 ; 4701069

Actualización do Plan Básico Autonómico aprobada por Resolución da Dirección Xeral de Ordenación do Territorio e Urbanismo do 21/12/2021

