



# ANEXO I. RELACIÓN DE PARCELAS





**No seguinte anexo inclúese:**

- Parcelas incluídas no perímetro, parcelas excluídas e as súas causas de exclusión, así como a relación das parcelas das que non foi posible localizar ás súas persoas titulares.
- O parcelario interior, xunto coa aptitude ou aptitudes produtivas de cada parcela.





CONCELLO	POLÍGONO	PARCELA	REFERENCIA CATASTRAL	ÁREA (m <sup>2</sup> )	SITUACIÓN	NOTAS	APROVEITAMENTO PREFERENTE	APROVEITAMENTO SECUNDARIO
Cerdedo - Cotobade	32	173	36011A03200173	557	Adheridas		Gandaría en extensivo / Cultivos agrícolas complementarios	Non procede
Cerdedo - Cotobade	32	174	36011A03200174	588	Adheridas		Gandaría en extensivo / Cultivos agrícolas complementarios	Non procede
Cerdedo - Cotobade	32	175	36011A03200175	635	Adheridas		Gandaría en extensivo / Cultivos agrícolas complementarios	Non procede
Cerdedo - Cotobade	32	190	36011A03200190	339	Adheridas		Gandaría en extensivo / Cultivos agrícolas complementarios	Non procede
Cerdedo - Cotobade	32	191	36011A03200191	275	Adheridas		Gandaría en extensivo / Cultivos agrícolas complementarios	Non procede
Cerdedo - Cotobade	32	194	36011A03200194	141	Adheridas		Gandaría en extensivo / Cultivos agrícolas complementarios	Non procede
Cerdedo - Cotobade	32	197	36011A03200197	109	Adheridas		Gandaría en extensivo / Cultivos agrícolas complementarios	Non procede
Cerdedo - Cotobade	32	199	36011A03200199	492	Adheridas		Gandaría en extensivo / Cultivos agrícolas complementarios	Non procede
Cerdedo - Cotobade	32	200	36011A03200200	946	Adheridas		Gandaría en extensivo / Cultivos agrícolas complementarios	Non procede
Cerdedo - Cotobade	32	201	36011A03200201	498	Adheridas		Gandaría en extensivo / Cultivos agrícolas complementarios	Non procede





CONCELLO	POLÍGONO	PARCELA	REFERENCIA CATASTRAL	ÁREA (m <sup>2</sup> )	SITUACIÓN	NOTAS	APROVEITAMENTO PREFERENTE	APROVEITAMENTO SECUNDARIO
Cerdedo - Cotobade	32	202	36011A03200202	447	Adheridas		Gandaría en extensivo / Cultivos agrícolas complementarios	Non procede
Cerdedo - Cotobade	32	204	36011A03200204	242	Adheridas		Gandaría en extensivo / Cultivos agrícolas complementarios	Non procede
Cerdedo - Cotobade	32	205	36011A03200205	363	Adheridas		Gandaría en extensivo / Cultivos agrícolas complementarios	Non procede
Cerdedo - Cotobade	32	206	36011A03200206	657	Adheridas		Gandaría en extensivo / Cultivos agrícolas complementarios	Non procede
Cerdedo - Cotobade	32	208	36011A03200208	322	Adheridas		Gandaría en extensivo / Cultivos agrícolas complementarios	Non procede
Cerdedo - Cotobade	32	210	36011A03200210	634	Adheridas		Gandaría en extensivo / Cultivos agrícolas complementarios	Non procede
Cerdedo - Cotobade	32	211	36011A03200211	340	Adheridas		Gandaría en extensivo / Cultivos agrícolas complementarios	Non procede
Cerdedo - Cotobade	32	213	36011A03200213	787	Adheridas		Gandaría en extensivo / Cultivos agrícolas complementarios	Non procede
Cerdedo - Cotobade	32	214	36011A03200214	1408	Adheridas		Gandaría en extensivo / Cultivos agrícolas complementarios	Non procede
Cerdedo - Cotobade	32	215	36011A03200215	93	Adheridas		Gandaría en extensivo / Cultivos agrícolas complementarios	Non procede





CONCELLO	POLÍGONO	PARCELA	REFERENCIA CATASTRAL	ÁREA (m <sup>2</sup> )	SITUACIÓN	NOTAS	APROVEITAMENTO PREFERENTE	APROVEITAMENTO SECUNDARIO
Cerdedo - Cotobade	32	217	36011A03200217	77	Adheridas		Gandaría en extensivo / Cultivos agrícolas complementarios	Non procede
Cerdedo - Cotobade	32	218	36011A03200218	166	Adheridas		Gandaría en extensivo / Cultivos agrícolas complementarios	Non procede
Cerdedo - Cotobade	32	219	36011A03200219	423	Adheridas		Gandaría en extensivo / Cultivos agrícolas complementarios	Non procede
Cerdedo - Cotobade	32	220	36011A03200220	40	Adheridas		Gandaría en extensivo / Cultivos agrícolas complementarios	Non procede
Cerdedo - Cotobade	32	221	36011A03200221	824	Adheridas		Gandaría en extensivo / Cultivos agrícolas complementarios	Non procede
Cerdedo - Cotobade	32	223	36011A03200223	268	Adheridas		Gandaría en extensivo / Cultivos agrícolas complementarios	Non procede
Cerdedo - Cotobade	32	224	36011A03200224	229	Adheridas		Gandaría en extensivo / Cultivos agrícolas complementarios	Non procede
Cerdedo - Cotobade	32	225	36011A03200225	700	Adheridas		Gandaría en extensivo / Cultivos agrícolas complementarios	Non procede
Cerdedo - Cotobade	32	226	36011A03200226	351	Adheridas		Gandaría en extensivo / Cultivos agrícolas complementarios	Non procede
Cerdedo - Cotobade	32	227	36011A03200227	225	Adheridas		Gandaría en extensivo / Cultivos agrícolas complementarios	Non procede





CONCELLO	POLÍGONO	PARCELA	REFERENCIA CATASTRAL	ÁREA (m <sup>2</sup> )	SITUACIÓN	NOTAS	APROVEITAMENTO PREFERENTE	APROVEITAMENTO SECUNDARIO
Cerdedo - Cotobade	32	229	36011A03200229	1746	Adheridas		Gandaría en extensivo / Cultivos agrícolas complementarios	Non procede
Cerdedo - Cotobade	32	232	36011A03200232	402	Adheridas		Gandaría en extensivo / Cultivos agrícolas complementarios	Non procede
Cerdedo - Cotobade	32	233	36011A03200233	315	Adheridas		Gandaría en extensivo / Cultivos agrícolas complementarios	Non procede
Cerdedo - Cotobade	32	234	36011A03200234	200	Adheridas		Gandaría en extensivo / Cultivos agrícolas complementarios	Non procede
Cerdedo - Cotobade	32	235	36011A03200235	254	Adheridas		Gandaría en extensivo / Cultivos agrícolas complementarios	Non procede
Cerdedo - Cotobade	32	237	36011A03200237	128	Adheridas		Gandaría en extensivo / Cultivos agrícolas complementarios	Non procede
Cerdedo - Cotobade	32	239	36011A03200239	84	Adheridas		Gandaría en extensivo / Cultivos agrícolas complementarios	Non procede
Cerdedo - Cotobade	32	240	36011A03200240	171	Adheridas		Gandaría en extensivo / Cultivos agrícolas complementarios	Non procede
Cerdedo - Cotobade	32	242	36011A03200242	131	Adheridas		Gandaría en extensivo / Cultivos agrícolas complementarios	Non procede
Cerdedo - Cotobade	32	243	36011A03200243	561	Adheridas		Gandaría en extensivo / Cultivos agrícolas complementarios	Non procede





CONCELLO	POLÍGONO	PARCELA	REFERENCIA CATASTRAL	ÁREA (m <sup>2</sup> )	SITUACIÓN	NOTAS	APROVEITAMENTO PREFERENTE	APROVEITAMENTO SECUNDARIO
Cerdedo - Cotobade	32	246	36011A03200246	184	Adheridas		Gandaría en extensivo / Cultivos agrícolas complementarios	Non procede
Cerdedo - Cotobade	32	247	36011A03200247	246	Adheridas		Gandaría en extensivo / Cultivos agrícolas complementarios	Non procede
Cerdedo - Cotobade	32	249	36011A03200249	437	Adheridas		Gandaría en extensivo / Cultivos agrícolas complementarios	Non procede
Cerdedo - Cotobade	32	251	36011A03200251	133	Adheridas		Gandaría en extensivo / Cultivos agrícolas complementarios	Non procede
Cerdedo - Cotobade	32	252	36011A03200252	240	Adheridas		Gandaría en extensivo / Cultivos agrícolas complementarios	Non procede
Cerdedo - Cotobade	32	253	36011A03200253	295	Adheridas		Gandaría en extensivo / Cultivos agrícolas complementarios	Non procede
Cerdedo - Cotobade	32	255	36011A03200255	122	Adheridas		Gandaría en extensivo / Cultivos agrícolas complementarios	Non procede
Cerdedo - Cotobade	32	256	36011A03200256	485	Adheridas		Gandaría en extensivo / Cultivos agrícolas complementarios	Non procede
Cerdedo - Cotobade	32	257	36011A03200257	543	Adheridas		Gandaría en extensivo / Cultivos agrícolas complementarios	Non procede
Cerdedo - Cotobade	32	259	36011A03200259	320	Adheridas		Gandaría en extensivo / Cultivos agrícolas complementarios	Non procede





CONCELLO	POLÍGONO	PARCELA	REFERENCIA CATASTRAL	ÁREA (m <sup>2</sup> )	SITUACIÓN	NOTAS	APROVEITAMENTO PREFERENTE	APROVEITAMENTO SECUNDARIO
Cerdedo - Cotobade	32	260	36011A03200260	254	Adheridas		Gandaría en extensivo / Cultivos agrícolas complementarios	Non procede
Cerdedo - Cotobade	32	261	36011A03200261	3373	Adheridas		Gandaría en extensivo / Cultivos agrícolas complementarios	Non procede
Cerdedo - Cotobade	32	262	36011A03200262	411	Adheridas		Gandaría en extensivo / Cultivos agrícolas complementarios	Non procede
Cerdedo - Cotobade	32	263	36011A03200263	28	Adheridas		Gandaría en extensivo / Cultivos agrícolas complementarios	Non procede
Cerdedo - Cotobade	32	264	36011A03200264	52	Adheridas		Gandaría en extensivo / Cultivos agrícolas complementarios	Non procede
Cerdedo - Cotobade	32	265	36011A03200265	249	Adheridas		Gandaría en extensivo / Cultivos agrícolas complementarios	Non procede
Cerdedo - Cotobade	32	268	36011A03200268	95	Adheridas		Gandaría en extensivo / Cultivos agrícolas complementarios	Non procede
Cerdedo - Cotobade	32	269	36011A03200269	186	Adheridas		Gandaría en extensivo / Cultivos agrícolas complementarios	Non procede
Cerdedo - Cotobade	32	272	36011A03200272	429	Adheridas		Gandaría en extensivo / Cultivos agrícolas complementarios	Non procede
Cerdedo - Cotobade	32	273	36011A03200273	144	Adheridas		Gandaría en extensivo / Cultivos agrícolas complementarios	Non procede







CONCELLO	POLÍGONO	PARCELA	REFERENCIA CATASTRAL	ÁREA (m <sup>2</sup> )	SITUACIÓN	NOTAS	APROVEITAMENTO PREFERENTE	APROVEITAMENTO SECUNDARIO
Cerdedo - Cotobade	32	274	36011A03200274	102	Adheridas		Gandaría en extensivo / Cultivos agrícolas complementarios	Non procede
Cerdedo - Cotobade	32	275	36011A03200275	34	Adheridas		Gandaría en extensivo / Cultivos agrícolas complementarios	Non procede
Cerdedo - Cotobade	32	277	36011A03200277	326	Adheridas		Gandaría en extensivo / Cultivos agrícolas complementarios	Non procede
Cerdedo - Cotobade	32	278	36011A03200278	298	Adheridas		Gandaría en extensivo / Cultivos agrícolas complementarios	Non procede
Cerdedo - Cotobade	32	279	36011A03200279	12	Adheridas		Gandaría en extensivo / Cultivos agrícolas complementarios	Non procede
Cerdedo - Cotobade	32	284	36011A03200284	20	Adheridas		Gandaría en extensivo / Cultivos agrícolas complementarios	Non procede
Cerdedo - Cotobade	32	285	36011A03200285	338	Adheridas		Gandaría en extensivo / Cultivos agrícolas complementarios	Non procede
Cerdedo - Cotobade	32	288	36011A03200288	320	Adheridas		Gandaría en extensivo / Cultivos agrícolas complementarios	Non procede
Cerdedo - Cotobade	32	289	36011A03200289	389	Adheridas		Gandaría en extensivo / Cultivos agrícolas complementarios	Non procede
Cerdedo - Cotobade	32	290	36011A03200290	330	Adheridas		Gandaría en extensivo / Cultivos agrícolas complementarios	Non procede





CONCELLO	POLÍGONO	PARCELA	REFERENCIA CATASTRAL	ÁREA (m <sup>2</sup> )	SITUACIÓN	NOTAS	APROVEITAMENTO PREFERENTE	APROVEITAMENTO SECUNDARIO
Cerdedo - Cotobade	32	291	36011A03200291	399	Adheridas		Gandaría en extensivo / Cultivos agrícolas complementarios	Non procede
Cerdedo - Cotobade	32	292	36011A03200292	211	Adheridas		Gandaría en extensivo / Cultivos agrícolas complementarios	Non procede
Cerdedo - Cotobade	32	293	36011A03200293	150	Adheridas		Gandaría en extensivo / Cultivos agrícolas complementarios	Non procede
Cerdedo - Cotobade	32	294	36011A03200294	185	Adheridas		Gandaría en extensivo / Cultivos agrícolas complementarios	Non procede
Cerdedo - Cotobade	32	295	36011A03200295	809	Adheridas		Gandaría en extensivo / Cultivos agrícolas complementarios	Non procede
Cerdedo - Cotobade	32	296	36011A03200296	770	Adheridas		Gandaría en extensivo / Cultivos agrícolas complementarios	Non procede
Cerdedo - Cotobade	32	297	36011A03200297	255	Adheridas		Gandaría en extensivo / Cultivos agrícolas complementarios	Non procede
Cerdedo - Cotobade	32	298	36011A03200298	197	Adheridas		Gandaría en extensivo / Cultivos agrícolas complementarios	Non procede
Cerdedo - Cotobade	32	299	36011A03200299	126	Adheridas		Gandaría en extensivo / Cultivos agrícolas complementarios	Non procede
Cerdedo - Cotobade	32	300	36011A03200300	235	Adheridas		Gandaría en extensivo / Cultivos agrícolas complementarios	Non procede





CONCELLO	POLÍGONO	PARCELA	REFERENCIA CATASTRAL	ÁREA (m <sup>2</sup> )	SITUACIÓN	NOTAS	APROVEITAMENTO PREFERENTE	APROVEITAMENTO SECUNDARIO
Cerdedo - Cotobade	32	302	36011A03200302	215	Adheridas		Gandaría en extensivo / Cultivos agrícolas complementarios	Non procede
Cerdedo - Cotobade	32	303	36011A03200303	224	Adheridas		Gandaría en extensivo / Cultivos agrícolas complementarios	Non procede
Cerdedo - Cotobade	32	304	36011A03200304	339	Adheridas		Gandaría en extensivo / Cultivos agrícolas complementarios	Non procede
Cerdedo - Cotobade	32	305	36011A03200305	230	Adheridas		Gandaría en extensivo / Cultivos agrícolas complementarios	Non procede
Cerdedo - Cotobade	32	306	36011A03200306	866	Adheridas		Gandaría en extensivo / Cultivos agrícolas complementarios	Non procede
Cerdedo - Cotobade	32	307	36011A03200307	1023	Adheridas		Gandaría en extensivo / Cultivos agrícolas complementarios	Non procede
Cerdedo - Cotobade	32	336	36011A03200336	288	Adheridas		Gandaría en extensivo / Cultivos agrícolas complementarios	Non procede
Cerdedo - Cotobade	32	338	36011A03200338	634	Adheridas		Gandaría en extensivo / Cultivos agrícolas complementarios	Non procede
Cerdedo - Cotobade	32	339	36011A03200339	724	Adheridas		Gandaría en extensivo / Cultivos agrícolas complementarios	Non procede
Cerdedo - Cotobade	32	340	36011A03200340	689	Adheridas		Gandaría en extensivo / Cultivos agrícolas complementarios	Non procede





CONCELLO	POLÍGONO	PARCELA	REFERENCIA CATASTRAL	ÁREA (m <sup>2</sup> )	SITUACIÓN	NOTAS	APROVEITAMENTO PREFERENTE	APROVEITAMENTO SECUNDARIO
Cerdedo - Cotobade	32	341	36011A03200341	444	Adheridas		Gandaría en extensivo / Cultivos agrícolas complementarios	Non procede
Cerdedo - Cotobade	32	342	36011A03200342	437	Adheridas		Gandaría en extensivo / Cultivos agrícolas complementarios	Non procede
Cerdedo - Cotobade	32	343	36011A03200343	381	Adheridas		Gandaría en extensivo / Cultivos agrícolas complementarios	Non procede
Cerdedo - Cotobade	32	344	36011A03200344	212	Adheridas		Gandaría en extensivo / Cultivos agrícolas complementarios	Non procede
Cerdedo - Cotobade	32	345	36011A03200345	646	Adheridas		Gandaría en extensivo / Cultivos agrícolas complementarios	Non procede
Cerdedo - Cotobade	32	346	36011A03200346	537	Adheridas		Gandaría en extensivo / Cultivos agrícolas complementarios	Non procede
Cerdedo - Cotobade	32	354	36011A03200354	505	Adheridas	Parte da superficie da parcela dentro de núcleo rural	Gandaría en extensivo / Cultivos agrícolas complementarios	Non procede
Cerdedo - Cotobade	32	356	36011A03200356	107	Adheridas	Parte da superficie da parcela dentro de núcleo rural	Gandaría en extensivo / Cultivos agrícolas complementarios	Non procede
Cerdedo - Cotobade	32	357	36011A03200357	35	Adheridas	Parte da superficie da parcela dentro de núcleo rural	Gandaría en extensivo / Cultivos agrícolas complementarios	Non procede
Cerdedo - Cotobade	32	360	36011A03200360	1767	Adheridas	Parte da superficie da parcela dentro de núcleo rural	Gandaría en extensivo / Cultivos agrícolas complementarios	Non procede





CONCELLO	POLÍGONO	PARCELA	REFERENCIA CATASTRAL	ÁREA (m <sup>2</sup> )	SITUACIÓN	NOTAS	APROVEITAMENTO PREFERENTE	APROVEITAMENTO SECUNDARIO
Cerdedo - Cotobade	32	364	36011A03200364	706	Adheridas		Gandaría en extensivo / Cultivos agrícolas complementarios	Non procede
Cerdedo - Cotobade	32	365	36011A03200365	314	Adheridas	Parte da superficie da parcela dentro de núcleo rural	Gandaría en extensivo / Cultivos agrícolas complementarios	Non procede
Cerdedo - Cotobade	32	366	36011A03200366	646	Adheridas		Gandaría en extensivo / Cultivos agrícolas complementarios	Non procede
Cerdedo - Cotobade	32	368	36011A03200368	1061	Adheridas		Gandaría en extensivo / Cultivos agrícolas complementarios	Non procede
Cerdedo - Cotobade	32	369	36011A03200369	955	Adheridas		Gandaría en extensivo / Cultivos agrícolas complementarios	Plantación de árbores para obtención de froito / Aproveitamento apícola
Cerdedo - Cotobade	32	373	36011A03200373	301	Adheridas		Gandaría en extensivo / Cultivos agrícolas complementarios	Plantación de árbores para obtención de froito / Aproveitamento apícola
Cerdedo - Cotobade	32	374	36011A03200374	279	Adheridas		Gandaría en extensivo / Cultivos agrícolas complementarios	Plantación de árbores para obtención de froito / Aproveitamento apícola
Cerdedo - Cotobade	32	375	36011A03200375	229	Adheridas		Gandaría en extensivo / Cultivos agrícolas complementarios	Plantación de árbores para obtención de froito / Aproveitamento apícola





CONCELLO	POLÍGONO	PARCELA	REFERENCIA CATASTRAL	ÁREA (m <sup>2</sup> )	SITUACIÓN	NOTAS	APROVEITAMENTO PREFERENTE	APROVEITAMENTO SECUNDARIO
Cerdedo - Cotobade	32	376	36011A03200376	148	Adheridas		Gandaría en extensivo / Cultivos agrícolas complementarios	Plantación de arbores para obtención de froito / Aproveitamento apícola
Cerdedo - Cotobade	32	377	36011A03200377	44	Adheridas		Gandaría en extensivo / Cultivos agrícolas complementarios	Plantación de arbores para obtención de froito / Aproveitamento apícola
Cerdedo - Cotobade	32	378	36011A03200378	188	Adheridas		Gandaría en extensivo / Cultivos agrícolas complementarios	Plantación de arbores para obtención de froito / Aproveitamento apícola
Cerdedo - Cotobade	32	379	36011A03200379	200	Adheridas		Gandaría en extensivo / Cultivos agrícolas complementarios	Plantación de arbores para obtención de froito / Aproveitamento apícola
Cerdedo - Cotobade	32	380	36011A03200380	345	Adheridas		Gandaría en extensivo / Cultivos agrícolas complementarios	Plantación de arbores para obtención de froito / Aproveitamento apícola
Cerdedo - Cotobade	32	382	36011A03200382	339	Adheridas		Gandaría en extensivo / Cultivos agrícolas complementarios	Plantación de arbores para obtención de froito / Aproveitamento apícola
Cerdedo - Cotobade	32	383	36011A03200383	409	Adheridas		Gandaría en extensivo / Cultivos agrícolas complementarios	Plantación de arbores para obtención de froito / Aproveitamento apícola





CONCELLO	POLÍGONO	PARCELA	REFERENCIA CATASTRAL	ÁREA (m <sup>2</sup> )	SITUACIÓN	NOTAS	APROVEITAMENTO PREFERENTE	APROVEITAMENTO SECUNDARIO
Cerdedo - Cotobade	32	384	36011A03200384	268	Adheridas		Gandaría en extensivo / Cultivos agrícolas complementarios	Plantación de arbores para obtención de froito / Aproveitamento apícola
Cerdedo - Cotobade	32	385	36011A03200385	336	Adheridas		Gandaría en extensivo / Cultivos agrícolas complementarios	Plantación de arbores para obtención de froito / Aproveitamento apícola
Cerdedo - Cotobade	32	388	36011A03200388	201	Adheridas		Gandaría en extensivo / Cultivos agrícolas complementarios	Plantación de arbores para obtención de froito / Aproveitamento apícola
Cerdedo - Cotobade	32	389	36011A03200389	189	Adheridas		Gandaría en extensivo / Cultivos agrícolas complementarios	Plantación de arbores para obtención de froito / Aproveitamento apícola
Cerdedo - Cotobade	32	390	36011A03200390	190	Adheridas		Gandaría en extensivo / Cultivos agrícolas complementarios	Plantación de arbores para obtención de froito / Aproveitamento apícola
Cerdedo - Cotobade	32	391	36011A03200391	227	Adheridas		Gandaría en extensivo / Cultivos agrícolas complementarios	Plantación de arbores para obtención de froito / Aproveitamento apícola
Cerdedo - Cotobade	32	392	36011A03200392	988	Adheridas		Gandaría en extensivo / Cultivos agrícolas complementarios	Plantación de arbores para obtención de froito / Aproveitamento apícola





CONCELLO	POLÍGONO	PARCELA	REFERENCIA CATASTRAL	ÁREA (m <sup>2</sup> )	SITUACIÓN	NOTAS	APROVEITAMENTO PREFERENTE	APROVEITAMENTO SECUNDARIO
Cerdedo - Cotobade	32	393	36011A03200393	2704	Adheridas		Gandaría en extensivo / Cultivos agrícolas complementarios	Plantación de arbores para obtención de froito / Aproveitamento apícola
Cerdedo - Cotobade	32	394	36011A03200394	1008	Adheridas		Gandaría en extensivo / Cultivos agrícolas complementarios	Plantación de arbores para obtención de froito / Aproveitamento apícola
Cerdedo - Cotobade	32	395	36011A03200395	769	Adheridas		Gandaría en extensivo / Cultivos agrícolas complementarios	Plantación de arbores para obtención de froito / Aproveitamento apícola
Cerdedo - Cotobade	32	396	36011A03200396	422	Adheridas		Gandaría en extensivo / Cultivos agrícolas complementarios	Plantación de arbores para obtención de froito / Aproveitamento apícola
Cerdedo - Cotobade	32	399	36011A03200399	530	Adheridas		Gandaría en extensivo / Cultivos agrícolas complementarios	Plantación de arbores para obtención de froito / Aproveitamento apícola
Cerdedo - Cotobade	32	400	36011A03200400	1142	Adheridas		Gandaría en extensivo / Cultivos agrícolas complementarios	Plantación de arbores para obtención de froito / Aproveitamento apícola
Cerdedo - Cotobade	32	405	36011A03200405	758	Adheridas		Gandaría en extensivo / Cultivos agrícolas complementarios	Plantación de arbores para obtención de froito / Aproveitamento apícola







CONCELLO	POLÍGONO	PARCELA	REFERENCIA CATASTRAL	ÁREA (m <sup>2</sup> )	SITUACIÓN	NOTAS	APROVEITAMENTO PREFERENTE	APROVEITAMENTO SECUNDARIO
Cerdedo - Cotobade	32	406	36011A03200406	1208	Adheridas		Gandaría en extensivo / Cultivos agrícolas complementarios	Plantación de arbores para obtención de froito / Aproveitamento apícola
Cerdedo - Cotobade	32	407	36011A03200407	786	Adheridas		Gandaría en extensivo / Cultivos agrícolas complementarios	Plantación de arbores para obtención de froito / Aproveitamento apícola
Cerdedo - Cotobade	32	416	36011A03200416	127	Adheridas		Gandaría en extensivo / Cultivos agrícolas complementarios	Plantación de arbores para obtención de froito / Aproveitamento apícola
Cerdedo - Cotobade	32	417	36011A03200417	378	Adheridas		Gandaría en extensivo / Cultivos agrícolas complementarios	Plantación de arbores para obtención de froito / Aproveitamento apícola
Cerdedo - Cotobade	32	418	36011A03200418	282	Adheridas		Gandaría en extensivo / Cultivos agrícolas complementarios	Plantación de arbores para obtención de froito / Aproveitamento apícola
Cerdedo - Cotobade	32	419	36011A03200419	246	Adheridas		Gandaría en extensivo / Cultivos agrícolas complementarios	Plantación de arbores para obtención de froito / Aproveitamento apícola
Cerdedo - Cotobade	32	420	36011A03200420	185	Adheridas		Gandaría en extensivo / Cultivos agrícolas complementarios	Plantación de arbores para obtención de froito / Aproveitamento apícola





CONCELLO	POLÍGONO	PARCELA	REFERENCIA CATASTRAL	ÁREA (m <sup>2</sup> )	SITUACIÓN	NOTAS	APROVEITAMENTO PREFERENTE	APROVEITAMENTO SECUNDARIO
Cerdedo - Cotobade	32	421	36011A03200421	178	Adheridas		Gandaría en extensivo / Cultivos agrícolas complementarios	Plantación de arbores para obtención de froito / Aproveitamento apícola
Cerdedo - Cotobade	32	423	36011A03200423	300	Adheridas		Gandaría en extensivo / Cultivos agrícolas complementarios	Plantación de arbores para obtención de froito / Aproveitamento apícola
Cerdedo - Cotobade	32	424	36011A03200424	557	Adheridas		Gandaría en extensivo / Cultivos agrícolas complementarios	Plantación de arbores para obtención de froito / Aproveitamento apícola
Cerdedo - Cotobade	32	427	36011A03200427	586	Adheridas		Gandaría en extensivo / Cultivos agrícolas complementarios	Non procede
Cerdedo - Cotobade	32	431	36011A03200431	111	Adheridas		Gandaría en extensivo / Cultivos agrícolas complementarios	Non procede
Cerdedo - Cotobade	32	432	36011A03200432	156	Adheridas		Gandaría en extensivo / Cultivos agrícolas complementarios	Non procede
Cerdedo - Cotobade	32	433	36011A03200433	193	Adheridas		Gandaría en extensivo / Cultivos agrícolas complementarios	Non procede
Cerdedo - Cotobade	32	451	36011A03200451	426	Adheridas		Gandaría en extensivo / Cultivos agrícolas complementarios	Non procede
Cerdedo - Cotobade	32	452	36011A03200452	518	Adheridas		Gandaría en extensivo / Cultivos agrícolas complementarios	Non procede





CONCELLO	POLÍGONO	PARCELA	REFERENCIA CATASTRAL	ÁREA (m <sup>2</sup> )	SITUACIÓN	NOTAS	APROVEITAMENTO PREFERENTE	APROVEITAMENTO SECUNDARIO
Cerdedo - Cotobade	32	453	36011A03200453	386	Adheridas		Gandaría en extensivo / Cultivos agrícolas complementarios	Non procede
Cerdedo - Cotobade	32	454	36011A03200454	733	Adheridas		Gandaría en extensivo / Cultivos agrícolas complementarios	Non procede
Cerdedo - Cotobade	32	455	36011A03200455	445	Adheridas		Gandaría en extensivo / Cultivos agrícolas complementarios	Non procede
Cerdedo - Cotobade	32	457	36011A03200457	93	Adheridas		Gandaría en extensivo / Cultivos agrícolas complementarios	Non procede
Cerdedo - Cotobade	32	460	36011A03200460	116	Adheridas		Gandaría en extensivo / Cultivos agrícolas complementarios	Non procede
Cerdedo - Cotobade	32	461	36011A03200461	772	Adheridas		Gandaría en extensivo / Cultivos agrícolas complementarios	Non procede
Cerdedo - Cotobade	32	463	36011A03200463	724	Adheridas		Gandaría en extensivo / Cultivos agrícolas complementarios	Non procede
Cerdedo - Cotobade	32	465	36011A03200465	58	Adheridas		Gandaría en extensivo / Cultivos agrícolas complementarios	Non procede
Cerdedo - Cotobade	32	468	36011A03200468	226	Adheridas		Gandaría en extensivo / Cultivos agrícolas complementarios	Non procede
Cerdedo - Cotobade	32	471	36011A03200471	233	Adheridas		Gandaría en extensivo / Cultivos agrícolas complementarios	Non procede





CONCELLO	POLÍGONO	PARCELA	REFERENCIA CATASTRAL	ÁREA (m <sup>2</sup> )	SITUACIÓN	NOTAS	APROVEITAMENTO PREFERENTE	APROVEITAMENTO SECUNDARIO
Cerdedo - Cotobade	32	474	36011A03200474	677	Adheridas	Parte da superficie da parcela dentro de núcleo rural	Gandaría en extensivo / Cultivos agrícolas complementarios	Non procede
Cerdedo - Cotobade	32	475	36011A03200475	619	Adheridas	Parte da superficie da parcela dentro de núcleo rural	Gandaría en extensivo / Cultivos agrícolas complementarios	Non procede
Cerdedo - Cotobade	32	477	36011A03200477	1148	Adheridas		Gandaría en extensivo / Cultivos agrícolas complementarios	Non procede
Cerdedo - Cotobade	32	478	36011A03200478	562	Adheridas		Gandaría en extensivo / Cultivos agrícolas complementarios	Non procede
Cerdedo - Cotobade	32	480	36011A03200480	1095	Adheridas		Gandaría en extensivo / Cultivos agrícolas complementarios	Non procede
Cerdedo - Cotobade	32	481	36011A03200481	424	Adheridas		Gandaría en extensivo / Cultivos agrícolas complementarios	Non procede
Cerdedo - Cotobade	32	482	36011A03200482	425	Adheridas		Gandaría en extensivo / Cultivos agrícolas complementarios	Non procede
Cerdedo - Cotobade	32	483	36011A03200483	607	Adheridas		Gandaría en extensivo / Cultivos agrícolas complementarios	Non procede
Cerdedo - Cotobade	32	484	36011A03200484	208	Adheridas		Gandaría en extensivo / Cultivos agrícolas complementarios	Non procede
Cerdedo - Cotobade	32	485	36011A03200485	1015	Adheridas		Gandaría en extensivo / Cultivos agrícolas complementarios	Non procede





CONCELLO	POLÍGONO	PARCELA	REFERENCIA CATASTRAL	ÁREA (m <sup>2</sup> )	SITUACIÓN	NOTAS	APROVEITAMENTO PREFERENTE	APROVEITAMENTO SECUNDARIO
Cerdedo - Cotobade	32	486	36011A03200486	878	Adheridas		Gandaría en extensivo / Cultivos agrícolas complementarios	Non procede
Cerdedo - Cotobade	32	487	36011A03200487	140	Adheridas		Gandaría en extensivo / Cultivos agrícolas complementarios	Non procede
Cerdedo - Cotobade	32	488	36011A03200488	175	Adheridas		Gandaría en extensivo / Cultivos agrícolas complementarios	Non procede
Cerdedo - Cotobade	32	489	36011A03200489	310	Adheridas		Gandaría en extensivo / Cultivos agrícolas complementarios	Non procede
Cerdedo - Cotobade	32	490	36011A03200490	368	Adheridas		Gandaría en extensivo / Cultivos agrícolas complementarios	Non procede
Cerdedo - Cotobade	32	491	36011A03200491	625	Adheridas		Gandaría en extensivo / Cultivos agrícolas complementarios	Non procede
Cerdedo - Cotobade	32	492	36011A03200492	153	Adheridas		Gandaría en extensivo / Cultivos agrícolas complementarios	Non procede
Cerdedo - Cotobade	32	493	36011A03200493	56	Adheridas		Gandaría en extensivo / Cultivos agrícolas complementarios	Non procede
Cerdedo - Cotobade	32	494	36011A03200494	34	Adheridas		Gandaría en extensivo / Cultivos agrícolas complementarios	Non procede
Cerdedo - Cotobade	32	495	36011A03200495	507	Adheridas		Gandaría en extensivo / Cultivos agrícolas complementarios	Non procede





CONCELLO	POLÍGONO	PARCELA	REFERENCIA CATASTRAL	ÁREA (m <sup>2</sup> )	SITUACIÓN	NOTAS	APROVEITAMENTO PREFERENTE	APROVEITAMENTO SECUNDARIO
Cerdedo - Cotobade	32	496	36011A03200496	244	Adheridas		Gandaría en extensivo / Cultivos agrícolas complementarios	Non procede
Cerdedo - Cotobade	32	498	36011A03200498	317	Adheridas		Gandaría en extensivo / Cultivos agrícolas complementarios	Non procede
Cerdedo - Cotobade	34	490	36011A03400490	353	Adheridas		Gandaría en extensivo / Cultivos agrícolas complementarios	Plantación de arbores para obtención de froito / Aproveitamento apícola
Cerdedo - Cotobade	34	491	36011A03400491	975	Adheridas		Gandaría en extensivo / Cultivos agrícolas complementarios	Plantación de arbores para obtención de froito / Aproveitamento apícola
Cerdedo - Cotobade	34	513	36011A03400513	461	Adheridas		Gandaría en extensivo / Cultivos agrícolas complementarios	Plantación de arbores para obtención de froito / Aproveitamento apícola
Cerdedo - Cotobade	34	523	36011A03400523	1368	Adheridas		Gandaría en extensivo / Cultivos agrícolas complementarios	Plantación de arbores para obtención de froito / Aproveitamento apícola
Cerdedo - Cotobade	34	524	36011A03400524	89	Adheridas		Gandaría en extensivo / Cultivos agrícolas complementarios	Plantación de arbores para obtención de froito / Aproveitamento apícola
Cerdedo - Cotobade	34	525	36011A03400525	184	Adheridas		Gandaría en extensivo / Cultivos agrícolas complementarios	Plantación de arbores para obtención de froito / Aproveitamento apícola





CONCELLO	POLÍGONO	PARCELA	REFERENCIA CATASTRAL	ÁREA (m <sup>2</sup> )	SITUACIÓN	NOTAS	APROVEITAMENTO PREFERENTE	APROVEITAMENTO SECUNDARIO
Cerdedo - Cotobade	34	527	36011A03400527	111	Adheridas		Gandaría en extensivo / Cultivos agrícolas complementarios	Plantación de arbores para obtención de froito / Aproveitamento apícola
Cerdedo - Cotobade	34	528	36011A03400528	1238	Adheridas		Gandaría en extensivo / Cultivos agrícolas complementarios	Plantación de arbores para obtención de froito / Aproveitamento apícola
Cerdedo - Cotobade	34	529	36011A03400529	417	Adheridas	Parte da superficie da parcela dentro de núcleo rural	Gandaría en extensivo / Cultivos agrícolas complementarios	Plantación de arbores para obtención de froito / Aproveitamento apícola
Cerdedo - Cotobade	34	530	36011A03400530	505	Adheridas		Gandaría en extensivo / Cultivos agrícolas complementarios	Plantación de arbores para obtención de froito / Aproveitamento apícola
Cerdedo - Cotobade	34	531	36011A03400531	467	Adheridas	Parte da superficie da parcela dentro de núcleo rural	Gandaría en extensivo / Cultivos agrícolas complementarios	Plantación de arbores para obtención de froito / Aproveitamento apícola
Cerdedo - Cotobade	34	559	36011A03400559	881	Adheridas	Parte da superficie da parcela dentro de núcleo rural	Gandaría en extensivo / Cultivos agrícolas complementarios	Plantación de arbores para obtención de froito / Aproveitamento apícola
Cerdedo - Cotobade	34	560	36011A03400560	2016	Adheridas	Parte da superficie da parcela dentro de núcleo rural	Gandaría en extensivo / Cultivos agrícolas complementarios	Plantación de arbores para obtención de froito / Aproveitamento apícola





CONCELLO	POLÍGONO	PARCELA	REFERENCIA CATASTRAL	ÁREA (m <sup>2</sup> )	SITUACIÓN	NOTAS	APROVEITAMENTO PREFERENTE	APROVEITAMENTO SECUNDARIO
Cerdedo - Cotobade	34	561	36011A03400561	129	Adheridas		Gandaría en extensivo / Cultivos agrícolas complementarios	Plantación de arbores para obtención de froito / Aproveitamento apícola
Cerdedo - Cotobade	34	562	36011A03400562	162	Adheridas		Gandaría en extensivo / Cultivos agrícolas complementarios	Plantación de arbores para obtención de froito / Aproveitamento apícola
Cerdedo - Cotobade	34	563	36011A03400563	143	Adheridas		Gandaría en extensivo / Cultivos agrícolas complementarios	Plantación de arbores para obtención de froito / Aproveitamento apícola
Cerdedo - Cotobade	34	564	36011A03400564	188	Adheridas		Gandaría en extensivo / Cultivos agrícolas complementarios	Plantación de arbores para obtención de froito / Aproveitamento apícola
Cerdedo - Cotobade	34	566	36011A03400566	338	Adheridas		Gandaría en extensivo / Cultivos agrícolas complementarios	Plantación de arbores para obtención de froito / Aproveitamento apícola
Cerdedo - Cotobade	34	567	36011A03400567	791	Adheridas		Gandaría en extensivo / Cultivos agrícolas complementarios	Plantación de arbores para obtención de froito / Aproveitamento apícola
Cerdedo - Cotobade	34	568	36011A03400568	194	Adheridas		Gandaría en extensivo / Cultivos agrícolas complementarios	Plantación de arbores para obtención de froito / Aproveitamento apícola







CONCELLO	POLÍGONO	PARCELA	REFERENCIA CATASTRAL	ÁREA (m <sup>2</sup> )	SITUACIÓN	NOTAS	APROVEITAMENTO PREFERENTE	APROVEITAMENTO SECUNDARIO
Cerdedo - Cotobade	34	569	36011A03400569	275	Adheridas		Gandaría en extensivo / Cultivos agrícolas complementarios	Plantación de arbores para obtención de froito / Aproveitamento apícola
Cerdedo - Cotobade	34	570	36011A03400570	356	Adheridas		Gandaría en extensivo / Cultivos agrícolas complementarios	Plantación de arbores para obtención de froito / Aproveitamento apícola
Cerdedo - Cotobade	34	571	36011A03400571	188	Adheridas		Gandaría en extensivo / Cultivos agrícolas complementarios	Plantación de arbores para obtención de froito / Aproveitamento apícola
Cerdedo - Cotobade	34	572	36011A03400572	592	Adheridas		Gandaría en extensivo / Cultivos agrícolas complementarios	Plantación de arbores para obtención de froito / Aproveitamento apícola
Cerdedo - Cotobade	34	574	36011A03400574	472	Adheridas	Parte da superficie da parcela dentro de núcleo rural	Gandaría en extensivo / Cultivos agrícolas complementarios	Plantación de arbores para obtención de froito / Aproveitamento apícola
Cerdedo - Cotobade	34	575	36011A03400575	128	Adheridas		Gandaría en extensivo / Cultivos agrícolas complementarios	Plantación de arbores para obtención de froito / Aproveitamento apícola
Cerdedo - Cotobade	34	576	36011A03400576	416	Adheridas		Gandaría en extensivo / Cultivos agrícolas complementarios	Plantación de arbores para obtención de froito / Aproveitamento apícola





CONCELLO	POLÍGONO	PARCELA	REFERENCIA CATASTRAL	ÁREA (m <sup>2</sup> )	SITUACIÓN	NOTAS	APROVEITAMENTO PREFERENTE	APROVEITAMENTO SECUNDARIO
Cerdedo - Cotobade	34	578	36011A03400578	94	Adheridas		Gandaría en extensivo / Cultivos agrícolas complementarios	Plantación de arbores para obtención de froito / Aproveitamento apícola
Cerdedo - Cotobade	34	593	36011A03400593	578	Adheridas	Parte da superficie da parcela dentro de núcleo rural	Gandaría en extensivo / Cultivos agrícolas complementarios	Plantación de arbores para obtención de froito / Aproveitamento apícola
Cerdedo - Cotobade	34	594	36011A03400594	211	Adheridas		Gandaría en extensivo / Cultivos agrícolas complementarios	Plantación de arbores para obtención de froito / Aproveitamento apícola
Cerdedo - Cotobade	34	596	36011A03400596	164	Adheridas	Parte da superficie da parcela dentro de núcleo rural	Gandaría en extensivo / Cultivos agrícolas complementarios	Plantación de arbores para obtención de froito / Aproveitamento apícola
Cerdedo - Cotobade	34	598	36011A03400598	251	Adheridas		Gandaría en extensivo / Cultivos agrícolas complementarios	Plantación de arbores para obtención de froito / Aproveitamento apícola
Cerdedo - Cotobade	34	599	36011A03400599	115	Adheridas		Gandaría en extensivo / Cultivos agrícolas complementarios	Plantación de arbores para obtención de froito / Aproveitamento apícola
Cerdedo - Cotobade	34	600	36011A03400600	372	Adheridas		Gandaría en extensivo / Cultivos agrícolas complementarios	Plantación de arbores para obtención de froito / Aproveitamento apícola





CONCELLO	POLÍGONO	PARCELA	REFERENCIA CATASTRAL	ÁREA (m <sup>2</sup> )	SITUACIÓN	NOTAS	APROVEITAMENTO PREFERENTE	APROVEITAMENTO SECUNDARIO
Cerdedo - Cotobade	34	601	36011A03400601	44	Adheridas		Gandaría en extensivo / Cultivos agrícolas complementarios	Plantación de arbores para obtención de froito / Aproveitamento apícola
Cerdedo - Cotobade	34	602	36011A03400602	134	Adheridas		Gandaría en extensivo / Cultivos agrícolas complementarios	Plantación de arbores para obtención de froito / Aproveitamento apícola
Cerdedo - Cotobade	34	603	36011A03400603	498	Adheridas		Gandaría en extensivo / Cultivos agrícolas complementarios	Plantación de arbores para obtención de froito / Aproveitamento apícola
Cerdedo - Cotobade	34	604	36011A03400604	564	Adheridas		Gandaría en extensivo / Cultivos agrícolas complementarios	Plantación de arbores para obtención de froito / Aproveitamento apícola
Cerdedo - Cotobade	34	605	36011A03400605	106	Adheridas		Gandaría en extensivo / Cultivos agrícolas complementarios	Plantación de arbores para obtención de froito / Aproveitamento apícola
Cerdedo - Cotobade	34	607	36011A03400607	262	Adheridas		Gandaría en extensivo / Cultivos agrícolas complementarios	Plantación de arbores para obtención de froito / Aproveitamento apícola
Cerdedo - Cotobade	34	608	36011A03400608	168	Adheridas		Gandaría en extensivo / Cultivos agrícolas complementarios	Plantación de arbores para obtención de froito / Aproveitamento apícola





CONCELLO	POLÍGONO	PARCELA	REFERENCIA CATASTRAL	ÁREA (m <sup>2</sup> )	SITUACIÓN	NOTAS	APROVEITAMENTO PREFERENTE	APROVEITAMENTO SECUNDARIO
Cerdedo - Cotobade	34	610	36011A03400610	72	Adheridas		Gandaría en extensivo / Cultivos agrícolas complementarios	Plantación de arbores para obtención de froito / Aproveitamento apícola
Cerdedo - Cotobade	34	611	36011A03400611	68	Adheridas		Gandaría en extensivo / Cultivos agrícolas complementarios	Plantación de arbores para obtención de froito / Aproveitamento apícola
Cerdedo - Cotobade	34	612	36011A03400612	66	Adheridas		Gandaría en extensivo / Cultivos agrícolas complementarios	Plantación de arbores para obtención de froito / Aproveitamento apícola
Cerdedo - Cotobade	34	613	36011A03400613	2725	Adheridas		Gandaría en extensivo / Cultivos agrícolas complementarios	Plantación de arbores para obtención de froito / Aproveitamento apícola
Cerdedo - Cotobade	34	614	36011A03400614	151	Adheridas		Gandaría en extensivo / Cultivos agrícolas complementarios	Plantación de arbores para obtención de froito / Aproveitamento apícola
Cerdedo - Cotobade	34	617	36011A03400617	650	Adheridas		Gandaría en extensivo / Cultivos agrícolas complementarios	Plantación de arbores para obtención de froito / Aproveitamento apícola
Cerdedo - Cotobade	34	618	36011A03400618	465	Adheridas	Parte da superficie da parcela dentro de núcleo rural	Gandaría en extensivo / Cultivos agrícolas complementarios	Plantación de arbores para obtención de froito / Aproveitamento apícola





CONCELLO	POLÍGONO	PARCELA	REFERENCIA CATASTRAL	ÁREA (m <sup>2</sup> )	SITUACIÓN	NOTAS	APROVEITAMENTO PREFERENTE	APROVEITAMENTO SECUNDARIO
Cerdedo - Cotobade	34	619	36011A03400619	467	Adheridas	Parte da superficie da parcela dentro de núcleo rural	Gandaría en extensivo / Cultivos agrícolas complementarios	Plantación de árbores para obtención de froito / Aproveitamento apícola
Cerdedo - Cotobade	34	620	36011A03400620	268	Adheridas		Gandaría en extensivo / Cultivos agrícolas complementarios	Plantación de árbores para obtención de froito / Aproveitamento apícola
Cerdedo - Cotobade	34	621	36011A03400621	152	Adheridas		Gandaría en extensivo / Cultivos agrícolas complementarios	Plantación de árbores para obtención de froito / Aproveitamento apícola
Cerdedo - Cotobade	34	622	36011A03400622	346	Adheridas		Gandaría en extensivo / Cultivos agrícolas complementarios	Plantación de árbores para obtención de froito / Aproveitamento apícola
Cerdedo - Cotobade	34	623	36011A03400623	352	Adheridas		Gandaría en extensivo / Cultivos agrícolas complementarios	Plantación de árbores para obtención de froito / Aproveitamento apícola
Cerdedo - Cotobade	34	624	36011A03400624	400	Adheridas		Gandaría en extensivo / Cultivos agrícolas complementarios	Plantación de árbores para obtención de froito / Aproveitamento apícola
Cerdedo - Cotobade	34	625	36011A03400625	735	Adheridas		Gandaría en extensivo / Cultivos agrícolas complementarios	Plantación de árbores para obtención de froito / Aproveitamento apícola





CONCELLO	POLÍGONO	PARCELA	REFERENCIA CATASTRAL	ÁREA (m <sup>2</sup> )	SITUACIÓN	NOTAS	APROVEITAMENTO PREFERENTE	APROVEITAMENTO SECUNDARIO
Cerdedo - Cotobade	34	626	36011A03400626	771	Adheridas		Gandaría en extensivo / Cultivos agrícolas complementarios	Plantación de arbores para obtención de froito / Aproveitamento apícola
Cerdedo - Cotobade	34	627	36011A03400627	306	Adheridas		Gandaría en extensivo / Cultivos agrícolas complementarios	Plantación de arbores para obtención de froito / Aproveitamento apícola
Cerdedo - Cotobade	34	628	36011A03400628	286	Adheridas		Gandaría en extensivo / Cultivos agrícolas complementarios	Plantación de arbores para obtención de froito / Aproveitamento apícola
Cerdedo - Cotobade	34	629	36011A03400629	400	Adheridas		Gandaría en extensivo / Cultivos agrícolas complementarios	Plantación de arbores para obtención de froito / Aproveitamento apícola
Cerdedo - Cotobade	34	631	36011A03400631	130	Adheridas		Gandaría en extensivo / Cultivos agrícolas complementarios	Plantación de arbores para obtención de froito / Aproveitamento apícola
Cerdedo - Cotobade	34	632	36011A03400632	1398	Adheridas		Gandaría en extensivo / Cultivos agrícolas complementarios	Plantación de arbores para obtención de froito / Aproveitamento apícola
Cerdedo - Cotobade	34	638	36011A03400638	81	Adheridas		Gandaría en extensivo / Cultivos agrícolas complementarios	Plantación de arbores para obtención de froito / Aproveitamento apícola





CONCELLO	POLÍGONO	PARCELA	REFERENCIA CATASTRAL	ÁREA (m <sup>2</sup> )	SITUACIÓN	NOTAS	APROVEITAMENTO PREFERENTE	APROVEITAMENTO SECUNDARIO
Cerdedo - Cotobade	34	639	36011A03400639	711	Adheridas		Gandaría en extensivo / Cultivos agrícolas complementarios	Plantación de arbores para obtención de froito / Aproveitamento apícola
Cerdedo - Cotobade	34	641	36011A03400641	122	Adheridas		Gandaría en extensivo / Cultivos agrícolas complementarios	Plantación de arbores para obtención de froito / Aproveitamento apícola
Cerdedo - Cotobade	34	642	36011A03400642	74	Adheridas		Gandaría en extensivo / Cultivos agrícolas complementarios	Plantación de arbores para obtención de froito / Aproveitamento apícola
Cerdedo - Cotobade	34	644	36011A03400644	848	Adheridas		Gandaría en extensivo / Cultivos agrícolas complementarios	Plantación de arbores para obtención de froito / Aproveitamento apícola
Cerdedo - Cotobade	34	645	36011A03400645	535	Adheridas		Gandaría en extensivo / Cultivos agrícolas complementarios	Plantación de arbores para obtención de froito / Aproveitamento apícola
Cerdedo - Cotobade	34	647	36011A03400647	853	Adheridas		Gandaría en extensivo / Cultivos agrícolas complementarios	Plantación de arbores para obtención de froito / Aproveitamento apícola
Cerdedo - Cotobade	34	951	36011A03400951	8338	Adheridas	Parte da superficie da parcela dentro de núcleo rural	Gandaría en extensivo / Cultivos agrícolas complementarios	Non procede
Cerdedo - Cotobade	34	952	36011A03400952	822	Adheridas		Gandaría en extensivo / Cultivos agrícolas complementarios	Non procede





CONCELLO	POLÍGONO	PARCELA	REFERENCIA CATASTRAL	ÁREA (m <sup>2</sup> )	SITUACIÓN	NOTAS	APROVEITAMENTO PREFERENTE	APROVEITAMENTO SECUNDARIO
Cerdedo - Cotobade	34	953	36011A03400953	213	Adheridas	Parte da superficie da parcela dentro de núcleo rural	Gandaría en extensivo / Cultivos agrícolas complementarios	Plantación de árbores para obtención de froito / Aproveitamento apícola
Cerdedo - Cotobade	34	954	36011A03400954	288	Adheridas	Parte da superficie da parcela dentro de núcleo rural	Gandaría en extensivo / Cultivos agrícolas complementarios	Plantación de árbores para obtención de froito / Aproveitamento apícola
Cerdedo - Cotobade	34	957	36011A03400957	1644	Adheridas	Parte da superficie da parcela dentro de núcleo rural	Gandaría en extensivo / Cultivos agrícolas complementarios	Plantación de árbores para obtención de froito / Aproveitamento apícola
Cerdedo - Cotobade	34	959	36011A03400959	121	Adheridas	Parte da superficie da parcela dentro de núcleo rural	Gandaría en extensivo / Cultivos agrícolas complementarios	Plantación de árbores para obtención de froito / Aproveitamento apícola
Cerdedo - Cotobade	34	960	36011A03400960	274	Adheridas		Gandaría en extensivo / Cultivos agrícolas complementarios	Plantación de árbores para obtención de froito / Aproveitamento apícola
Cerdedo - Cotobade	34	961	36011A03400961	226	Adheridas		Gandaría en extensivo / Cultivos agrícolas complementarios	Plantación de árbores para obtención de froito / Aproveitamento apícola
Cerdedo - Cotobade	34	963	36011A03400963	584	Adheridas		Gandaría en extensivo / Cultivos agrícolas complementarios	Plantación de árbores para obtención de froito / Aproveitamento apícola
Cerdedo - Cotobade	34	964	36011A03400964	471	Adheridas		Gandaría en extensivo / Cultivos agrícolas complementarios	Non procede







CONCELLO	POLÍGONO	PARCELA	REFERENCIA CATASTRAL	ÁREA (m <sup>2</sup> )	SITUACIÓN	NOTAS	APROVEITAMENTO PREFERENTE	APROVEITAMENTO SECUNDARIO
Cerdedo - Cotobade	34	965	36011A03400965	492	Adheridas		Gandaría en extensivo / Cultivos agrícolas complementarios	Plantación de arbores para obtención de froito / Aproveitamento apícola
Cerdedo - Cotobade	34	966	36011A03400966	294	Adheridas		Gandaría en extensivo / Cultivos agrícolas complementarios	Plantación de arbores para obtención de froito / Aproveitamento apícola
Cerdedo - Cotobade	34	967	36011A03400967	388	Adheridas		Gandaría en extensivo / Cultivos agrícolas complementarios	Plantación de arbores para obtención de froito / Aproveitamento apícola
Cerdedo - Cotobade	34	968	36011A03400968	462	Adheridas		Gandaría en extensivo / Cultivos agrícolas complementarios	Plantación de arbores para obtención de froito / Aproveitamento apícola
Cerdedo - Cotobade	34	969	36011A03400969	737	Adheridas		Gandaría en extensivo / Cultivos agrícolas complementarios	Plantación de arbores para obtención de froito / Aproveitamento apícola
Cerdedo - Cotobade	34	970	36011A03400970	504	Adheridas		Gandaría en extensivo / Cultivos agrícolas complementarios	Plantación de arbores para obtención de froito / Aproveitamento apícola
Cerdedo - Cotobade	34	971	36011A03400971	519	Adheridas		Gandaría en extensivo / Cultivos agrícolas complementarios	Plantación de arbores para obtención de froito / Aproveitamento apícola





CONCELLO	POLÍGONO	PARCELA	REFERENCIA CATASTRAL	ÁREA (m <sup>2</sup> )	SITUACIÓN	NOTAS	APROVEITAMENTO PREFERENTE	APROVEITAMENTO SECUNDARIO
Cerdedo - Cotobade	34	972	36011A03400972	753	Adheridas		Gandaría en extensivo / Cultivos agrícolas complementarios	Plantación de arbores para obtención de froito / Aproveitamento apícola
Cerdedo - Cotobade	34	973	36011A03400973	955	Adheridas		Gandaría en extensivo / Cultivos agrícolas complementarios	Plantación de arbores para obtención de froito / Aproveitamento apícola
Cerdedo - Cotobade	34	974	36011A03400974	999	Adheridas		Gandaría en extensivo / Cultivos agrícolas complementarios	Plantación de arbores para obtención de froito / Aproveitamento apícola
Cerdedo - Cotobade	34	976	36011A03400976	204	Adheridas		Gandaría en extensivo / Cultivos agrícolas complementarios	Plantación de arbores para obtención de froito / Aproveitamento apícola
Cerdedo - Cotobade	34	978	36011A03400978	797	Adheridas		Gandaría en extensivo / Cultivos agrícolas complementarios	Plantación de arbores para obtención de froito / Aproveitamento apícola
Cerdedo - Cotobade	34	980	36011A03400980	358	Adheridas		Gandaría en extensivo / Cultivos agrícolas complementarios	Plantación de arbores para obtención de froito / Aproveitamento apícola
Cerdedo - Cotobade	34	981	36011A03400981	345	Adheridas		Gandaría en extensivo / Cultivos agrícolas complementarios	Plantación de arbores para obtención de froito / Aproveitamento apícola





CONCELLO	POLÍGONO	PARCELA	REFERENCIA CATASTRAL	ÁREA (m <sup>2</sup> )	SITUACIÓN	NOTAS	APROVEITAMENTO PREFERENTE	APROVEITAMENTO SECUNDARIO
Cerdedo - Cotobade	34	983	36011A03400983	991	Adheridas		Gandaría en extensivo / Cultivos agrícolas complementarios	Plantación de arbores para obtención de froito / Aproveitamento apícola
Cerdedo - Cotobade	34	985	36011A03400985	450	Adheridas		Gandaría en extensivo / Cultivos agrícolas complementarios	Plantación de arbores para obtención de froito / Aproveitamento apícola
Cerdedo - Cotobade	34	986	36011A03400986	548	Adheridas		Gandaría en extensivo / Cultivos agrícolas complementarios	Plantación de arbores para obtención de froito / Aproveitamento apícola
Cerdedo - Cotobade	34	987	36011A03400987	495	Adheridas		Gandaría en extensivo / Cultivos agrícolas complementarios	Plantación de arbores para obtención de froito / Aproveitamento apícola
Cerdedo - Cotobade	34	989	36011A03400989	420	Adheridas		Gandaría en extensivo / Cultivos agrícolas complementarios	Plantación de arbores para obtención de froito / Aproveitamento apícola
Cerdedo - Cotobade	34	990	36011A03400990	185	Adheridas		Gandaría en extensivo / Cultivos agrícolas complementarios	Plantación de arbores para obtención de froito / Aproveitamento apícola
Cerdedo - Cotobade	34	991	36011A03400991	222	Adheridas		Gandaría en extensivo / Cultivos agrícolas complementarios	Plantación de arbores para obtención de froito / Aproveitamento apícola





CONCELLO	POLÍGONO	PARCELA	REFERENCIA CATASTRAL	ÁREA (m <sup>2</sup> )	SITUACIÓN	NOTAS	APROVEITAMENTO PREFERENTE	APROVEITAMENTO SECUNDARIO
Cerdedo - Cotobade	34	993	36011A03400993	215	Adheridas		Gandaría en extensivo / Cultivos agrícolas complementarios	Plantación de arbores para obtención de froito / Aproveitamento apícola
Cerdedo - Cotobade	34	995	36011A03400995	183	Adheridas		Gandaría en extensivo / Cultivos agrícolas complementarios	Plantación de arbores para obtención de froito / Aproveitamento apícola
Cerdedo - Cotobade	34	997	36011A03400997	22	Adheridas		Gandaría en extensivo / Cultivos agrícolas complementarios	Plantación de arbores para obtención de froito / Aproveitamento apícola
Cerdedo - Cotobade	34	998	36011A03400998	132	Adheridas		Gandaría en extensivo / Cultivos agrícolas complementarios	Plantación de arbores para obtención de froito / Aproveitamento apícola
Cerdedo - Cotobade	34	999	36011A03400999	281	Adheridas		Gandaría en extensivo / Cultivos agrícolas complementarios	Plantación de arbores para obtención de froito / Aproveitamento apícola
Cerdedo - Cotobade	34	1003	36011A03401003	944	Adheridas		Gandaría en extensivo / Cultivos agrícolas complementarios	Plantación de arbores para obtención de froito / Aproveitamento apícola
Cerdedo - Cotobade	34	1005	36011A03401005	836	Adheridas		Gandaría en extensivo / Cultivos agrícolas complementarios	Plantación de arbores para obtención de froito / Aproveitamento apícola





CONCELLO	POLÍGONO	PARCELA	REFERENCIA CATASTRAL	ÁREA (m <sup>2</sup> )	SITUACIÓN	NOTAS	APROVEITAMENTO PREFERENTE	APROVEITAMENTO SECUNDARIO
Cerdedo - Cotobade	34	1006	36011A03401006	365	Adheridas		Gandaría en extensivo / Cultivos agrícolas complementarios	Plantación de arbores para obtención de froito / Aproveitamento apícola
Cerdedo - Cotobade	34	1007	36011A03401007	302	Adheridas		Gandaría en extensivo / Cultivos agrícolas complementarios	Plantación de arbores para obtención de froito / Aproveitamento apícola
Cerdedo - Cotobade	34	1008	36011A03401008	492	Adheridas		Gandaría en extensivo / Cultivos agrícolas complementarios	Plantación de arbores para obtención de froito / Aproveitamento apícola
Cerdedo - Cotobade	34	1009	36011A03401009	57	Adheridas		Gandaría en extensivo / Cultivos agrícolas complementarios	Plantación de arbores para obtención de froito / Aproveitamento apícola
Cerdedo - Cotobade	34	1010	36011A03401010	51	Adheridas		Gandaría en extensivo / Cultivos agrícolas complementarios	Plantación de arbores para obtención de froito / Aproveitamento apícola
Cerdedo - Cotobade	34	1012	36011A03401012	190	Adheridas		Gandaría en extensivo / Cultivos agrícolas complementarios	Plantación de arbores para obtención de froito / Aproveitamento apícola
Cerdedo - Cotobade	34	1014	36011A03401014	157	Adheridas		Gandaría en extensivo / Cultivos agrícolas complementarios	Plantación de arbores para obtención de froito / Aproveitamento apícola





CONCELLO	POLÍGONO	PARCELA	REFERENCIA CATASTRAL	ÁREA (m <sup>2</sup> )	SITUACIÓN	NOTAS	APROVEITAMENTO PREFERENTE	APROVEITAMENTO SECUNDARIO
Cerdedo - Cotobade	34	1015	36011A03401015	413	Adheridas		Gandaría en extensivo / Cultivos agrícolas complementarios	Plantación de arbores para obtención de froito / Aproveitamento apícola
Cerdedo - Cotobade	34	1016	36011A03401016	164	Adheridas		Gandaría en extensivo / Cultivos agrícolas complementarios	Plantación de arbores para obtención de froito / Aproveitamento apícola
Cerdedo - Cotobade	34	1017	36011A03401017	196	Adheridas		Gandaría en extensivo / Cultivos agrícolas complementarios	Plantación de arbores para obtención de froito / Aproveitamento apícola
Cerdedo - Cotobade	34	1019	36011A03401019	357	Adheridas	Parte da superficie da parcela dentro de núcleo rural	Gandaría en extensivo / Cultivos agrícolas complementarios	Non procede
Cerdedo - Cotobade	34	1020	36011A03401020	250	Adheridas	Parte da superficie da parcela dentro de núcleo rural	Gandaría en extensivo / Cultivos agrícolas complementarios	Non procede
Cerdedo - Cotobade	34	1021	36011A03401021	42	Adheridas	Parte da superficie da parcela dentro de núcleo rural	Gandaría en extensivo / Cultivos agrícolas complementarios	Non procede
Cerdedo - Cotobade	34	1022	36011A03401022	113	Adheridas	Parte da superficie da parcela dentro de núcleo rural	Gandaría en extensivo / Cultivos agrícolas complementarios	Non procede
Cerdedo - Cotobade	34	1023	36011A03401023	86	Adheridas	Parte da superficie da parcela dentro de núcleo rural	Gandaría en extensivo / Cultivos agrícolas complementarios	Non procede
Cerdedo - Cotobade	34	1024	36011A03401024	69	Adheridas		Gandaría en extensivo / Cultivos agrícolas complementarios	Non procede





CONCELLO	POLÍGONO	PARCELA	REFERENCIA CATASTRAL	ÁREA (m <sup>2</sup> )	SITUACIÓN	NOTAS	APROVEITAMENTO PREFERENTE	APROVEITAMENTO SECUNDARIO
Cerdedo - Cotobade	34	1063	36011A03401063	1612	Adheridas	Parte da superficie da parcela dentro de núcleo rural	Gandaría en extensivo / Cultivos agrícolas complementarios	Plantación de arbores para obtención de froito / Aproveitamento apícola
Cerdedo - Cotobade	34	1064	36011A03401064	379	Adheridas		Gandaría en extensivo / Cultivos agrícolas complementarios	Plantación de arbores para obtención de froito / Aproveitamento apícola
Cerdedo - Cotobade	34	1065	36011A03401065	229	Adheridas		Gandaría en extensivo / Cultivos agrícolas complementarios	Plantación de arbores para obtención de froito / Aproveitamento apícola
Cerdedo - Cotobade	34	1066	36011A03401066	412	Adheridas		Gandaría en extensivo / Cultivos agrícolas complementarios	Plantación de arbores para obtención de froito / Aproveitamento apícola
Cerdedo - Cotobade	34	1067	36011A03401067	289	Adheridas		Gandaría en extensivo / Cultivos agrícolas complementarios	Plantación de arbores para obtención de froito / Aproveitamento apícola
Cerdedo - Cotobade	34	1068	36011A03401068	234	Adheridas	Parte da superficie da parcela dentro de núcleo rural	Gandaría en extensivo / Cultivos agrícolas complementarios	Plantación de arbores para obtención de froito / Aproveitamento apícola
Cerdedo - Cotobade	34	1069	36011A03401069	203	Adheridas		Gandaría en extensivo / Cultivos agrícolas complementarios	Plantación de arbores para obtención de froito / Aproveitamento apícola





CONCELLO	POLÍGONO	PARCELA	REFERENCIA CATASTRAL	ÁREA (m <sup>2</sup> )	SITUACIÓN	NOTAS	APROVEITAMENTO PREFERENTE	APROVEITAMENTO SECUNDARIO
Cerdedo - Cotobade	34	1070	36011A03401070	429	Adheridas	Parte da superficie da parcela dentro de núcleo rural	Gandaría en extensivo / Cultivos agrícolas complementarios	Plantación de árbores para obtención de froito / Aproveitamento apícola
Cerdedo - Cotobade	34	1071	36011A03401071	291	Adheridas		Gandaría en extensivo / Cultivos agrícolas complementarios	Plantación de árbores para obtención de froito / Aproveitamento apícola
Cerdedo - Cotobade	34	1072	36011A03401072	540	Adheridas		Gandaría en extensivo / Cultivos agrícolas complementarios	Plantación de árbores para obtención de froito / Aproveitamento apícola
Cerdedo - Cotobade	34	1073	36011A03401073	176	Adheridas		Gandaría en extensivo / Cultivos agrícolas complementarios	Plantación de árbores para obtención de froito / Aproveitamento apícola
Cerdedo - Cotobade	34	1074	36011A03401074	172	Adheridas		Gandaría en extensivo / Cultivos agrícolas complementarios	Plantación de árbores para obtención de froito / Aproveitamento apícola
Cerdedo - Cotobade	34	1075	36011A03401075	120	Adheridas		Gandaría en extensivo / Cultivos agrícolas complementarios	Plantación de árbores para obtención de froito / Aproveitamento apícola
Cerdedo - Cotobade	34	1076	36011A03401076	300	Adheridas		Gandaría en extensivo / Cultivos agrícolas complementarios	Plantación de árbores para obtención de froito / Aproveitamento apícola







CONCELLO	POLÍGONO	PARCELA	REFERENCIA CATASTRAL	ÁREA (m <sup>2</sup> )	SITUACIÓN	NOTAS	APROVEITAMENTO PREFERENTE	APROVEITAMENTO SECUNDARIO
Cerdedo - Cotobade	34	1077	36011A03401077	417	Adheridas		Gandaría en extensivo / Cultivos agrícolas complementarios	Plantación de arbores para obtención de froito / Aproveitamento apícola
Cerdedo - Cotobade	34	1078	36011A03401078	653	Adheridas		Gandaría en extensivo / Cultivos agrícolas complementarios	Plantación de arbores para obtención de froito / Aproveitamento apícola
Cerdedo - Cotobade	34	1080	36011A03401080	385	Adheridas		Gandaría en extensivo / Cultivos agrícolas complementarios	Plantación de arbores para obtención de froito / Aproveitamento apícola
Cerdedo - Cotobade	34	1765	36011A03401765	947	Adheridas		Gandaría en extensivo / Cultivos agrícolas complementarios	Plantación de arbores para obtención de froito / Aproveitamento apícola
Cerdedo - Cotobade	32	198	36011A03200198	80	llocalizables		Gandaría en extensivo / Cultivos agrícolas complementarios	Non procede
Cerdedo - Cotobade	32	207	36011A03200207	329	llocalizables		Gandaría en extensivo / Cultivos agrícolas complementarios	Non procede
Cerdedo - Cotobade	32	212	36011A03200212	118	llocalizables		Gandaría en extensivo / Cultivos agrícolas complementarios	Non procede
Cerdedo - Cotobade	32	250	36011A03200250	224	llocalizables		Gandaría en extensivo / Cultivos agrícolas complementarios	Non procede
Cerdedo - Cotobade	32	281	36011A03200281	202	llocalizables		Gandaría en extensivo / Cultivos agrícolas complementarios	Non procede





CONCELLO	POLÍGONO	PARCELA	REFERENCIA CATASTRAL	ÁREA (m <sup>2</sup> )	SITUACIÓN	NOTAS	APROVEITAMENTO PREFERENTE	APROVEITAMENTO SECUNDARIO
Cerdedo - Cotobade	32	282	36011A03200282	224	Ilocalizables		Gandaría en extensivo / Cultivos agrícolas complementarios	Non procede
Cerdedo - Cotobade	32	286	36011A03200286	531	Ilocalizables		Gandaría en extensivo / Cultivos agrícolas complementarios	Non procede
Cerdedo - Cotobade	32	402	36011A03200402	234	Ilocalizables		Gandaría en extensivo / Cultivos agrícolas complementarios	Plantación de arbores para obtención de froito / Aproveitamento apícola
Cerdedo - Cotobade	32	403	36011A03200403	148	Ilocalizables		Gandaría en extensivo / Cultivos agrícolas complementarios	Plantación de arbores para obtención de froito / Aproveitamento apícola
Cerdedo - Cotobade	34	597	36011A03400597	178	Ilocalizables		Gandaría en extensivo / Cultivos agrícolas complementarios	Plantación de arbores para obtención de froito / Aproveitamento apícola
Cerdedo - Cotobade	34	615	36011A03400615	932	Ilocalizables	Parte da superficie da parcela dentro de núcleo rural	Gandaría en extensivo / Cultivos agrícolas complementarios	Plantación de arbores para obtención de froito / Aproveitamento apícola
Cerdedo - Cotobade	34	634	36011A03400634	450	Ilocalizables		Gandaría en extensivo / Cultivos agrícolas complementarios	Plantación de arbores para obtención de froito / Aproveitamento apícola
Cerdedo - Cotobade	34	637	36011A03400637	1244	Ilocalizables		Gandaría en extensivo / Cultivos agrícolas complementarios	Plantación de arbores para obtención de froito / Aproveitamento apícola





CONCELLO	POLÍGONO	PARCELA	REFERENCIA CATASTRAL	ÁREA (m <sup>2</sup> )	SITUACIÓN	NOTAS	APROVEITAMENTO PREFERENTE	APROVEITAMENTO SECUNDARIO
Cerdedo - Cotobade	34	977	36011A03400977	199	llocalizables		Gandaría en extensivo / Cultivos agrícolas complementarios	Plantación de arbores para obtención de froito / Aproveitamento apícola
Cerdedo - Cotobade	34	984	36011A03400984	329	llocalizables		Gandaría en extensivo / Cultivos agrícolas complementarios	Plantación de arbores para obtención de froito / Aproveitamento apícola
Cerdedo - Cotobade	34	1764	36011A03401764	984	llocalizables	Parte da superficie da parcela dentro de núcleo rural	Gandaría en extensivo / Cultivos agrícolas complementarios	Plantación de arbores para obtención de froito / Aproveitamento apícola
Cerdedo - Cotobade	32	189	36011A03200189	132	Non adheridas	Persoas titulares que non manifestan a súa vontade de adherirse ao proxecto	Gandaría en extensivo / Cultivos agrícolas complementarios	Non procede
Cerdedo - Cotobade	32	195	36011A03200195	12	Non adheridas	Persoas titulares que non manifestan a súa vontade de adherirse ao proxecto	Gandaría en extensivo / Cultivos agrícolas complementarios	Non procede
Cerdedo - Cotobade	32	196	36011A03200196	16	Non adheridas	Persoas titulares que non manifestan a súa vontade de adherirse ao proxecto	Gandaría en extensivo / Cultivos agrícolas complementarios	Non procede
Cerdedo - Cotobade	32	203	36011A03200203	397	Non adheridas	Persoas titulares que non manifestan a súa vontade de adherirse ao proxecto	Gandaría en extensivo / Cultivos agrícolas complementarios	Non procede





CONCELLO	POLÍGONO	PARCELA	REFERENCIA CATASTRAL	ÁREA (m <sup>2</sup> )	SITUACIÓN	NOTAS	APROVEITAMENTO PREFERENTE	APROVEITAMENTO SECUNDARIO
Cerdedo - Cotobade	32	209	36011A03200209	724	Non adheridas	Persoas titulares que non manifestan a súa vontade de adherirse ao proxecto	Gandaría en extensivo / Cultivos agrícolas complementarios	Non procede
Cerdedo - Cotobade	32	216	36011A03200216	964	Non adheridas	Persoas titulares que non manifestan a súa vontade de adherirse ao proxecto	Gandaría en extensivo / Cultivos agrícolas complementarios	Non procede
Cerdedo - Cotobade	32	222	36011A03200222	503	Non adheridas	Persoas titulares que non manifestan a súa vontade de adherirse ao proxecto	Gandaría en extensivo / Cultivos agrícolas complementarios	Non procede
Cerdedo - Cotobade	32	228	36011A03200228	335	Non adheridas	Persoas titulares que non manifestan a súa vontade de adherirse ao proxecto	Gandaría en extensivo / Cultivos agrícolas complementarios	Non procede
Cerdedo - Cotobade	32	236	36011A03200236	31	Non adheridas	Persoas titulares que non manifestan a súa vontade de adherirse ao proxecto	Gandaría en extensivo / Cultivos agrícolas complementarios	Non procede
Cerdedo - Cotobade	32	238	36011A03200238	809	Non adheridas	Persoas titulares que non manifestan a súa vontade de adherirse ao proxecto	Gandaría en extensivo / Cultivos agrícolas complementarios	Non procede
Cerdedo - Cotobade	32	241	36011A03200241	256	Non adheridas	Persoas titulares que non manifestan a súa vontade de adherirse ao proxecto	Gandaría en extensivo / Cultivos agrícolas complementarios	Non procede





CONCELLO	POLÍGONO	PARCELA	REFERENCIA CATASTRAL	ÁREA (m <sup>2</sup> )	SITUACIÓN	NOTAS	APROVEITAMENTO PREFERENTE	APROVEITAMENTO SECUNDARIO
Cerdedo - Cotobade	32	244	36011A03200244	11	Non adheridas	Persoas titulares que non manifestan a súa vontade de adherirse ao proxecto	Gandaría en extensivo / Cultivos agrícolas complementarios	Non procede
Cerdedo - Cotobade	32	245	36011A03200245	17	Non adheridas	Persoas titulares que non manifestan a súa vontade de adherirse ao proxecto	Gandaría en extensivo / Cultivos agrícolas complementarios	Non procede
Cerdedo - Cotobade	32	248	36011A03200248	218	Non adheridas	Persoas titulares que non manifestan a súa vontade de adherirse ao proxecto	Gandaría en extensivo / Cultivos agrícolas complementarios	Non procede
Cerdedo - Cotobade	32	254	36011A03200254	65	Non adheridas	Persoas titulares que non manifestan a súa vontade de adherirse ao proxecto	Gandaría en extensivo / Cultivos agrícolas complementarios	Non procede
Cerdedo - Cotobade	32	266	36011A03200266	256	Non adheridas	Persoas titulares que non manifestan a súa vontade de adherirse ao proxecto	Gandaría en extensivo / Cultivos agrícolas complementarios	Non procede
Cerdedo - Cotobade	32	267	36011A03200267	92	Non adheridas	Persoas titulares que non manifestan a súa vontade de adherirse ao proxecto	Gandaría en extensivo / Cultivos agrícolas complementarios	Non procede
Cerdedo - Cotobade	32	270	36011A03200270	74	Non adheridas	Persoas titulares que non manifestan a súa vontade de adherirse ao proxecto	Gandaría en extensivo / Cultivos agrícolas complementarios	Non procede





CONCELLO	POLÍGONO	PARCELA	REFERENCIA CATASTRAL	ÁREA (m <sup>2</sup> )	SITUACIÓN	NOTAS	APROVEITAMENTO PREFERENTE	APROVEITAMENTO SECUNDARIO
Cerdedo - Cotobade	32	271	36011A03200271	48	Non adheridas	Persoas titulares que non manifestan a súa vontade de adherirse ao proxecto	Gandaría en extensivo / Cultivos agrícolas complementarios	Non procede
Cerdedo - Cotobade	32	276	36011A03200276	114	Non adheridas	Persoas titulares que non manifestan a súa vontade de adherirse ao proxecto	Gandaría en extensivo / Cultivos agrícolas complementarios	Non procede
Cerdedo - Cotobade	32	280	36011A03200280	16	Non adheridas	Persoas titulares que non manifestan a súa vontade de adherirse ao proxecto	Gandaría en extensivo / Cultivos agrícolas complementarios	Non procede
Cerdedo - Cotobade	32	283	36011A03200283	19	Non adheridas	Persoas titulares que non manifestan a súa vontade de adherirse ao proxecto	Gandaría en extensivo / Cultivos agrícolas complementarios	Non procede
Cerdedo - Cotobade	32	287	36011A03200287	725	Non adheridas	Persoas titulares que non manifestan a súa vontade de adherirse ao proxecto	Gandaría en extensivo / Cultivos agrícolas complementarios	Non procede
Cerdedo - Cotobade	32	301	36011A03200301	453	Non adheridas	Persoas titulares que non manifestan a súa vontade de adherirse ao proxecto	Gandaría en extensivo / Cultivos agrícolas complementarios	Non procede
Cerdedo - Cotobade	32	335	36011A03200335	321	Non adheridas	Persoas titulares que non manifestan a súa vontade de adherirse ao proxecto	Gandaría en extensivo / Cultivos agrícolas complementarios	Non procede





CONCELLO	POLÍGONO	PARCELA	REFERENCIA CATASTRAL	ÁREA (m <sup>2</sup> )	SITUACIÓN	NOTAS	APROVEITAMENTO PREFERENTE	APROVEITAMENTO SECUNDARIO
Cerdedo - Cotobade	32	337	36011A03200337	277	Non adheridas	Persoas titulares que non manifestan a súa vontade de adherirse ao proxecto	Gandaría en extensivo / Cultivos agrícolas complementarios	Non procede
Cerdedo - Cotobade	32	355	36011A03200355	69	Non adheridas	Persoas titulares que non manifestan a súa vontade de adherirse ao proxecto - parte da superficie da parcela dentro de núcleo rural	Gandaría en extensivo / Cultivos agrícolas complementarios	Non procede
Cerdedo - Cotobade	32	367	36011A03200367	508	Non adheridas	Persoas titulares que non manifestan a súa vontade de adherirse ao proxecto	Gandaría en extensivo / Cultivos agrícolas complementarios	Non procede
Cerdedo - Cotobade	32	370	36011A03200370	50	Non adheridas	Persoas titulares que non manifestan a súa vontade de adherirse ao proxecto	Gandaría en extensivo / Cultivos agrícolas complementarios	Plantación de árbores para obtención de froito / Aproveitamento apícola
Cerdedo - Cotobade	32	371	36011A03200371	63	Non adheridas	Persoas titulares que non manifestan a súa vontade de adherirse ao proxecto	Gandaría en extensivo / Cultivos agrícolas complementarios	Plantación de árbores para obtención de froito / Aproveitamento apícola
Cerdedo - Cotobade	32	372	36011A03200372	105	Non adheridas	Persoas titulares que non manifestan a súa vontade de adherirse ao proxecto	Gandaría en extensivo / Cultivos agrícolas complementarios	Plantación de árbores para obtención de froito / Aproveitamento apícola
Cerdedo - Cotobade	32	381	36011A03200381	1140	Non adheridas	Persoas titulares que non manifestan a súa vontade de adherirse ao proxecto	Gandaría en extensivo / Cultivos agrícolas complementarios	Plantación de árbores para obtención de froito / Aproveitamento apícola





CONCELLO	POLÍGONO	PARCELA	REFERENCIA CATASTRAL	ÁREA (m <sup>2</sup> )	SITUACIÓN	NOTAS	APROVEITAMENTO PREFERENTE	APROVEITAMENTO SECUNDARIO
Cerdedo - Cotobade	32	386	36011A03200386	239	Non adheridas	Persoas titulares que non manifestan a súa vontade de adherirse ao proxecto	Gandaría en extensivo / Cultivos agrícolas complementarios	Plantación de árbores para obtención de froito / Aproveitamento apícola
Cerdedo - Cotobade	32	387	36011A03200387	630	Non adheridas	Persoas titulares que non manifestan a súa vontade de adherirse ao proxecto	Gandaría en extensivo / Cultivos agrícolas complementarios	Plantación de árbores para obtención de froito / Aproveitamento apícola
Cerdedo - Cotobade	32	397	36011A03200397	748	Non adheridas	Persoas titulares que non manifestan a súa vontade de adherirse ao proxecto	Gandaría en extensivo / Cultivos agrícolas complementarios	Plantación de árbores para obtención de froito / Aproveitamento apícola
Cerdedo - Cotobade	32	398	36011A03200398	256	Non adheridas	Persoas titulares que non manifestan a súa vontade de adherirse ao proxecto	Gandaría en extensivo / Cultivos agrícolas complementarios	Plantación de árbores para obtención de froito / Aproveitamento apícola
Cerdedo - Cotobade	32	401	36011A03200401	188	Non adheridas	Persoas titulares que non manifestan a súa vontade de adherirse ao proxecto	Gandaría en extensivo / Cultivos agrícolas complementarios	Plantación de árbores para obtención de froito / Aproveitamento apícola
Cerdedo - Cotobade	32	404	36011A03200404	327	Non adheridas	Persoas titulares que non manifestan a súa vontade de adherirse ao proxecto	Gandaría en extensivo / Cultivos agrícolas complementarios	Plantación de árbores para obtención de froito / Aproveitamento apícola
Cerdedo - Cotobade	32	422	36011A03200422	600	Non adheridas	Persoas titulares que non manifestan a súa vontade de adherirse ao proxecto	Gandaría en extensivo / Cultivos agrícolas complementarios	Plantación de árbores para obtención de froito / Aproveitamento apícola







CONCELLO	POLÍGONO	PARCELA	REFERENCIA CATASTRAL	ÁREA (m <sup>2</sup> )	SITUACIÓN	NOTAS	APROVEITAMENTO PREFERENTE	APROVEITAMENTO SECUNDARIO
Cerdedo - Cotobade	32	425	36011A03200425	869	Non adheridas	Persoas titulares que non manifestan a súa vontade de adherirse ao proxecto	Gandaría en extensivo / Cultivos agrícolas complementarios	Plantación de árbores para obtención de froito / Aproveitamento apícola
Cerdedo - Cotobade	32	426	36011A03200426	540	Non adheridas	Persoas titulares que non manifestan a súa vontade de adherirse ao proxecto	Gandaría en extensivo / Cultivos agrícolas complementarios	Non procede
Cerdedo - Cotobade	32	428	36011A03200428	191	Non adheridas	Persoas titulares que non manifestan a súa vontade de adherirse ao proxecto	Gandaría en extensivo / Cultivos agrícolas complementarios	Non procede
Cerdedo - Cotobade	32	429	36011A03200429	182	Non adheridas	Persoas titulares que non manifestan a súa vontade de adherirse ao proxecto	Gandaría en extensivo / Cultivos agrícolas complementarios	Non procede
Cerdedo - Cotobade	32	430	36011A03200430	211	Non adheridas	Persoas titulares que non manifestan a súa vontade de adherirse ao proxecto	Gandaría en extensivo / Cultivos agrícolas complementarios	Non procede
Cerdedo - Cotobade	32	456	36011A03200456	45	Non adheridas	Persoas titulares que non manifestan a súa vontade de adherirse ao proxecto	Gandaría en extensivo / Cultivos agrícolas complementarios	Non procede
Cerdedo - Cotobade	32	459	36011A03200459	110	Non adheridas	Persoas titulares que non manifestan a súa vontade de adherirse ao proxecto	Gandaría en extensivo / Cultivos agrícolas complementarios	Non procede





CONCELLO	POLÍGONO	PARCELA	REFERENCIA CATASTRAL	ÁREA (m <sup>2</sup> )	SITUACIÓN	NOTAS	APROVEITAMENTO PREFERENTE	APROVEITAMENTO SECUNDARIO
Cerdedo - Cotobade	32	462	36011A03200462	182	Non adheridas	Persoas titulares que non manifestan a súa vontade de adherirse ao proxecto	Gandaría en extensivo / Cultivos agrícolas complementarios	Non procede
Cerdedo - Cotobade	32	464	36011A03200464	52	Non adheridas	Persoas titulares que non manifestan a súa vontade de adherirse ao proxecto	Gandaría en extensivo / Cultivos agrícolas complementarios	Non procede
Cerdedo - Cotobade	32	466	36011A03200466	44	Non adheridas	Persoas titulares que non manifestan a súa vontade de adherirse ao proxecto	Gandaría en extensivo / Cultivos agrícolas complementarios	Non procede
Cerdedo - Cotobade	32	467	36011A03200467	207	Non adheridas	Persoas titulares que non manifestan a súa vontade de adherirse ao proxecto	Gandaría en extensivo / Cultivos agrícolas complementarios	Non procede
Cerdedo - Cotobade	32	469	36011A03200469	421	Non adheridas	Persoas titulares que non manifestan a súa vontade de adherirse ao proxecto	Gandaría en extensivo / Cultivos agrícolas complementarios	Non procede
Cerdedo - Cotobade	32	470	36011A03200470	247	Non adheridas	Persoas titulares que non manifestan a súa vontade de adherirse ao proxecto - parte da superficie da parcela dentro de núcleo rural	Gandaría en extensivo / Cultivos agrícolas complementarios	Non procede
Cerdedo - Cotobade	32	472	36011A03200472	184	Non adheridas	Persoas titulares que non manifestan a súa vontade de adherirse ao proxecto	Gandaría en extensivo / Cultivos agrícolas complementarios	Non procede





CONCELLO	POLÍGONO	PARCELA	REFERENCIA CATASTRAL	ÁREA (m <sup>2</sup> )	SITUACIÓN	NOTAS	APROVEITAMENTO PREFERENTE	APROVEITAMENTO SECUNDARIO
Cerdedo - Cotobade	32	473	36011A03200473	183	Non adheridas	Persoas titulares que non manifestan a súa vontade de adherirse ao proxecto	Gandaría en extensivo / Cultivos agrícolas complementarios	Non procede
Cerdedo - Cotobade	32	476	36011A03200476	295	Non adheridas	Persoas titulares que non manifestan a súa vontade de adherirse ao proxecto	Gandaría en extensivo / Cultivos agrícolas complementarios	Non procede
Cerdedo - Cotobade	32	479	36011A03200479	81	Non adheridas	Persoas titulares que non manifestan a súa vontade de adherirse ao proxecto	Gandaría en extensivo / Cultivos agrícolas complementarios	Non procede
Cerdedo - Cotobade	32	497	36011A03200497	241	Non adheridas	Persoas titulares que non manifestan a súa vontade de adherirse ao proxecto	Gandaría en extensivo / Cultivos agrícolas complementarios	Non procede
Cerdedo - Cotobade	32	3142	36011A03203142	118	Non adheridas	Persoas titulares que non manifestan a súa vontade de adherirse ao proxecto	Gandaría en extensivo / Cultivos agrícolas complementarios	Non procede
Cerdedo - Cotobade	32	3199	36011A03203199	271	Non adheridas	Persoas titulares que non manifestan a súa vontade de adherirse ao proxecto	Gandaría en extensivo / Cultivos agrícolas complementarios	Non procede
Cerdedo - Cotobade	32	6005	36011A03206005	36	Non adheridas	Persoas titulares que non manifestan a súa vontade de adherirse ao proxecto	Gandaría en extensivo / Cultivos agrícolas complementarios	Non procede





CONCELLO	POLÍGONO	PARCELA	REFERENCIA CATASTRAL	ÁREA (m <sup>2</sup> )	SITUACIÓN	NOTAS	APROVEITAMENTO PREFERENTE	APROVEITAMENTO SECUNDARIO
Cerdedo - Cotobade	32	6055	36011A03206055	850	Non adheridas	Persoas titulares que non manifestan a súa vontade de adherirse ao proxecto - parte da superficie da parcela dentro de núcleo rural	Gandaría en extensivo / Cultivos agrícolas complementarios	Non procede
Cerdedo - Cotobade	32	10466	36011A03210466	30	Non adheridas	Persoas titulares que non manifestan a súa vontade de adherirse ao proxecto	Gandaría en extensivo / Cultivos agrícolas complementarios	Plantación de arbores para obtención de froito / Aproveitamento apícola
Cerdedo - Cotobade	34	526	36011A03400526	153	Non adheridas	Persoas titulares que non manifestan a súa vontade de adherirse ao proxecto	Gandaría en extensivo / Cultivos agrícolas complementarios	Plantación de arbores para obtención de froito / Aproveitamento apícola
Cerdedo - Cotobade	34	565	36011A03400565	259	Non adheridas	Persoas titulares que non manifestan a súa vontade de adherirse ao proxecto	Gandaría en extensivo / Cultivos agrícolas complementarios	Plantación de arbores para obtención de froito / Aproveitamento apícola
Cerdedo - Cotobade	34	573	36011A03400573	355	Non adheridas	Persoas titulares que non manifestan a súa vontade de adherirse ao proxecto - parte da superficie da parcela dentro de núcleo rural	Gandaría en extensivo / Cultivos agrícolas complementarios	Plantación de arbores para obtención de froito / Aproveitamento apícola





CONCELLO	POLÍGONO	PARCELA	REFERENCIA CATASTRAL	ÁREA (m <sup>2</sup> )	SITUACIÓN	NOTAS	APROVEITAMENTO PREFERENTE	APROVEITAMENTO SECUNDARIO
Cerdedo - Cotobade	34	579	36011A03400579	152	Non adheridas	Persoas titulares que non manifestan a súa vontade de adherirse ao proxecto - parte da superficie da parcela dentro de núcleo rural	Gandaría en extensivo / Cultivos agrícolas complementarios	Plantación de árbores para obtención de froito / Aproveitamento apícola
Cerdedo - Cotobade	34	606	36011A03400606	149	Non adheridas	Persoas titulares que non manifestan a súa vontade de adherirse ao proxecto	Gandaría en extensivo / Cultivos agrícolas complementarios	Plantación de árbores para obtención de froito / Aproveitamento apícola
Cerdedo - Cotobade	34	609	36011A03400609	745	Non adheridas	Persoas titulares que non manifestan a súa vontade de adherirse ao proxecto	Gandaría en extensivo / Cultivos agrícolas complementarios	Plantación de árbores para obtención de froito / Aproveitamento apícola
Cerdedo - Cotobade	34	616	36011A03400616	80	Non adheridas	Persoas titulares que non manifestan a súa vontade de adherirse ao proxecto - parte da superficie da parcela dentro de núcleo rural	Gandaría en extensivo / Cultivos agrícolas complementarios	Plantación de árbores para obtención de froito / Aproveitamento apícola
Cerdedo - Cotobade	34	630	36011A03400630	98	Non adheridas	Persoas titulares que non manifestan a súa vontade de adherirse ao proxecto	Gandaría en extensivo / Cultivos agrícolas complementarios	Plantación de árbores para obtención de froito / Aproveitamento apícola
Cerdedo - Cotobade	34	633	36011A03400633	350	Non adheridas	Persoas titulares que non manifestan a súa vontade de adherirse ao proxecto	Gandaría en extensivo / Cultivos agrícolas complementarios	Plantación de árbores para obtención de froito / Aproveitamento apícola





CONCELLO	POLÍGONO	PARCELA	REFERENCIA CATASTRAL	ÁREA (m <sup>2</sup> )	SITUACIÓN	NOTAS	APROVEITAMENTO PREFERENTE	APROVEITAMENTO SECUNDARIO
Cerdedo - Cotobade	34	635	36011A03400635	1039	Non adheridas	Persoas titulares que non manifestan a súa vontade de adherirse ao proxecto	Gandaría en extensivo / Cultivos agrícolas complementarios	Plantación de árbores para obtención de froito / Aproveitamento apícola
Cerdedo - Cotobade	34	636	36011A03400636	322	Non adheridas	Persoas titulares que non manifestan a súa vontade de adherirse ao proxecto	Gandaría en extensivo / Cultivos agrícolas complementarios	Plantación de árbores para obtención de froito / Aproveitamento apícola
Cerdedo - Cotobade	34	640	36011A03400640	88	Non adheridas	Persoas titulares que non manifestan a súa vontade de adherirse ao proxecto	Gandaría en extensivo / Cultivos agrícolas complementarios	Plantación de árbores para obtención de froito / Aproveitamento apícola
Cerdedo - Cotobade	34	643	36011A03400643	501	Non adheridas	Persoas titulares que non manifestan a súa vontade de adherirse ao proxecto	Gandaría en extensivo / Cultivos agrícolas complementarios	Plantación de árbores para obtención de froito / Aproveitamento apícola
Cerdedo - Cotobade	34	646	36011A03400646	158	Non adheridas	Persoas titulares que non manifestan a súa vontade de adherirse ao proxecto	Gandaría en extensivo / Cultivos agrícolas complementarios	Plantación de árbores para obtención de froito / Aproveitamento apícola
Cerdedo - Cotobade	34	955	36011A03400955	72	Non adheridas	Persoas titulares que non manifestan a súa vontade de adherirse ao proxecto	Gandaría en extensivo / Cultivos agrícolas complementarios	Plantación de árbores para obtención de froito / Aproveitamento apícola
Cerdedo - Cotobade	34	956	36011A03400956	86	Non adheridas	Persoas titulares que non manifestan a súa vontade de adherirse ao proxecto	Gandaría en extensivo / Cultivos agrícolas complementarios	Plantación de árbores para obtención de froito / Aproveitamento apícola





CONCELLO	POLÍGONO	PARCELA	REFERENCIA CATASTRAL	ÁREA (m <sup>2</sup> )	SITUACIÓN	NOTAS	APROVEITAMENTO PREFERENTE	APROVEITAMENTO SECUNDARIO
Cerdedo - Cotobade	34	958	36011A03400958	316	Non adheridas	Persoas titulares que non manifestan a súa vontade de adherirse ao proxecto	Gandaría en extensivo / Cultivos agrícolas complementarios	Plantación de árbores para obtención de froito / Aproveitamento apícola
Cerdedo - Cotobade	34	962	36011A03400962	611	Non adheridas	Persoas titulares que non manifestan a súa vontade de adherirse ao proxecto	Gandaría en extensivo / Cultivos agrícolas complementarios	Plantación de árbores para obtención de froito / Aproveitamento apícola
Cerdedo - Cotobade	34	975	36011A03400975	880	Non adheridas	Persoas titulares que non manifestan a súa vontade de adherirse ao proxecto	Gandaría en extensivo / Cultivos agrícolas complementarios	Plantación de árbores para obtención de froito / Aproveitamento apícola
Cerdedo - Cotobade	34	979	36011A03400979	300	Non adheridas	Persoas titulares que non manifestan a súa vontade de adherirse ao proxecto	Gandaría en extensivo / Cultivos agrícolas complementarios	Plantación de árbores para obtención de froito / Aproveitamento apícola
Cerdedo - Cotobade	34	982	36011A03400982	471	Non adheridas	Persoas titulares que non manifestan a súa vontade de adherirse ao proxecto	Gandaría en extensivo / Cultivos agrícolas complementarios	Plantación de árbores para obtención de froito / Aproveitamento apícola
Cerdedo - Cotobade	34	988	36011A03400988	1259	Non adheridas	Persoas titulares que non manifestan a súa vontade de adherirse ao proxecto	Gandaría en extensivo / Cultivos agrícolas complementarios	Plantación de árbores para obtención de froito / Aproveitamento apícola
Cerdedo - Cotobade	34	992	36011A03400992	161	Non adheridas	Persoas titulares que non manifestan a súa vontade de adherirse ao proxecto	Gandaría en extensivo / Cultivos agrícolas complementarios	Plantación de árbores para obtención de froito / Aproveitamento apícola





CONCELLO	POLÍGONO	PARCELA	REFERENCIA CATASTRAL	ÁREA (m <sup>2</sup> )	SITUACIÓN	NOTAS	APROVEITAMENTO PREFERENTE	APROVEITAMENTO SECUNDARIO
Cerdedo - Cotobade	34	994	36011A03400994	238	Non adheridas	Persoas titulares que non manifestan a súa vontade de adherirse ao proxecto	Gandaría en extensivo / Cultivos agrícolas complementarios	Plantación de árbores para obtención de froito / Aproveitamento apícola
Cerdedo - Cotobade	34	996	36011A03400996	152	Non adheridas	Persoas titulares que non manifestan a súa vontade de adherirse ao proxecto	Gandaría en extensivo / Cultivos agrícolas complementarios	Plantación de árbores para obtención de froito / Aproveitamento apícola
Cerdedo - Cotobade	34	1000	36011A03401000	96	Non adheridas	Persoas titulares que non manifestan a súa vontade de adherirse ao proxecto	Gandaría en extensivo / Cultivos agrícolas complementarios	Plantación de árbores para obtención de froito / Aproveitamento apícola
Cerdedo - Cotobade	34	1001	36011A03401001	635	Non adheridas	Persoas titulares que non manifestan a súa vontade de adherirse ao proxecto	Gandaría en extensivo / Cultivos agrícolas complementarios	Plantación de árbores para obtención de froito / Aproveitamento apícola
Cerdedo - Cotobade	34	1002	36011A03401002	272	Non adheridas	Persoas titulares que non manifestan a súa vontade de adherirse ao proxecto	Gandaría en extensivo / Cultivos agrícolas complementarios	Plantación de árbores para obtención de froito / Aproveitamento apícola
Cerdedo - Cotobade	34	1004	36011A03401004	583	Non adheridas	Persoas titulares que non manifestan a súa vontade de adherirse ao proxecto	Gandaría en extensivo / Cultivos agrícolas complementarios	Plantación de árbores para obtención de froito / Aproveitamento apícola
Cerdedo - Cotobade	34	1011	36011A03401011	56	Non adheridas	Persoas titulares que non manifestan a súa vontade de adherirse ao proxecto	Gandaría en extensivo / Cultivos agrícolas complementarios	Plantación de árbores para obtención de froito / Aproveitamento apícola







CONCELLO	POLÍGONO	PARCELA	REFERENCIA CATASTRAL	ÁREA (m <sup>2</sup> )	SITUACIÓN	NOTAS	APROVEITAMENTO PREFERENTE	APROVEITAMENTO SECUNDARIO
Cerdedo - Cotobade	34	1013	36011A03401013	53	Non adheridas	Persoas titulares que non manifestan a súa vontade de adherirse ao proxecto	Gandaría en extensivo / Cultivos agrícolas complementarios	Plantación de árbores para obtención de froito / Aproveitamento apícola
Cerdedo - Cotobade	34	1208	36011A03401208	364	Non adheridas	Persoas titulares que non manifestan a súa vontade de adherirse ao proxecto - parte da superficie da parcela dentro de núcleo rural	Gandaría en extensivo / Cultivos agrícolas complementarios	Non procede
Cerdedo - Cotobade	9	3	000900300NH51A	64	Núcleo rural	Núcleo rural	Non procede	Non procede
Cerdedo - Cotobade	9	6	000900600NH51A	70	Núcleo rural	Núcleo rural	Non procede	Non procede
Cerdedo - Cotobade	32	347	36011A03200347	65	Núcleo rural	Núcleo rural	Non procede	Non procede
Cerdedo - Cotobade	32	350	36011A03200350	61	Núcleo rural	Núcleo rural	Non procede	Non procede
Cerdedo - Cotobade	32	351	36011A03200351	41	Núcleo rural	Núcleo rural	Non procede	Non procede
Cerdedo - Cotobade	32	352	36011A03200352	15	Núcleo rural	Núcleo rural	Non procede	Non procede
Cerdedo - Cotobade	32	353	36011A03200353	62	Núcleo rural	Núcleo rural	Non procede	Non procede
Cerdedo - Cotobade	32	358	36011A03200358	155	Núcleo rural	Núcleo rural	Non procede	Non procede
Cerdedo - Cotobade	32	359	36011A03200359	139	Núcleo rural	Núcleo rural	Non procede	Non procede
Cerdedo - Cotobade	32	362	36011A03200362	56	Núcleo rural	Núcleo rural	Non procede	Non procede





CONCELLO	POLÍGONO	PARCELA	REFERENCIA CATASTRAL	ÁREA (m <sup>2</sup> )	SITUACIÓN	NOTAS	APROVEITAMENTO PREFERENTE	APROVEITAMENTO SECUNDARIO
Cerdedo - Cotobade	32	363	36011A03200363	270	Núcleo rural	Núcleo rural	Non procede	Non procede
Cerdedo - Cotobade	32	6001	36011A03206001	49	Núcleo rural	Núcleo rural	Non procede	Non procede
Cerdedo - Cotobade	32	6002	36011A03206002	41	Núcleo rural	Núcleo rural	Non procede	Non procede
Cerdedo - Cotobade	32	6003	36011A03206003	35	Núcleo rural	Núcleo rural	Non procede	Non procede
Cerdedo - Cotobade	32	6004	36011A03206004	13	Núcleo rural	Núcleo rural	Non procede	Non procede
Cerdedo - Cotobade	32	6006	36011A03206006	100	Núcleo rural	Núcleo rural	Non procede	Non procede
Cerdedo - Cotobade	32	6007	36011A03206007	31	Núcleo rural	Núcleo rural	Non procede	Non procede
Cerdedo - Cotobade	32	6008	36011A03206008	135	Núcleo rural	Núcleo rural	Non procede	Non procede
Cerdedo - Cotobade	32	6009	36011A03206009	70	Núcleo rural	Núcleo rural	Non procede	Non procede
Cerdedo - Cotobade	32	6010	36011A03206010	145	Núcleo rural	Núcleo rural	Non procede	Non procede
Cerdedo - Cotobade	34	577	36011A03400577	32	Núcleo rural	Núcleo rural	Non procede	Non procede
Cerdedo - Cotobade	34	580	36011A03400580	172	Núcleo rural	Núcleo rural	Non procede	Non procede
Cerdedo - Cotobade	34	581	36011A03400581	166	Núcleo rural	Núcleo rural	Non procede	Non procede
Cerdedo - Cotobade	34	582	36011A03400582	129	Núcleo rural	Núcleo rural	Non procede	Non procede
Cerdedo - Cotobade	34	583	36011A03400583	100	Núcleo rural	Núcleo rural	Non procede	Non procede





CONCELLO	POLÍGONO	PARCELA	REFERENCIA CATASTRAL	ÁREA (m <sup>2</sup> )	SITUACIÓN	NOTAS	APROVEITAMENTO PREFERENTE	APROVEITAMENTO SECUNDARIO
Cerdedo - Cotobade	34	584	36011A03400584	146	Núcleo rural	Núcleo rural	Non procede	Non procede
Cerdedo - Cotobade	34	585	36011A03400585	93	Núcleo rural	Núcleo rural	Non procede	Non procede
Cerdedo - Cotobade	34	586	36011A03400586	327	Núcleo rural	Núcleo rural	Non procede	Non procede
Cerdedo - Cotobade	34	587	36011A03400587	59	Núcleo rural	Núcleo rural	Non procede	Non procede
Cerdedo - Cotobade	34	588	36011A03400588	56	Núcleo rural	Núcleo rural	Non procede	Non procede
Cerdedo - Cotobade	34	589	36011A03400589	146	Núcleo rural	Núcleo rural	Non procede	Non procede
Cerdedo - Cotobade	34	590	36011A03400590	25	Núcleo rural	Núcleo rural	Non procede	Non procede
Cerdedo - Cotobade	34	591	36011A03400591	90	Núcleo rural	Núcleo rural	Non procede	Non procede
Cerdedo - Cotobade	34	592	36011A03400592	309	Núcleo rural	Núcleo rural	Non procede	Non procede
Cerdedo - Cotobade	34	595	36011A03400595	716	Núcleo rural	Núcleo rural	Non procede	Non procede
Cerdedo - Cotobade	34	1018	36011A03401018	34	Núcleo rural	Núcleo rural	Non procede	Non procede
Cerdedo - Cotobade	34	1209	36011A03401209	306	Núcleo rural	Núcleo rural	Non procede	Non procede
Cerdedo - Cotobade	34	1794	36011A03401794	192	Núcleo rural	Núcleo rural	Non procede	Non procede
Cerdedo - Cotobade	34	6001	36011A03406001	109	Núcleo rural	Núcleo rural	Non procede	Non procede
Cerdedo - Cotobade	34	6002	36011A03406002	205	Núcleo rural	Núcleo rural	Non procede	Non procede





CONCELLO	POLÍGONO	PARCELA	REFERENCIA CATASTRAL	ÁREA (m <sup>2</sup> )	SITUACIÓN	NOTAS	APROVEITAMENTO PREFERENTE	APROVEITAMENTO SECUNDARIO
Cerdedo - Cotobade	34	6005	36011A03406005	177	Núcleo rural	Núcleo rural	Non procede	Non procede
Cerdedo - Cotobade	34	6006	36011A03406006	98	Núcleo rural	Núcleo rural	Non procede	Non procede
Cerdedo - Cotobade	34	6007	36011A03406007	231	Núcleo rural	Núcleo rural	Non procede	Non procede
Cerdedo - Cotobade	34	6008	36011A03406008	32	Núcleo rural	Núcleo rural	Non procede	Non procede
Cerdedo - Cotobade	34	6009	36011A03406009	113	Núcleo rural	Núcleo rural	Non procede	Non procede
Cerdedo - Cotobade	34	6012	36011A03406012	210	Núcleo rural	Núcleo rural	Non procede	Non procede
Cerdedo - Cotobade	34	9000	36011A03409000	64	Núcleo rural	Núcleo rural	Non procede	Non procede
Cerdedo - Cotobade	34	9000	36011A03409000	70	Núcleo rural	Núcleo rural	Non procede	Non procede



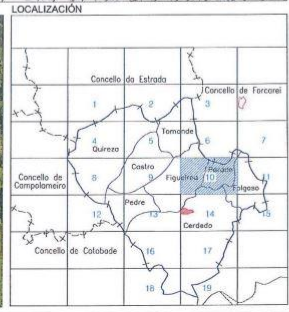
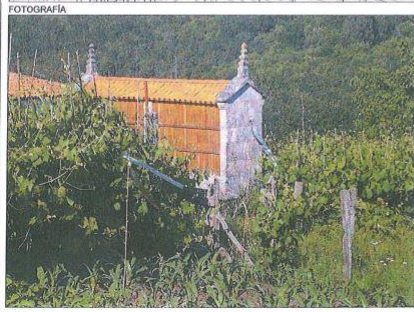
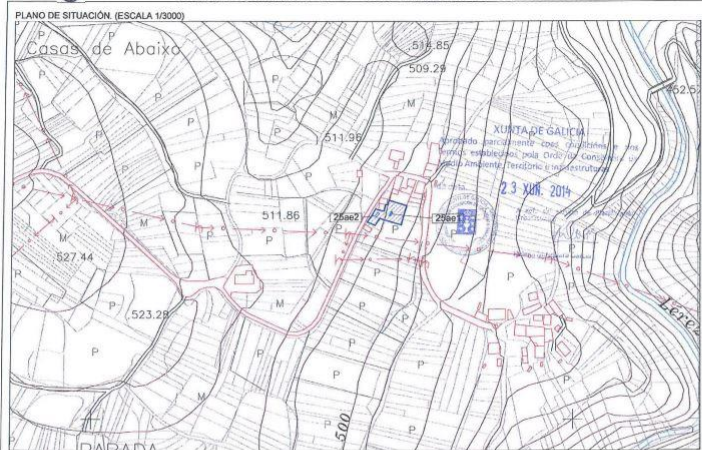


## ANEXO II. FICHAS DOS ELEMENTOS PATRIMONIAIS A PROTEXER





**CONCELLO DE CERDEDO**  
**PLAN XERAL DE ORDENACIÓN MUNICIPAL**



**PATRIMONIO ARQUITECTÓNICO - ETNOGRÁFICO**

DENOMINACIÓN DO BEN HÓRREO		REFERENCIA 25-AE-1				
EMPRAZAMENTO PARROQUIA : SAN PEDRO DE PARADA LUGAR : MOUTERA		GRUPO HÓRREO 2				
TITULARIDADE PRIVADA CONCELLO DE CERDEDO						
GRAO DE PROTECCIÓN INTEGRAL Aprobado por Pleno Municipal En Data 23/02/2014						
ORDENANZA DE APLICACIÓN ORDENANZA Nº 11 / ART. 83						
ESTADO DE CONSERVACIÓN B0	OBRAS PERMITIDAS 1 / 2 / 3					
DESCRIPCIÓN HISTÓRICA, TIPOLÓXICA E CONSTRUCTIVA						
	Nº DE VANDOS	CELEIRO	COSTAS	Nº CINTAS	CUBERTA	PORTA
HÓRREO 1	2	100	de madeira	2	de madeira de pinos de Galicia	
HÓRREO 2						
HÓRREO 3						
HÓRREO 4						
	CRUZ	PIÑAZO	DOELAS	PIÑAS	OUTROS	
HÓRREO 1	x	x	x	x		
HÓRREO 2						
HÓRREO 3						
HÓRREO 4						
DESCRIPCIÓN DO CONTORNO O HÓRREO ATÓPASE NUNHA FINCA PARTICULAR NO CENTRO DO NÚCLEO DE MOUTERA. CONSTITUE UNHA REFERENCIA E CHAMA A ATENCIÓN POLA Súa ESTRUCTURA DE PEDRA, E POLO SEU BO ESTADO DE CONSERVACIÓN. ATÓPASE RODADO DE VIÑEDOS.						
TIPO DE SOLO NO QUE SE ATOPA O BEN SOLO DE NÚCLEO RURAL						
1 - CONSERVACIÓN    3 - CONSOLIDACIÓN    5 - REESTRUTURACIÓN 2 - RESTAURACIÓN    4 - REHABILITACIÓN						
■ ELEMEN TO CATALOGADO ■ PROTECCIÓN ELEMEN TO CATALOGADO						





**CONCELLO DE CERDEDO**  
**PLAN XERAL DE ORDENACIÓN MUNICIPAL**



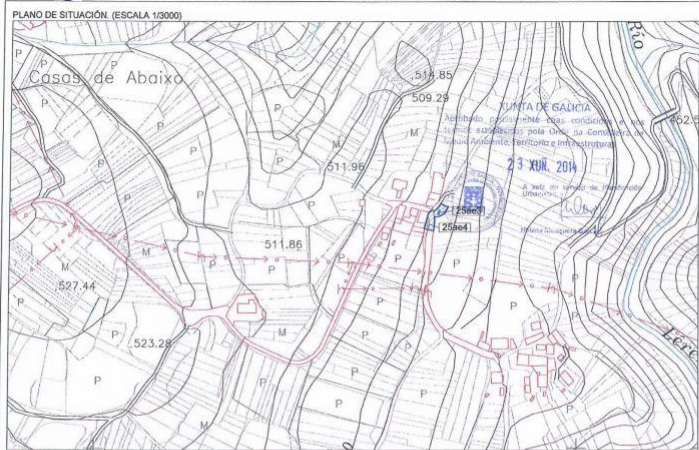
**PATRIMONIO ARQUITECTÓNICO - ETNOGRÁFICO**

DENOMINACIÓN DO BEN HÓRREO		REFERENCIA 25-AE-2*								
EMPRAZAMENTO PARROQUIA: SAN PEDRO DE PARADA LUGAR: MOUTEIRA		GRUPO HÓRREO 2								
TITULARIDADE PRIVADA CONCELLO DE CERDEDO										
GRAO DE PROTECCIÓN INTEGRAL Aprobado por: <i>Pleno</i> En data: <i>23 de xuño de 2014</i>										
ORDENANZA DE APLICACIÓN ORDENANZA Nº7. Nº 11 / ART. 83										
ESTADO DE CONSERVACIÓN B0	OBRAS PERMITIDAS 1 / 2 / 3									
DESCRIPCIÓN HISTÓRICA, TIPOLÓXICA E CONSTRUCTIVA										
	Nº DE VANDOS	CELEBRO	COSTAIS	Nº CINTAS	CUBERTA	PORTA				
HÓRREO 1	2	xxxx	de madeira	2	de trío pedra	de madeira no fondo				
HÓRREO 2										
HÓRREO 3										
HÓRREO 4										
	CRUZ	PIÑALELO	DOELAS	PENAS	OUTROS					
HÓRREO 1	xxx	xxx	si	si						
HÓRREO 2										
HÓRREO 3										
HÓRREO 4										
DESCRIPCIÓN DO CONTORNO O HÓRREO ATÓPASE NUNHA FINCA PARTICULAR NO CENTRO DO NÚCLEO DE MOUTEIRA CONSTITUÍNDO UNHA REFERENCIA E CHAMAN A ATENCIÓN POLA SUA ESTRUCTURA DE PEDRA E POLO SEU BO ESTADO DE CONSERVACIÓN										
TIPO DE SOLO NO QUE SE ATOPA O BEN SOLO DE NÚCLEO RURAL										
1 - CONSERVACIÓN		3 - CONSOLIDACIÓN		5 - REESTRUTURACIÓN						
2 - RESTAURACIÓN		4 - REHABILITACIÓN								
<table border="0"> <tr> <td></td> <td>ELEMENTO CATALOGADO</td> </tr> <tr> <td></td> <td>PROTECCIÓN ELEMENTO CATALOGADO</td> </tr> </table>								ELEMENTO CATALOGADO		PROTECCIÓN ELEMENTO CATALOGADO
	ELEMENTO CATALOGADO									
	PROTECCIÓN ELEMENTO CATALOGADO									





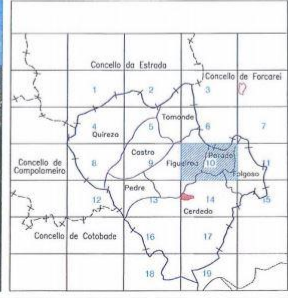
**CONCELLO DE CERDEDO**  
**PLAN XERAL DE ORDENACIÓN MUNICIPAL**



FOTOGRAFÍA



LOCALIZACIÓN



**PATRIMONIO ARQUITECTÓNICO - ETNOGRÁFICO**

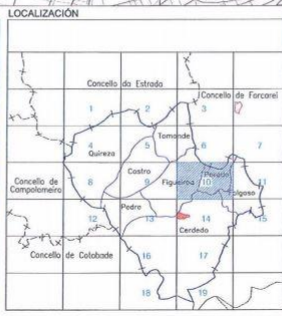
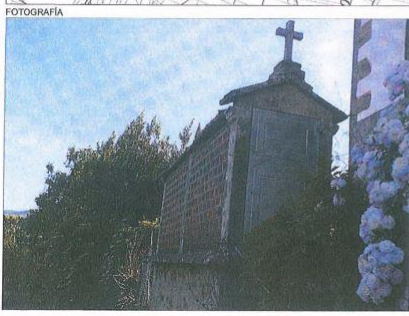
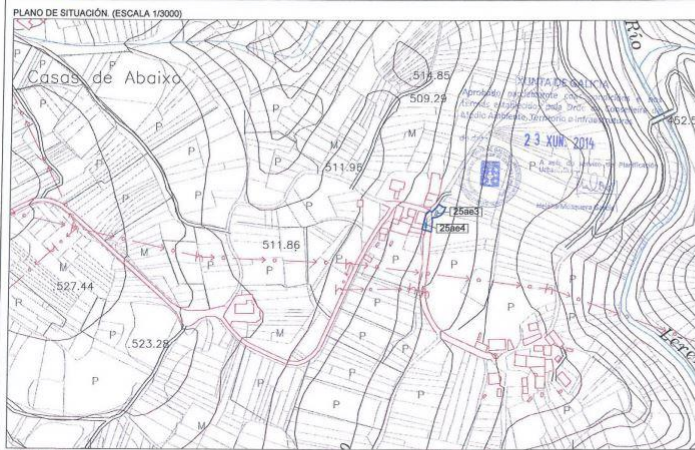
DENOMINACIÓN DO BEN HÓRREO		REFERENCIA 25-AE-3																																			
EMPRAZAMENTO PARROQUIA: SAN PEDRO DE PARADA LUGAR: MOUTEIRA		GRUPO HORREO 2																																			
TITULARIDADE PRIVADA CONCELLO DE CERDEDO																																					
GRAO DE PROTECCIÓN INTEGRAL Aprobado por Pleno Municipal En Data 25/02/2014 D. SECRETARÍA																																					
ORDENANZA DE APLICACIÓN ORDENANZA Nº 7, Nº 8, Nº 11 / ART. 83																																					
ESTADO DE CONSERVACIÓN B0	OBRAS PERMITIDAS 1 / 2 / 3																																				
DESCRIPCIÓN HISTÓRICA, TIPOLÓXICA E CONSTRUCTIVA																																					
<table border="1"> <thead> <tr> <th></th> <th>Nº DE VANGOS</th> <th>CELEIRO</th> <th>COSTAS</th> <th>Nº CINTAS</th> <th>CUBERTA</th> <th>PORTA</th> </tr> </thead> <tbody> <tr> <td>HÓRREO 1</td> <td>2</td> <td>si</td> <td>de madeira</td> <td>1</td> <td>de madeira (de pedra no núcleo do Bolo)</td> <td></td> </tr> <tr> <td>HÓRREO 2</td> <td></td> <td></td> <td></td> <td></td> <td></td> <td></td> </tr> <tr> <td>HÓRREO 3</td> <td></td> <td></td> <td></td> <td></td> <td></td> <td></td> </tr> <tr> <td>HÓRREO 4</td> <td></td> <td></td> <td></td> <td></td> <td></td> <td></td> </tr> </tbody> </table>				Nº DE VANGOS	CELEIRO	COSTAS	Nº CINTAS	CUBERTA	PORTA	HÓRREO 1	2	si	de madeira	1	de madeira (de pedra no núcleo do Bolo)		HÓRREO 2							HÓRREO 3							HÓRREO 4						
	Nº DE VANGOS	CELEIRO	COSTAS	Nº CINTAS	CUBERTA	PORTA																															
HÓRREO 1	2	si	de madeira	1	de madeira (de pedra no núcleo do Bolo)																																
HÓRREO 2																																					
HÓRREO 3																																					
HÓRREO 4																																					
<table border="1"> <thead> <tr> <th></th> <th>CRUZ</th> <th>FINALELO</th> <th>DOELAS</th> <th>PENAS</th> <th>OUTROS</th> </tr> </thead> <tbody> <tr> <td>HÓRREO 1</td> <td>x</td> <td>x</td> <td>x</td> <td>x</td> <td>x</td> </tr> <tr> <td>HÓRREO 2</td> <td></td> <td></td> <td></td> <td></td> <td></td> </tr> <tr> <td>HÓRREO 3</td> <td></td> <td></td> <td></td> <td></td> <td></td> </tr> <tr> <td>HÓRREO 4</td> <td></td> <td></td> <td></td> <td></td> <td></td> </tr> </tbody> </table>				CRUZ	FINALELO	DOELAS	PENAS	OUTROS	HÓRREO 1	x	x	x	x	x	HÓRREO 2						HÓRREO 3						HÓRREO 4										
	CRUZ	FINALELO	DOELAS	PENAS	OUTROS																																
HÓRREO 1	x	x	x	x	x																																
HÓRREO 2																																					
HÓRREO 3																																					
HÓRREO 4																																					
DESCRIPCIÓN DO CONTORNO O HÓRREO ATÓPASE NUNHA FINCA PARTICULAR NO FONDO DO NÚCLEO DE MOUTEIRA. CONSISTE EN UNHA REFERENCIA E CHAMA A ATENCIÓN POLA SÚA ESTRUCTURA DE PEDRA, E POLO SEU BO ESTADO DE CONSERVACIÓN, ESTÁ RUSEGADO DE VIREDO.																																					
TIPO DE SOLO NO QUE SE ATOPA O BEN SOLO RÚSTICO																																					
<table border="0"> <tr> <td>1 - CONSERVACIÓN</td> <td>3 - CONSOLIDACIÓN</td> <td>5 - REESTRUTURACIÓN</td> </tr> <tr> <td>2 - RESTAURACIÓN</td> <td>4 - REHABILITACIÓN</td> <td></td> </tr> </table>			1 - CONSERVACIÓN	3 - CONSOLIDACIÓN	5 - REESTRUTURACIÓN	2 - RESTAURACIÓN	4 - REHABILITACIÓN																														
1 - CONSERVACIÓN	3 - CONSOLIDACIÓN	5 - REESTRUTURACIÓN																																			
2 - RESTAURACIÓN	4 - REHABILITACIÓN																																				
<table border="0"> <tr> <td></td> <td>ELEMENTO CATALOGADO</td> </tr> <tr> <td></td> <td>PROTECCIÓN ELEMENTO CATALOGADO</td> </tr> </table>				ELEMENTO CATALOGADO		PROTECCIÓN ELEMENTO CATALOGADO																															
	ELEMENTO CATALOGADO																																				
	PROTECCIÓN ELEMENTO CATALOGADO																																				







**CONCELLO DE CERDEDO**  
**PLAN XERAL DE ORDENACIÓN MUNICIPAL**



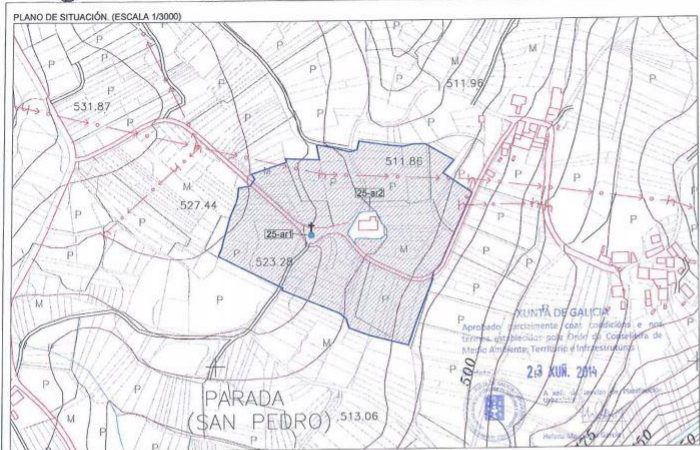
**PATRIMONIO ARQUITECTÓNICO - ETNOGRÁFICO**

DENOMINACIÓN DO BEN HÓRREO		REFERENCIA 25-AE-4*																																			
EMPRAZAMENTO PARROQUIA: SAN PEDRO DE PARADA LUGAR: MOUTEIRA		GRUPO HÓRREO 2																																			
TITULARIDADE PRIVADA CONCELLO DE CERDEDO																																					
GRAO DE PROTECCIÓN INTEGRAL Aprobado por Pleno Municipal En data: 30/10/2014																																					
ORDENANZA DE APLICACIÓN ORDENANZA Nº 7, Nº 9, Nº 11 / ART. 65																																					
ESTADO DE CONSERVACIÓN REGULAR	OBRAS PERMITIDAS 112/3																																				
DESCRIPCIÓN HISTÓRICA, TIPOLÓXICA E CONSTRUCTIVA																																					
<table border="1"> <thead> <tr> <th></th> <th>Nº DE VANGOS</th> <th>CELEIRO</th> <th>COSTAIS</th> <th>Nº CINTAS</th> <th>CUBERTA</th> <th>PORTA</th> </tr> </thead> <tbody> <tr> <td>HÓRREO 1</td> <td>2</td> <td>0</td> <td>unha</td> <td>0</td> <td>de madeira</td> <td>de madeira</td> </tr> <tr> <td>HÓRREO 2</td> <td></td> <td></td> <td></td> <td></td> <td></td> <td></td> </tr> <tr> <td>HÓRREO 3</td> <td></td> <td></td> <td></td> <td></td> <td></td> <td></td> </tr> <tr> <td>HÓRREO 4</td> <td></td> <td></td> <td></td> <td></td> <td></td> <td></td> </tr> </tbody> </table>				Nº DE VANGOS	CELEIRO	COSTAIS	Nº CINTAS	CUBERTA	PORTA	HÓRREO 1	2	0	unha	0	de madeira	de madeira	HÓRREO 2							HÓRREO 3							HÓRREO 4						
	Nº DE VANGOS	CELEIRO	COSTAIS	Nº CINTAS	CUBERTA	PORTA																															
HÓRREO 1	2	0	unha	0	de madeira	de madeira																															
HÓRREO 2																																					
HÓRREO 3																																					
HÓRREO 4																																					
<table border="1"> <thead> <tr> <th></th> <th>CRUZ</th> <th>PIRACULO</th> <th>DOILAS</th> <th>PERRIS</th> <th>OUTROS</th> </tr> </thead> <tbody> <tr> <td>HÓRREO 1</td> <td>0</td> <td>0</td> <td>0</td> <td>0</td> <td>0</td> </tr> <tr> <td>HÓRREO 2</td> <td></td> <td></td> <td></td> <td></td> <td></td> </tr> <tr> <td>HÓRREO 3</td> <td></td> <td></td> <td></td> <td></td> <td></td> </tr> <tr> <td>HÓRREO 4</td> <td></td> <td></td> <td></td> <td></td> <td></td> </tr> </tbody> </table>				CRUZ	PIRACULO	DOILAS	PERRIS	OUTROS	HÓRREO 1	0	0	0	0	0	HÓRREO 2						HÓRREO 3						HÓRREO 4										
	CRUZ	PIRACULO	DOILAS	PERRIS	OUTROS																																
HÓRREO 1	0	0	0	0	0																																
HÓRREO 2																																					
HÓRREO 3																																					
HÓRREO 4																																					
DESCRIPCIÓN DO CONTORNO O HÓRREO ATÓPASE NUNHA FINCA PARTICULAR NO FONDO DO NÚCLEO DE MOUTEIRA. CONSTITUE UNHA REFERENCIA E CHAMA A ATENCIÓN POLA SÚA ESTRUCTURA DE PEDRA, FORMA UN CONXUNTO INTERESANTE XUNTO CDA CASA TRADICIONAL Á QUE PERTENCE.																																					
TIPO DE SOLO NO QUE SE ATOPA O BEN SOLO DE NÚCLEO RURAL																																					
<table border="0"> <tr> <td>1 - CONSERVACIÓN</td> <td>3 - CONSOLIDACIÓN</td> <td>5 - REESTRUTURACIÓN</td> </tr> <tr> <td>2 - RESTAURACIÓN</td> <td>4 - REHABILITACIÓN</td> <td></td> </tr> </table>			1 - CONSERVACIÓN	3 - CONSOLIDACIÓN	5 - REESTRUTURACIÓN	2 - RESTAURACIÓN	4 - REHABILITACIÓN																														
1 - CONSERVACIÓN	3 - CONSOLIDACIÓN	5 - REESTRUTURACIÓN																																			
2 - RESTAURACIÓN	4 - REHABILITACIÓN																																				
<table border="0"> <tr> <td></td> <td>ELEMENTO CATALOGADO</td> </tr> <tr> <td></td> <td>PROTECCIÓN ELEMENTO CATALOGADO</td> </tr> </table>				ELEMENTO CATALOGADO		PROTECCIÓN ELEMENTO CATALOGADO																															
	ELEMENTO CATALOGADO																																				
	PROTECCIÓN ELEMENTO CATALOGADO																																				





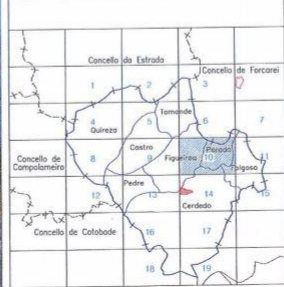
CONCELLO DE CERDEDO  
PLAN XERAL DE ORDENACIÓN MUNICIPAL



FOTOGRAFÍA



LOCALIZACIÓN

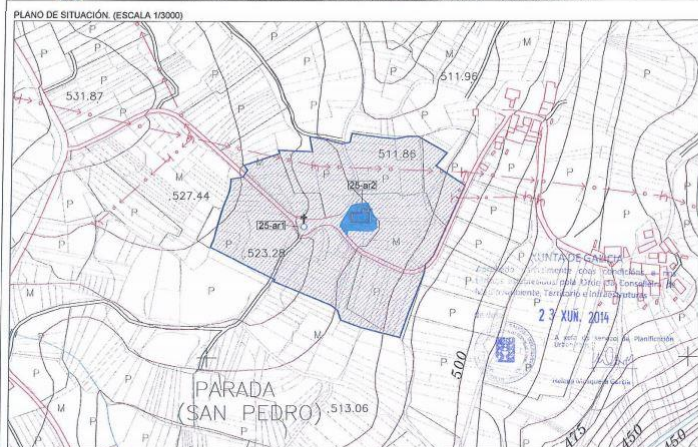


PATRIMONIO ARQUITECTÓNICO - ETNOGRÁFICO

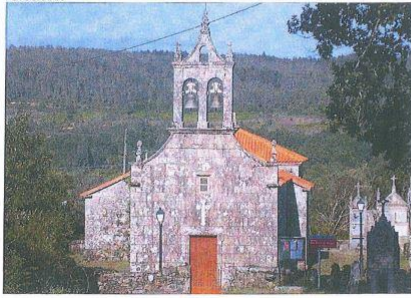
DENOMINACIÓN DO BEN CRUCERO DA IGREXA PARROQUIAL DE SAN PEDRO DE PARADA		REFERENCIA N° 25-AR-1
EMPRAZAMENTO PARROQUIA: SAN PEDRO DE PARADA LUGAR: MOUTEIRA		
TITULARIDADE PÚBLICA CONCELLO DE CERDEDO		
GRADO DE PROTECCIÓN INTEGRAL Plazo provisionalmente En OCA 28/06/2014		
ORDENANZA DE APLICACIÓN ORDENANZA NºE. Nº 6, Nº 10, Nº 11, Nº 12/ART. 83		
ESTADO DE CONSERVACIÓN B0	OBRAS PERMITIDAS 1	
DESCRIPCIÓN HISTÓRICA, TIPOLOXICA E CONSTRUCTIVA CRUCERO CON PLATAFORMA DE TRES GRADOS CADRANGULARES E PEDESTAL CÚBICO COAS ARESTAS BISELADAS. VIGAL, CILINDRO LISO PRIMITIVO HUN CAPTEL QUE DE BASE CILÍNDRICA TALLADA PASA A BASE CADRANGULAR CUN ANCO EN CADA CARA. CRUCERXO DE SECCIÓN CADRADA BISELADA CON MANEIS. NO ANVERSO TEN A CRISTO CRUCIFICADO CON COROIA DE ESPINAS, CABEZA BARBADEADA A DEBUTA E PELE. NO REVERSO ESTÁ A VIRXE PREGANDO CUN ANCO NOS PÉS. TEN LINHA ALTURA DUNS CATRO METROS. NA BASE TEN UN ALTAR DE MESA.		
DESCRIPCIÓN DO CONTORNO ATÓPASE NO MEDIO DO CAMIÑO QUE LEVA Á IGREXA PARROQUIAL DE SAN PEDRO DE PARADA. O CONTORNO ESTÁ CHEO DE ÁRBORES E PRADOS, E POR SUPOSTO É PEZA FUNDAMENTAL Á IGREXA PARROQUIAL.		
TIPO DE SOLO NO QUE SE ATOPA O BEN SOLO RÚSTICO		
1 - CONSERVACIÓN    3 - CONSOLIDACIÓN    5 - REESTRUCTURACIÓN 2 - RESTAURACIÓN    4 - REHABILITACIÓN		
■ ELEMENTO CATALOGADO ▨ PROTECCIÓN ELEMENTO CATALOGADO - - - - - ÁMBITO DA PARCELA AFECTADA POLO ELEMENTO CATALOGADO		



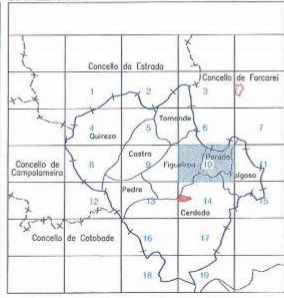
**CONCELLO DE CERDEÑO**  
**PLAN XERAL DE ORDENACIÓN MUNICIPAL**



FOTOGRAFIA



LOCALIZACIÓN



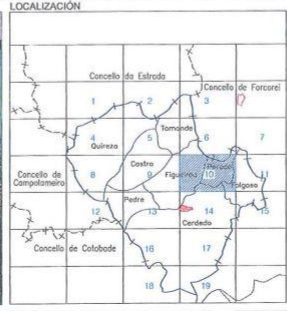
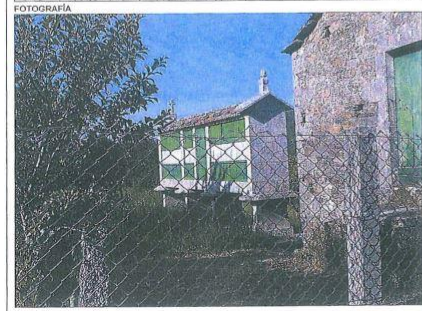
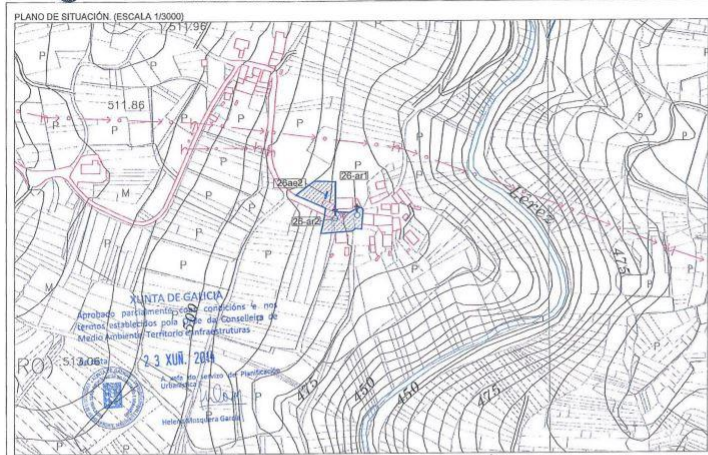
**PATRIMONIO ARQUITECTÓNICO - ETNOGRÁFICO**

<b>DENOMINACIÓN DO BEN</b> IGREXA PARRROQUIAL DE SAN PEDRO DE PARADA		<b>REFERENCIA Nº</b> 25-AR-2						
<b>EMPRAZAMENTO</b> PARROQUIA: SAN PEDRO DE PARADA LUGAR: MOUREIRA								
<b>TITULARIDADE</b> ECLESIASTICA CONCELLO DE CERDEÑO								
<b>GRADO DE PROTECCIÓN</b> INTEGRAL Aprobado por: <i>[Signature]</i> En Data: 28/02/2014 O. Secretarías								
<b>ORDENANZA DE APLICACIÓN</b> ORDENANZA Nº: 9, Nº 10, Nº 11, Nº 12/ART. 83								
<b>ESTADO DE CONSERVACIÓN</b> B0	<b>OBRAS PERMITIDAS</b> 1/2							
<b>DESCRIPCIÓN HISTÓRICA, TIPOLÓXICA E CONSTRUCTIVA</b> IGREXA DO SÉCULO XVIII. DUNHA NAVE, CABECEIRA DE PLANTA CADRADA E CORPO ADOSADO LATERAL. MUROS DE CANTERÍA. PORTADA ALINTEADA CON PRINCULOS. ESPADANA CON DOUS ANOS E FRONTÓN TRIANGULAR CON 3 PINACULES DE REMATE. CONTRAFORTES NOS MUROS LATERAIS. MURO QUE FECHA O RECINTO DA IGREXA E DO CEMENTERIO, AFUNDIDO RESPECTO DA ESTRADA E O CONTORNO.								
<b>DESCRIPCIÓN DO CONTORNO</b> O CONTORNO DA IGREXA PARRROQUIAL ESTÁ FORMADO SOBRE TODO POR PRADOS. ATÓPASE ILADA E UNHA SERIE DE ÁRBORES SALPICAN A PAISAXE. TEN O MESMO PERIGO QUE A MAIOR PARTE DAS IGREXAS PARRROQUIAIS DO CONCELLO. SER FAGOCITADA POLO CRECEMENTO DO CEMENTERIO NO CAMIÑO QUE LEVA A ELA-199 UN CRUCIFIXO DE GRAN BELEZA.								
<b>TIPO DE SOLO NO QUE SE ATOPA O BEN</b> SOLO RÚSTICO								
<table border="0"> <tr> <td>1 - CONSERVACIÓN</td> <td>3 - CONSOLIDACIÓN</td> <td>5 - REESTRUCTURACIÓN</td> </tr> <tr> <td>2 - RESTAURACIÓN</td> <td>4 - REHABILITACIÓN</td> <td></td> </tr> </table>			1 - CONSERVACIÓN	3 - CONSOLIDACIÓN	5 - REESTRUCTURACIÓN	2 - RESTAURACIÓN	4 - REHABILITACIÓN	
1 - CONSERVACIÓN	3 - CONSOLIDACIÓN	5 - REESTRUCTURACIÓN						
2 - RESTAURACIÓN	4 - REHABILITACIÓN							
<table border="0"> <tr> <td></td> <td>ELEMENTO CATALOGADO</td> </tr> <tr> <td></td> <td>PROTECCIÓN ELEMENTO CATALOGADO</td> </tr> <tr> <td></td> <td>ÁMBITO DA PARCELA AFECTADA POLO ELEMENTO CATALOGADO</td> </tr> </table>				ELEMENTO CATALOGADO		PROTECCIÓN ELEMENTO CATALOGADO		ÁMBITO DA PARCELA AFECTADA POLO ELEMENTO CATALOGADO
	ELEMENTO CATALOGADO							
	PROTECCIÓN ELEMENTO CATALOGADO							
	ÁMBITO DA PARCELA AFECTADA POLO ELEMENTO CATALOGADO							





CONCELLO DE CERDEDO  
PLAN XERAL DE ORDENACIÓN MUNICIPAL



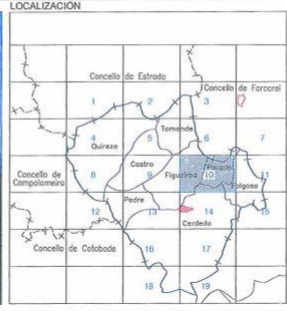
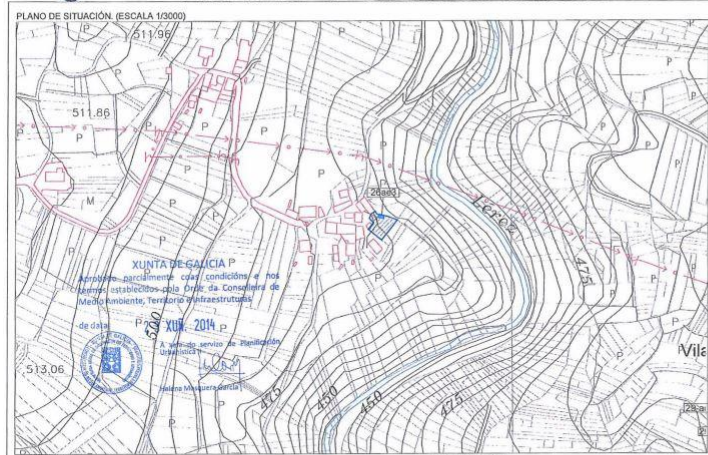
PATRIMONIO ARQUITECTÓNICO - ETNOGRÁFICO

DENOMINACIÓN DO BEN HÓRREO	REFERENCIA 26-AE-2*																																			
EMPRAZAMENTO PARROQUIA: SAN PEDRO DE PARADA LUGAR: PARADA	GRUPO HÓRREO 2																																			
TITULARIDADE PRIVADA	CONCELLO DE CERDEDO																																			
GRAD DE PROTECCIÓN INTEGRAL	Aprobado por: <i>[Signature]</i> En Data: <i>[Date]</i>																																			
ORDENANZA DE APLICACIÓN ORDENANZA Nº 7, Nº 8, Nº 11 / ART. 83	<i>[Signature]</i>																																			
ESTADO DE CONSERVACIÓN B0	OBRAS PERMITIDAS 1 / 2 / 3																																			
DESCRIPCIÓN HISTÓRICA, TIPOLÓXICA E CONSTRUCTIVA																																				
<table border="1"> <thead> <tr> <th></th> <th>Nº DE VANDOS</th> <th>CELEIRO</th> <th>COSTAIS</th> <th>Nº CINTAS</th> <th>CUBERTA</th> <th>PORTA</th> </tr> </thead> <tbody> <tr> <td>HÓRREO 1</td> <td>3</td> <td>si</td> <td>de pedras</td> <td>2</td> <td>de madeira</td> <td>de madeira</td> </tr> <tr> <td>HÓRREO 2</td> <td></td> <td></td> <td></td> <td></td> <td></td> <td></td> </tr> <tr> <td>HÓRREO 3</td> <td></td> <td></td> <td></td> <td></td> <td></td> <td></td> </tr> <tr> <td>HÓRREO 4</td> <td></td> <td></td> <td></td> <td></td> <td></td> <td></td> </tr> </tbody> </table>			Nº DE VANDOS	CELEIRO	COSTAIS	Nº CINTAS	CUBERTA	PORTA	HÓRREO 1	3	si	de pedras	2	de madeira	de madeira	HÓRREO 2							HÓRREO 3							HÓRREO 4						
	Nº DE VANDOS	CELEIRO	COSTAIS	Nº CINTAS	CUBERTA	PORTA																														
HÓRREO 1	3	si	de pedras	2	de madeira	de madeira																														
HÓRREO 2																																				
HÓRREO 3																																				
HÓRREO 4																																				
<table border="1"> <thead> <tr> <th></th> <th>CRUZ</th> <th>FRÁGULO</th> <th>DOELAS</th> <th>FENAS</th> <th>OUTROS</th> </tr> </thead> <tbody> <tr> <td>HÓRREO 1</td> <td>si</td> <td>si</td> <td>si</td> <td>si</td> <td>si</td> </tr> <tr> <td>HÓRREO 2</td> <td></td> <td></td> <td></td> <td></td> <td></td> </tr> <tr> <td>HÓRREO 3</td> <td></td> <td></td> <td></td> <td></td> <td></td> </tr> <tr> <td>HÓRREO 4</td> <td></td> <td></td> <td></td> <td></td> <td></td> </tr> </tbody> </table>			CRUZ	FRÁGULO	DOELAS	FENAS	OUTROS	HÓRREO 1	si	si	si	si	si	HÓRREO 2						HÓRREO 3						HÓRREO 4										
	CRUZ	FRÁGULO	DOELAS	FENAS	OUTROS																															
HÓRREO 1	si	si	si	si	si																															
HÓRREO 2																																				
HÓRREO 3																																				
HÓRREO 4																																				
DESCRIPCIÓN DO CONTORNO O HÓRREO ATÓPASE NUNHA FINCA PARTICULAR NO CENTRO DO NÚCLEO DE PARADA CONSTITUÍNDOLA REFERENCIA E CHAMA A ATENCIÓN POLA SÚA ESTRUCTURA DE PEDRA E POLO SEU BO ESTADO DE CONSERVACIÓN.																																				
TIPO DE SOLO NO QUE SE ATOPA O BEN SOLO DE NÚCLEO RURAL																																				
<table border="0"> <tr> <td>1 - CONSERVACIÓN</td> <td>3 - CONSOLIDACIÓN</td> <td>5 - REESTRUCTURACIÓN</td> </tr> <tr> <td>2 - RESTAURACIÓN</td> <td>4 - REHABILITACIÓN</td> <td></td> </tr> </table>		1 - CONSERVACIÓN	3 - CONSOLIDACIÓN	5 - REESTRUCTURACIÓN	2 - RESTAURACIÓN	4 - REHABILITACIÓN																														
1 - CONSERVACIÓN	3 - CONSOLIDACIÓN	5 - REESTRUCTURACIÓN																																		
2 - RESTAURACIÓN	4 - REHABILITACIÓN																																			
<table border="0"> <tr> <td></td> <td>ELEMENTO CATALOGADO</td> </tr> <tr> <td></td> <td>PROTECCIÓN ELEMENTO CATALOGADO</td> </tr> </table>			ELEMENTO CATALOGADO		PROTECCIÓN ELEMENTO CATALOGADO																															
	ELEMENTO CATALOGADO																																			
	PROTECCIÓN ELEMENTO CATALOGADO																																			





**CONCELLO DE CERDEDO**  
**PLAN XERAL DE ORDENACIÓN MUNICIPAL**



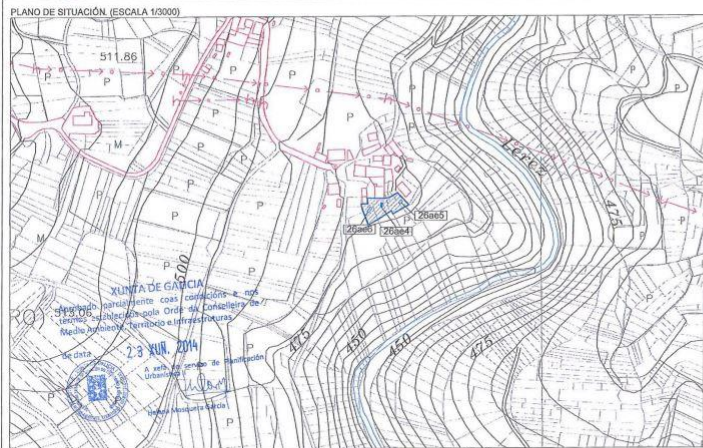
**PATRIMONIO ARQUITECTÓNICO - ETNOGRÁFICO**

DENOMINACIÓN DO BEN HÓRREO		REFERENCIA 26-AE-3*				
EMPRAZAMENTO PARROQUIA: SAN PEDRO DE PARADA LUGAR: PARADA		GRUPO HÓRREO 2				
TITULARIDADE PRIVADA <b>CONCELLO DE CERDEDO</b>						
GRAD DE PROTECCIÓN INTEGRAL Aprobado por: <i>[Signature]</i> En Data: <i>28/09/2014</i> O Secretario: <i>[Signature]</i>						
ORDENANZA DE APLICACIÓN ORDENANZA Nº 7, Nº 11 / ART. 83						
ESTADO DE CONSERVACIÓN REGULAR	OBRAS PERMITIDAS 1 / 2 / 3					
DESCRIPCIÓN HISTÓRICA, TIPOLÓXICA E CONSTRUCTIVA						
HÓRREO 1	Nº DE MANOS 2	CELEIRO sim	COESTAS EN PARALELO (3-4 BARR)	Nº CINTAS 2	CUBERTA de solo para (20 metros)	PORTA 100-150 BARR
HÓRREO 2						
HÓRREO 3						
HÓRREO 4						
HÓRREO 1	CRUZ	PIÑALELO	DOELAS	PENALS	OUTROS	
HÓRREO 2						
HÓRREO 3						
HÓRREO 4						
DESCRIPCIÓN DO CONTORNO O HÓRREO ATÓPASE NUNHA FINCA PARTICULAR NO FONDO DO NÚCLEO DE PARADA, CONSTITUÍRE UNHA REFERENCIA E CHAMA A ATENCIÓN POLA SÚA ESTRUCTURA DE PEDRA, E POLA SÚA BOA SITUACIÓN.						
TIPO DE SOLO NO QUE SE ATOPA O BEN SOLO DE NÚCLEO RURAL						
1 - CONSERVACIÓN    3 - CONSOLIDACIÓN    5 - REESTRUCTURACIÓN 2 - RESTAURACIÓN    4 - REHABILITACIÓN						
■ ELEMEN TO CATALOGADO ▨ PROTECCIÓN ELEMEN TO CATALOGADO						





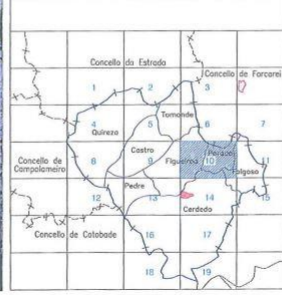
**CONCELLO DE CERDEDO**  
**PLAN XERAL DE ORDENACIÓN MUNICIPAL**



FOTOGRAFÍA



LOCALIZACIÓN



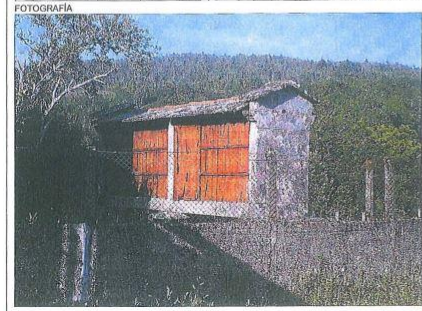
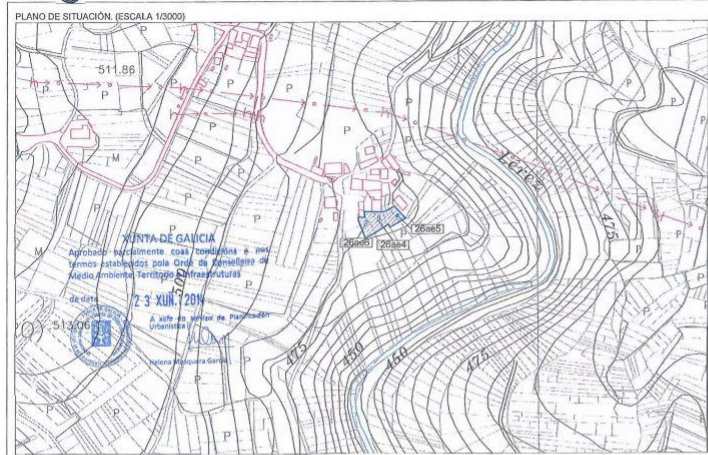
**PATRIMONIO ARQUITECTÓNICO - ETNOGRÁFICO**

DENOMINACIÓN DO BEN HÓRREO		REFERENCIA 26-AE-4				
EMPRAZAMENTO PARROQUIA: SAN PEDRO DE PARADA LUGAR: PARADA		GRUPO HORREO 2				
TITULARIDADE PRIVADA						
GRADO DE PROTECCIÓN INTEGRAL						
ORDENANZA DE APLICACIÓN ORDENANZA Nº 7, Nº 9, Nº 11, Nº 15/ AET. 83						
ESTADO DE CONSERVACIÓN BO		OBRAS PERMITIDAS 1/2/3				
DESCRIPCIÓN HISTÓRICA, TIPOLÓXICA E CONSTRUCTIVA						
	Nº DE VANOS	ESELEIRO	COSTAIS	Nº CINTAS	CUBERTA	PORTA
HÓRREO 1	2	este	de madeira	1	de madeira plana, de madeira en trazo	
HÓRREO 2						
HÓRREO 3						
HÓRREO 4						
	CRUZ	PIÑACULO	DOELAS	PENNIS	OUTROS	
HÓRREO 1	#	#	#	#		
HÓRREO 2						
HÓRREO 3						
HÓRREO 4						
DESCRIPCIÓN DO CONTORNO O HÓRREO ATÓPASE NUNHA FINCA PARTICULAR NO FONDO DO HÚCLEO DE PARADA. CONSTITUE UNHA REFERENCIA E CHAMA A ATENCIÓN POLA SÚA ESTRUCTURA DE PEDRA, E POLO SEU BO ESTADO DE CONSERVACIÓN						
TIPO DE SOLO NO QUE SE ATOPA O BEN SOLO DE NÚCLEO RURAL						
1 - CONSERVACIÓN		3 - CONSOLIDACIÓN		5 - REESTRUTURACIÓN		
2 - RESTAURACIÓN		4 - REHABILITACIÓN				
<div style="display: flex; justify-content: space-between;"> <div style="width: 40%;"> <div style="background-color: #0070C0; width: 15px; height: 10px; display: inline-block; margin-right: 5px;"></div> ELEMENTO CATALOGADO         </div> <div style="width: 40%;"> <div style="border: 1px solid black; width: 15px; height: 10px; display: inline-block; margin-right: 5px;"></div> PROTECCIÓN ELEMENTO CATALOGADO         </div> </div>						





**CONCELLO DE CERDEDO**  
**PLAN XERAL DE ORDENACIÓN MUNICIPAL**



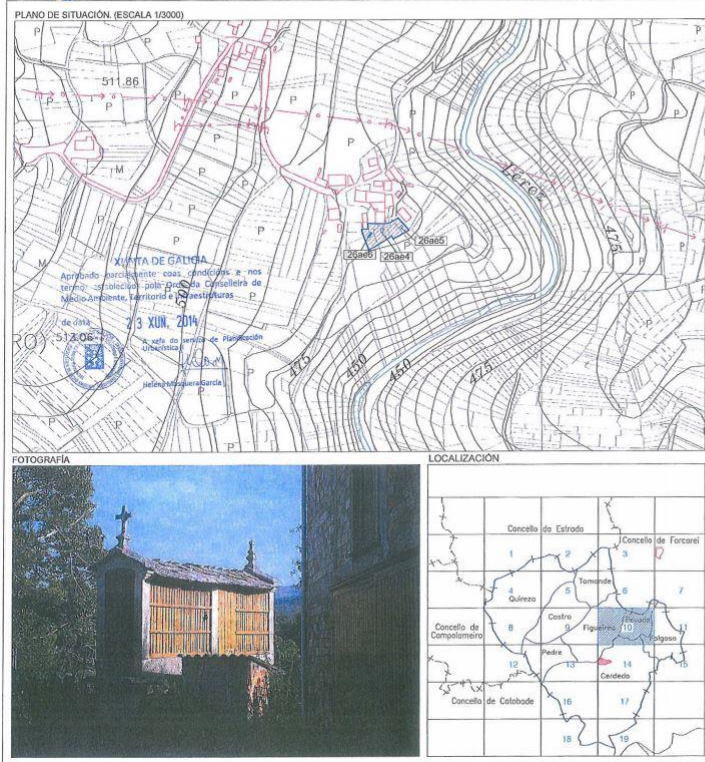
**PATRIMONIO ARQUITECTÓNICO - ETNOGRÁFICO**

DENOMINACIÓN DO BEN HÓRREO		REFERENCIA 26-AE-5				
EMPRAZAMENTO PARROQUIA: SAN PEDRO DE PARADA LUGAR: PARADA		GRUPO HÓRREO 2				
TITULARIDADE PRIVADA						
GRAO DE PROTECCIÓN INTEGRAL Aprobado por: <i>R. Rodríguez</i> <i>Alcalde</i> En Data: <i>23 de xuño de 2014</i> O Secretario:						
ORDENANZA DE APLICACIÓN ORDENANZA Nº 7, Nº 8, Nº 11, Nº 15 / 1973-83						
ESTADO DE CONSERVACIÓN BO		OBRAS PERMITIDAS 1/2/3				
DESCRIPCIÓN HISTÓRICA, TIPOLÓXICA E CONSTRUTIVA						
Nº DE VANOS	CELEIRO	COSTAIS	Nº CINTAS	CUBERTA	PORTA	
HÓRREO 1	2	222	40-60/300	2	80-20/2	21/10/1984 (L. 20/84)
HÓRREO 2						
HÓRREO 3						
HÓRREO 4						
	CRUZ	PIÑALEIRO	DOELAS	PENIAS	OUTROS	
HÓRREO 1	si	si	si	si		
HÓRREO 2						
HÓRREO 3						
HÓRREO 4						
DESCRIPCIÓN DO CONTORNO O HÓRREO ATÓPASE NUNHA FINCA PARTICULAR NO FONDO DO NÚCLEO DE PARADA. CONSTITUE UNHA REFERENCIA E CHAMA A ATENCIÓN POLA SÚA ESTRUCTURA DE PEDRA E POLO SEU BO ESTADO DE CONSERVACIÓN.						
TIPO DE SOLO NO QUE SE ATOPA O BEN SOLO RÓSTICO						
1 - CONSERVACIÓN    3 - CONSOLIDACIÓN    5 - REESTRUCTURACIÓN 2 - RESTAURACIÓN    4 - REHABILITACIÓN						
■ ELEMENTO CATALOGADO ▨ PROTECCIÓN ELEMENTO CATALOGADO						





**CONCELLO DE CERDEDO**  
**PLAN XERAL DE ORDENACIÓN MUNICIPAL**



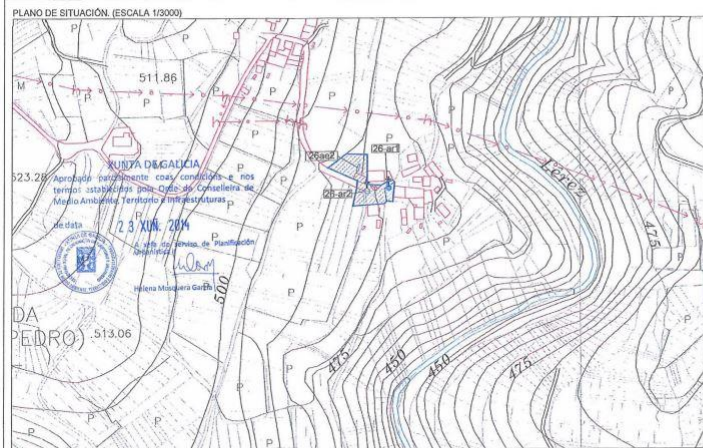
**PATRIMONIO ARQUITECTÓNICO - ETNOGRÁFICO**

DENOMINACIÓN DO BEN HORREO	REFERENCIA 26-AE-6																																			
EMPRAZAMENTO PARROQUIA : SAN PEDRO DE PARADA LUGAR : PARADA	GRUPO HORREO 2																																			
TITULARIDADE PREVADA 																																				
GRADO DE PROTECCIÓN INTEGRAL Aprobado por: En Data:																																				
ORDENANZA DE APLICACIÓN ORDENANZA Nº 7, Nº 9, Nº 11, Nº 15 / ART. 83																																				
ESTADO DE CONSERVACIÓN B0	OBRAS PERMITIDAS -1/2/3																																			
DESCRIPCIÓN HISTÓRICA, TIPOLÓXICA E CONSTRUCTIVA																																				
<table border="1"> <thead> <tr> <th></th> <th>Nº DE VANDOS</th> <th>CELEIRO</th> <th>COSTAIS</th> <th>Nº CINTAS</th> <th>CUBERTA</th> <th>PORTA</th> </tr> </thead> <tbody> <tr> <td>HORREO 1</td> <td>8</td> <td>NO</td> <td>de madeira</td> <td>2</td> <td>de madeira pintada</td> <td>de madeira pintada</td> </tr> <tr> <td>HORREO 2</td> <td></td> <td></td> <td></td> <td></td> <td></td> <td></td> </tr> <tr> <td>HORREO 3</td> <td></td> <td></td> <td></td> <td></td> <td></td> <td></td> </tr> <tr> <td>HORREO 4</td> <td></td> <td></td> <td></td> <td></td> <td></td> <td></td> </tr> </tbody> </table>			Nº DE VANDOS	CELEIRO	COSTAIS	Nº CINTAS	CUBERTA	PORTA	HORREO 1	8	NO	de madeira	2	de madeira pintada	de madeira pintada	HORREO 2							HORREO 3							HORREO 4						
	Nº DE VANDOS	CELEIRO	COSTAIS	Nº CINTAS	CUBERTA	PORTA																														
HORREO 1	8	NO	de madeira	2	de madeira pintada	de madeira pintada																														
HORREO 2																																				
HORREO 3																																				
HORREO 4																																				
<table border="1"> <thead> <tr> <th></th> <th>CRUZ</th> <th>FINÁCILO</th> <th>DELAGS</th> <th>PEÑAS</th> <th>OUTROS</th> </tr> </thead> <tbody> <tr> <td>HORREO 1</td> <td>si</td> <td>si</td> <td>si</td> <td>si</td> <td></td> </tr> <tr> <td>HORREO 2</td> <td></td> <td></td> <td></td> <td></td> <td></td> </tr> <tr> <td>HORREO 3</td> <td></td> <td></td> <td></td> <td></td> <td></td> </tr> <tr> <td>HORREO 4</td> <td></td> <td></td> <td></td> <td></td> <td></td> </tr> </tbody> </table>			CRUZ	FINÁCILO	DELAGS	PEÑAS	OUTROS	HORREO 1	si	si	si	si		HORREO 2						HORREO 3						HORREO 4										
	CRUZ	FINÁCILO	DELAGS	PEÑAS	OUTROS																															
HORREO 1	si	si	si	si																																
HORREO 2																																				
HORREO 3																																				
HORREO 4																																				
DESCRIPCIÓN DO CONTORNO O HORREO ATÓPASE NUNHA FINCA PARTICULAR NO FONDO DO NÚCLEO DE PARADA CONSTITUE UNHA REFERENCIA E CHAMA A ATENCIÓN POLA SÚA ESTRUCTURA DE PEDRA, E POLO SEU BO ESTADO DE CONSERVACIÓN.																																				
TIPO DE SOLO NO QUE SE ATOPA O BEN SOLO DE NÚCLEO RURAL.																																				
1 - CONSERVACIÓN    3 - CONSOLIDACIÓN    5 - REESTRUTURACIÓN 2 - RESTAURACIÓN    4 - REHABILITACIÓN																																				





**CONCELLO DE CERDEDO**  
**PLAN XERAL DE ORDENACIÓN MUNICIPAL**



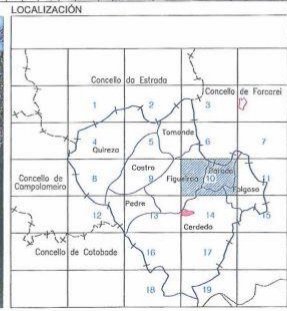
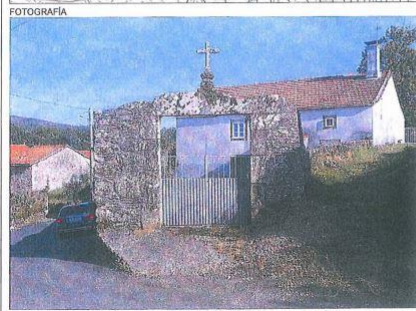
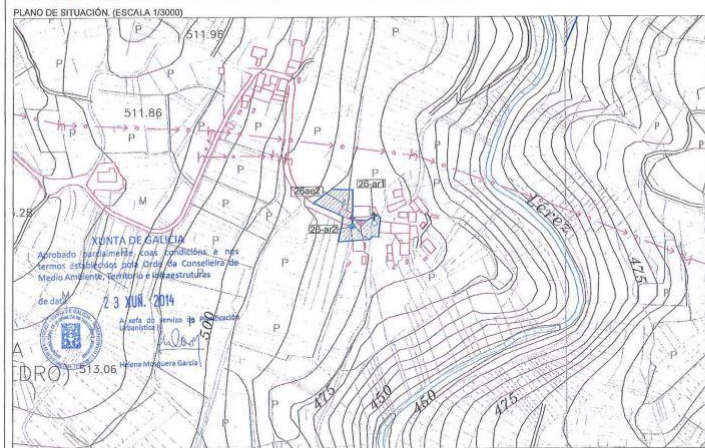
**PATRIMONIO ARQUITECTÓNICO - ETNOGRÁFICO**

<b>DENOMINACIÓN DO BEN</b> TALLA DE SANTO EN MURO DE PECHÉ		<b>REFERENCIA</b> Nº 26-AR-1
<b>EMPRAZAMENTO</b> PARROQUIA: SAN PEDRO DE PARADA LUGAR: PARADA		
<b>TITULARIDADE</b> PRIVADA		
<b>GRAO DE PROTECCIÓN</b> Aprobado por: Plano de Ordenación Municipal INTEGRAL En Bón:		
<b>ORDENANZA DE APLICACIÓN</b> ORDENANZA Nº 7, Nº S 1º E 11 / ART. 83		
<b>ESTADO DE CONSERVACIÓN</b> REGULAR	<b>OBRAS PERMITIDAS</b> 1	
<b>DESCRIPCIÓN HISTÓRICA, TIPOLÓXICA E CONSTRUCTIVA</b> IMAXE DE SANTO DUNS 50CM DE ALTURA, FETA EN GRANITO E COLOCADA NUNHA PEÑA SOBRE A PORTA DE ACCESO Á LANHA PROPIEDAD PRIVADA. REPRESENTA A UN SANTO VESTIDO CON HÁBITO E CUNHA PLUMA DE AVE NA MAN DEREITA E O QUE SEMELLA SER UN TINTIEIRO NA OUTRA.		
<b>DESCRIPCIÓN DO CONTORNO</b> ATÓPASE NA PORTA DE ENTRADA DUNHA PROPIEDAD PARTICULAR, NO MEDIO DO NÚCLEO DE PARADA, DE XEITO QUE O CONTORNO FORMAN AS CASAS DO NÚCLEO.		
<b>TIPO DE SOLO NO QUE SE ATOPA O BEN</b> SOLO DE NÚCLEO RURAL		
1 - CONSERVACIÓN	3 - CONSOLIDACIÓN	5 - REESTRUCTURACIÓN
2 - RESTAURACIÓN	4 - REHABILITACIÓN	
ELEMENTO CATALOGADO PROTECCIÓN ELEMENTO CATALOGADO ÁMBITO DA PARCELA AFECTADA POLO ELEMENTO CATALOGADO		





**CONCELLO DE CERDEDO**  
**PLAN XERAL DE ORDENACIÓN MUNICIPAL**



**PATRIMONIO ARQUITECTÓNICO - ETNOGRÁFICO**

DENOMINACIÓN DO BEN CRUZ EN MURO DE PECHÉ	REFERENCIA Nº 26-AR-2						
EMPLAZAMENTO PARROQUIA: SAN PEDRO DE PARADA LUGAR: PARADA							
TITULARIDADE PRIVADA CONCELLO DE CERDEDO Aprobado por Pleno Municipal							
GRAO DE PROTECCIÓN En Data 28/02/2014 INTEGRAL O Secretario							
ORDENANZA DE APLICACIÓN ORDENANZA Nº 7, Nº 9, Nº 11 / ART. 83							
ESTADO DE CONSERVACIÓN REGULAR	OBRAS PERMITIDAS 1						
DESCRIPCIÓN HISTÓRICA, TIPOLÓXICA E CONSTRUCTIVA CRUZ DE PEDRA COLOCADA SOBRE PORTALÓN DE ENTRADA A PROPIEDAD PARTICULAR. CRUZ LATINA DE SECCIÓN RECTANGULAR BISELADA, SEN IMAXE E CUNHA BASE DE VARIAS MOLDURAS E UNHA GORXA. O LINTEL NO QUE SE APOIA É DUNHA PEZA E IRREGULAR.							
DESCRIPCIÓN DO CONTORNO ATÓPASE NA PORTA DE ENTRADA DUNHA PROPIEDAD PARTICULAR, NO MEDIO DO NÚCLEO DE PARADA, DE XEITO QUE O CONTORNO FORMANDO AS CASAS DO NÚCLEO.							
TIPO DE SOLO NO QUE SE ATOPA O BEN SOLO DE NÚCLEO RURAL							
<table border="0"> <tr> <td>1 - CONSERVACIÓN</td> <td>3 - CONSOLIDACIÓN</td> <td>5 - REESTRUCTURACIÓN</td> </tr> <tr> <td>2 - RESTAURACIÓN</td> <td>4 - REHABILITACIÓN</td> <td></td> </tr> </table>		1 - CONSERVACIÓN	3 - CONSOLIDACIÓN	5 - REESTRUCTURACIÓN	2 - RESTAURACIÓN	4 - REHABILITACIÓN	
1 - CONSERVACIÓN	3 - CONSOLIDACIÓN	5 - REESTRUCTURACIÓN					
2 - RESTAURACIÓN	4 - REHABILITACIÓN						
<table border="0"> <tr> <td></td> <td>ELEMENTO CATALOGADO</td> </tr> <tr> <td></td> <td>PROTECCIÓN ELEMENTO CATALOGADO</td> </tr> <tr> <td></td> <td>ÁMBITO DA PARCELA AFECTADA POLO ELEMENTO CATALOGADO</td> </tr> </table>			ELEMENTO CATALOGADO		PROTECCIÓN ELEMENTO CATALOGADO		ÁMBITO DA PARCELA AFECTADA POLO ELEMENTO CATALOGADO
	ELEMENTO CATALOGADO						
	PROTECCIÓN ELEMENTO CATALOGADO						
	ÁMBITO DA PARCELA AFECTADA POLO ELEMENTO CATALOGADO						