



# ANEXO I. RELACIÓN DE PARCELAS





**No seguinte anexo inclúese:**

- Parcelas incluídas no perímetro, parcelas excluídas e as súas causas de exclusión, así como a relación das parcelas das que non foi posible localizar ás súas persoas titulares.
- O parcelario interior, xunto coa aptitude ou aptitudes produtivas de cada parcela.





CONCELLO	POLÍGONO	PARCELA	REFERENCIA CATASTRAL	ÁREA (m <sup>2</sup> )	SITUACIÓN	NOTAS	APROVEITAMENTO PREFERENTE	APROVEITAMENTO SECUNDARIO
A Gudiña	17	1	32035A01700001	683	Adherida		Gandaría en extensivo / Cultivos complementarios / Actividade complementaria: Apicultura	Plantación de arborado para obtención de froito / Actividade complementaria: Apicultura
A Gudiña	17	2	32035A01700002	190	Adherida		Gandaría en extensivo / Cultivos complementarios / Actividade complementaria: Apicultura	Plantación de arborado para obtención de froito / Actividade complementaria: Apicultura
A Gudiña	17	3	32035A01700003	6459	Adherida		Gandaría en extensivo / Cultivos complementarios / Actividade complementaria: Apicultura	Plantación de arborado para obtención de froito / Actividade complementaria: Apicultura
A Gudiña	17	7	32035A01700007	1795	Adherida		Gandaría en extensivo / Cultivos complementarios / Actividade complementaria: Apicultura	Plantación de arborado para obtención de froito / Actividade complementaria: Apicultura
A Gudiña	17	8	32035A01700008	1510	Adherida		Gandaría en extensivo / Cultivos complementarios / Actividade complementaria: Apicultura	Plantación de arborado para obtención de froito / Actividade complementaria: Apicultura





CONCELLO	POLÍGONO	PARCELA	REFERENCIA CATASTRAL	ÁREA (m <sup>2</sup> )	SITUACIÓN	NOTAS	APROVEITAMENTO PREFERENTE	APROVEITAMENTO SECUNDARIO
A Gudiña	17	9	32035A01700009	386	Adherida		Gandaría en extensivo / Cultivos complementarios / Actividade complementaria: Apicultura	Plantación de arborado para obtención de froito / Actividade complementaria: Apicultura
A Gudiña	17	10	32035A01700010	4562	Adherida		Gandaría en extensivo / Cultivos complementarios / Actividade complementaria: Apicultura	Plantación de arborado para obtención de froito / Actividade complementaria: Apicultura
A Gudiña	17	11	32035A01700011	4337	Adherida		Gandaría en extensivo / Cultivos complementarios / Actividade complementaria: Apicultura	Plantación de arborado para obtención de froito / Actividade complementaria: Apicultura
A Gudiña	17	31	32035A01700031	1301	Adherida		Gandaría en extensivo / Cultivos complementarios / Actividade complementaria: Apicultura	Plantación de arborado para obtención de froito / Actividade complementaria: Apicultura
A Gudiña	17	32	32035A01700032	1059	Adherida		Gandaría en extensivo / Cultivos complementarios / Actividade complementaria: Apicultura	Plantación de arborado para obtención de froito / Actividade complementaria: Apicultura





CONCELLO	POLÍGONO	PARCELA	REFERENCIA CATASTRAL	ÁREA (m <sup>2</sup> )	SITUACIÓN	NOTAS	APROVEITAMENTO PREFERENTE	APROVEITAMENTO SECUNDARIO
A Gudiña	17	33	32035A01700033	6867	Adherida		Gandaría en extensivo / Cultivos complementarios / Actividade complementaria: Apicultura	Plantación de arborado para obtención de froito / Actividade complementaria: Apicultura
A Gudiña	17	39	32035A01700039	2623	Adherida		Gandaría en extensivo / Cultivos complementarios / Actividade complementaria: Apicultura	Plantación de arborado para obtención de froito / Actividade complementaria: Apicultura
A Gudiña	17	40	32035A01700040	2664	Adherida		Gandaría en extensivo / Cultivos complementarios / Actividade complementaria: Apicultura	Plantación de arborado para obtención de froito / Actividade complementaria: Apicultura
A Gudiña	17	41	32035A01700041	5439	Adherida		Gandaría en extensivo / Cultivos complementarios / Actividade complementaria: Apicultura	Plantación de arborado para obtención de froito / Actividade complementaria: Apicultura
A Gudiña	17	42	32035A01700042	1260	Adherida		Gandaría en extensivo / Cultivos complementarios / Actividade complementaria: Apicultura	Plantación de arborado para obtención de froito / Actividade complementaria: Apicultura





CONCELLO	POLÍGONO	PARCELA	REFERENCIA CATASTRAL	ÁREA (m <sup>2</sup> )	SITUACIÓN	NOTAS	APROVEITAMENTO PREFERENTE	APROVEITAMENTO SECUNDARIO
A Gudiña	17	43	32035A01700043	1371	Adherida		Gandaría en extensivo / Cultivos complementarios / Actividade complementaria: Apicultura	Plantación de arborado para obtención de froito / Actividade complementaria: Apicultura
A Gudiña	17	44	32035A01700044	1776	Adherida		Gandaría en extensivo / Cultivos complementarios / Actividade complementaria: Apicultura	Plantación de arborado para obtención de froito / Actividade complementaria: Apicultura
A Gudiña	17	45	32035A01700045	2012	Adherida		Gandaría en extensivo / Cultivos complementarios / Actividade complementaria: Apicultura	Plantación de arborado para obtención de froito / Actividade complementaria: Apicultura
A Gudiña	17	46	32035A01700046	815	Adherida		Gandaría en extensivo / Cultivos complementarios / Actividade complementaria: Apicultura	Plantación de arborado para obtención de froito / Actividade complementaria: Apicultura
A Gudiña	17	47	32035A01700047	1296	Adherida		Gandaría en extensivo / Cultivos complementarios / Actividade complementaria: Apicultura	Plantación de arborado para obtención de froito / Actividade complementaria: Apicultura





CONCELLO	POLÍGONO	PARCELA	REFERENCIA CATASTRAL	ÁREA (m <sup>2</sup> )	SITUACIÓN	NOTAS	APROVEITAMENTO PREFERENTE	APROVEITAMENTO SECUNDARIO
A Gudiña	17	48	32035A01700048	1266	Adherida		Gandaría en extensivo / Cultivos complementarios / Actividade complementaria: Apicultura	Plantación de arborado para obtención de froito / Actividade complementaria: Apicultura
A Gudiña	17	49	32035A01700049	1558	Adherida		Gandaría en extensivo / Cultivos complementarios / Actividade complementaria: Apicultura	Plantación de arborado para obtención de froito / Actividade complementaria: Apicultura
A Gudiña	17	77	32035A01700077	2026	Adherida		Gandaría en extensivo / Cultivos complementarios / Actividade complementaria: Apicultura	Plantación de arborado para obtención de froito / Actividade complementaria: Apicultura
A Gudiña	17	78	32035A01700078	1069	Adherida		Gandaría en extensivo / Cultivos complementarios / Actividade complementaria: Apicultura	Plantación de arborado para obtención de froito / Actividade complementaria: Apicultura
A Gudiña	17	79	32035A01700079	999	Adherida		Gandaría en extensivo / Cultivos complementarios / Actividade complementaria: Apicultura	Plantación de arborado para obtención de froito / Actividade complementaria: Apicultura





CONCELLO	POLÍGONO	PARCELA	REFERENCIA CATASTRAL	ÁREA (m <sup>2</sup> )	SITUACIÓN	NOTAS	APROVEITAMENTO PREFERENTE	APROVEITAMENTO SECUNDARIO
A Gudiña	17	80	32035A01700080	262	Adherida		Gandaría en extensivo / Cultivos complementarios / Actividade complementaria: Apicultura	Plantación de arborado para obtención de froito / Actividade complementaria: Apicultura
A Gudiña	17	81	32035A01700081	439	Adherida		Gandaría en extensivo / Cultivos complementarios / Actividade complementaria: Apicultura	Plantación de arborado para obtención de froito / Actividade complementaria: Apicultura
A Gudiña	17	82	32035A01700082	364	Adherida		Gandaría en extensivo / Cultivos complementarios / Actividade complementaria: Apicultura	Plantación de arborado para obtención de froito / Actividade complementaria: Apicultura
A Gudiña	17	83	32035A01700083	420	Adherida		Gandaría en extensivo / Cultivos complementarios / Actividade complementaria: Apicultura	Plantación de arborado para obtención de froito / Actividade complementaria: Apicultura
A Gudiña	17	84	32035A01700084	587	Adherida		Gandaría en extensivo / Cultivos complementarios / Actividade complementaria: Apicultura	Plantación de arborado para obtención de froito / Actividade complementaria: Apicultura







CONCELLO	POLÍGONO	PARCELA	REFERENCIA CATASTRAL	ÁREA (m <sup>2</sup> )	SITUACIÓN	NOTAS	APROVEITAMENTO PREFERENTE	APROVEITAMENTO SECUNDARIO
A Gudiña	17	85	32035A01700085	1019	Adherida		Gandaría en extensivo / Cultivos complementarios / Actividade complementaria: Apicultura	Plantación de arborado para obtención de froito / Actividade complementaria: Apicultura
A Gudiña	17	86	32035A01700086	317	Adherida		Gandaría en extensivo / Cultivos complementarios / Actividade complementaria: Apicultura	Plantación de arborado para obtención de froito / Actividade complementaria: Apicultura
A Gudiña	17	87	32035A01700087	435	Adherida		Gandaría en extensivo / Cultivos complementarios / Actividade complementaria: Apicultura	Plantación de arborado para obtención de froito / Actividade complementaria: Apicultura
A Gudiña	17	88	32035A01700088	692	Adherida		Gandaría en extensivo / Cultivos complementarios / Actividade complementaria: Apicultura	Plantación de arborado para obtención de froito / Actividade complementaria: Apicultura
A Gudiña	17	89	32035A01700089	595	Adherida		Gandaría en extensivo / Cultivos complementarios / Actividade complementaria: Apicultura	Plantación de arborado para obtención de froito / Actividade complementaria: Apicultura





CONCELLO	POLÍGONO	PARCELA	REFERENCIA CATASTRAL	ÁREA (m <sup>2</sup> )	SITUACIÓN	NOTAS	APROVEITAMENTO PREFERENTE	APROVEITAMENTO SECUNDARIO
A Gudiña	17	90	32035A01700090	661	Adherida		Gandaría en extensivo / Cultivos complementarios / Actividade complementaria: Apicultura	Plantación de arborado para obtención de froito / Actividade complementaria: Apicultura
A Gudiña	17	91	32035A01700091	307	Adherida		Gandaría en extensivo / Cultivos complementarios / Actividade complementaria: Apicultura	Plantación de arborado para obtención de froito / Actividade complementaria: Apicultura
A Gudiña	17	92	32035A01700092	335	Adherida		Gandaría en extensivo / Cultivos complementarios / Actividade complementaria: Apicultura	Plantación de arborado para obtención de froito / Actividade complementaria: Apicultura
A Gudiña	17	93	32035A01700093	365	Adherida		Gandaría en extensivo / Cultivos complementarios / Actividade complementaria: Apicultura	Plantación de arborado para obtención de froito / Actividade complementaria: Apicultura
A Gudiña	17	94	32035A01700094	497	Adherida		Gandaría en extensivo / Cultivos complementarios / Actividade complementaria: Apicultura	Plantación de arborado para obtención de froito / Actividade complementaria: Apicultura





CONCELLO	POLÍGONO	PARCELA	REFERENCIA CATASTRAL	ÁREA (m <sup>2</sup> )	SITUACIÓN	NOTAS	APROVEITAMENTO PREFERENTE	APROVEITAMENTO SECUNDARIO
A Gudiña	17	95	32035A01700095	721	Adherida		Gandaría en extensivo / Cultivos complementarios / Actividade complementaria: Apicultura	Plantación de arborado para obtención de froito / Actividade complementaria: Apicultura
A Gudiña	17	96	32035A01700096	408	Adherida		Gandaría en extensivo / Cultivos complementarios / Actividade complementaria: Apicultura	Plantación de arborado para obtención de froito / Actividade complementaria: Apicultura
A Gudiña	17	97	32035A01700097	2725	Adherida		Gandaría en extensivo / Cultivos complementarios / Actividade complementaria: Apicultura	Plantación de arborado para obtención de froito / Actividade complementaria: Apicultura
A Gudiña	17	98	32035A01700098	708	Adherida		Gandaría en extensivo / Cultivos complementarios / Actividade complementaria: Apicultura	Plantación de arborado para obtención de froito / Actividade complementaria: Apicultura
A Gudiña	17	99	32035A01700099	646	Adherida		Gandaría en extensivo / Cultivos complementarios / Actividade complementaria: Apicultura	Plantación de arborado para obtención de froito / Actividade complementaria: Apicultura





CONCELLO	POLÍGONO	PARCELA	REFERENCIA CATASTRAL	ÁREA (m <sup>2</sup> )	SITUACIÓN	NOTAS	APROVEITAMENTO PREFERENTE	APROVEITAMENTO SECUNDARIO
A Gudiña	17	100	32035A01700100	623	Adherida		Gandaría en extensivo / Cultivos complementarios / Actividade complementaria: Apicultura	Plantación de arborado para obtención de froito / Actividade complementaria: Apicultura
A Gudiña	17	101	32035A01700101	313	Adherida		Gandaría en extensivo / Cultivos complementarios / Actividade complementaria: Apicultura	Plantación de arborado para obtención de froito / Actividade complementaria: Apicultura
A Gudiña	17	102	32035A01700102	303	Adherida		Gandaría en extensivo / Cultivos complementarios / Actividade complementaria: Apicultura	Plantación de arborado para obtención de froito / Actividade complementaria: Apicultura
A Gudiña	17	103	32035A01700103	579	Adherida		Gandaría en extensivo / Cultivos complementarios / Actividade complementaria: Apicultura	Plantación de arborado para obtención de froito / Actividade complementaria: Apicultura
A Gudiña	17	104	32035A01700104	491	Adherida		Gandaría en extensivo / Cultivos complementarios / Actividade complementaria: Apicultura	Plantación de arborado para obtención de froito / Actividade complementaria: Apicultura





CONCELLO	POLÍGONO	PARCELA	REFERENCIA CATASTRAL	ÁREA (m <sup>2</sup> )	SITUACIÓN	NOTAS	APROVEITAMENTO PREFERENTE	APROVEITAMENTO SECUNDARIO
A Gudiña	17	105	32035A01700105	565	Adherida		Gandaría en extensivo / Cultivos complementarios / Actividade complementaria: Apicultura	Plantación de arborado para obtención de froito / Actividade complementaria: Apicultura
A Gudiña	17	106	32035A01700106	558	Adherida		Gandaría en extensivo / Cultivos complementarios / Actividade complementaria: Apicultura	Plantación de arborado para obtención de froito / Actividade complementaria: Apicultura
A Gudiña	17	107	32035A01700107	364	Adherida		Gandaría en extensivo / Cultivos complementarios / Actividade complementaria: Apicultura	Plantación de arborado para obtención de froito / Actividade complementaria: Apicultura
A Gudiña	17	108	32035A01700108	362	Adherida		Gandaría en extensivo / Cultivos complementarios / Actividade complementaria: Apicultura	Plantación de arborado para obtención de froito / Actividade complementaria: Apicultura
A Gudiña	17	109	32035A01700109	537	Adherida		Gandaría en extensivo / Cultivos complementarios / Actividade complementaria: Apicultura	Plantación de arborado para obtención de froito / Actividade complementaria: Apicultura





CONCELLO	POLÍGONO	PARCELA	REFERENCIA CATASTRAL	ÁREA (m <sup>2</sup> )	SITUACIÓN	NOTAS	APROVEITAMENTO PREFERENTE	APROVEITAMENTO SECUNDARIO
A Gudiña	17	110	32035A01700110	352	Adherida		Gandaría en extensivo / Cultivos complementarios / Actividade complementaria: Apicultura	Plantación de arborado para obtención de froito / Actividade complementaria: Apicultura
A Gudiña	17	111	32035A01700111	774	Adherida		Gandaría en extensivo / Cultivos complementarios / Actividade complementaria: Apicultura	Plantación de arborado para obtención de froito / Actividade complementaria: Apicultura
A Gudiña	17	112	32035A01700112	642	Adherida		Gandaría en extensivo / Cultivos complementarios / Actividade complementaria: Apicultura	Plantación de arborado para obtención de froito / Actividade complementaria: Apicultura
A Gudiña	17	114	32035A01700114	211	Adherida		Gandaría en extensivo / Cultivos complementarios / Actividade complementaria: Apicultura	Plantación de arborado para obtención de froito / Actividade complementaria: Apicultura
A Gudiña	17	115	32035A01700115	760	Adherida		Gandaría en extensivo / Cultivos complementarios / Actividade complementaria: Apicultura	Plantación de arborado para obtención de froito / Actividade complementaria: Apicultura





CONCELLO	POLÍGONO	PARCELA	REFERENCIA CATASTRAL	ÁREA (m <sup>2</sup> )	SITUACIÓN	NOTAS	APROVEITAMENTO PREFERENTE	APROVEITAMENTO SECUNDARIO
A Gudiña	17	116	32035A01700116	734	Adherida		Gandaría en extensivo / Cultivos complementarios / Actividade complementaria: Apicultura	Plantación de arborado para obtención de froito / Actividade complementaria: Apicultura
A Gudiña	17	117	32035A01700117	489	Adherida		Gandaría en extensivo / Cultivos complementarios / Actividade complementaria: Apicultura	Plantación de arborado para obtención de froito / Actividade complementaria: Apicultura
A Gudiña	17	118	32035A01700118	1061	Adherida		Gandaría en extensivo / Cultivos complementarios / Actividade complementaria: Apicultura	Plantación de arborado para obtención de froito / Actividade complementaria: Apicultura
A Gudiña	17	120	32035A01700120	821	Adherida		Gandaría en extensivo / Cultivos complementarios / Actividade complementaria: Apicultura	Plantación de arborado para obtención de froito / Actividade complementaria: Apicultura
A Gudiña	17	122	32035A01700122	759	Adherida		Gandaría en extensivo / Cultivos complementarios / Actividade complementaria: Apicultura	Plantación de arborado para obtención de froito / Actividade complementaria: Apicultura





CONCELLO	POLÍGONO	PARCELA	REFERENCIA CATASTRAL	ÁREA (m <sup>2</sup> )	SITUACIÓN	NOTAS	APROVEITAMENTO PREFERENTE	APROVEITAMENTO SECUNDARIO
A Gudiña	17	123	32035A01700123	594	Adherida		Gandaría en extensivo / Cultivos complementarios / Actividade complementaria: Apicultura	Plantación de arborado para obtención de froito / Actividade complementaria: Apicultura
A Gudiña	17	124	32035A01700124	586	Adherida		Gandaría en extensivo / Cultivos complementarios / Actividade complementaria: Apicultura	Plantación de arborado para obtención de froito / Actividade complementaria: Apicultura
A Gudiña	17	125	32035A01700125	511	Adherida		Gandaría en extensivo / Cultivos complementarios / Actividade complementaria: Apicultura	Plantación de arborado para obtención de froito / Actividade complementaria: Apicultura
A Gudiña	17	126	32035A01700126	2567	Adherida		Gandaría en extensivo / Cultivos complementarios / Actividade complementaria: Apicultura	Plantación de arborado para obtención de froito / Actividade complementaria: Apicultura
A Gudiña	17	127	32035A01700127	1533	Adherida		Gandaría en extensivo / Cultivos complementarios / Actividade complementaria: Apicultura	Plantación de arborado para obtención de froito / Actividade complementaria: Apicultura







CONCELLO	POLÍGONO	PARCELA	REFERENCIA CATASTRAL	ÁREA (m <sup>2</sup> )	SITUACIÓN	NOTAS	APROVEITAMENTO PREFERENTE	APROVEITAMENTO SECUNDARIO
A Gudiña	17	128	32035A01700128	1864	Adherida		Gandaría en extensivo / Cultivos complementarios / Actividade complementaria: Apicultura	Plantación de arborado para obtención de froito / Actividade complementaria: Apicultura
A Gudiña	17	130	32035A01700130	638	Adherida		Gandaría en extensivo / Cultivos complementarios / Actividade complementaria: Apicultura	Plantación de arborado para obtención de froito / Actividade complementaria: Apicultura
A Gudiña	17	134	32035A01700134	972	Adherida		Gandaría en extensivo / Cultivos complementarios / Actividade complementaria: Apicultura	Plantación de arborado para obtención de froito / Actividade complementaria: Apicultura
A Gudiña	17	135	32035A01700135	864	Adherida		Gandaría en extensivo / Cultivos complementarios / Actividade complementaria: Apicultura	Plantación de arborado para obtención de froito / Actividade complementaria: Apicultura
A Gudiña	17	136	32035A01700136	2732	Adherida		Gandaría en extensivo / Cultivos complementarios / Actividade complementaria: Apicultura	Plantación de arborado para obtención de froito / Actividade complementaria: Apicultura





CONCELLO	POLÍGONO	PARCELA	REFERENCIA CATASTRAL	ÁREA (m <sup>2</sup> )	SITUACIÓN	NOTAS	APROVEITAMENTO PREFERENTE	APROVEITAMENTO SECUNDARIO
A Gudiña	17	138	32035A01700138	948	Adherida		Gandaría en extensivo / Cultivos complementarios / Actividade complementaria: Apicultura	Plantación de arborado para obtención de froito / Actividade complementaria: Apicultura
A Gudiña	17	139	32035A01700139	1136	Adherida		Gandaría en extensivo / Cultivos complementarios / Actividade complementaria: Apicultura	Plantación de arborado para obtención de froito / Actividade complementaria: Apicultura
A Gudiña	17	140	32035A01700140	1022	Adherida		Gandaría en extensivo / Cultivos complementarios / Actividade complementaria: Apicultura	Plantación de arborado para obtención de froito / Actividade complementaria: Apicultura
A Gudiña	17	141	32035A01700141	1099	Adherida		Gandaría en extensivo / Cultivos complementarios / Actividade complementaria: Apicultura	Plantación de arborado para obtención de froito / Actividade complementaria: Apicultura
A Gudiña	17	144	32035A01700144	783	Adherida		Gandaría en extensivo / Cultivos complementarios / Actividade complementaria: Apicultura	Plantación de arborado para obtención de froito / Actividade complementaria: Apicultura





CONCELLO	POLÍGONO	PARCELA	REFERENCIA CATASTRAL	ÁREA (m <sup>2</sup> )	SITUACIÓN	NOTAS	APROVEITAMENTO PREFERENTE	APROVEITAMENTO SECUNDARIO
A Gudiña	17	145	32035A01700145	832	Adherida		Gandaría en extensivo / Cultivos complementarios / Actividade complementaria: Apicultura	Plantación de arborado para obtención de froito / Actividade complementaria: Apicultura
A Gudiña	17	146	32035A01700146	1964	Adherida		Gandaría en extensivo / Cultivos complementarios / Actividade complementaria: Apicultura	Plantación de arborado para obtención de froito / Actividade complementaria: Apicultura
A Gudiña	17	150	32035A01700150	254	Adherida		Gandaría en extensivo / Cultivos complementarios / Actividade complementaria: Apicultura	Plantación de arborado para obtención de froito / Actividade complementaria: Apicultura
A Gudiña	17	151	32035A01700151	584	Adherida		Gandaría en extensivo / Cultivos complementarios / Actividade complementaria: Apicultura	Plantación de arborado para obtención de froito / Actividade complementaria: Apicultura
A Gudiña	17	152	32035A01700152	3854	Adherida		Gandaría en extensivo / Cultivos complementarios / Actividade complementaria: Apicultura	Plantación de arborado para obtención de froito / Actividade complementaria: Apicultura





CONCELLO	POLÍGONO	PARCELA	REFERENCIA CATASTRAL	ÁREA (m <sup>2</sup> )	SITUACIÓN	NOTAS	APROVEITAMENTO PREFERENTE	APROVEITAMENTO SECUNDARIO
A Gudiña	17	156	32035A01700156	834	Adherida		Gandaría en extensivo / Cultivos complementarios / Actividade complementaria: Apicultura	Plantación de arborado para obtención de froito / Actividade complementaria: Apicultura
A Gudiña	17	159	32035A01700159	2548	Adherida		Gandaría en extensivo / Cultivos complementarios / Actividade complementaria: Apicultura	Plantación de arborado para obtención de froito / Actividade complementaria: Apicultura
A Gudiña	17	161	32035A01700161	1110	Adherida		Gandaría en extensivo / Cultivos complementarios / Actividade complementaria: Apicultura	Plantación de arborado para obtención de froito / Actividade complementaria: Apicultura
A Gudiña	17	163	32035A01700163	327	Adherida		Gandaría en extensivo / Cultivos complementarios / Actividade complementaria: Apicultura	Plantación de arborado para obtención de froito / Actividade complementaria: Apicultura
A Gudiña	17	164	32035A01700164	311	Adherida		Gandaría en extensivo / Cultivos complementarios / Actividade complementaria: Apicultura	Plantación de arborado para obtención de froito / Actividade complementaria: Apicultura





CONCELLO	POLÍGONO	PARCELA	REFERENCIA CATASTRAL	ÁREA (m <sup>2</sup> )	SITUACIÓN	NOTAS	APROVEITAMENTO PREFERENTE	APROVEITAMENTO SECUNDARIO
A Gudiña	17	165	32035A01700165	497	Adherida		Gandaría en extensivo / Cultivos complementarios / Actividade complementaria: Apicultura	Plantación de arborado para obtención de froito / Actividade complementaria: Apicultura
A Gudiña	17	167	32035A01700167	375	Adherida		Gandaría en extensivo / Cultivos complementarios / Actividade complementaria: Apicultura	Plantación de arborado para obtención de froito / Actividade complementaria: Apicultura
A Gudiña	17	168	32035A01700168	395	Adherida		Gandaría en extensivo / Cultivos complementarios / Actividade complementaria: Apicultura	Plantación de arborado para obtención de froito / Actividade complementaria: Apicultura
A Gudiña	17	169	32035A01700169	211	Adherida		Gandaría en extensivo / Cultivos complementarios / Actividade complementaria: Apicultura	Plantación de arborado para obtención de froito / Actividade complementaria: Apicultura
A Gudiña	17	170	32035A01700170	201	Adherida		Gandaría en extensivo / Cultivos complementarios / Actividade complementaria: Apicultura	Plantación de arborado para obtención de froito / Actividade complementaria: Apicultura





CONCELLO	POLÍGONO	PARCELA	REFERENCIA CATASTRAL	ÁREA (m <sup>2</sup> )	SITUACIÓN	NOTAS	APROVEITAMENTO PREFERENTE	APROVEITAMENTO SECUNDARIO
A Gudiña	17	171	32035A01700171	3341	Adherida		Gandaría en extensivo / Cultivos complementarios / Actividade complementaria: Apicultura	Plantación de arborado para obtención de froito / Actividade complementaria: Apicultura
A Gudiña	17	175	32035A01700175	288	Adherida		Gandaría en extensivo / Cultivos complementarios / Actividade complementaria: Apicultura	Plantación de arborado para obtención de froito / Actividade complementaria: Apicultura
A Gudiña	17	176	32035A01700176	113	Adherida		Gandaría en extensivo / Cultivos complementarios / Actividade complementaria: Apicultura	Plantación de arborado para obtención de froito / Actividade complementaria: Apicultura
A Gudiña	17	178	32035A01700178	176	Adherida		Gandaría en extensivo / Cultivos complementarios / Actividade complementaria: Apicultura	Plantación de arborado para obtención de froito / Actividade complementaria: Apicultura
A Gudiña	17	179	32035A01700179	2273	Adherida		Gandaría en extensivo / Cultivos complementarios / Actividade complementaria: Apicultura	Plantación de arborado para obtención de froito / Actividade complementaria: Apicultura





CONCELLO	POLÍGONO	PARCELA	REFERENCIA CATASTRAL	ÁREA (m <sup>2</sup> )	SITUACIÓN	NOTAS	APROVEITAMENTO PREFERENTE	APROVEITAMENTO SECUNDARIO
A Gudiña	17	180	32035A01700180	88	Adherida		Gandaría en extensivo / Cultivos complementarios / Actividade complementaria: Apicultura	Plantación de arborado para obtención de froito / Actividade complementaria: Apicultura
A Gudiña	17	181	32035A01700181	97	Adherida		Gandaría en extensivo / Cultivos complementarios / Actividade complementaria: Apicultura	Plantación de arborado para obtención de froito / Actividade complementaria: Apicultura
A Gudiña	17	182	32035A01700182	192	Adherida		Gandaría en extensivo / Cultivos complementarios / Actividade complementaria: Apicultura	Plantación de arborado para obtención de froito / Actividade complementaria: Apicultura
A Gudiña	17	183	32035A01700183	77	Adherida		Gandaría en extensivo / Cultivos complementarios / Actividade complementaria: Apicultura	Plantación de arborado para obtención de froito / Actividade complementaria: Apicultura
A Gudiña	17	184	32035A01700184	135	Adherida		Gandaría en extensivo / Cultivos complementarios / Actividade complementaria: Apicultura	Plantación de arborado para obtención de froito / Actividade complementaria: Apicultura





CONCELLO	POLÍGONO	PARCELA	REFERENCIA CATASTRAL	ÁREA (m <sup>2</sup> )	SITUACIÓN	NOTAS	APROVEITAMENTO PREFERENTE	APROVEITAMENTO SECUNDARIO
A Gudiña	17	185	32035A01700185	128	Adherida		Gandaría en extensivo / Cultivos complementarios / Actividade complementaria: Apicultura	Plantación de arborado para obtención de froito / Actividade complementaria: Apicultura
A Gudiña	17	186	32035A01700186	209	Adherida		Gandaría en extensivo / Cultivos complementarios / Actividade complementaria: Apicultura	Plantación de arborado para obtención de froito / Actividade complementaria: Apicultura
A Gudiña	17	188	32035A01700188	213	Adherida		Gandaría en extensivo / Cultivos complementarios / Actividade complementaria: Apicultura	Plantación de arborado para obtención de froito / Actividade complementaria: Apicultura
A Gudiña	17	189	32035A01700189	396	Adherida		Gandaría en extensivo / Cultivos complementarios / Actividade complementaria: Apicultura	Plantación de arborado para obtención de froito / Actividade complementaria: Apicultura
A Gudiña	17	195	32035A01700195	1105	Adherida		Gandaría en extensivo / Cultivos complementarios / Actividade complementaria: Apicultura	Plantación de arborado para obtención de froito / Actividade complementaria: Apicultura







CONCELLO	POLÍGONO	PARCELA	REFERENCIA CATASTRAL	ÁREA (m <sup>2</sup> )	SITUACIÓN	NOTAS	APROVEITAMENTO PREFERENTE	APROVEITAMENTO SECUNDARIO
A Gudiña	17	196	32035A01700196	402	Adherida		Gandaría en extensivo / Cultivos complementarios / Actividade complementaria: Apicultura	Plantación de arborado para obtención de froito / Actividade complementaria: Apicultura
A Gudiña	17	197	32035A01700197	596	Adherida		Gandaría en extensivo / Cultivos complementarios / Actividade complementaria: Apicultura	Plantación de arborado para obtención de froito / Actividade complementaria: Apicultura
A Gudiña	17	198	32035A01700198	297	Adherida		Gandaría en extensivo / Cultivos complementarios / Actividade complementaria: Apicultura	Plantación de arborado para obtención de froito / Actividade complementaria: Apicultura
A Gudiña	17	199	32035A01700199	139	Adherida		Gandaría en extensivo / Cultivos complementarios / Actividade complementaria: Apicultura	Plantación de arborado para obtención de froito / Actividade complementaria: Apicultura
A Gudiña	17	200	32035A01700200	130	Adherida		Gandaría en extensivo / Cultivos complementarios / Actividade complementaria: Apicultura	Plantación de arborado para obtención de froito / Actividade complementaria: Apicultura





CONCELLO	POLÍGONO	PARCELA	REFERENCIA CATASTRAL	ÁREA (m <sup>2</sup> )	SITUACIÓN	NOTAS	APROVEITAMENTO PREFERENTE	APROVEITAMENTO SECUNDARIO
A Gudiña	17	203	32035A01700203	901	Adherida		Gandaría en extensivo / Cultivos complementarios / Actividade complementaria: Apicultura	Plantación de arborado para obtención de froito / Actividade complementaria: Apicultura
A Gudiña	17	204	32035A01700204	1369	Adherida		Gandaría en extensivo / Cultivos complementarios / Actividade complementaria: Apicultura	Plantación de arborado para obtención de froito / Actividade complementaria: Apicultura
A Gudiña	17	207	32035A01700207	648	Adherida		Gandaría en extensivo / Cultivos complementarios / Actividade complementaria: Apicultura	Plantación de arborado para obtención de froito / Actividade complementaria: Apicultura
A Gudiña	17	208	32035A01700208	2301	Adherida		Gandaría en extensivo / Cultivos complementarios / Actividade complementaria: Apicultura	Plantación de arborado para obtención de froito / Actividade complementaria: Apicultura
A Gudiña	17	209	32035A01700209	5239	Adherida		Gandaría en extensivo / Cultivos complementarios / Actividade complementaria: Apicultura	Plantación de arborado para obtención de froito / Actividade complementaria: Apicultura





CONCELLO	POLÍGONO	PARCELA	REFERENCIA CATASTRAL	ÁREA (m <sup>2</sup> )	SITUACIÓN	NOTAS	APROVEITAMENTO PREFERENTE	APROVEITAMENTO SECUNDARIO
A Gudiña	17	211	32035A01700211	2039	Adherida		Gandaría en extensivo / Cultivos complementarios / Actividade complementaria: Apicultura	Plantación de arborado para obtención de froito / Actividade complementaria: Apicultura
A Gudiña	17	220	32035A01700220	362	Adherida		Gandaría en extensivo / Cultivos complementarios / Actividade complementaria: Apicultura	Plantación de arborado para obtención de froito / Actividade complementaria: Apicultura
A Gudiña	17	221	32035A01700221	190	Adherida		Gandaría en extensivo / Cultivos complementarios / Actividade complementaria: Apicultura	Plantación de arborado para obtención de froito / Actividade complementaria: Apicultura
A Gudiña	17	222	32035A01700222	491	Adherida		Gandaría en extensivo / Cultivos complementarios / Actividade complementaria: Apicultura	Plantación de arborado para obtención de froito / Actividade complementaria: Apicultura
A Gudiña	17	223	32035A01700223	223	Adherida		Gandaría en extensivo / Cultivos complementarios / Actividade complementaria: Apicultura	Plantación de arborado para obtención de froito / Actividade complementaria: Apicultura





CONCELLO	POLÍGONO	PARCELA	REFERENCIA CATASTRAL	ÁREA (m <sup>2</sup> )	SITUACIÓN	NOTAS	APROVEITAMENTO PREFERENTE	APROVEITAMENTO SECUNDARIO
A Gudiña	17	224	32035A01700224	140	Adherida		Gandaría en extensivo / Cultivos complementarios / Actividade complementaria: Apicultura	Plantación de arborado para obtención de froito / Actividade complementaria: Apicultura
A Gudiña	17	225	32035A01700225	718	Adherida		Gandaría en extensivo / Cultivos complementarios / Actividade complementaria: Apicultura	Plantación de arborado para obtención de froito / Actividade complementaria: Apicultura
A Gudiña	17	228	32035A01700228	2750	Adherida		Gandaría en extensivo / Cultivos complementarios / Actividade complementaria: Apicultura	Plantación de arborado para obtención de froito / Actividade complementaria: Apicultura
A Gudiña	17	230	32035A01700230	45	Adherida		Gandaría en extensivo / Cultivos complementarios / Actividade complementaria: Apicultura	Plantación de arborado para obtención de froito / Actividade complementaria: Apicultura
A Gudiña	17	232	32035A01700232	219	Adherida		Gandaría en extensivo / Cultivos complementarios / Actividade complementaria: Apicultura	Plantación de arborado para obtención de froito / Actividade complementaria: Apicultura





CONCELLO	POLÍGONO	PARCELA	REFERENCIA CATASTRAL	ÁREA (m <sup>2</sup> )	SITUACIÓN	NOTAS	APROVEITAMENTO PREFERENTE	APROVEITAMENTO SECUNDARIO
A Gudiña	17	234	32035A01700234	508	Adherida		Gandaría en extensivo / Cultivos complementarios / Actividade complementaria: Apicultura	Plantación de arborado para obtención de froito / Actividade complementaria: Apicultura
A Gudiña	17	237	32035A01700237	275	Adherida		Gandaría en extensivo / Cultivos complementarios / Actividade complementaria: Apicultura	Plantación de arborado para obtención de froito / Actividade complementaria: Apicultura
A Gudiña	17	238	32035A01700238	490	Adherida		Gandaría en extensivo / Cultivos complementarios / Actividade complementaria: Apicultura	Plantación de arborado para obtención de froito / Actividade complementaria: Apicultura
A Gudiña	17	240	32035A01700240	808	Adherida		Gandaría en extensivo / Cultivos complementarios / Actividade complementaria: Apicultura	Plantación de arborado para obtención de froito / Actividade complementaria: Apicultura
A Gudiña	17	242	32035A01700242	719	Adherida		Gandaría en extensivo / Cultivos complementarios / Actividade complementaria: Apicultura	Plantación de arborado para obtención de froito / Actividade complementaria: Apicultura





CONCELLO	POLÍGONO	PARCELA	REFERENCIA CATASTRAL	ÁREA (m <sup>2</sup> )	SITUACIÓN	NOTAS	APROVEITAMENTO PREFERENTE	APROVEITAMENTO SECUNDARIO
A Gudiña	17	243	32035A01700243	502	Adherida		Gandaría en extensivo / Cultivos complementarios / Actividade complementaria: Apicultura	Plantación de arborado para obtención de froito / Actividade complementaria: Apicultura
A Gudiña	17	259	32035A01700259	504	Adherida		Gandaría en extensivo / Cultivos complementarios / Actividade complementaria: Apicultura	Plantación de arborado para obtención de froito / Actividade complementaria: Apicultura
A Gudiña	17	260	32035A01700260	519	Adherida		Gandaría en extensivo / Cultivos complementarios / Actividade complementaria: Apicultura	Plantación de arborado para obtención de froito / Actividade complementaria: Apicultura
A Gudiña	17	261	32035A01700261	5341	Adherida		Gandaría en extensivo / Cultivos complementarios / Actividade complementaria: Apicultura	Plantación de arborado para obtención de froito / Actividade complementaria: Apicultura
A Gudiña	17	263	32035A01700263	8948	Adherida		Gandaría en extensivo / Cultivos complementarios / Actividade complementaria: Apicultura	Plantación de arborado para obtención de froito / Actividade complementaria: Apicultura





CONCELLO	POLÍGONO	PARCELA	REFERENCIA CATASTRAL	ÁREA (m <sup>2</sup> )	SITUACIÓN	NOTAS	APROVEITAMENTO PREFERENTE	APROVEITAMENTO SECUNDARIO
A Gudiña	17	264	32035A01700264	751	Adherida		Gandaría en extensivo / Cultivos complementarios / Actividade complementaria: Apicultura	Plantación de arborado para obtención de froito / Actividade complementaria: Apicultura
A Gudiña	17	266	32035A01700266	391	Adherida		Gandaría en extensivo / Cultivos complementarios / Actividade complementaria: Apicultura	Plantación de arborado para obtención de froito / Actividade complementaria: Apicultura
A Gudiña	17	267	32035A01700267	127	Adherida		Gandaría en extensivo / Cultivos complementarios / Actividade complementaria: Apicultura	Plantación de arborado para obtención de froito / Actividade complementaria: Apicultura
A Gudiña	17	268	32035A01700268	145	Adherida		Gandaría en extensivo / Cultivos complementarios / Actividade complementaria: Apicultura	Plantación de arborado para obtención de froito / Actividade complementaria: Apicultura
A Gudiña	17	269	32035A01700269	576	Adherida		Gandaría en extensivo / Cultivos complementarios / Actividade complementaria: Apicultura	Plantación de arborado para obtención de froito / Actividade complementaria: Apicultura





CONCELLO	POLÍGONO	PARCELA	REFERENCIA CATASTRAL	ÁREA (m <sup>2</sup> )	SITUACIÓN	NOTAS	APROVEITAMENTO PREFERENTE	APROVEITAMENTO SECUNDARIO
A Gudiña	17	270	32035A01700270	213	Adherida		Gandaría en extensivo / Cultivos complementarios / Actividade complementaria: Apicultura	Plantación de arborado para obtención de froito / Actividade complementaria: Apicultura
A Gudiña	17	271	32035A01700271	113	Adherida		Gandaría en extensivo / Cultivos complementarios / Actividade complementaria: Apicultura	Plantación de arborado para obtención de froito / Actividade complementaria: Apicultura
A Gudiña	17	272	32035A01700272	84	Adherida		Gandaría en extensivo / Cultivos complementarios / Actividade complementaria: Apicultura	Plantación de arborado para obtención de froito / Actividade complementaria: Apicultura
A Gudiña	17	273	32035A01700273	449	Adherida		Gandaría en extensivo / Cultivos complementarios / Actividade complementaria: Apicultura	Plantación de arborado para obtención de froito / Actividade complementaria: Apicultura
A Gudiña	17	275	32035A01700275	198	Adherida		Gandaría en extensivo / Cultivos complementarios / Actividade complementaria: Apicultura	Plantación de arborado para obtención de froito / Actividade complementaria: Apicultura







CONCELLO	POLÍGONO	PARCELA	REFERENCIA CATASTRAL	ÁREA (m <sup>2</sup> )	SITUACIÓN	NOTAS	APROVEITAMENTO PREFERENTE	APROVEITAMENTO SECUNDARIO
A Gudiña	17	276	32035A01700276	419	Adherida		Gandaría en extensivo / Cultivos complementarios / Actividade complementaria: Apicultura	Plantación de arborado para obtención de froito / Actividade complementaria: Apicultura
A Gudiña	17	277	32035A01700277	1623	Adherida		Gandaría en extensivo / Cultivos complementarios / Actividade complementaria: Apicultura	Plantación de arborado para obtención de froito / Actividade complementaria: Apicultura
A Gudiña	17	278	32035A01700278	404	Adherida		Gandaría en extensivo / Cultivos complementarios / Actividade complementaria: Apicultura	Plantación de arborado para obtención de froito / Actividade complementaria: Apicultura
A Gudiña	17	281	32035A01700281	420	Adherida		Gandaría en extensivo / Cultivos complementarios / Actividade complementaria: Apicultura	Plantación de arborado para obtención de froito / Actividade complementaria: Apicultura
A Gudiña	17	283	32035A01700283	284	Adherida		Gandaría en extensivo / Cultivos complementarios / Actividade complementaria: Apicultura	Plantación de arborado para obtención de froito / Actividade complementaria: Apicultura





CONCELLO	POLÍGONO	PARCELA	REFERENCIA CATASTRAL	ÁREA (m <sup>2</sup> )	SITUACIÓN	NOTAS	APROVEITAMENTO PREFERENTE	APROVEITAMENTO SECUNDARIO
A Gudiña	17	285	32035A01700285	371	Adherida		Gandaría en extensivo / Cultivos complementarios / Actividade complementaria: Apicultura	Plantación de arborado para obtención de froito / Actividade complementaria: Apicultura
A Gudiña	17	288	32035A01700288	1334	Adherida		Gandaría en extensivo / Cultivos complementarios / Actividade complementaria: Apicultura	Plantación de arborado para obtención de froito / Actividade complementaria: Apicultura
A Gudiña	17	289	32035A01700289	243	Adherida		Gandaría en extensivo / Cultivos complementarios / Actividade complementaria: Apicultura	Plantación de arborado para obtención de froito / Actividade complementaria: Apicultura
A Gudiña	17	292	32035A01700292	3812	Adherida		Gandaría en extensivo / Cultivos complementarios / Actividade complementaria: Apicultura	Plantación de arborado para obtención de froito / Actividade complementaria: Apicultura
A Gudiña	17	294	32035A01700294	1273	Adherida		Gandaría en extensivo / Cultivos complementarios / Actividade complementaria: Apicultura	Plantación de arborado para obtención de froito / Actividade complementaria: Apicultura





CONCELLO	POLÍGONO	PARCELA	REFERENCIA CATASTRAL	ÁREA (m <sup>2</sup> )	SITUACIÓN	NOTAS	APROVEITAMENTO PREFERENTE	APROVEITAMENTO SECUNDARIO
A Gudiña	17	295	32035A01700295	1257	Adherida		Gandaría en extensivo / Cultivos complementarios / Actividade complementaria: Apicultura	Plantación de arborado para obtención de froito / Actividade complementaria: Apicultura
A Gudiña	17	296	32035A01700296	3026	Adherida		Gandaría en extensivo / Cultivos complementarios / Actividade complementaria: Apicultura	Plantación de arborado para obtención de froito / Actividade complementaria: Apicultura
A Gudiña	17	299	32035A01700299	4726	Adherida		Gandaría en extensivo / Cultivos complementarios / Actividade complementaria: Apicultura	Plantación de arborado para obtención de froito / Actividade complementaria: Apicultura
A Gudiña	17	301	32035A01700301	1483	Adherida		Gandaría en extensivo / Cultivos complementarios / Actividade complementaria: Apicultura	Plantación de arborado para obtención de froito / Actividade complementaria: Apicultura
A Gudiña	17	302	32035A01700302	3555	Adherida		Gandaría en extensivo / Cultivos complementarios / Actividade complementaria: Apicultura	Plantación de arborado para obtención de froito / Actividade complementaria: Apicultura





CONCELLO	POLÍGONO	PARCELA	REFERENCIA CATASTRAL	ÁREA (m <sup>2</sup> )	SITUACIÓN	NOTAS	APROVEITAMENTO PREFERENTE	APROVEITAMENTO SECUNDARIO
A Gudiña	17	304	32035A01700304	2270	Adherida		Gandaría en extensivo / Cultivos complementarios / Actividade complementaria: Apicultura	Plantación de arborado para obtención de froito / Actividade complementaria: Apicultura
A Gudiña	17	305	32035A01700305	1861	Adherida		Gandaría en extensivo / Cultivos complementarios / Actividade complementaria: Apicultura	Plantación de arborado para obtención de froito / Actividade complementaria: Apicultura
A Gudiña	17	306	32035A01700306	593	Adherida		Gandaría en extensivo / Cultivos complementarios / Actividade complementaria: Apicultura	Plantación de arborado para obtención de froito / Actividade complementaria: Apicultura
A Gudiña	17	307	32035A01700307	607	Adherida		Gandaría en extensivo / Cultivos complementarios / Actividade complementaria: Apicultura	Plantación de arborado para obtención de froito / Actividade complementaria: Apicultura
A Gudiña	17	308	32035A01700308	610	Adherida		Gandaría en extensivo / Cultivos complementarios / Actividade complementaria: Apicultura	Plantación de arborado para obtención de froito / Actividade complementaria: Apicultura





CONCELLO	POLÍGONO	PARCELA	REFERENCIA CATASTRAL	ÁREA (m <sup>2</sup> )	SITUACIÓN	NOTAS	APROVEITAMENTO PREFERENTE	APROVEITAMENTO SECUNDARIO
A Gudiña	17	309	32035A01700309	607	Adherida		Gandaría en extensivo / Cultivos complementarios / Actividade complementaria: Apicultura	Plantación de arborado para obtención de froito / Actividade complementaria: Apicultura
A Gudiña	17	310	32035A01700310	1139	Adherida		Gandaría en extensivo / Cultivos complementarios / Actividade complementaria: Apicultura	Plantación de arborado para obtención de froito / Actividade complementaria: Apicultura
A Gudiña	17	311	32035A01700311	3399	Adherida		Gandaría en extensivo / Cultivos complementarios / Actividade complementaria: Apicultura	Plantación de arborado para obtención de froito / Actividade complementaria: Apicultura
A Gudiña	17	312	32035A01700312	902	Adherida		Gandaría en extensivo / Cultivos complementarios / Actividade complementaria: Apicultura	Plantación de arborado para obtención de froito / Actividade complementaria: Apicultura
A Gudiña	17	313	32035A01700313	360	Adherida		Gandaría en extensivo / Cultivos complementarios / Actividade complementaria: Apicultura	Plantación de arborado para obtención de froito / Actividade complementaria: Apicultura





CONCELLO	POLÍGONO	PARCELA	REFERENCIA CATASTRAL	ÁREA (m <sup>2</sup> )	SITUACIÓN	NOTAS	APROVEITAMENTO PREFERENTE	APROVEITAMENTO SECUNDARIO
A Gudiña	17	314	32035A01700314	699	Adherida		Gandaría en extensivo / Cultivos complementarios / Actividade complementaria: Apicultura	Plantación de arborado para obtención de froito / Actividade complementaria: Apicultura
A Gudiña	17	315	32035A01700315	451	Adherida		Gandaría en extensivo / Cultivos complementarios / Actividade complementaria: Apicultura	Plantación de arborado para obtención de froito / Actividade complementaria: Apicultura
A Gudiña	17	316	32035A01700316	1302	Adherida		Gandaría en extensivo / Cultivos complementarios / Actividade complementaria: Apicultura	Plantación de arborado para obtención de froito / Actividade complementaria: Apicultura
A Gudiña	17	317	32035A01700317	1351	Adherida		Gandaría en extensivo / Cultivos complementarios / Actividade complementaria: Apicultura	Plantación de arborado para obtención de froito / Actividade complementaria: Apicultura
A Gudiña	17	318	32035A01700318	3016	Adherida		Gandaría en extensivo / Cultivos complementarios / Actividade complementaria: Apicultura	Plantación de arborado para obtención de froito / Actividade complementaria: Apicultura





CONCELLO	POLÍGONO	PARCELA	REFERENCIA CATASTRAL	ÁREA (m <sup>2</sup> )	SITUACIÓN	NOTAS	APROVEITAMENTO PREFERENTE	APROVEITAMENTO SECUNDARIO
A Gudiña	17	321	32035A01700321	2356	Adherida		Gandaría en extensivo / Cultivos complementarios / Actividade complementaria: Apicultura	Plantación de arborado para obtención de froito / Actividade complementaria: Apicultura
A Gudiña	17	322	32035A01700322	1756	Adherida		Gandaría en extensivo / Cultivos complementarios / Actividade complementaria: Apicultura	Plantación de arborado para obtención de froito / Actividade complementaria: Apicultura
A Gudiña	17	323	32035A01700323	1497	Adherida		Gandaría en extensivo / Cultivos complementarios / Actividade complementaria: Apicultura	Plantación de arborado para obtención de froito / Actividade complementaria: Apicultura
A Gudiña	17	329	32035A01700329	190	Adherida		Gandaría en extensivo / Cultivos complementarios / Actividade complementaria: Apicultura	Plantación de arborado para obtención de froito / Actividade complementaria: Apicultura
A Gudiña	17	330	32035A01700330	505	Adherida		Gandaría en extensivo / Cultivos complementarios / Actividade complementaria: Apicultura	Plantación de arborado para obtención de froito / Actividade complementaria: Apicultura





CONCELLO	POLÍGONO	PARCELA	REFERENCIA CATASTRAL	ÁREA (m <sup>2</sup> )	SITUACIÓN	NOTAS	APROVEITAMENTO PREFERENTE	APROVEITAMENTO SECUNDARIO
A Gudiña	17	331	32035A01700331	405	Adherida		Gandaría en extensivo / Cultivos complementarios / Actividade complementaria: Apicultura	Plantación de arborado para obtención de froito / Actividade complementaria: Apicultura
A Gudiña	17	332	32035A01700332	1507	Adherida		Gandaría en extensivo / Cultivos complementarios / Actividade complementaria: Apicultura	Plantación de arborado para obtención de froito / Actividade complementaria: Apicultura
A Gudiña	17	336	32035A01700336	2300	Adherida		Gandaría en extensivo / Cultivos complementarios / Actividade complementaria: Apicultura	Plantación de arborado para obtención de froito / Actividade complementaria: Apicultura
A Gudiña	17	337	32035A01700337	2089	Adherida		Gandaría en extensivo / Cultivos complementarios / Actividade complementaria: Apicultura	Plantación de arborado para obtención de froito / Actividade complementaria: Apicultura
A Gudiña	17	338	32035A01700338	2448	Adherida		Gandaría en extensivo / Cultivos complementarios / Actividade complementaria: Apicultura	Plantación de arborado para obtención de froito / Actividade complementaria: Apicultura







CONCELLO	POLÍGONO	PARCELA	REFERENCIA CATASTRAL	ÁREA (m <sup>2</sup> )	SITUACIÓN	NOTAS	APROVEITAMENTO PREFERENTE	APROVEITAMENTO SECUNDARIO
A Gudiña	17	339	32035A01700339	7107	Adherida		Gandaría en extensivo / Cultivos complementarios / Actividade complementaria: Apicultura	Plantación de arborado para obtención de froito / Actividade complementaria: Apicultura
A Gudiña	17	340	32035A01700340	1428	Adherida		Gandaría en extensivo / Cultivos complementarios / Actividade complementaria: Apicultura	Plantación de arborado para obtención de froito / Actividade complementaria: Apicultura
A Gudiña	17	341	32035A01700341	1425	Adherida		Gandaría en extensivo / Cultivos complementarios / Actividade complementaria: Apicultura	Plantación de arborado para obtención de froito / Actividade complementaria: Apicultura
A Gudiña	17	342	32035A01700342	4857	Adherida		Gandaría en extensivo / Cultivos complementarios / Actividade complementaria: Apicultura	Plantación de arborado para obtención de froito / Actividade complementaria: Apicultura
A Gudiña	17	343	32035A01700343	2383	Adherida		Gandaría en extensivo / Cultivos complementarios / Actividade complementaria: Apicultura	Plantación de arborado para obtención de froito / Actividade complementaria: Apicultura





CONCELLO	POLÍGONO	PARCELA	REFERENCIA CATASTRAL	ÁREA (m <sup>2</sup> )	SITUACIÓN	NOTAS	APROVEITAMENTO PREFERENTE	APROVEITAMENTO SECUNDARIO
A Gudiña	17	345	32035A01700345	6517	Adherida		Gandaría en extensivo / Cultivos complementarios / Actividade complementaria: Apicultura	Plantación de arborado para obtención de froito / Actividade complementaria: Apicultura
A Gudiña	17	352	32035A01700352	1444	Adherida		Gandaría en extensivo / Cultivos complementarios / Actividade complementaria: Apicultura	Plantación de arborado para obtención de froito / Actividade complementaria: Apicultura
A Gudiña	17	353	32035A01700353	451	Adherida		Gandaría en extensivo / Cultivos complementarios / Actividade complementaria: Apicultura	Plantación de arborado para obtención de froito / Actividade complementaria: Apicultura
A Gudiña	17	354	32035A01700354	14781	Adherida		Gandaría en extensivo / Cultivos complementarios / Actividade complementaria: Apicultura	Plantación de arborado para obtención de froito / Actividade complementaria: Apicultura
A Gudiña	17	355	32035A01700355	1493	Adherida		Gandaría en extensivo / Cultivos complementarios / Actividade complementaria: Apicultura	Plantación de arborado para obtención de froito / Actividade complementaria: Apicultura





CONCELLO	POLÍGONO	PARCELA	REFERENCIA CATASTRAL	ÁREA (m <sup>2</sup> )	SITUACIÓN	NOTAS	APROVEITAMENTO PREFERENTE	APROVEITAMENTO SECUNDARIO
A Gudiña	17	356	32035A01700356	1468	Adherida		Gandaría en extensivo / Cultivos complementarios / Actividade complementaria: Apicultura	Plantación de arborado para obtención de froito / Actividade complementaria: Apicultura
A Gudiña	17	357	32035A01700357	1282	Adherida		Gandaría en extensivo / Cultivos complementarios / Actividade complementaria: Apicultura	Plantación de arborado para obtención de froito / Actividade complementaria: Apicultura
A Gudiña	17	358	32035A01700358	2227	Adherida		Gandaría en extensivo / Cultivos complementarios / Actividade complementaria: Apicultura	Plantación de arborado para obtención de froito / Actividade complementaria: Apicultura
A Gudiña	17	1327	32035A01701327	19346 82	Adherida		Gandaría en extensivo / Cultivos complementarios / Actividade complementaria: Apicultura	Plantación de arborado para obtención de froito / Actividade complementaria: Apicultura
A Gudiña	17	1329	32035A01701329	4854 7	Adherida		Gandaría en extensivo / Cultivos complementarios / Actividade complementaria: Apicultura	Plantación de arborado para obtención de froito / Actividade complementaria: Apicultura





CONCELLO	POLÍGONO	PARCELA	REFERENCIA CATASTRAL	ÁREA (m <sup>2</sup> )	SITUACIÓN	NOTAS	APROVEITAMENTO PREFERENTE	APROVEITAMENTO SECUNDARIO
A Gudiña	17	1389	32035A01701389	1164	Adherida		Gandaría en extensivo / Cultivos complementarios / Actividade complementaria: Apicultura	Plantación de arborado para obtención de froito / Actividade complementaria: Apicultura
A Gudiña	17	121	32035A01700121	757	Non adherida	Persoas titulares que non manifestan a súa vontade de adherirse ao proxecto - Exclusion por causas produtivas	Exclusión por causas produtivas	Exclusión por causas produtivas
A Gudiña	17	129	32035A01700129	767	Non adherida	Persoas titulares que non manifestan a súa vontade de adherirse ao proxecto - Exclusion por causas produtivas	Exclusión por causas produtivas	Exclusión por causas produtivas
A Gudiña	17	142	32035A01700142	1401	Non adherida	Persoas titulares que non manifestan a súa vontade de adherirse ao proxecto - Exclusion por causas produtivas	Exclusión por causas produtivas	Exclusión por causas produtivas
A Gudiña	17	158	32035A01700158	846	Non adherida	Persoas titulares que non manifestan a súa vontade de adherirse ao proxecto - Exclusion por causas produtivas	Exclusión por causas produtivas	Exclusión por causas produtivas





CONCELLO	POLÍGONO	PARCELA	REFERENCIA CATASTRAL	ÁREA (m <sup>2</sup> )	SITUACIÓN	NOTAS	APROVEITAMENTO PREFERENTE	APROVEITAMENTO SECUNDARIO
A Gudiña	17	160	32035A01700160	9645	Non adherida	Persoas titulares que non manifestan a súa vontade de adherirse ao proxecto - Exclusion por causas produtivas	Exclusión por causas produtivas	Exclusión por causas produtivas
A Gudiña	17	174	32035A01700174	4013	Non adherida	Persoas titulares que non manifestan a súa vontade de adherirse ao proxecto - Exclusion por causas produtivas	Exclusión por causas produtivas	Exclusión por causas produtivas
A Gudiña	17	177	32035A01700177	215	Non adherida	Persoas titulares que non manifestan a súa vontade de adherirse ao proxecto - Exclusion por causas produtivas	Exclusión por causas produtivas	Exclusión por causas produtivas
A Gudiña	17	258	32035A01700258	406	Non adherida	Persoas titulares que non manifestan a súa vontade de adherirse ao proxecto - Exclusion por causas produtivas	Exclusión por causas produtivas	Exclusión por causas produtivas





CONCELLO	POLÍGONO	PARCELA	REFERENCIA CATASTRAL	ÁREA (m <sup>2</sup> )	SITUACIÓN	NOTAS	APROVEITAMENTO PREFERENTE	APROVEITAMENTO SECUNDARIO
A Gudiña	17	274	32035A01700274	168	Non adherida	Persoas titulares que non manifestan a súa vontade de adherirse ao proxecto - Utilizada na ampliación da plataforma da estrada	Non procede	Non procede
A Gudiña	17	279	32035A01700279	365	Non adherida	Persoas titulares que non manifestan a súa vontade de adherirse ao proxecto - Exclusion por causas produtivas	Exclusión por causas produtivas	Exclusión por causas produtivas
A Gudiña	17	280	32035A01700280	385	Non adherida	Persoas titulares que non manifestan a súa vontade de adherirse ao proxecto - Exclusion por causas produtivas	Exclusión por causas produtivas	Exclusión por causas produtivas
A Gudiña	17	282	32035A01700282	829	Non adherida	Persoas titulares que non manifestan a súa vontade de adherirse ao proxecto - Exclusion por causas produtivas	Exclusión por causas produtivas	Exclusión por causas produtivas





CONCELLO	POLÍGONO	PARCELA	REFERENCIA CATASTRAL	ÁREA (m <sup>2</sup> )	SITUACIÓN	NOTAS	APROVEITAMENTO PREFERENTE	APROVEITAMENTO SECUNDARIO
A Gudiña	17	284	32035A01700284	358	Non adherida	Persoas titulares que non manifestan a súa vontade de adherirse ao proxecto - Exclusion por causas produtivas	Exclusión por causas produtivas	Exclusión por causas produtivas
A Gudiña	17	286	32035A01700286	2486	Non adherida	Persoas titulares que non manifestan a súa vontade de adherirse ao proxecto - Exclusion por causas produtivas	Exclusión por causas produtivas	Exclusión por causas produtivas
A Gudiña	17	287	32035A01700287	311	Non adherida	Persoas titulares que non manifestan a súa vontade de adherirse ao proxecto	Gandaría en extensivo / Cultivos complementarios / Actividade complementaria: Apicultura	Plantación de arborado para obtención de froito / Actividade complementaria: Apicultura
A Gudiña	17	300	32035A01700300	1139	Non adherida	Persoas titulares que non manifestan a súa vontade de adherirse ao proxecto - Exclusion por causas produtivas	Exclusión por causas produtivas	Exclusión por causas produtivas
A Gudiña	17	1392	32035A01701392	224	Non adherida	Persoas titulares que non manifestan a súa vontade de adherirse ao proxecto - Construción	Non procede	Non procede





## ANEXO II. CARPETA FICHA DO MVMC DE BARXA







GOBIERNO CIVIL  
DE  
ORENSE

- 1 -  
5/a

*Jurado P. de Montes en Mano Común*



En sesión celebrada en la fecha que se indica, se adoptó el siguiente

A C U E R D O

En la Ciudad de Orense, a 25 de Junio de 1.976.-

Visto, en el día de la fecha, por el Jurado Provincial de Montes en Mano Común, con asistencia de los señores que constan en acta, el presente expediente de clasificación de los montes denominados: "COMUNAL DE BARJA", lugar y Parroquia de Barja, Ayuntamiento de La Gudiña. - - - - - tramitado a instancia de la Administración Forestal, como perteneciente en régimen de comunidad germánica a los vecinos de Barja.-

RESULTANDO: Que por los Servicios de Investigación Forestal se confeccionó la carpeta-ficha de los montes objeto de este expediente, conteniendo el croquis "mosaico" de fotografías aéreas, la situación jurídico-administrativa, con un estudio histórico de la evolución de la propiedad colectiva vecinal, estado de los montes en relación al Catálogo, Inventario y Registro de la Propiedad y la posición de la Administración Municipal, situación de hecho, para llegar a la conclusión de que tales montes son claramente definibles como montes vecinales en mano común, porque la posesión vecinal es pacífica y no interrumpida, desde tiempo inmemorial, en concepto de dueños, porque tienen una procedencia foral, porque la propiedad ha permanecido indivisa y los aprovechamientos vienen siendo mancomunados, ligados a la condición de vecinos de sus beneficiarios, sin fijación de cuotas específicas; porque el Ayuntamiento presta aquiescencia a la posible calificación de vecinales en mano común.

RESULTANDO: Que en sesión del Jurado Provincial, de fecha 28 de Enero de 1.972, - - - - - se acordó iniciar expediente para la clasificación de los montes de referencia, designando como instructor a Don Jose-Manuel de la Torre Saavedra, - - - - - quien aceptó el cargo y procedió a su tramitación, librándose mandamiento para la anotación preventiva en el Registro de la Propiedad del Partido; también se acordó oír a todas las personas, organismos y corporaciones interesados, librándose comunicaciones a tal fin, dirigidas al Sr. Alcalde del Término municipal; Presidente de la Junta de Comunidad o Alcalde Pedáneo, Presidente de la Hermandad Sindical de Labradores y Ganaderos, Diputación Provincial y Sr. Ingeniero-Jefe del I. C. O. N. A., publicándose edictos en el Boletín Oficial de la Provincia y en el Tablón de Anuncios del Ayuntamiento.

RESULTANDO: Que practicadas las referidas actuaciones, / el citado monte no aparece inscrito en el Registro de la Propiedad, y que publicados los Edictos en el tablón de anuncios del Ayuntamiento, no se formuló oposición, apareciendo de la comunicación de Icona, que se encuentra catalogado como de Utilidad Pública y asimismo consorciado directamente con éste Instituto, con consorcio aprobado en 1.962 y repoblado con // cargo al mismo.





**RESULTANDO:** Que en la tramitación del presente expediente se han cumplido las formalidades legales, especialmente cuanto dispone la Ley de Montes en Mano Común, de 27 de julio de 1968, y el Reglamento para su aplicación, de 26 de febrero de 1970, así como lo establecido en la Ley de Procedimiento Administrativo, de 17 de julio de 1958.

**VISTOS,** los preceptos citados y demás disposiciones de general aplicación.

**CONSIDERANDO:** Que el Jurado Provincial de Montes en Mano Común tiene jurisdicción y competencia para conocer del presente expediente de clasificación de los montes que tengan tal carácter, a tenor de lo dispuesto en el art.º 10 de la Ley citada y el art.º 10 de su reglamento.

**CONSIDERANDO:** Que la Administración Forestal es parte legítima para solicitar la iniciación del presente expediente de clasificación de los montes como vecinales en régimen de comunidad germánica o mano común, como así lo reconoce el art.º 11 de la citada Ley de Montes en Mano Común.

**CONSIDERANDO:** Que el tipo de comunidad germánica que instituye la Ley de Montes en Mano Común, inspirada en el reconocimiento que de esta comunidad ha hecho el Tribunal Supremo, entre otras, en las Sentencias de 22 de diciembre de 1926, 28 de diciembre de 1957, 30 de septiembre de 1958 y muy especialmente en la de 2 de febrero de 1965, tiene como características esenciales las siguientes: 1.º) - Los condóminos están unidos por vínculos personales de vecindad, agrupados en parroquias, aldeas, lugares, caseríos o barrios; no constituidos formalmente en Entidades Municipales. 2.º) - Que, por tanto, el número de titulares es variable e indeterminado. 3.º) - Que el patrimonio colectivo sea utilizado y aprovechado por la cualidad de miembro de la agrupación vecinal, faltando la idea de cuota en el sentido jurídico romano. 4.º) - Que el patrimonio y la participación es inalienable e intransferible y se pierde al perder la cualidad de vecino. 5.º) - La comunidad es indisoluble, los comuneros no pueden pedir ni ejercitar la "actio communi dividundo".

**CONSIDERANDO:** Que de las actuaciones practicadas se desprende, sin contradicción alguna, que el monte denominado "COMUNAL DE BARJA", reúne los requisitos que según el considerando anterior tipifican la comunidad germánica en mano común.

En el día 17 de mayo de 1971.

El Jefe del Servicio de Montes en Mano Común,

Don Juan María de Barja,

Abogado del Estado, en virtud de poderes conferidos por el Sr. Jefe del Servicio de Montes en Mano Común, Don Juan María de Barja.

En el día 17 de mayo de 1971, en el Juzgado Provincial de Montes en Mano Común, se ha leído y ha sido oída la parte interesada, Don Juan María de Barja, Abogado del Estado, en virtud de poderes conferidos por el Sr. Jefe del Servicio de Montes en Mano Común, Don Juan María de Barja, quien ha manifestado que no tiene nada que alegar en contrario a lo que se ha acordado en el presente expediente, y que se le ha leído y ha sido oída en el día 17 de mayo de 1971, en el Juzgado Provincial de Montes en Mano Común, y que no tiene nada que alegar en contrario a lo que se ha acordado en el presente expediente.





-2-

B/a

EL JURADO PROVINCIAL DE MONTES EN MANO COMUN, a la vista de los antecedentes y fundamentos de derecho expuestos, ACUERDA:

**P R I M E R O:** Clasificar el monte denominado "COMUNAL DE BARJA", lugar y parroquia de Barja, Ayuntamiento de La Guardia, de una extensión superficial de 596 hectáreas, tal y / como se describe en la Carpeta-Ficha elaborada por la Administración Forestal del Estado, como monte vecinal en mano común perteneciente en copropiedad germánica a los vecinos de Barja.

**S E G U N D O:** Que se proceda a la exclusión del citado monte, de cualquier Inventario, Catálogo o Registro Público, / en que pueda figurar inscrito a favor de persona o entidad // distinta de la comunidad vecinal a la que ahora se asigna su pertenencia.

**T E R C E R O:** Firme ésta resolución, procedase a revisar el consorcio con ICONA.-

Notifíquese esta resolución al Sr. Alcalde, Presidente o Representante de la Comunidad y Sr. Ingeniero-Jefe del I. C. O. N. A., a los que se les hará saber que contra esta resolución pueden interponer el recurso contencioso-administrativo, ante la Sala correspondiente de la Audiencia Territorial de La Coruña, en el plazo de DOS MESES, previo el de reposición ante este Jurado Provincial, en el plazo de UN MES, a partir del día siguiente a su notificación.





Prov.*	Munic.*	Comunidad Prop.*	N.º monte
OR	35	1	1

CLAVE DEL MONTE

### • 3.- ESTADO FISICO

Ref. Índice

#### 3.1 SITUACION. ALTITUD. ACCESOS.

El COMUNAL DE BARJA, forma "término redondo" en torno a este pueblo, abarcando toda la demarcación territorial o zona de influencia de esta entidad vecinal, extendiéndose por las montañas que separan a los ríos Mente, De San Lorenzo, de La Ribeira y Pereiras, antes de adentrarse en Portugal.

Tiene altitudes que van desde los 943 m. en el Alto Do Lombeiro, hasta los 600 m. en el río Mente.

El principal acceso a este monte es la pista forestal que parte de la carretera Villacastín-Vigo en el Masón de Herosa (P.K. 449)

#### 3.2 SUPERFICIE.

596 Has.

#### 3.3 LINDEROS.

En general, son los siguientes:

N.º.- Comunal de Pentee (35-7.6-1) y Comunal



Prov.*	Munic.*	Comun. Prop.*	N.º monte
OR	35	1	1

Ref.º Índice

CLAVE DEL MONTE

3.3

de Tameirón (35-8-1).

E.- Comunal de Tameirón y Portugual.

S.- Portugual y Rio Monte

O.- Monte Comunal de San Lorenzo (35-6-1).

3.4 DESCRICION DEL PERIMETRO.

La totalidad del COMUNAL DE BARJA que abarca todo el término de este pueblo, tiene los siguientes:

Lindero N.- Limitando con Pentes, empieza en el Alto do Lombeiro, sigue hacia el E. por Cabanco de Lobos, Alto de Pigarra, Souto de Rey, hasta fincas particulares del rio de Pentes. Sigue hacia el S. por estas fincas hasta Valgrande, donde se une al de Pentes el rio de Tameirón, y sigue aguas arriba por este rio hasta frente da Pedra Alta.

Lindero E.- Desde el rio de Tameirón sube a Pedra Alta, haciendo límite con el Tameirón. En Pedra Alta empieza a limitar con Portugual.

Lindero S.- Desde Pedra Alta, linda con Portugual hasta Rio en Cabanco Diabredo Sigue por el Rio Grande haciendo límite con



Prov.º	Munic.º	Comunidad Prop.º	N.º monte
OR	35	1	1

Ref.º Índice

CLAVE DEL MONTE

\*\*\*  
3.4

Portugal hasta el marco 311, sigue por el marco 310 y 309 y por el Arroyo de Valde Cabroas hasta el Rio Mente.

Lindero O.- Rio Mente, haciendo límite con -  
Riós, hasta fraga de Pala. Aquí -  
entra San Lorenzo, y en dirección N. sigue a  
Alto de Cabrís; baja al rio de San Lorenzo por  
la Fraga de Cabrís y sube al Alto do Lombeiro  
donde entra Pentas, y de donde se partió.

Dentro del perímetro así descrito, quedan com-  
prendidos la totalidad de los montes del pueblo  
de BARJA (y su barrio el SERJIO), que por ríos  
y fincas particulares que quedan enclavadas en  
el monte, queda este dividido en varias parce-  
las que suelen recibir nombres particulares.  
Entre las más principales son conocidos los nom-  
bramientos siguientes:

- OS ALVAREDOS o LADAIRO.
- MONTOUTO.
- SOUTO DE REY.
- CHAIRAS.
- CARBALLAL DA HORTA.







**José Antonio García Rodríguez**, secretario do Xurado Provincial de clasificación de montes veciñais en man común de Ourense

**CERTIFICO:**

Que na sesión do **13 de xullo de 2011** o Xurado adoptou, entre outros, o seguinte acordo:

**VII.-** No relativo os respectivos Actos de conciliación (3) celebrados no Xulgado de Paz de A Gudiña, con data 08.04.2011, pola Comunidade propietaria do Monte Veciñal en man Común “Comunal de San Lourenzo”, concello de A Gudiña, polas que se fixan estremas co Comunal de Pentes, co Comunal de Barxas (A Gudiña) e co monte comunal “Do Navallo” no concello de Riós, asisten a reunión do Xurado Provincial D. José Manuel Guerra Vilariño (polo comunal de San Lourenzo), D. Benito Tallón Estévez e D. Manuel Guede Fernández (polo comunal de Pentes) e D. Manuel Barrio Morán (polo monte Do Navallo); Dado que o Servicio de Montes informa favorablemente as conciliacións realizadas, o xurado acepta as mesmas e ordena a súa inscrición no rexistro de montes veciñais.

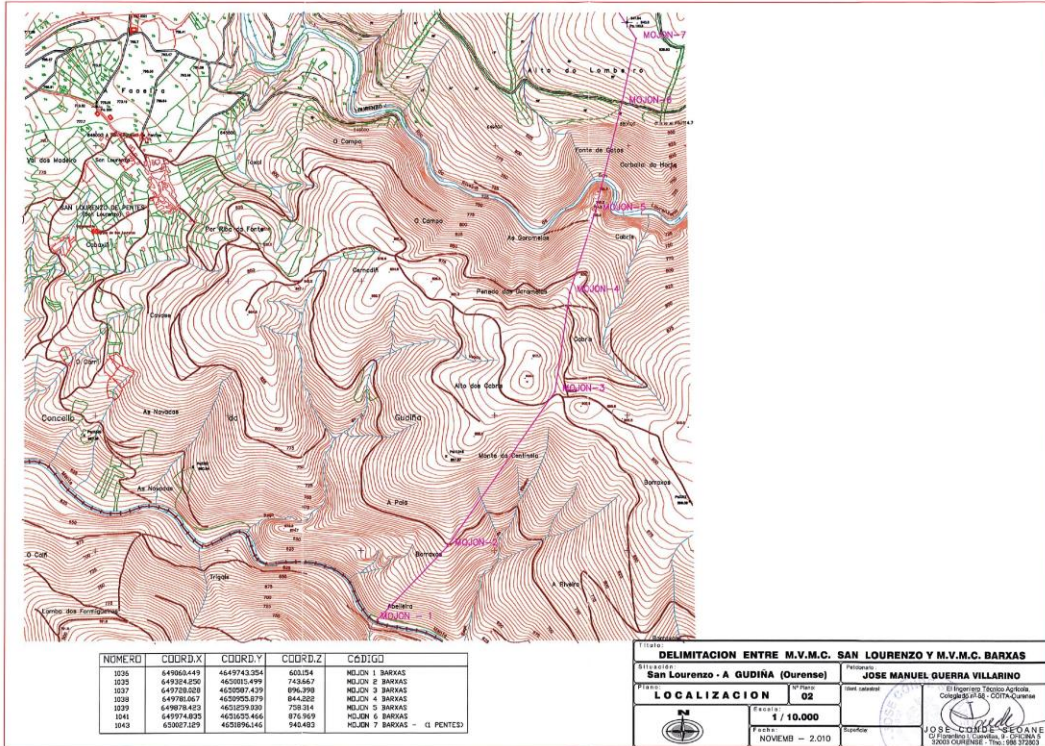
E para que conste aos efectos oportunos expido o presente en Ourense a trinta de abril de dous mil doce.

Vº e prace  
O Presidente

Ricardo Ignacio Vecillas Rojo









## **ANEXO III. FICHAS DOS ELEMENTOS PATRIMONIAIS A PROTEXER**





### CATÁLOGO DE BIENES PROTEGIDOS

DENOMINACIÓN DEL BIEN:	PAZO DE O SEIXO
LOCALIZACIÓN:	O SEIXO - A GUDIÑA



**DESCRIPCIÓN DEL BIEN:** Edificio de tres plantas, sensiblemente rectangular. Rodeado de casas viejas y deterioradas. En terreno en pendiente, descendiendo de Norte a Sur, lo que convierte la planta baja en sótano en su fachada Norte. Arquitectura popular de muros de mampostería y sillares de piedra.

PROPIEDAD	PATRIMONIO PARTICULAR
ESTILO	POPULAR
ANTIGÜEDAD	S XVIII
ESTADO DE CONSERVACION	DEFICIENTE

GRADO DE PROTECCION	NO INTEGRAL
---------------------	-------------





### CATÁLOGO DE BIENES PROTEGIDOS

DENOMINACIÓN DEL BIEN:	NUCLEO RURAL DE O SEIXO
LOCALIZACIÓN:	O SEIXO - A GUDIÑA



**DESCRIPCIÓN DEL BIEN:** Situado en la parte más baja del Río Mente, presenta dos estructuras: una lineal siguiendo el camino y agrupándose en una única manzana. Las edificaciones presentan una tipología constructiva de muros de lajas de pizarra y cubiertas de pizarra.

PROPIEDAD	PATRIMONIO PARTICULAR
ESTILO	POPULAR
ANTIGÜEDAD	S. XX
ESTADO DE CONSERVACION	BUENO

<b>GRADO DE PROTECCION</b>	<b>NO INTEGRAL</b>
----------------------------	--------------------

