



# PLANOS





PLANO 1. LOCALIZACIÓN.

PLANO 2. ORTOFOTO VOO AMERICANO (1956-1957).

PLANO 3. ORTOFOTO VOO 2003.

PLANO 4. ORTOFOTO VOO PNOA 2006-2007.

PLANO 5. ORTOFOTO VOO PNOA 2009.

PLANO 6. ORTOFOTO VOO PNOA 2011.

PLANO 7. ORTOFOTO VOO PNOA 2014.

PLANO 8. ORTOFOTO VOO PNOA 2017.

PLANO 9. ORTOFOTO VOO PNOA 2020.

PLANO 10. USOS DO SOLO (SIXPAC).

PLANO 11. CLASIFICACIÓN DO PARCELARIO SEGUNDO SUPERFICIE.

PLANO 12. USOS HISTÓRICOS DO SOLO.

PLANO 13. USOS ACTUAIS DO SOLO.

PLANO 14. MODELO DIXITAL DE ELEVACIÓNS.

PLANO 15. PENDENTES.

PLANO 16. ORIENTACIÓNS.

PLANO 17. CAPACIDADE PRODUTIVA. CLASES DE SOLO.

PLANO 18. CAPACIDADE PRODUTIVA. FERTILIDADE DO SOLO.

PLANO 19. CAPACIDADE PRODUTIVA. RISCO DE XEADAS.

PLANO 20. CAPACIDADE PRODUTIVA. RÉXIME HÍDRICO.

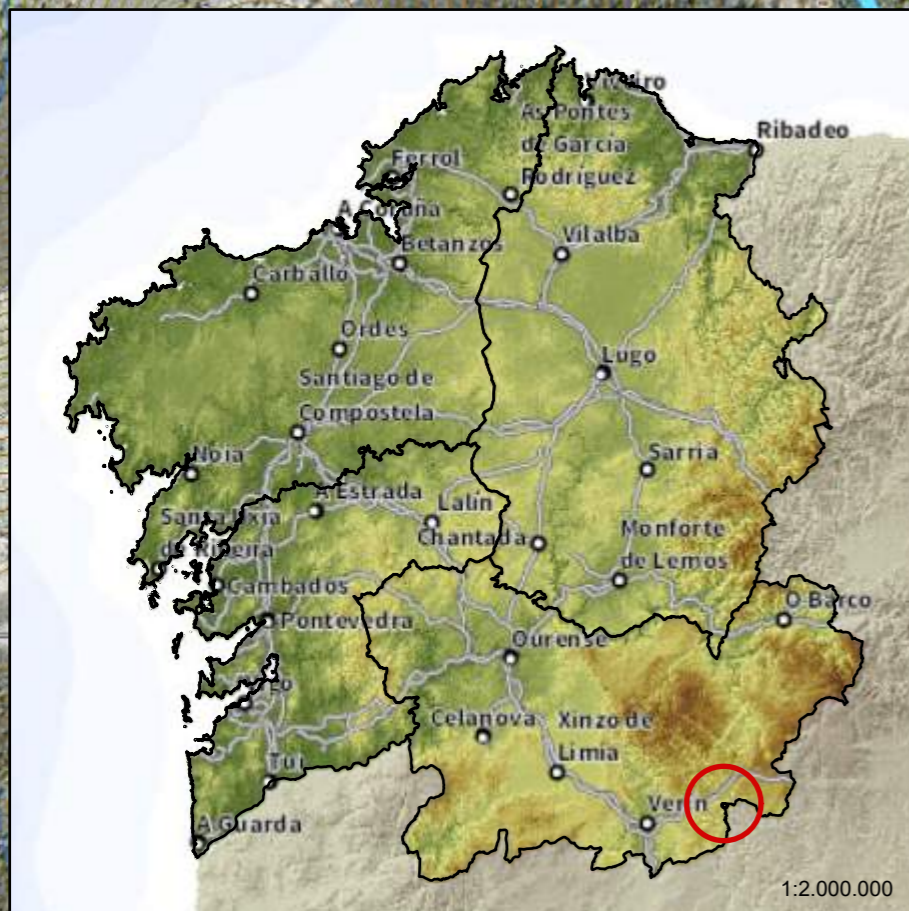
PLANO 21. AFECCIÓNS.

PLANO 22. ORDENACIÓN PRODUTIVA. ACTIVIDADE PRINCIPAL.

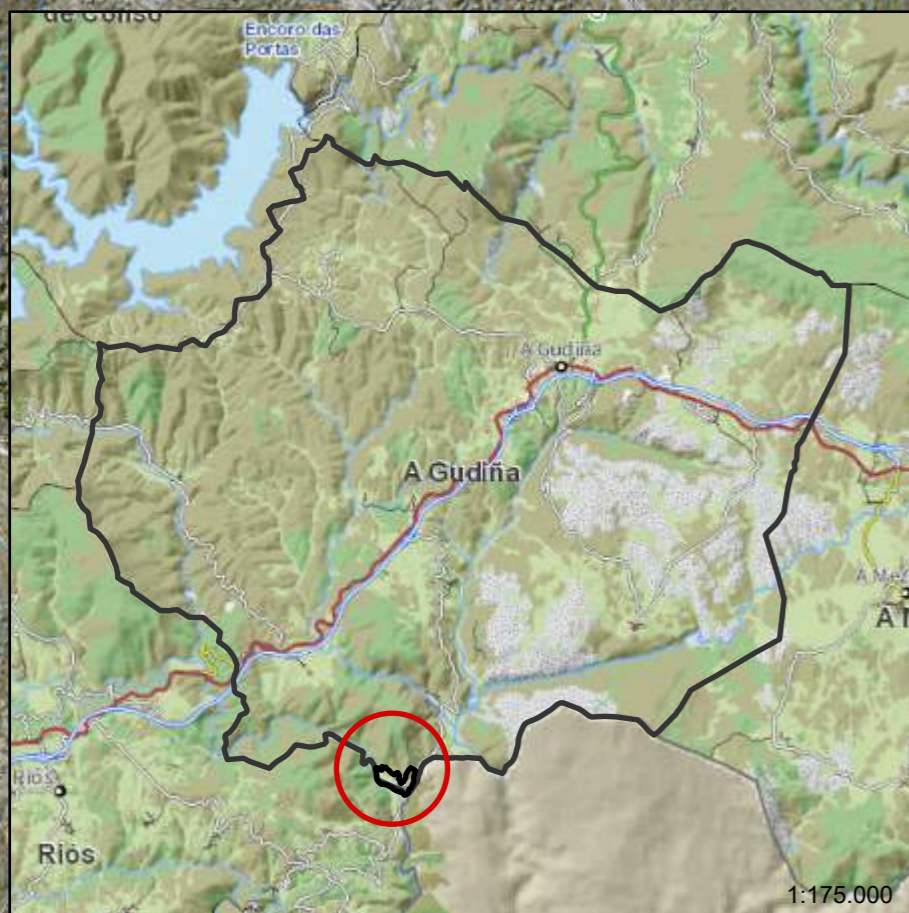
PLANO 23. ORDENACIÓN PRODUTIVA. ACTIVIDADE SECUNDARIA.

PLANO 24. PARCELAS OBXECTO DE ACTUACIÓN.



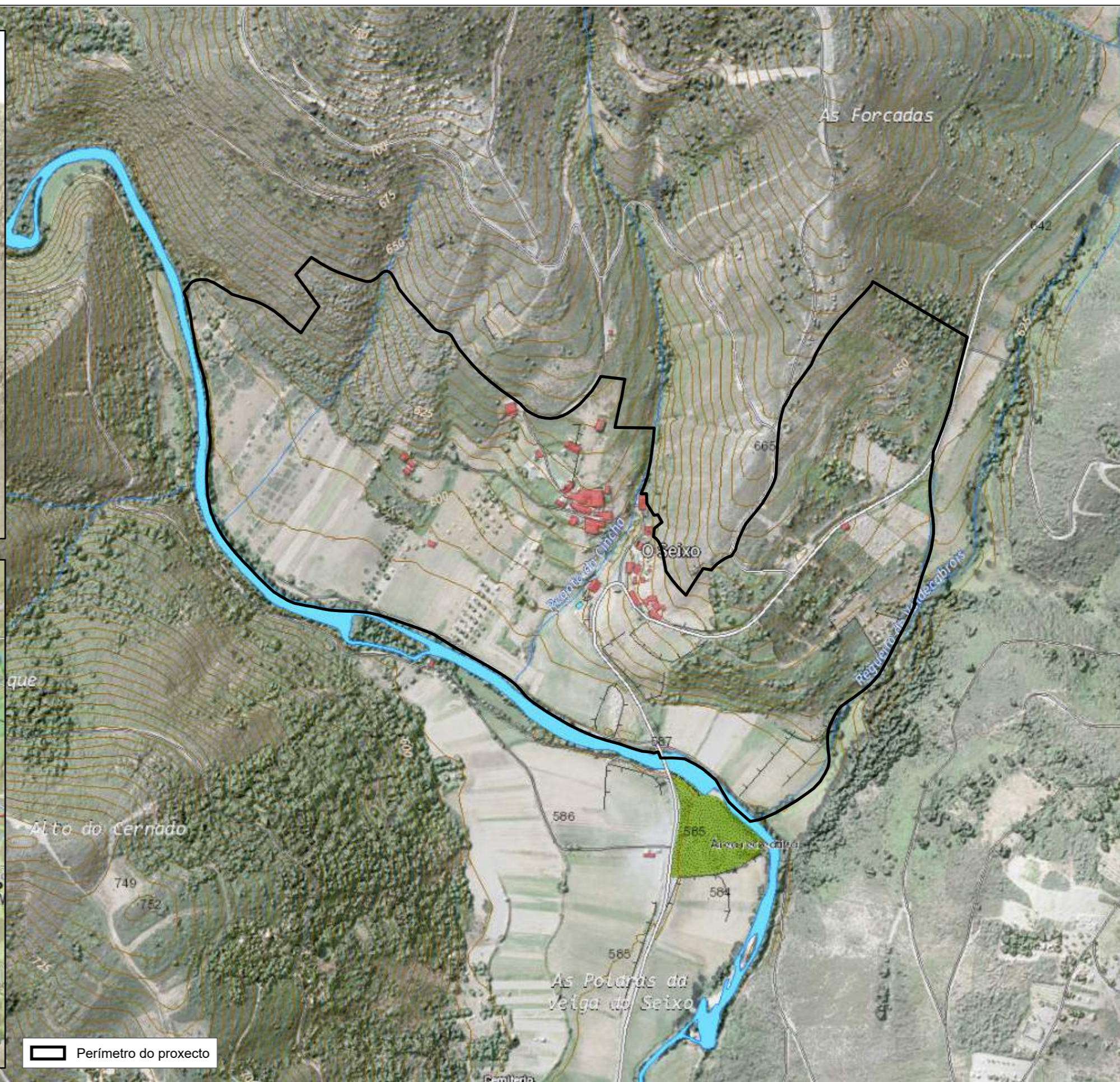


1:2.000.000



1:175.000

Perímetro do proxecto



Plano:

Localización

1:5.000

1

Aldea Modelo de O Seixo (A Gudiña)





Perímetro do proxecto

## Aldea Modelo de O Seixo (A Gudiña)

Plano:

Ortofoto voo americano (1956-1957)

N  
1:3.000

2





Perímetro do proxecto

### Aldea Modelo de O Seixo (A Gudiña)

Plano:

Ortofoto voo 2003

N  
1:3.000



Perímetro do proxecto

### Aldea Modelo de O Seixo (A Gudiña)

Plano:

Ortofoto voo PNOA 2006-2007



1:3.000



Perímetro do proxecto

# Aldea Modelo de O Seixo (A Gudiña)

Plano:

Ortofoto voo PNOA 2009

N  
1:3.000



Perímetro do proxecto

### Aldea Modelo de O Seixo (A Gudiña)

Plano:

Ortofoto voo PNOA 2011

N  
1:3.000





Perímetro do proxecto

# Aldea Modelo de O Seixo (A Gudiña)

Plano:

Ortofoto voo PNOA 2014

N  
1:3.000



Perímetro do proxecto

### Aldea Modelo de O Seixo (A Gudiña)

Plano:

Ortofoto voo PNOA 2017

N  
1:3.000



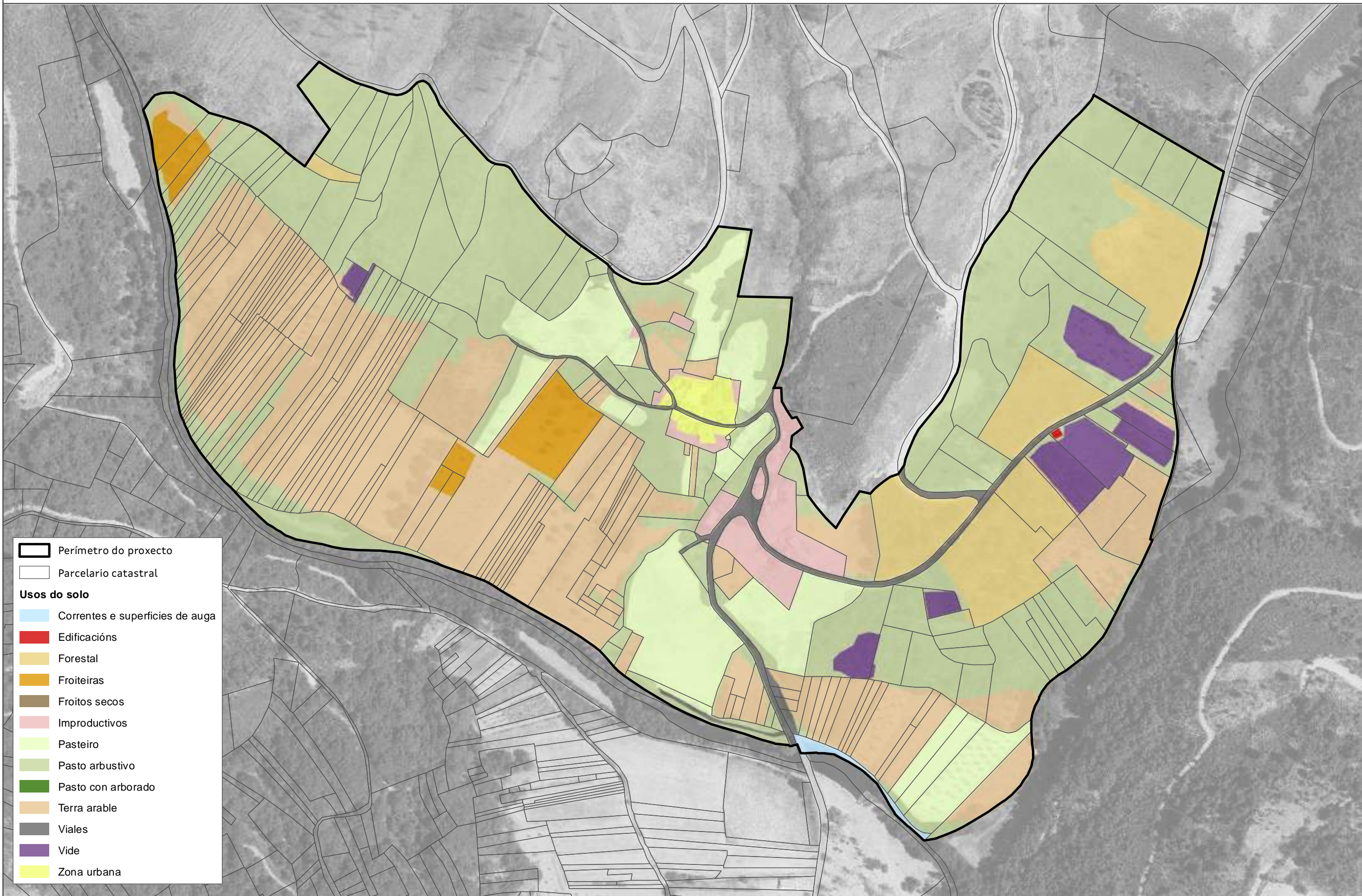
Perímetro do proxecto

### Aldea Modelo de O Seixo (A Gudiña)

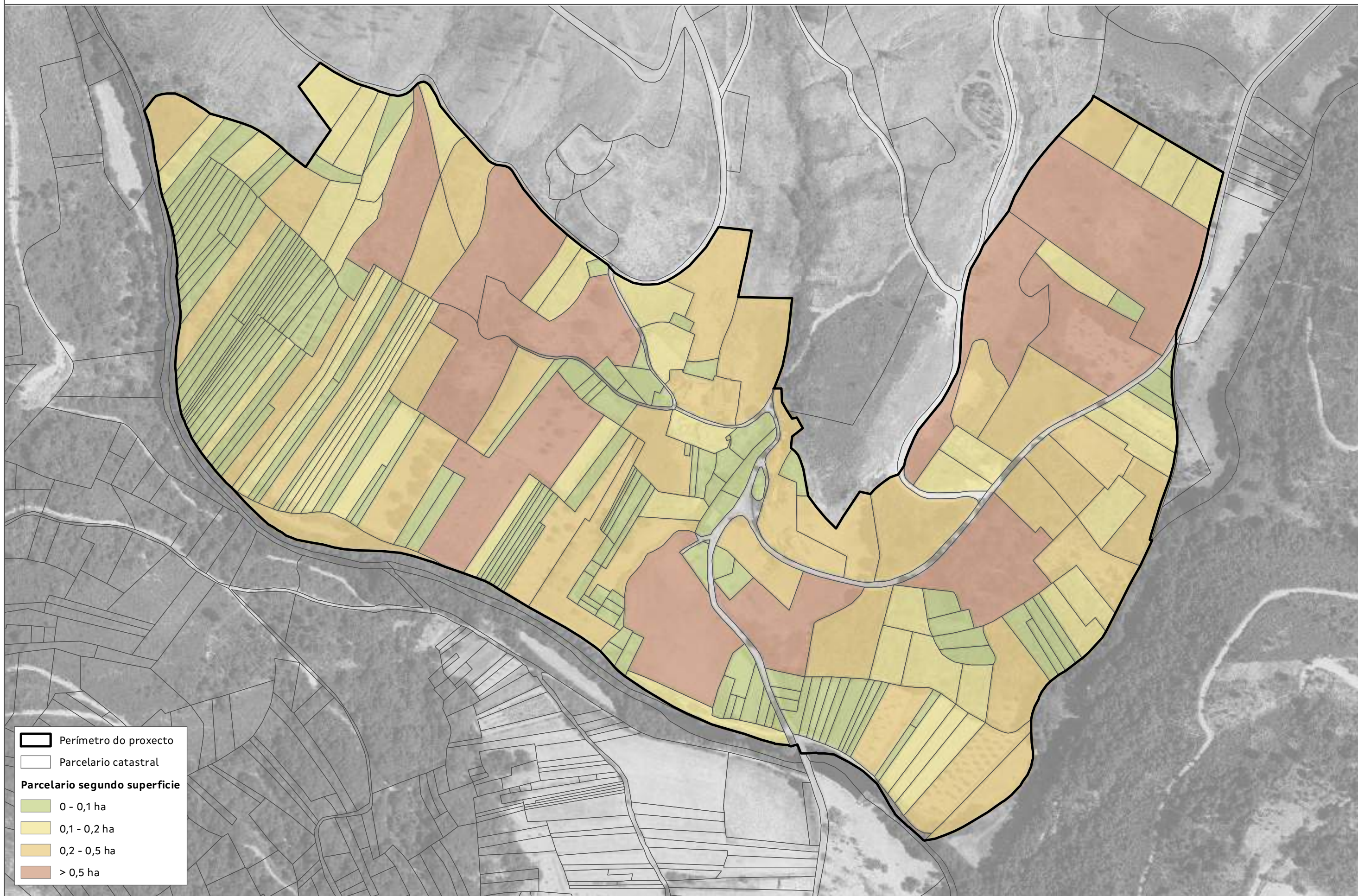
Plano:

Ortofoto voo PNOA 2020





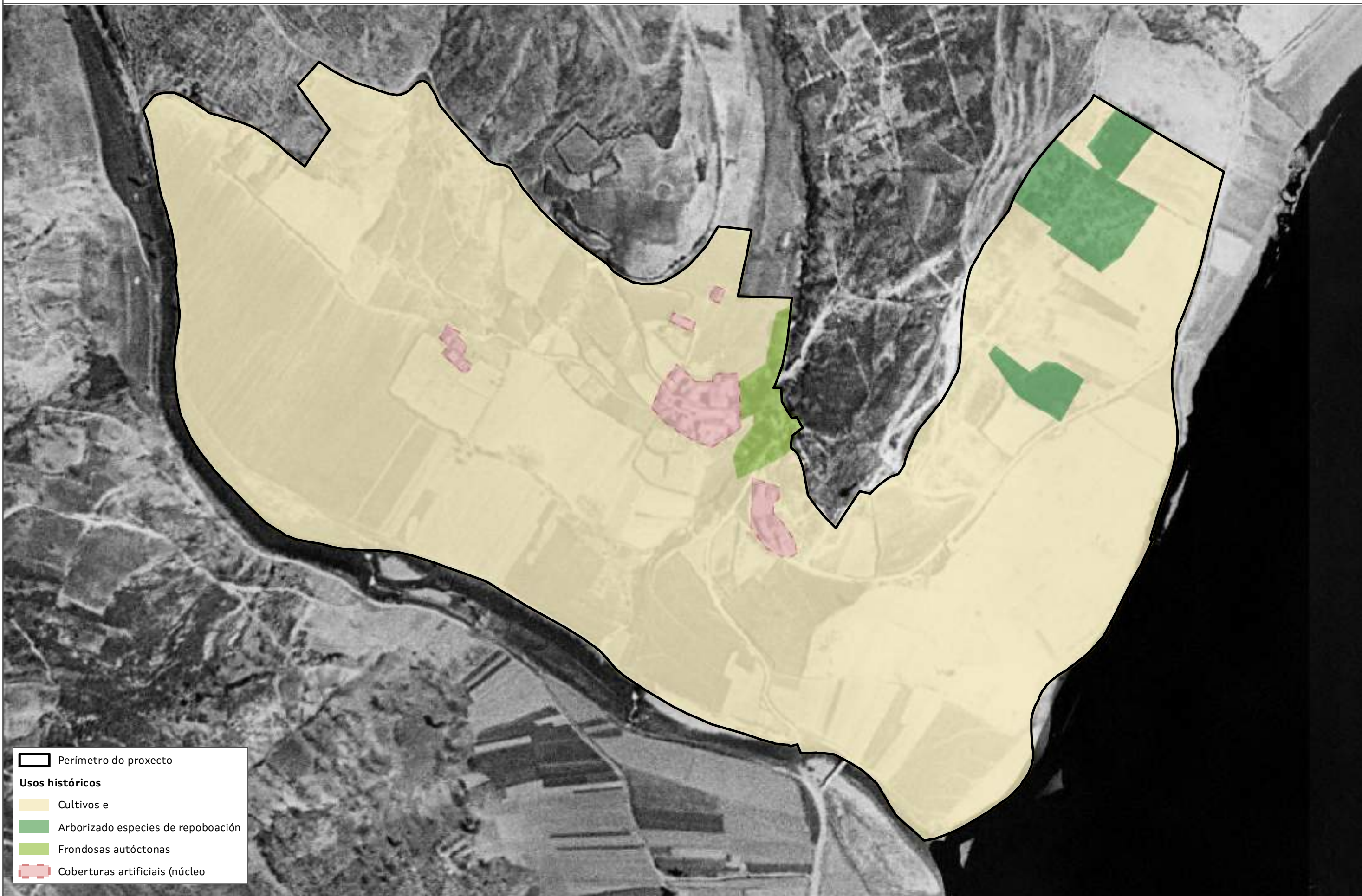
- Perímetro do proxecto
- Parcelario catastral
- Usos do solo**
- Correntes e superficies de auga
- Edificacións
- Forestal
- Froiteiras
- Froitos secos
- Improductivos
- Pasteiro
- Pasto arbustivo
- Pasto con arborado
- Terra arable
- Viales
- Vide
- Zona urbana



Perímetro do proxecto  
Parcelario catastral

**Parcelario segundo superficie**

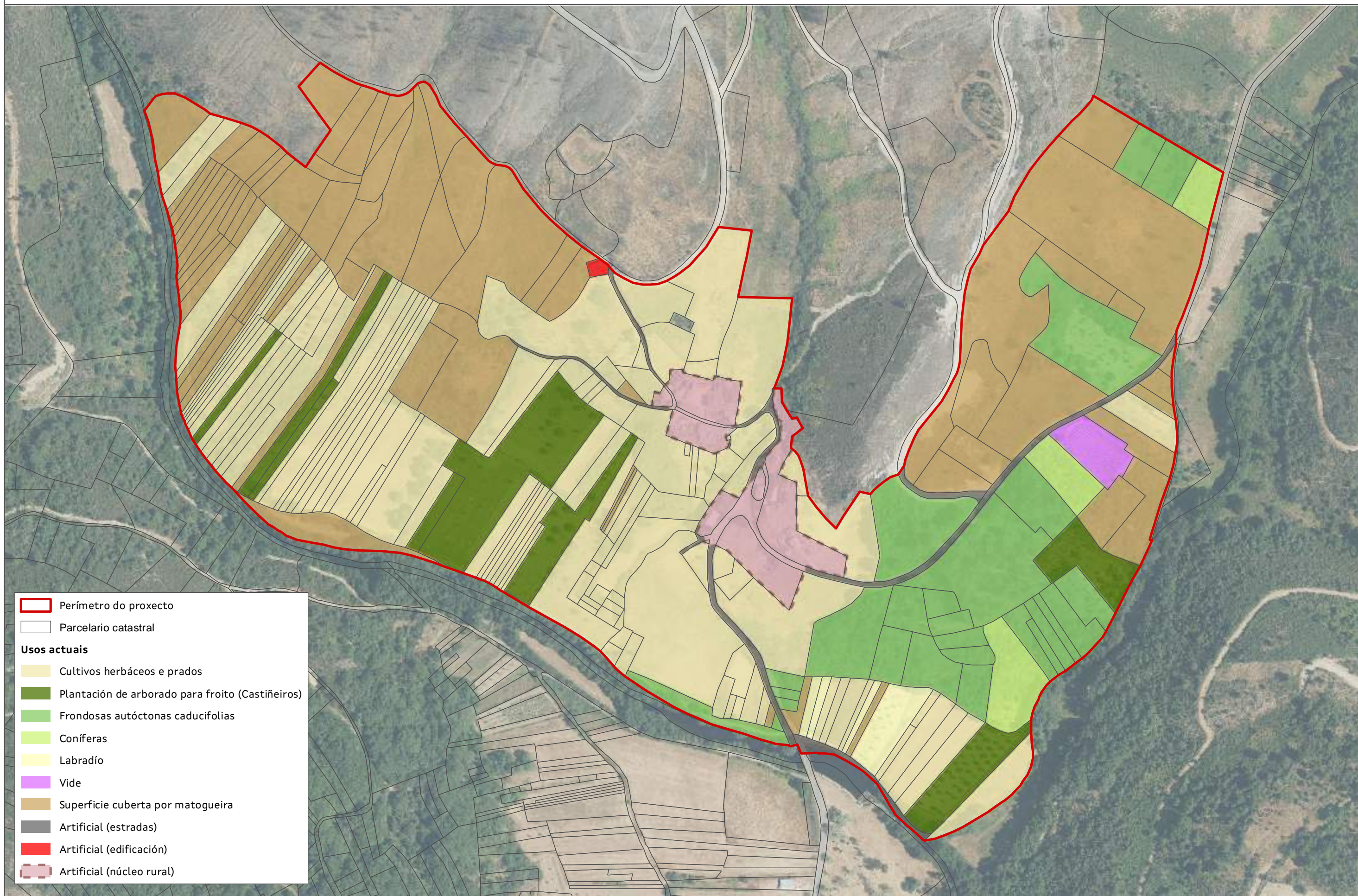
- 0 - 0,1 ha
- 0,1 - 0,2 ha
- 0,2 - 0,5 ha
- > 0,5 ha



Perímetro do proxecto

**Usos históricos**

- Cultivos e
- Arborizado especies de repoboación
- Fronosas autóctonas
- Coberturas artificiais (núcleo)



Perímetro do proxecto

Parcelario catastral

**Usos actuais**

Cultivos herbáceos e prados

Plantación de arborado para froito (Castiñeiros)

Frondosas autóctonas caducifolias

Coníferas

Labradío

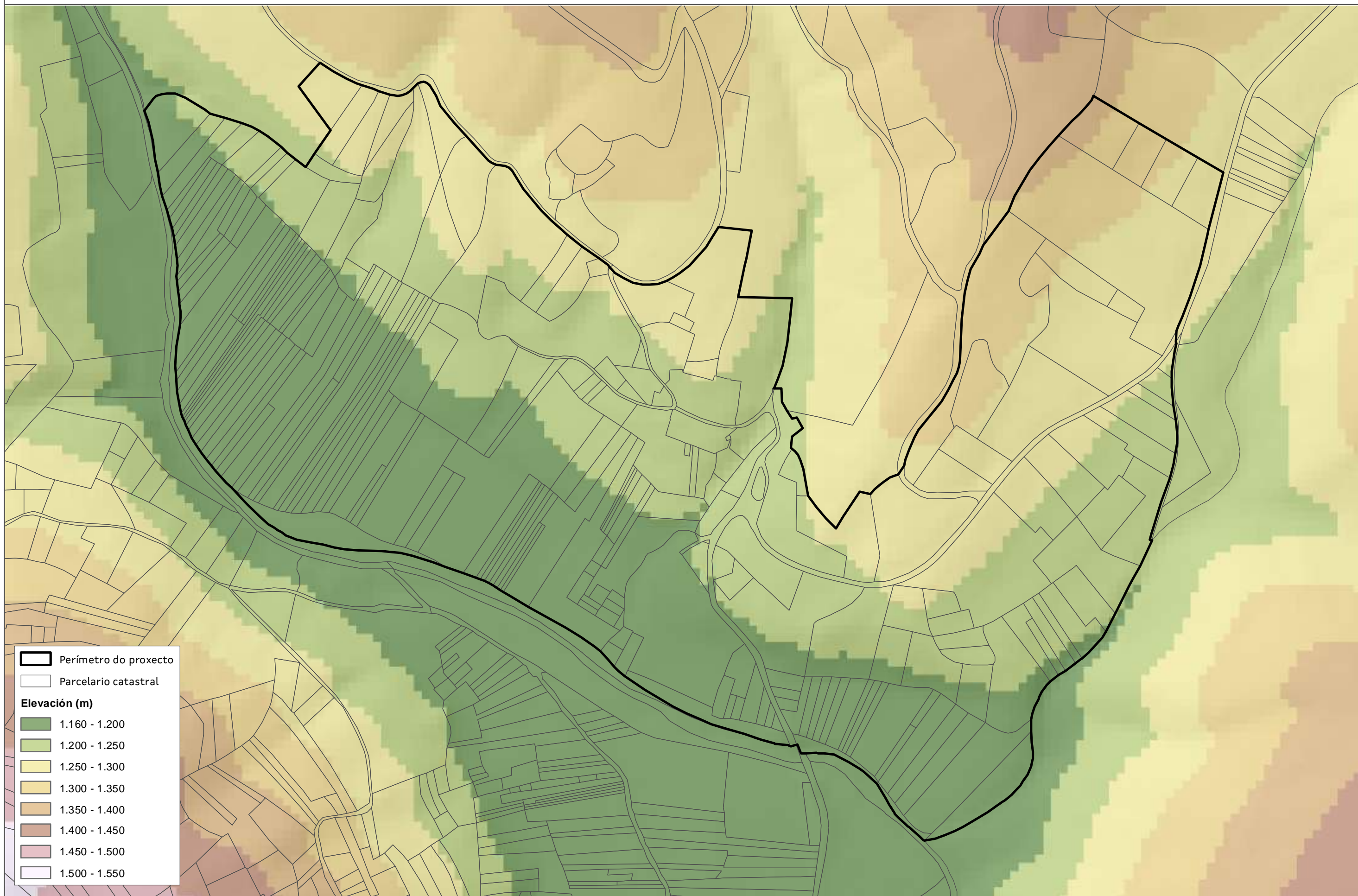
Vide

Superficie cuberta por matogueira

Artificial (estradas)

Artificial (edificación)

Artificial (núcleo rural)

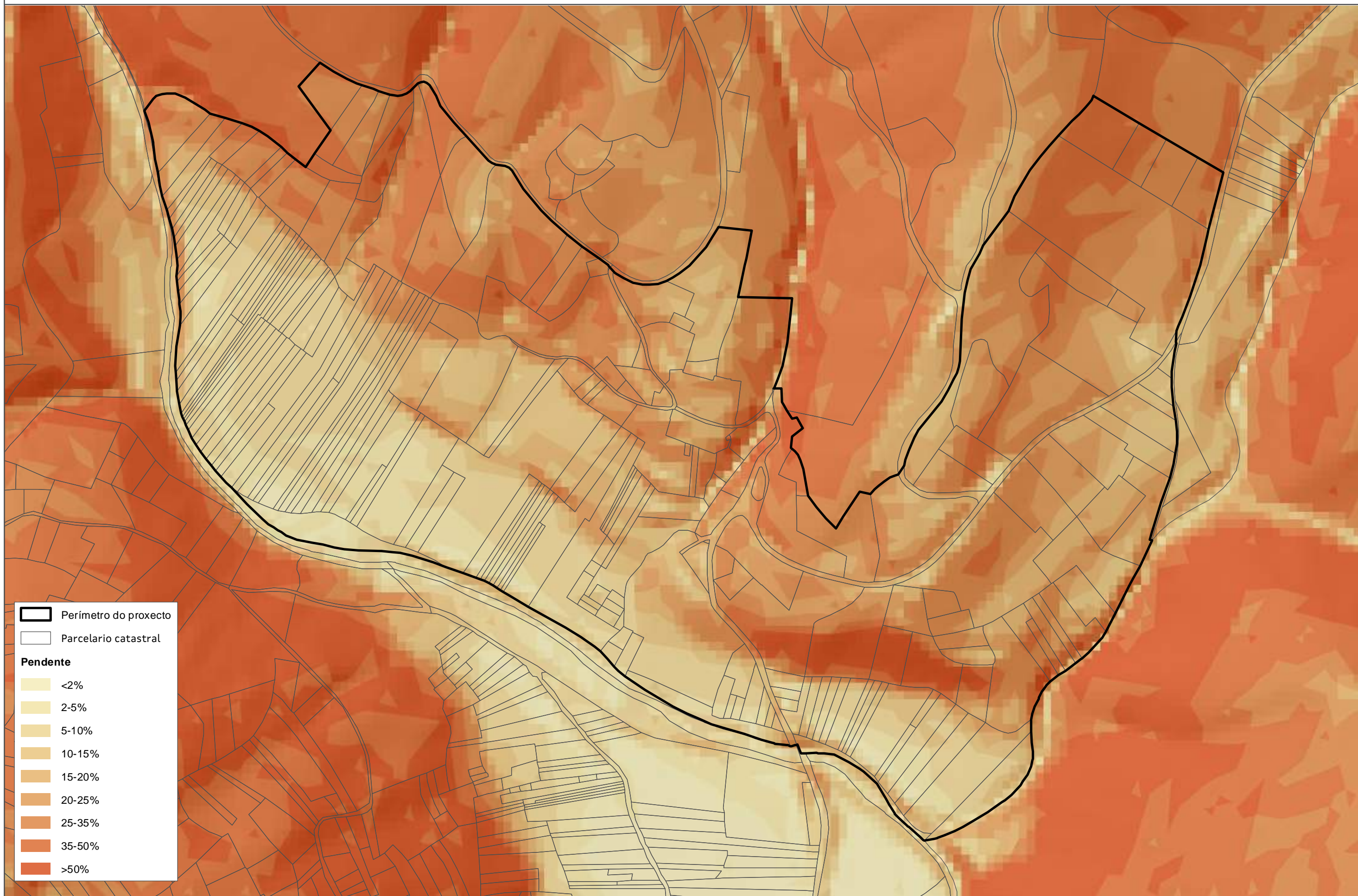


Perímetro do proxecto  
Parcelario catastral

**Elevación (m)**

- 1.160 - 1.200
- 1.200 - 1.250
- 1.250 - 1.300
- 1.300 - 1.350
- 1.350 - 1.400
- 1.400 - 1.450
- 1.450 - 1.500
- 1.500 - 1.550



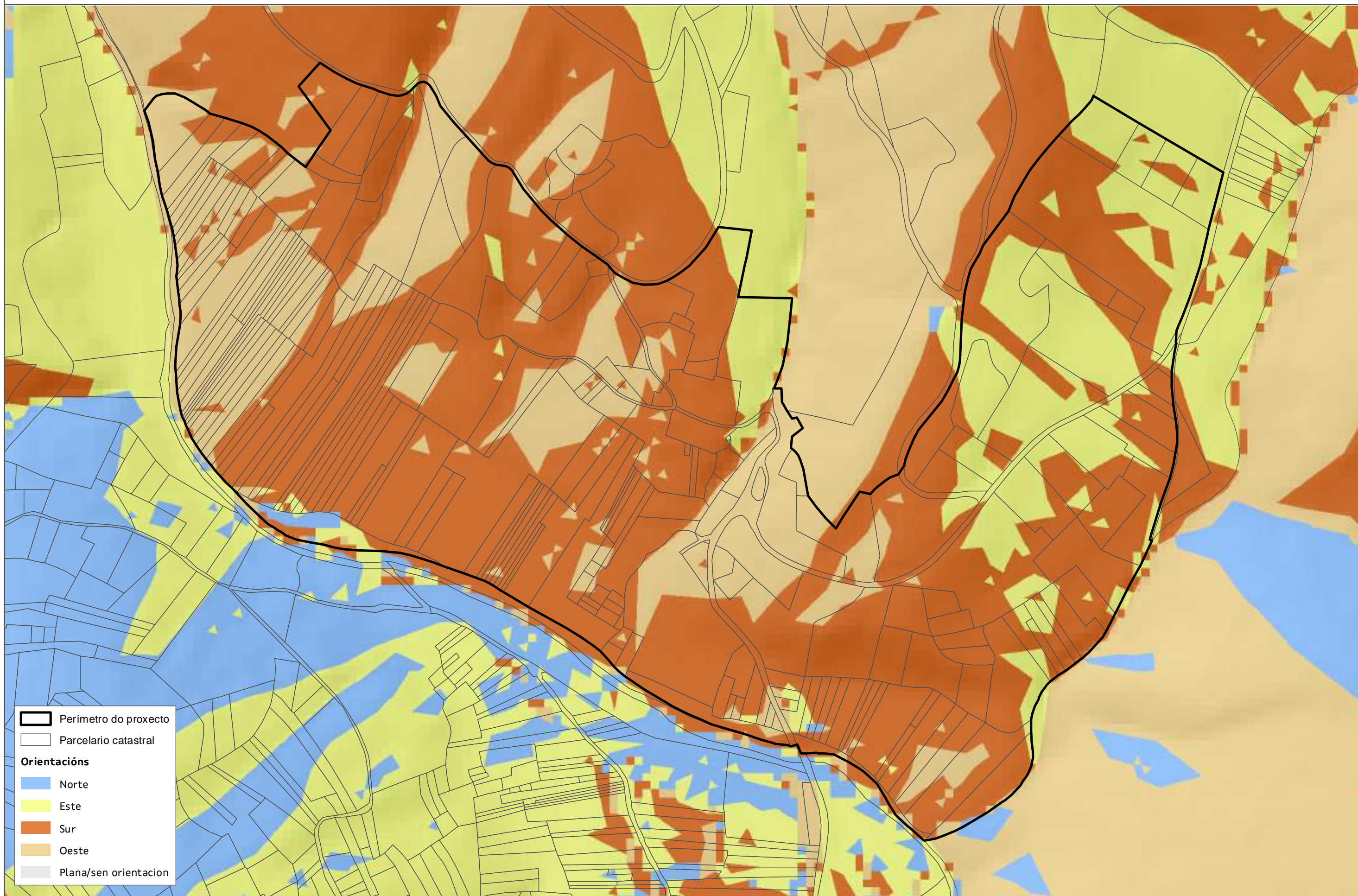


Perímetro do proxecto

Parcelario catastral

**Pendente**

- <2%
- 2-5%
- 5-10%
- 10-15%
- 15-20%
- 20-25%
- 25-35%
- 35-50%
- >50%

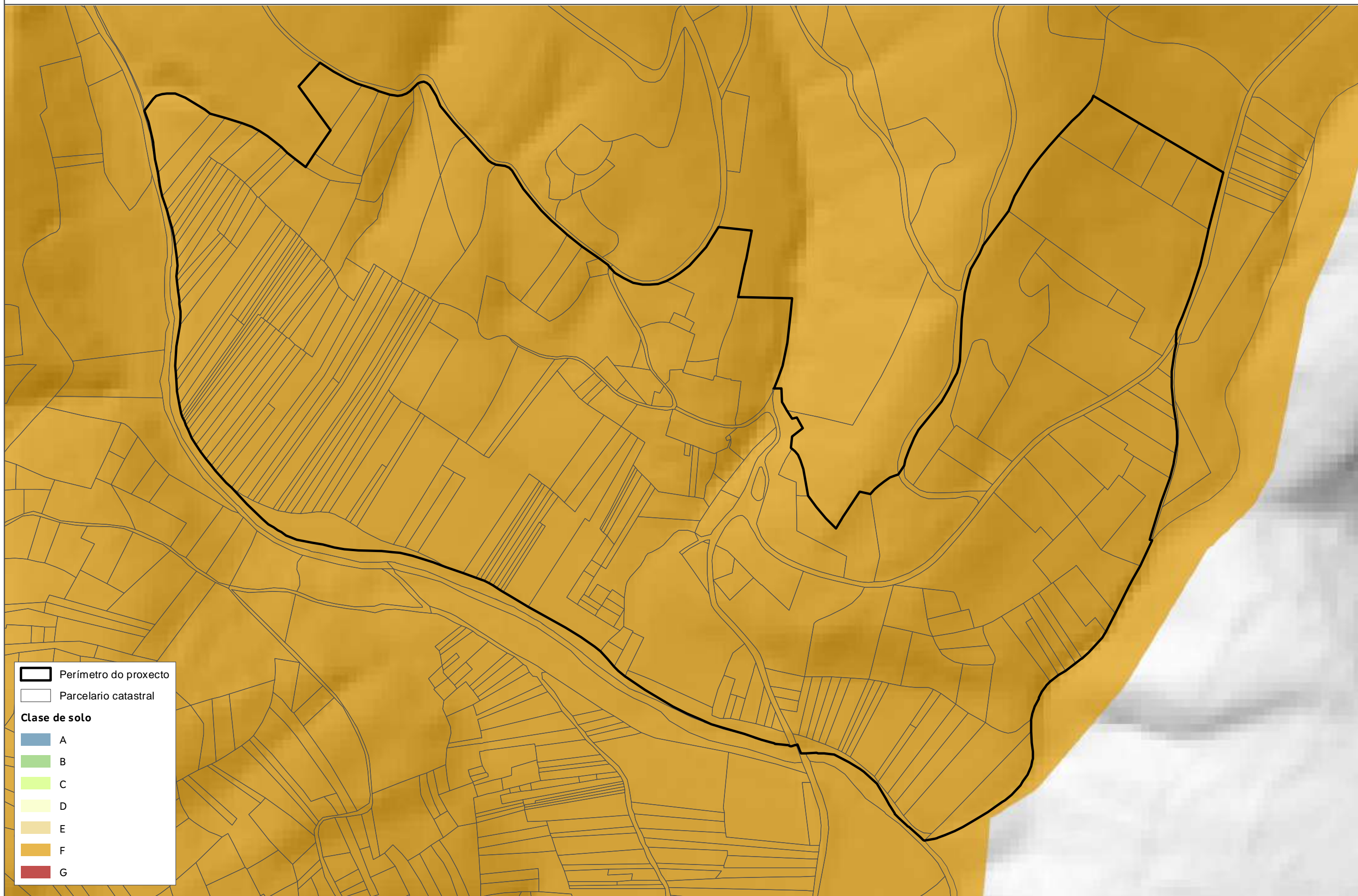


Perímetro do proxecto  
 Parcelario catastral

**Orientacións**

Norte  
 Este  
 Sur  
 Oeste  
 Plana/sen orientación





Perímetro do proxecto  
Parcelario catastral

**Clase de solo**

- A
- B
- C
- D
- E
- F
- G



Plano:

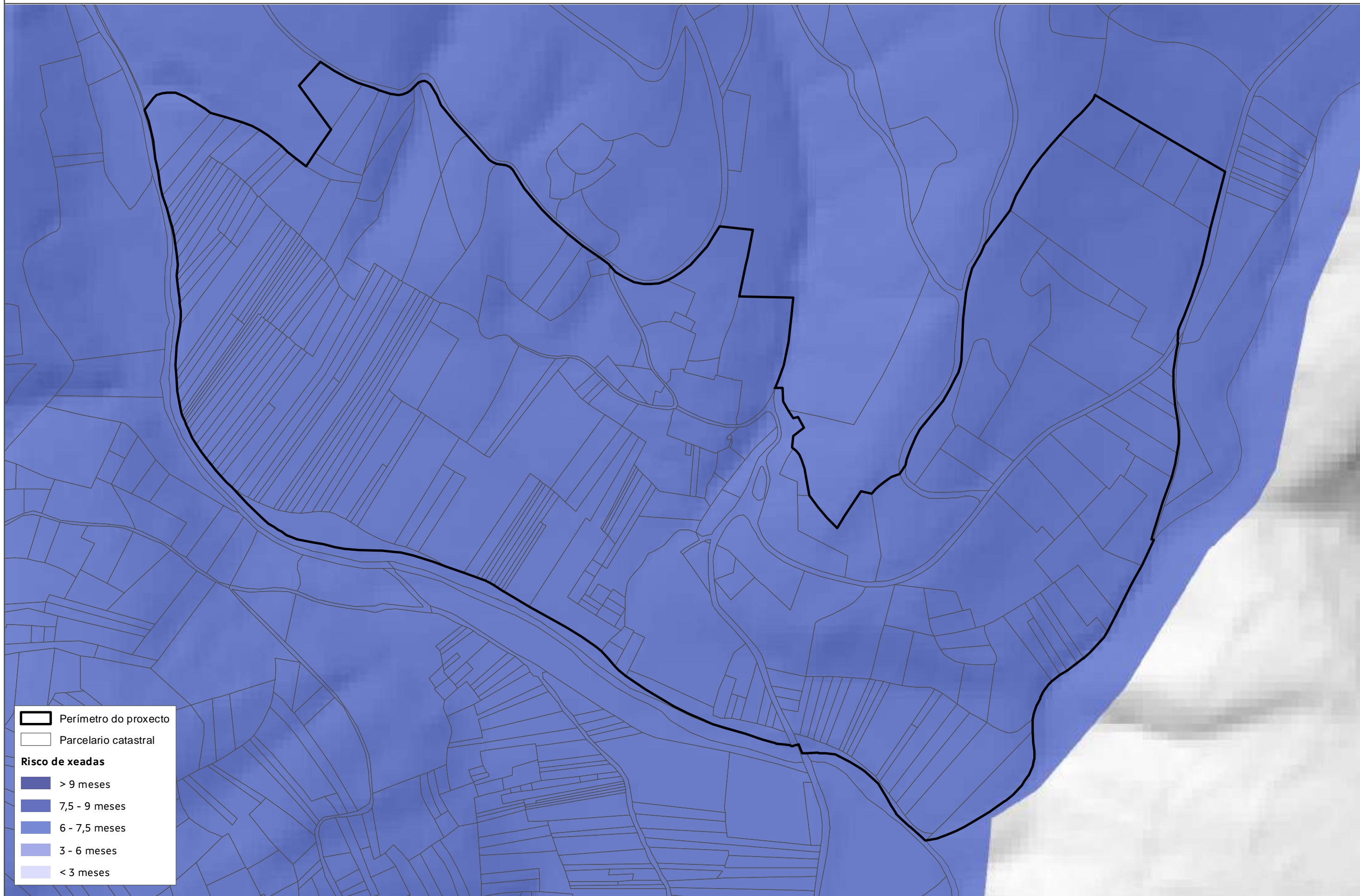
Aldea Modelo de O Seixo (A Gudiña)

Capacidade produtiva. Fertilidade do solo.

N  
1:3.000

18

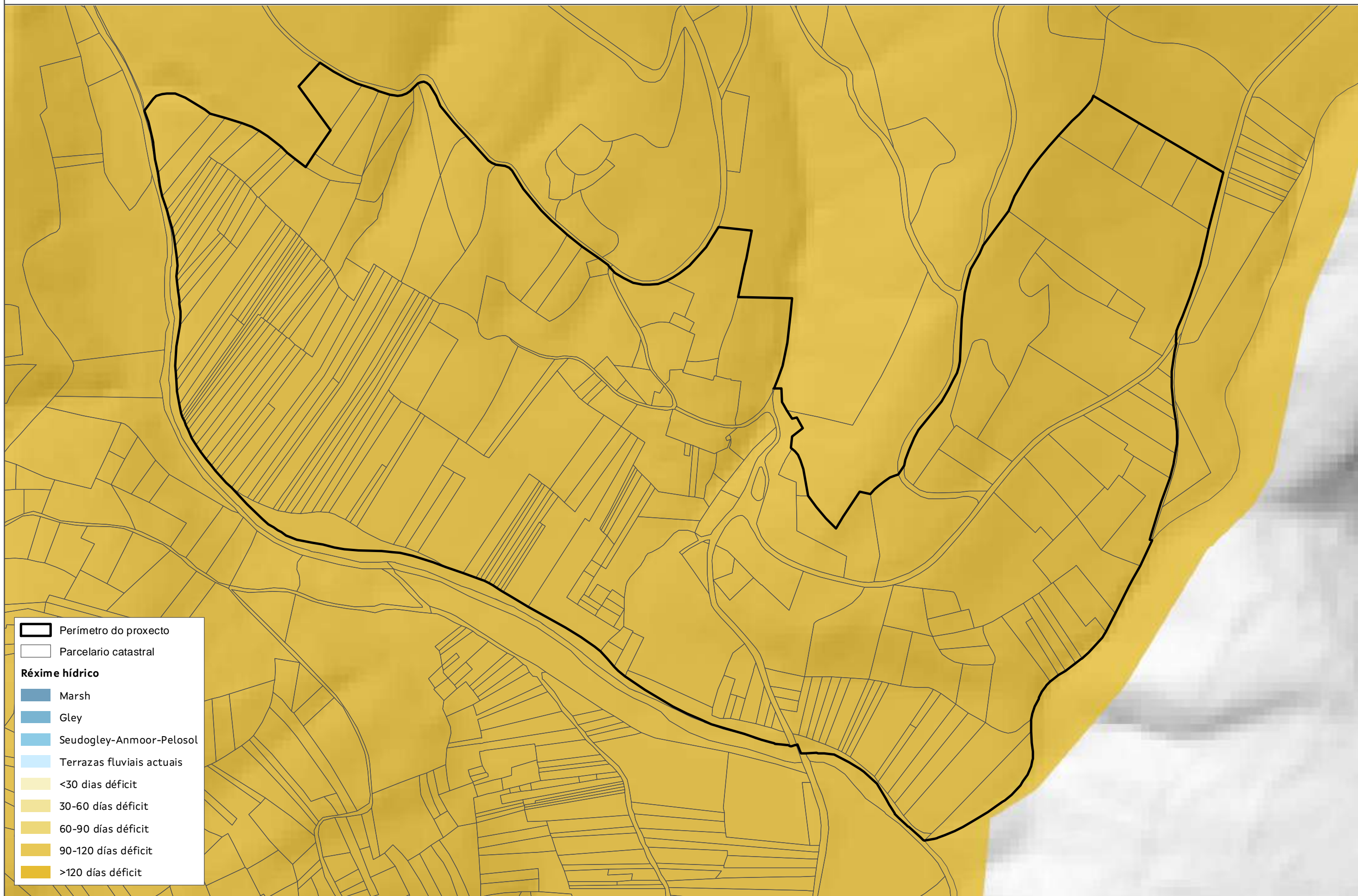




Perímetro do proxecto  
 Parcelario catastral

**Risco de xeadas**

- > 9 meses
- 7,5 - 9 meses
- 6 - 7,5 meses
- 3 - 6 meses
- < 3 meses



Perímetro do proxecto  
Parcelario catastral

**Réxime hídrico**

- Marsh
- Gley
- Seudogley-Anmoor-Pelosol
- Terrazas fluviais actuais
- <30 días déficit
- 30-60 días déficit
- 60-90 días déficit
- 90-120 días déficit
- >120 días déficit

Plano:

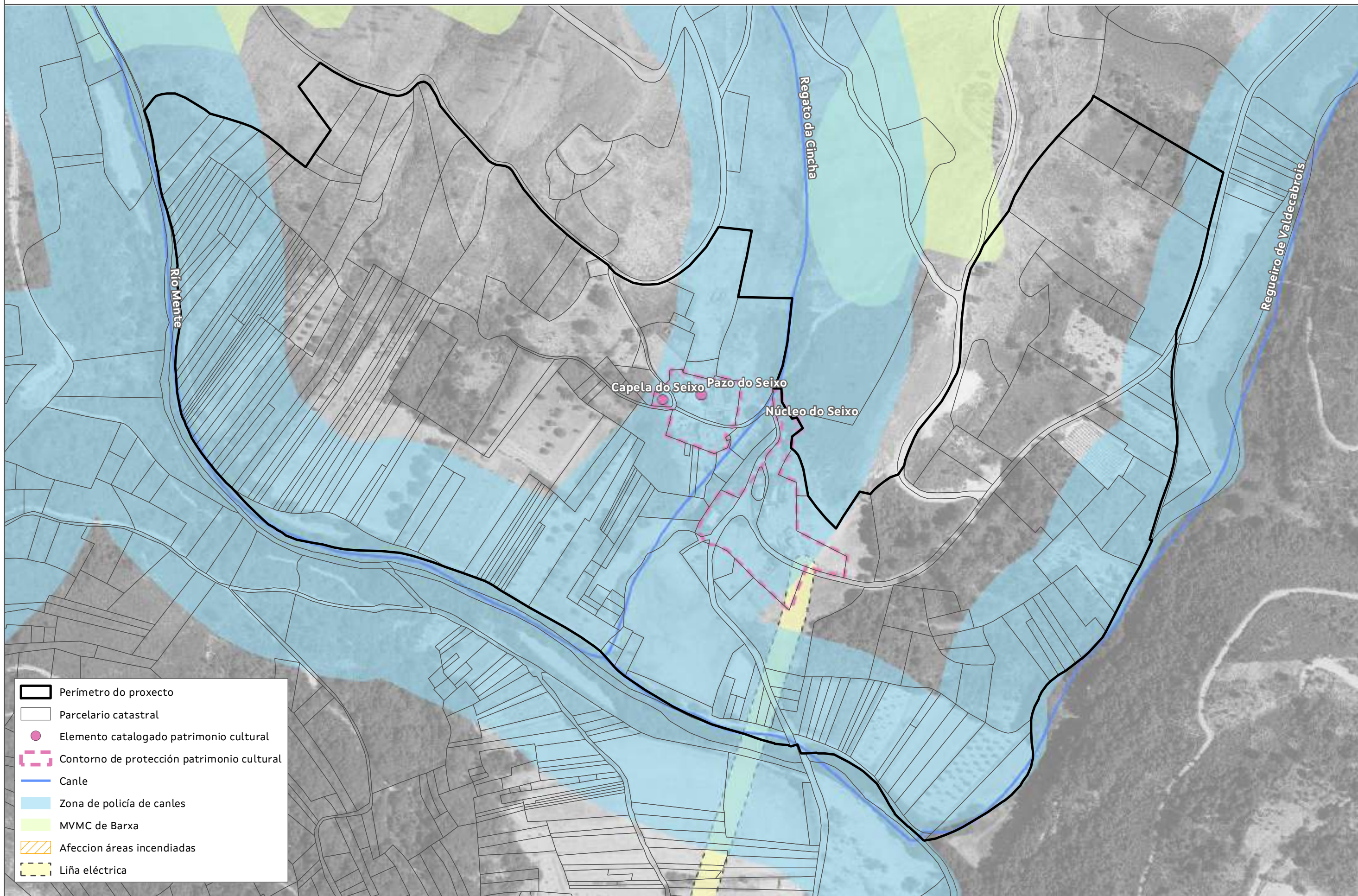
Aldea Modelo de O Seixo (A Gudiña)

Capacidade produtiva. Réxime hídrico.

N  
1:3.000

20



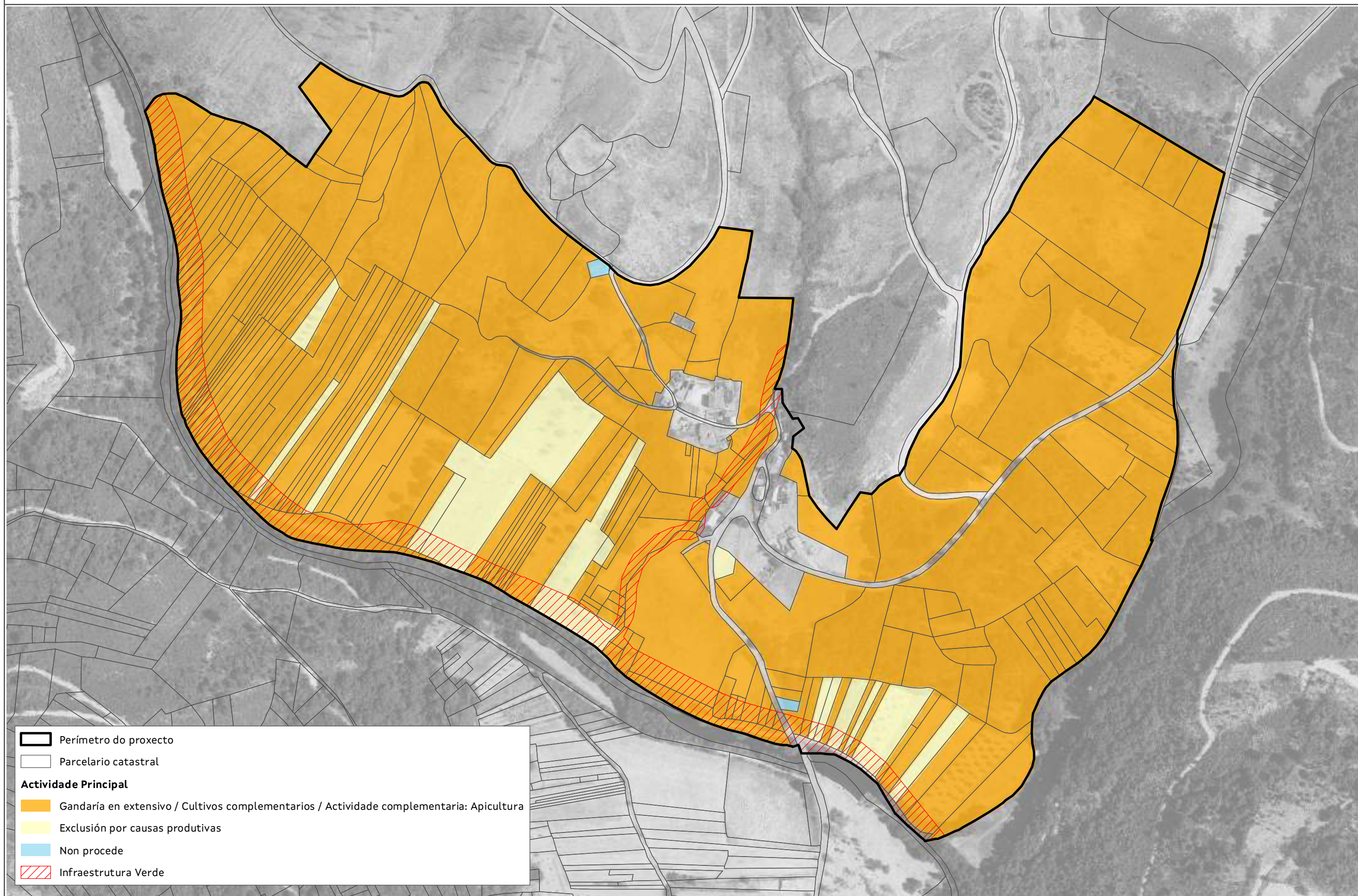


Plano:

## Aldea Modelo de O Seixo (A Gudiña)

Afeccións





Perímetro do proxecto

Parcelario catastral

**Actividade Principal**

- Gandaría en extensivo / Cultivos complementarios / Actividade complementaria: Apicultura
- Exclusión por causas produtivas
- Non procede
- Infraestrutura Verde

Plano:

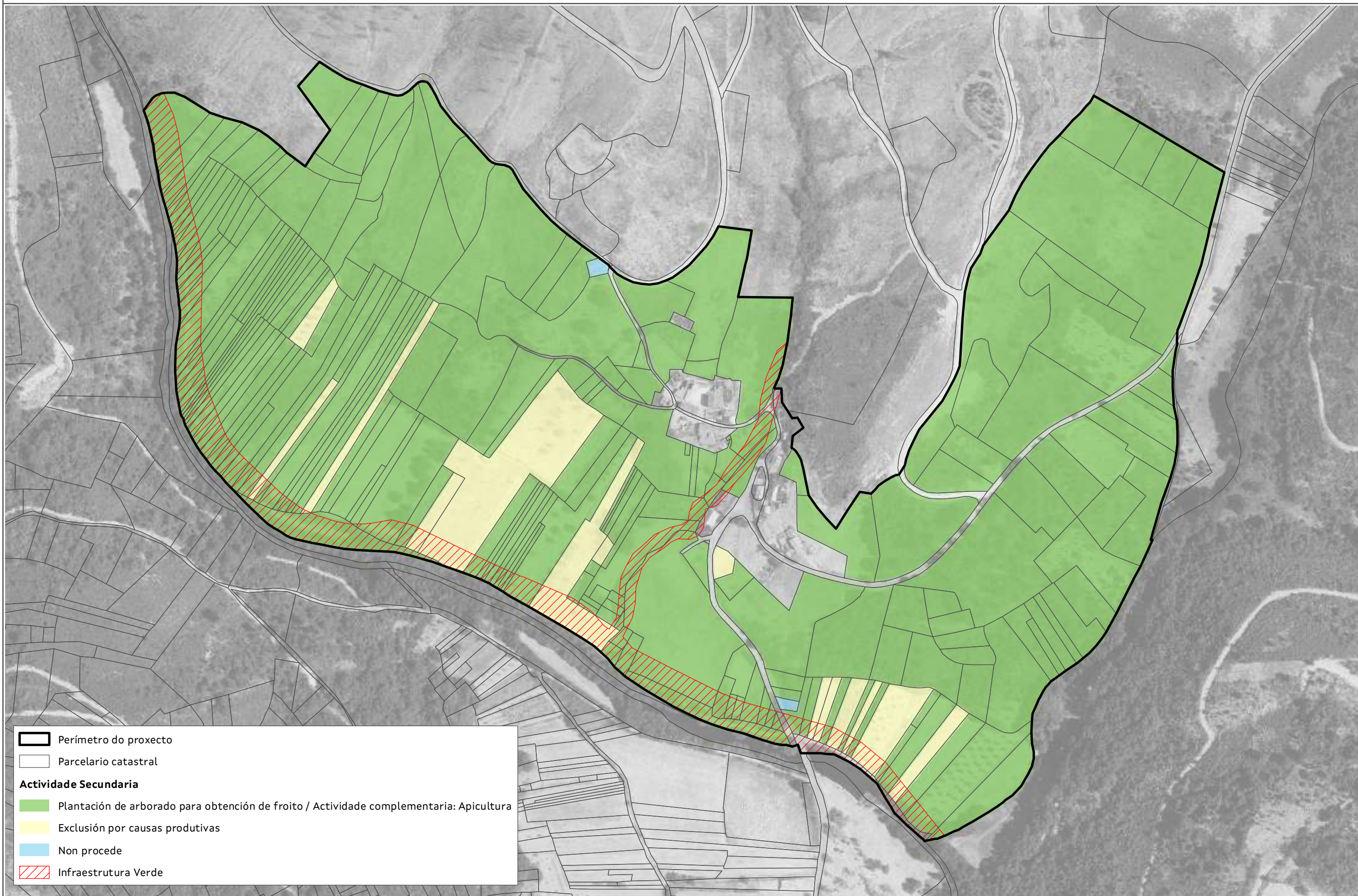
### Aldea Modelo de O Seixo (A Gudiña)





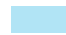

Ordenación produtiva. Actividade Principal

N  
1:3.000

CVE: UGWDKIVGUAQ7  
Verificación: <https://sede.xunta.gal/cve>





-  Perímetro do proxecto
-  Parcelario catastral
- Actividade Secundaria**
-  Plantación de arborado para obtención de froito / Actividade complementaria: Apicultura
-  Exclusión por causas produtivas
-  Non procede
-  Infraestrutura Verde

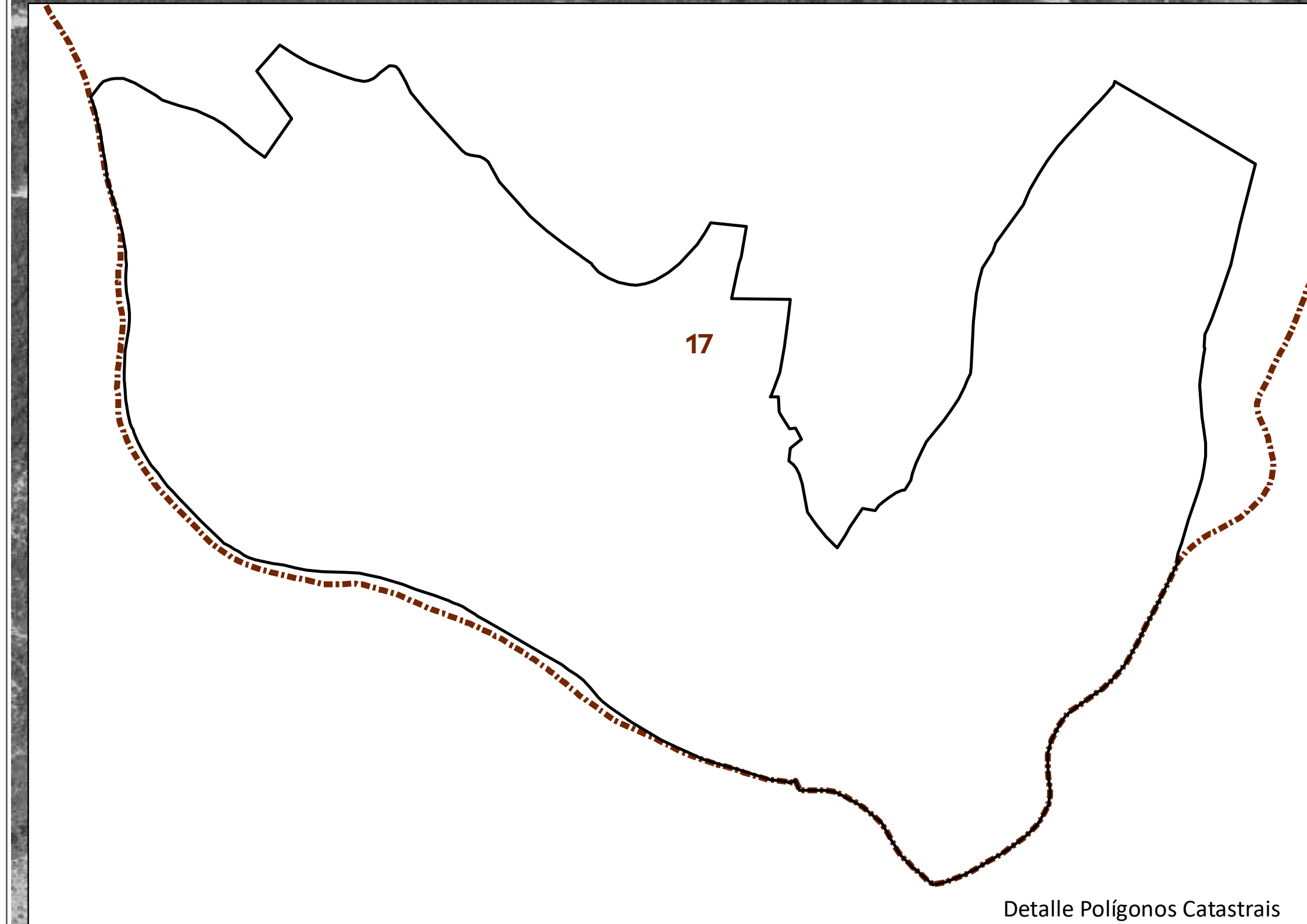
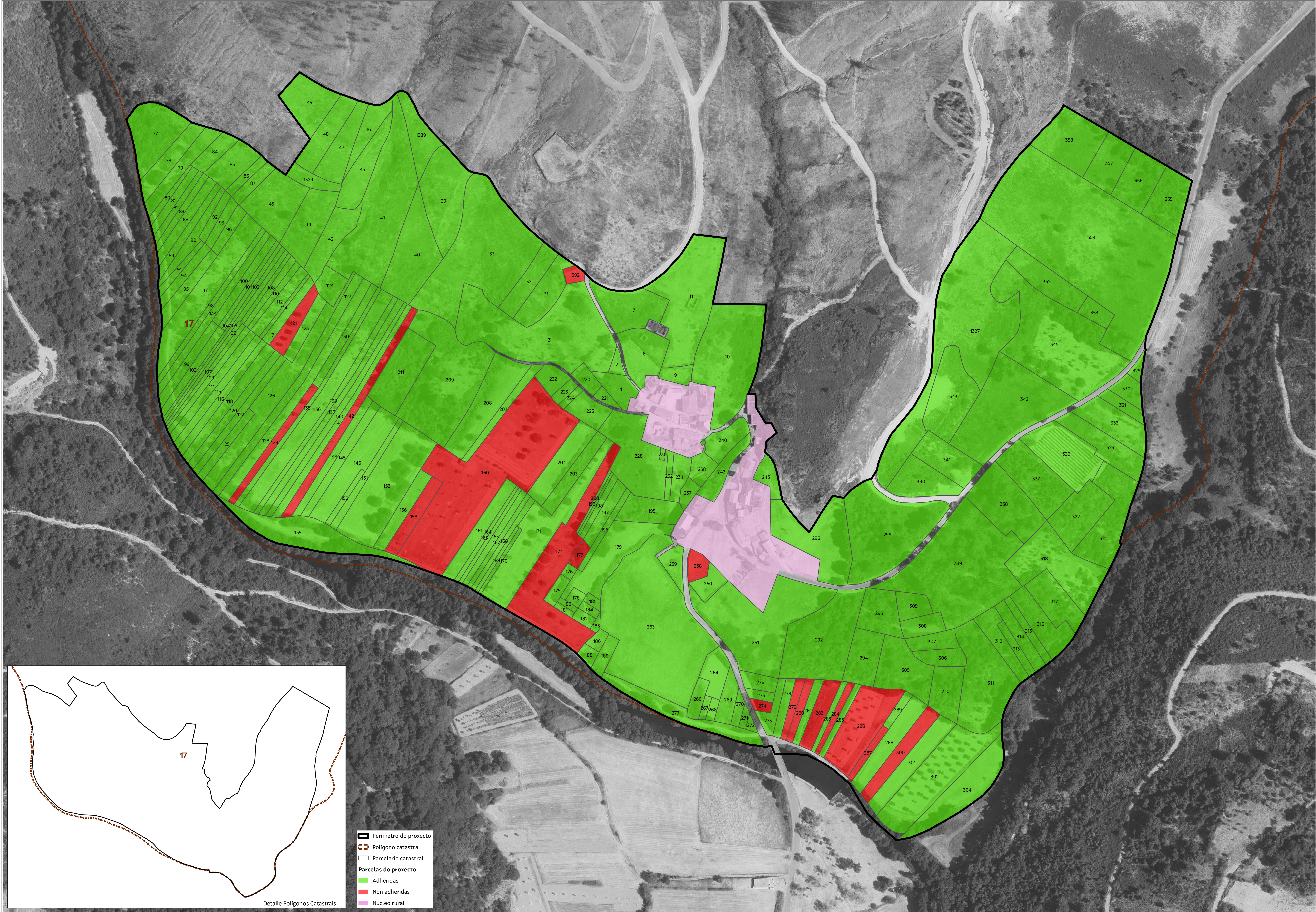
### Aldea Modelo de O Seixo (A Gudiña)

Plano:

Ordenación produtiva. Actividade Secundaria

N  
1:3.000

CVE: UGWDKIVGUAQ7  
Verificación: <https://sede.xunta.gal/cve>



- Perímetro do proxecto
- Polígono catastral
- Parcelario catastral
- Parcelas do proxecto**
- Adheridas
- Non adheridas
- Núcleo rural

Plano: Parcelas obxecto de actuación