



PLANOS





PLANO 1. LOCALIZACIÓN.

PLANO 2. ORTOFOTO VOO AMERICANO (1956-1957).

PLANO 3. ORTOFOTO VOO 2003.

PLANO 4. ORTOFOTO VOO PNOA 2006-2007.

PLANO 5. ORTOFOTO VOO PNOA 2009.

PLANO 6. ORTOFOTO VOO PNOA 2011.

PLANO 7. ORTOFOTO VOO PNOA 2014.

PLANO 8. ORTOFOTO VOO PNOA 2017.

PLANO 9. ORTOFOTO VOO PNOA 2020.

PLANO 10. USOS DO SOLO (SIXPAC).

PLANO 11. CLASIFICACIÓN DO PARCELARIO SEGUNDO SUPERFICIE.

PLANO 12. USOS HISTÓRICOS DO SOLO.

PLANO 13. USOS ACTUAIS DO SOLO.

PLANO 14. MODELO DIXITAL DE ELEVACIÓNS.

PLANO 15. PENDENTES.

PLANO 16. ORIENTACIÓNS.

PLANO 17. CAPACIDADE PRODUTIVA. CLASES DE SOLO.

PLANO 18. CAPACIDADE PRODUTIVA. FERTILIDADE DO SOLO.

PLANO 19. CAPACIDADE PRODUTIVA. RISCO DE XEADAS.

PLANO 20. CAPACIDADE PRODUTIVA. RÉXIME HÍDRICO.

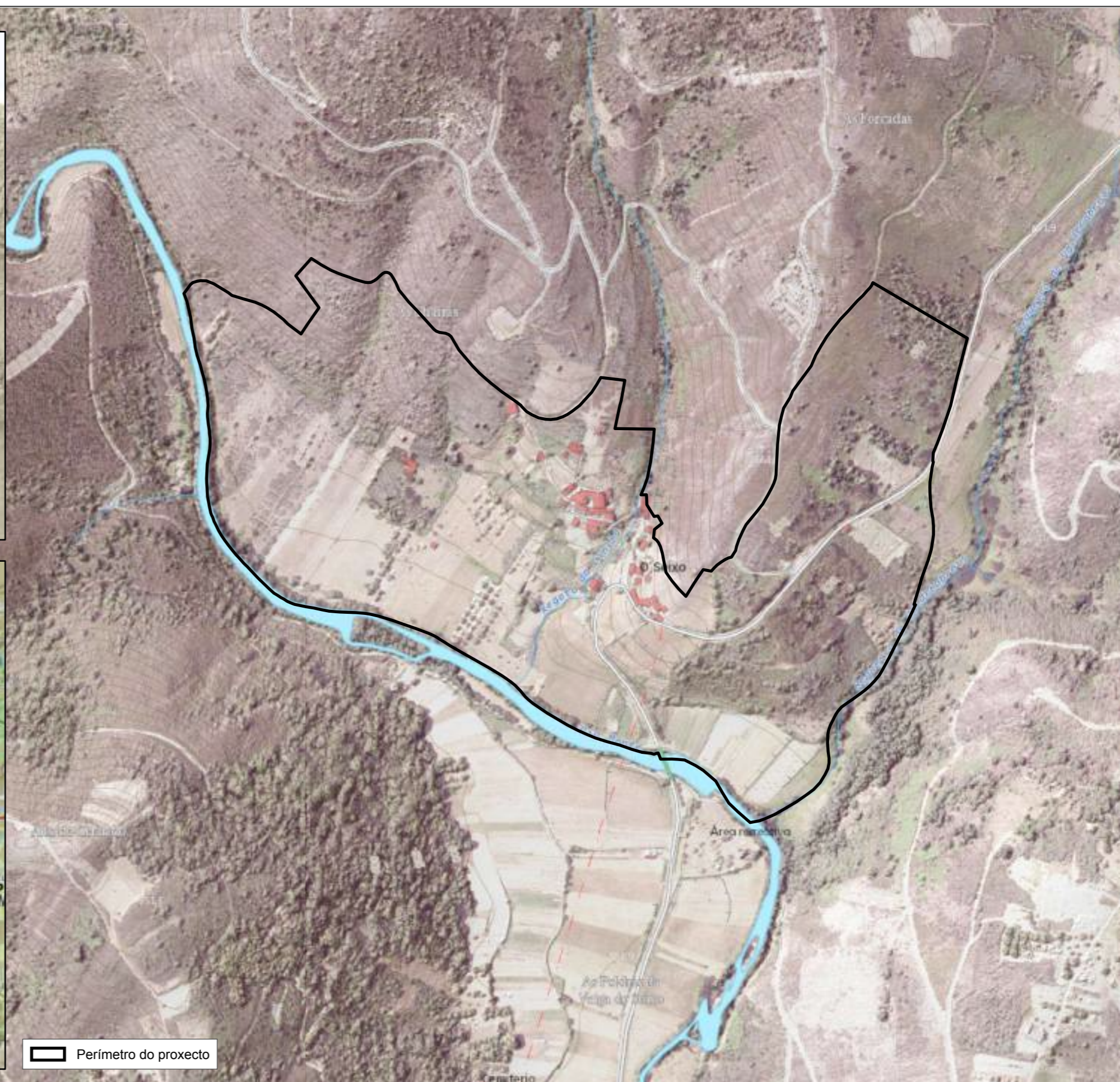
PLANO 21. AFECCIÓNS.

PLANO 22. ORDENACIÓN PRODUTIVA. ACTIVIDADE PRINCIPAL.

PLANO 23. ORDENACIÓN PRODUTIVA. ACTIVIDADE SECUNDARIA.

PLANO 24. PARCELAS OBXECTO DE ACTUACIÓN.

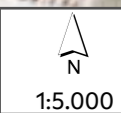




Plano:

Aldea Modelo de O Seixo (A Gudiña)

Localización





Perímetro do proxecto

Aldea Modelo de O Seixo (A Gudiña)

Plano:

Ortofoto voo americano (1956-1957)

N
1:3.000





Perímetro do proxecto

Aldea Modelo de O Seixo (A Gudiña)

Plano:

Ortofoto voo 2003

N
1:3.000



Perímetro do proxecto

Aldea Modelo de O Seixo (A Gudiña)

Plano:

Ortofoto voo PNOA 2006-2007

N
1:3.000





Perímetro do proxecto

Aldea Modelo de O Seixo (A Gudiña)

Plano:

Ortofoto voo PNOA 2009

N
1:3.000





Perímetro do proxecto

Plano:

Aldea Modelo de O Seixo (A Gudiña)

Ortofoto voo PNOA 2011





Perímetro do proxecto

Aldea Modelo de O Seixo (A Gudiña)

Plano:

Ortofoto voo PNOA 2014

N
1:3.000



Perímetro do proxecto

Aldea Modelo de O Seixo (A Gudiña)

Plano:

Ortofoto voo PNOA 2017





Perímetro do proxecto

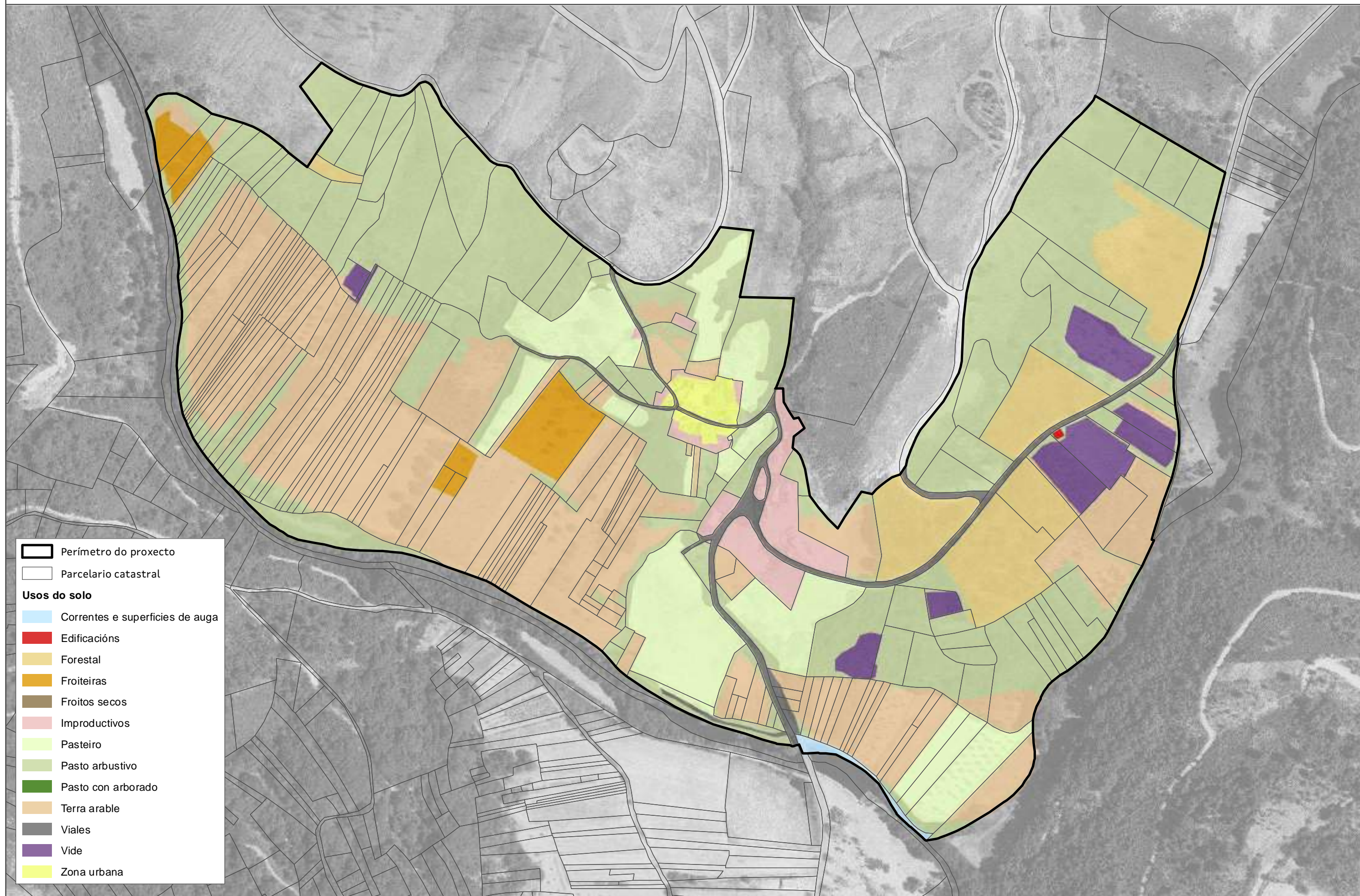
Aldea Modelo de O Seixo (A Gudiña)

Plano:

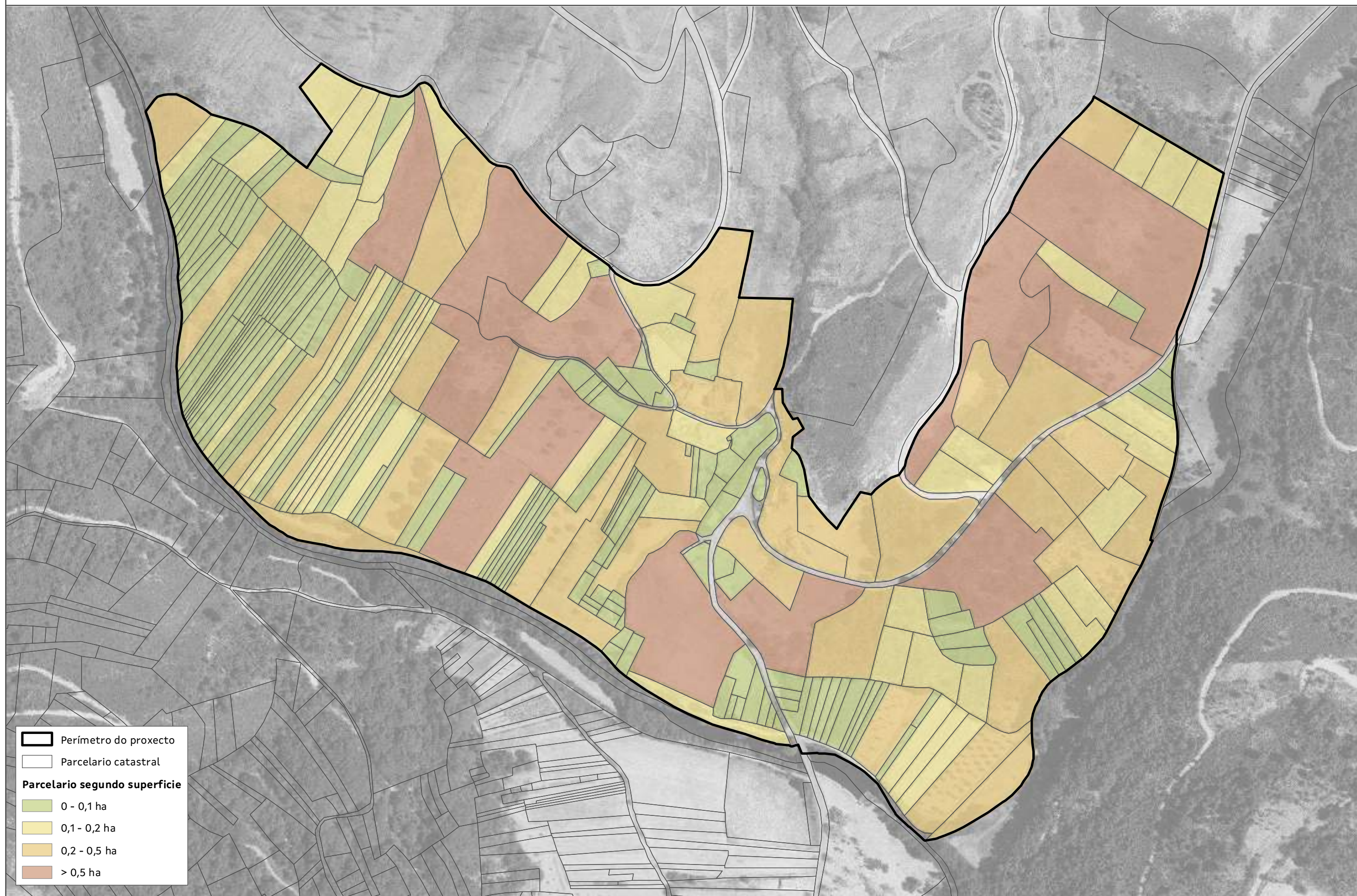
Ortofoto voo PNOA 2020

N
1:3.000





- Perímetro do proxecto
- Parcelario catastral
- Usos do solo**
- Correntes e superficies de auga
- Edificacións
- Forestal
- Froiteiras
- Froitos secos
- Improductivos
- Pasteiro
- Pasto arbustivo
- Pasto con arborado
- Terra arable
- Viales
- Vide
- Zona urbana



Plano:

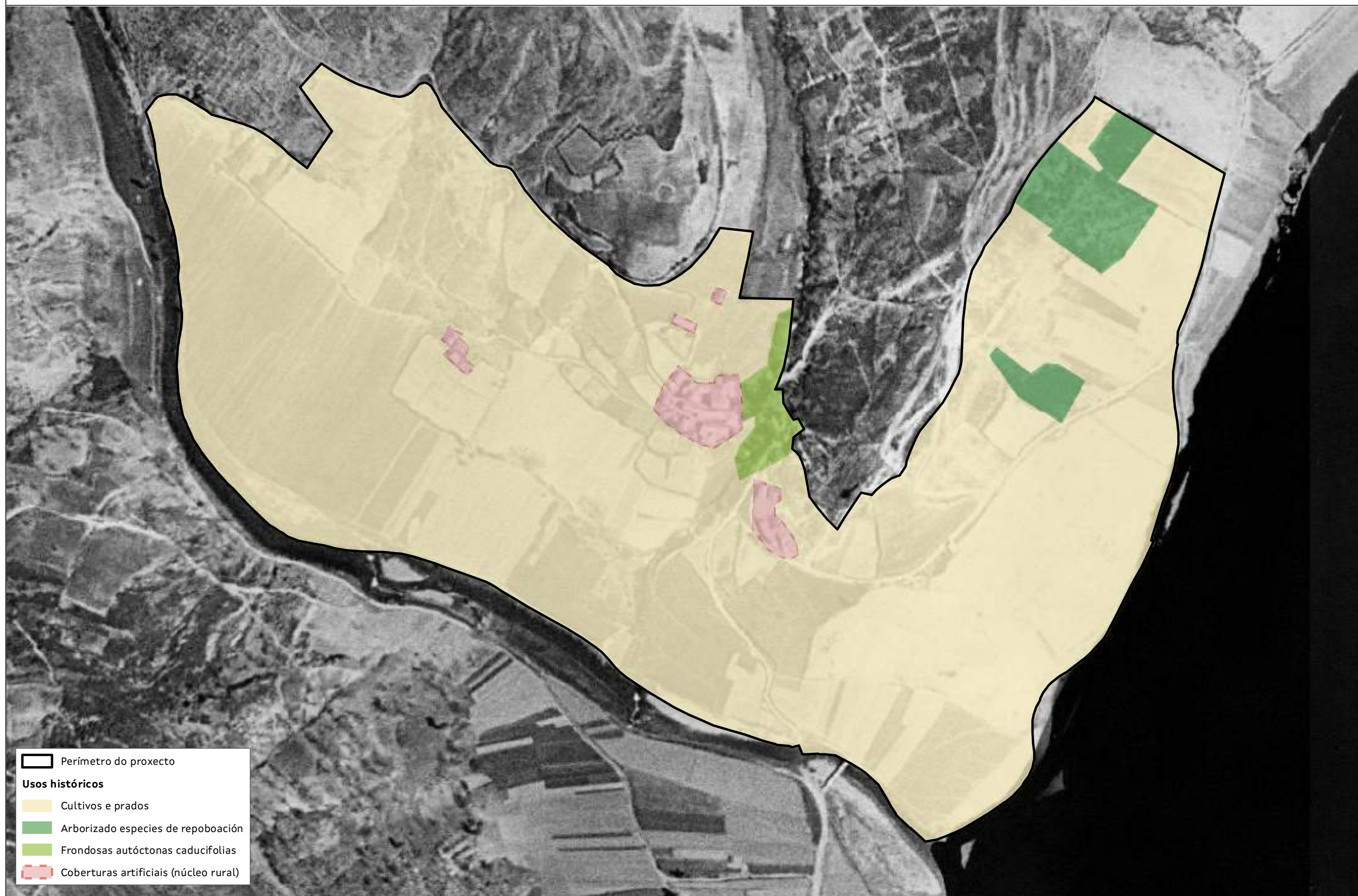
Aldea Modelo de O Seixo (A Gudiña)

Clasificación do parcelario segundo superficie

N
1:3.000

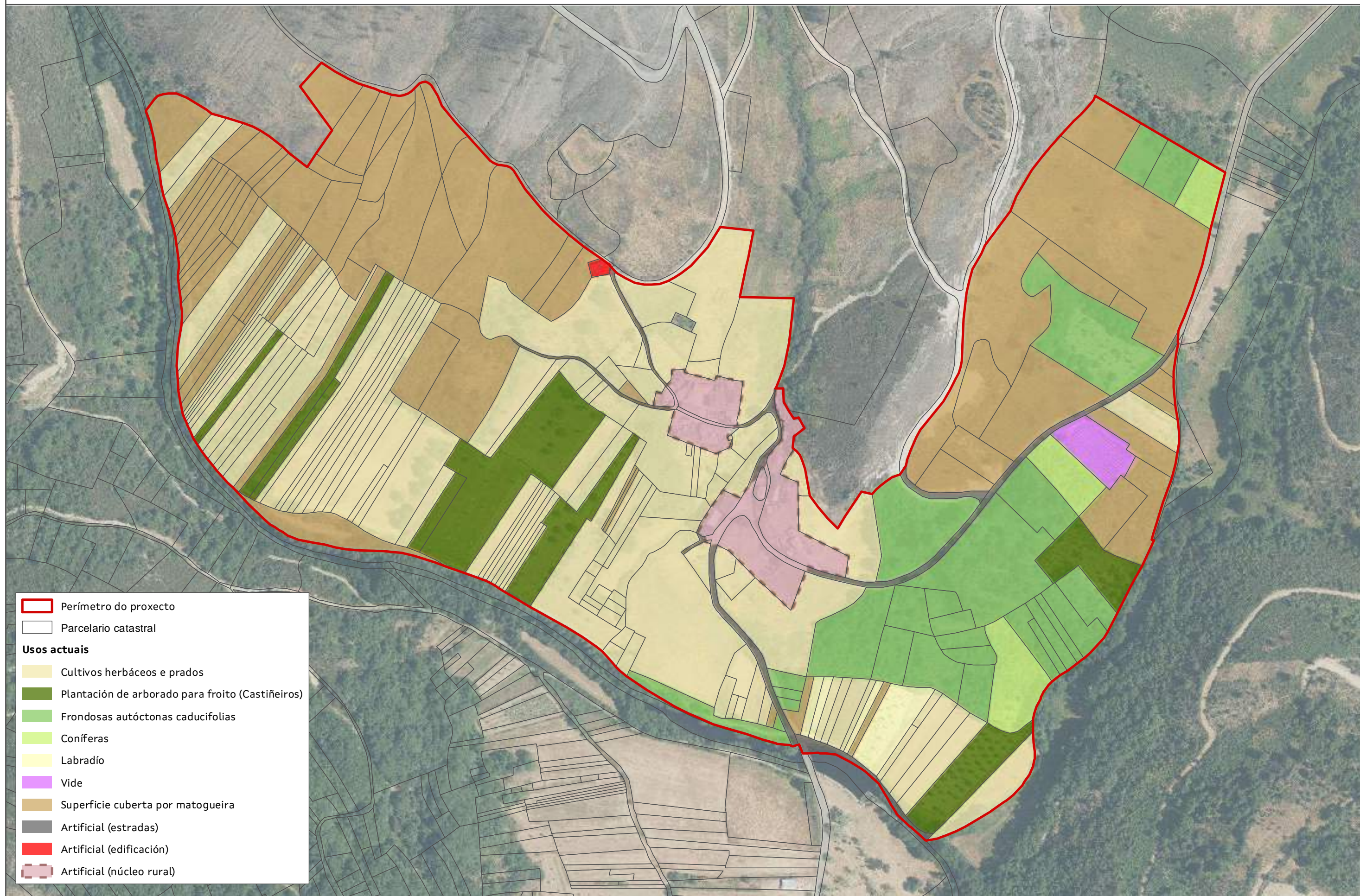
11





- Perímetro do proxecto
- Usos históricos**
- Cultivos e prados
- Arborizado especies de repoboación
- Frondosas autóctonas caducifolias
- Coberturas artificiais (núcleo rural)





Perímetro do proxecto

Parcelario catastral

Usos actuais

Cultivos herbáceos e prados

Plantación de arborado para froito (Castiñeiros)

Fronosas autóctonas caducifolias

Coníferas

Labradío

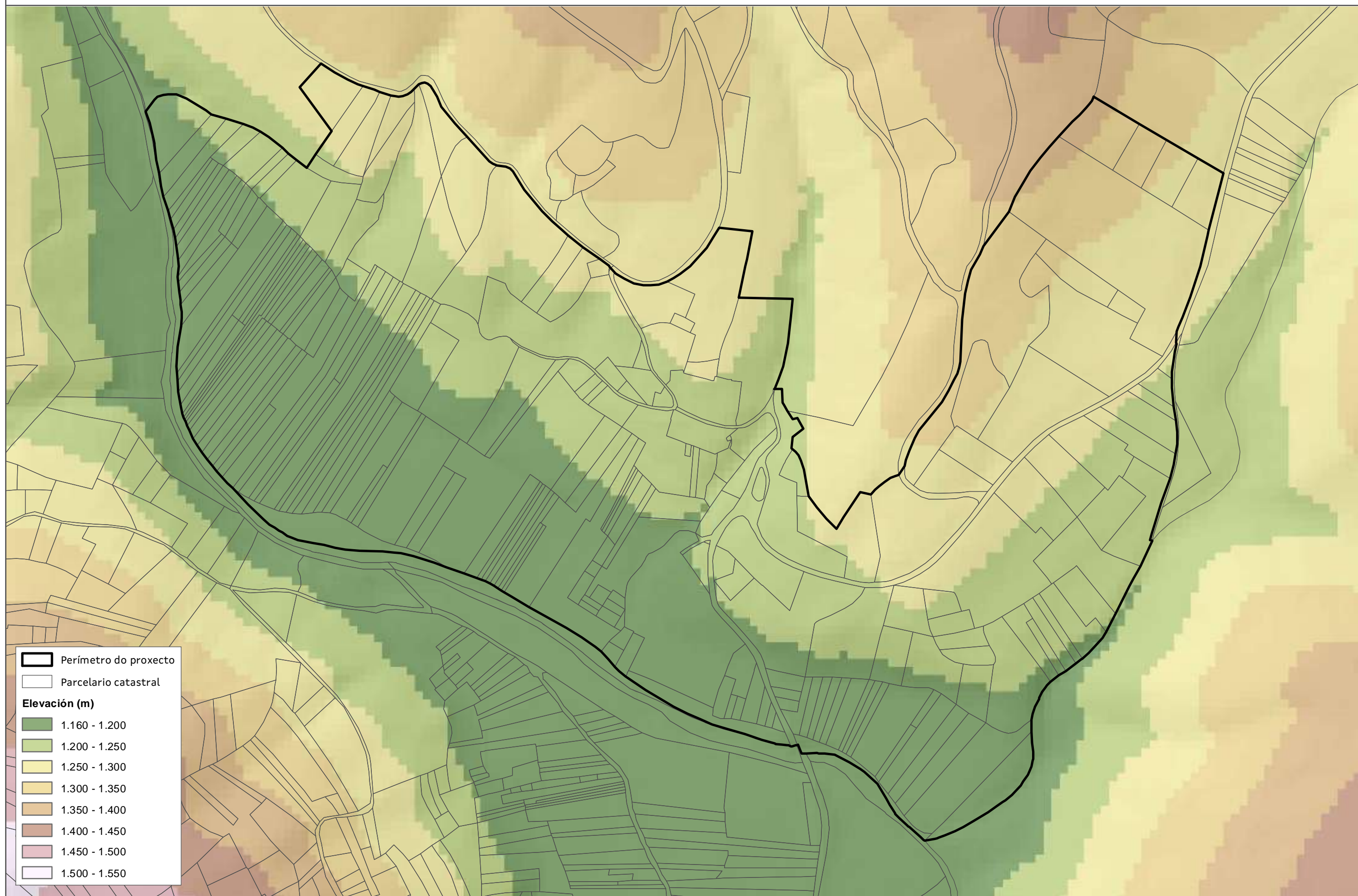
Vide

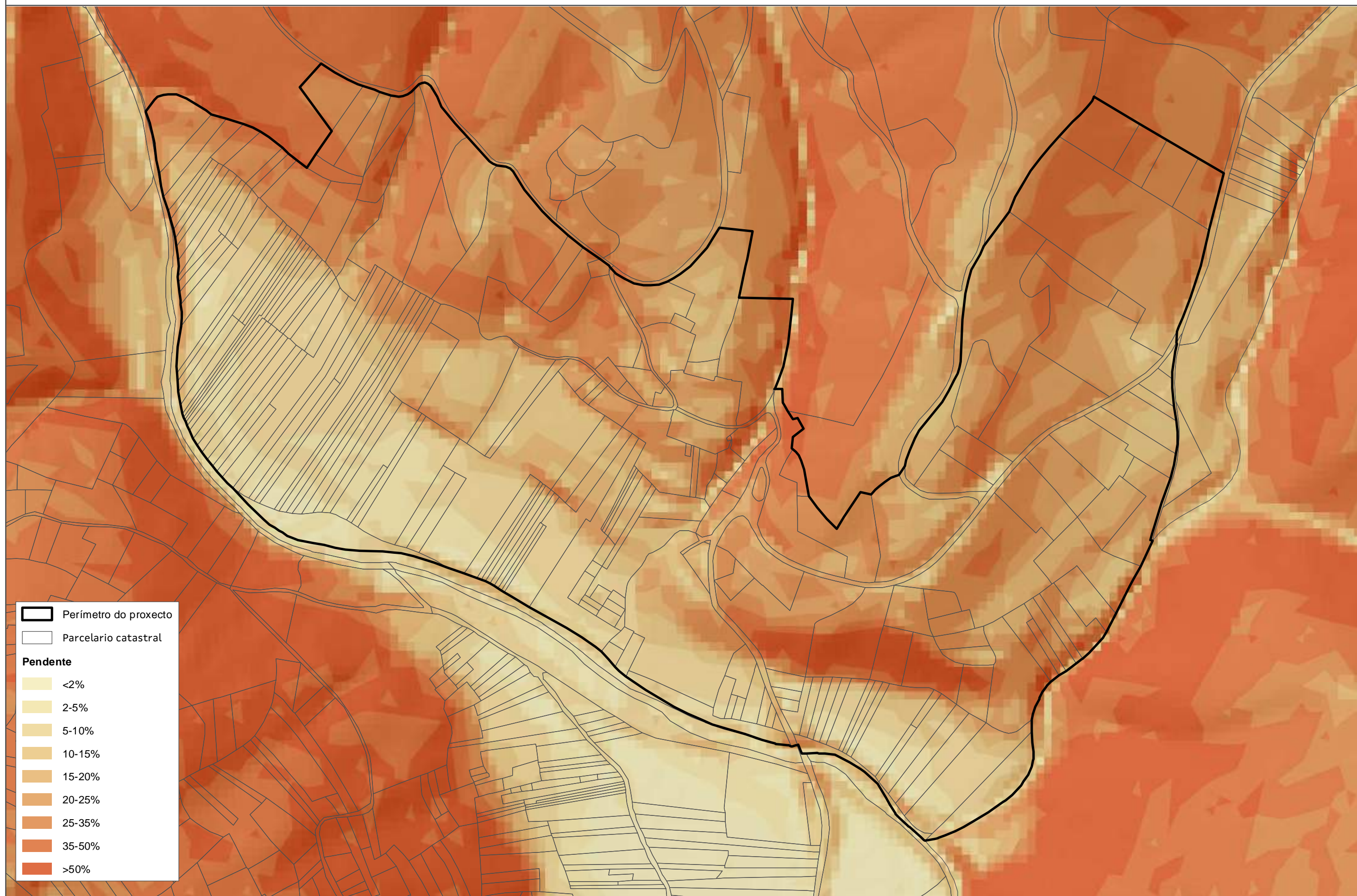
Superficie cuberta por matogueira

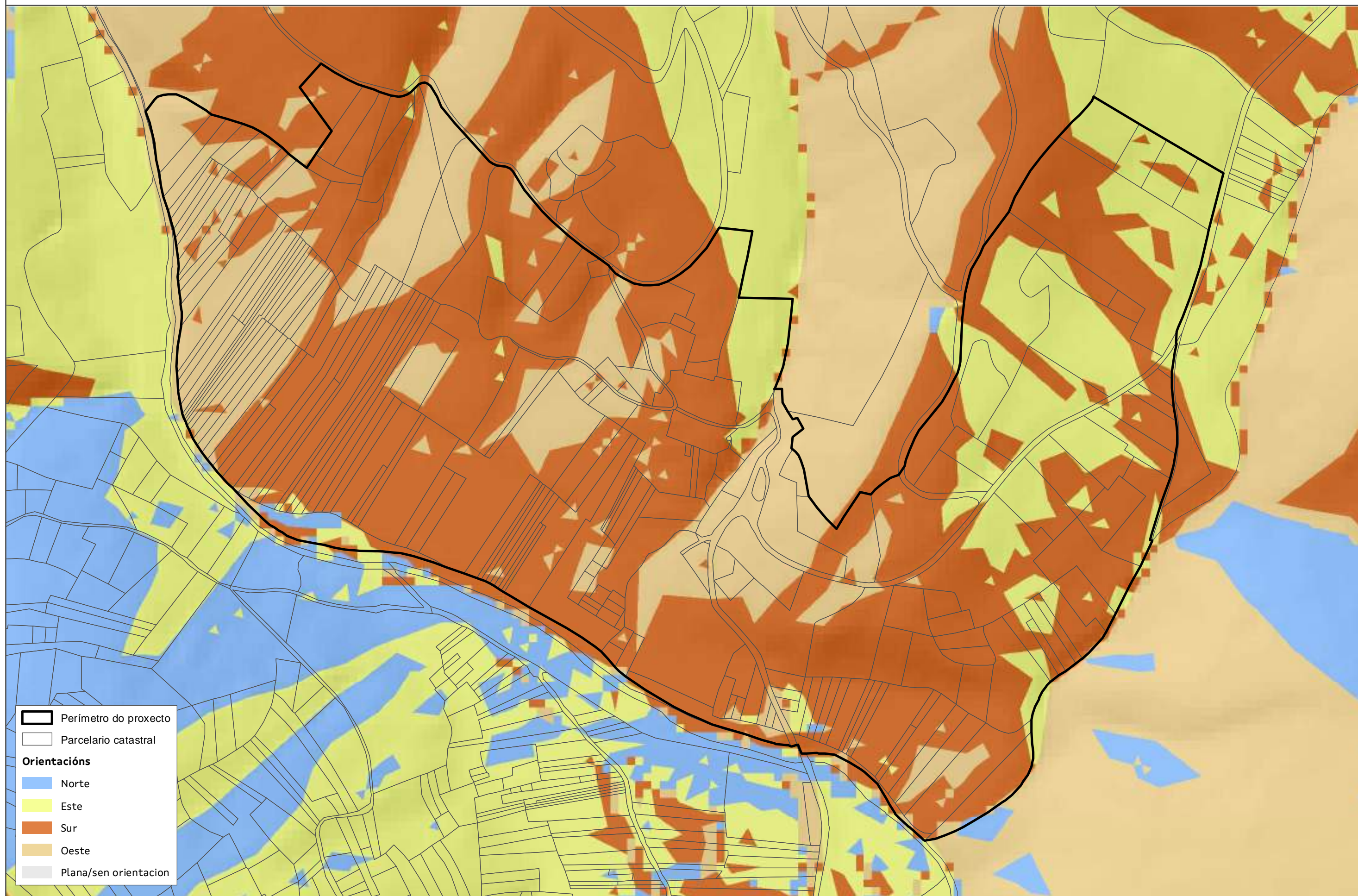
Artificial (estradas)

Artificial (edificación)

Artificial (núcleo rural)







- Perímetro do proxecto
- Parcelario catastral
- Orientacións**
- Norte
- Este
- Sur
- Oeste
- Plana/sen orientacion





Perímetro do proxecto
Parcelario catastral

Clase de solo

- A
- B
- C
- D
- E
- F
- G

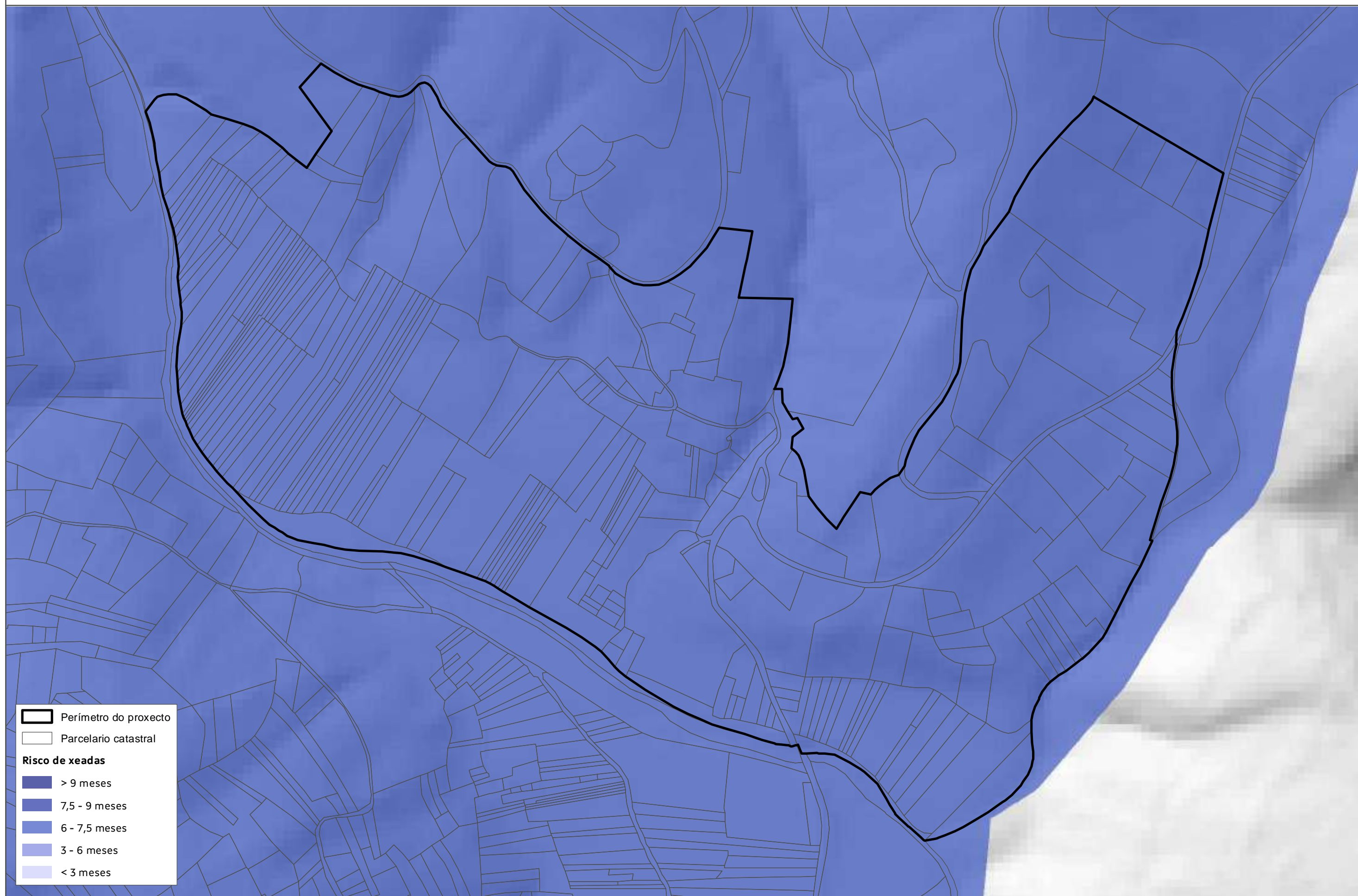


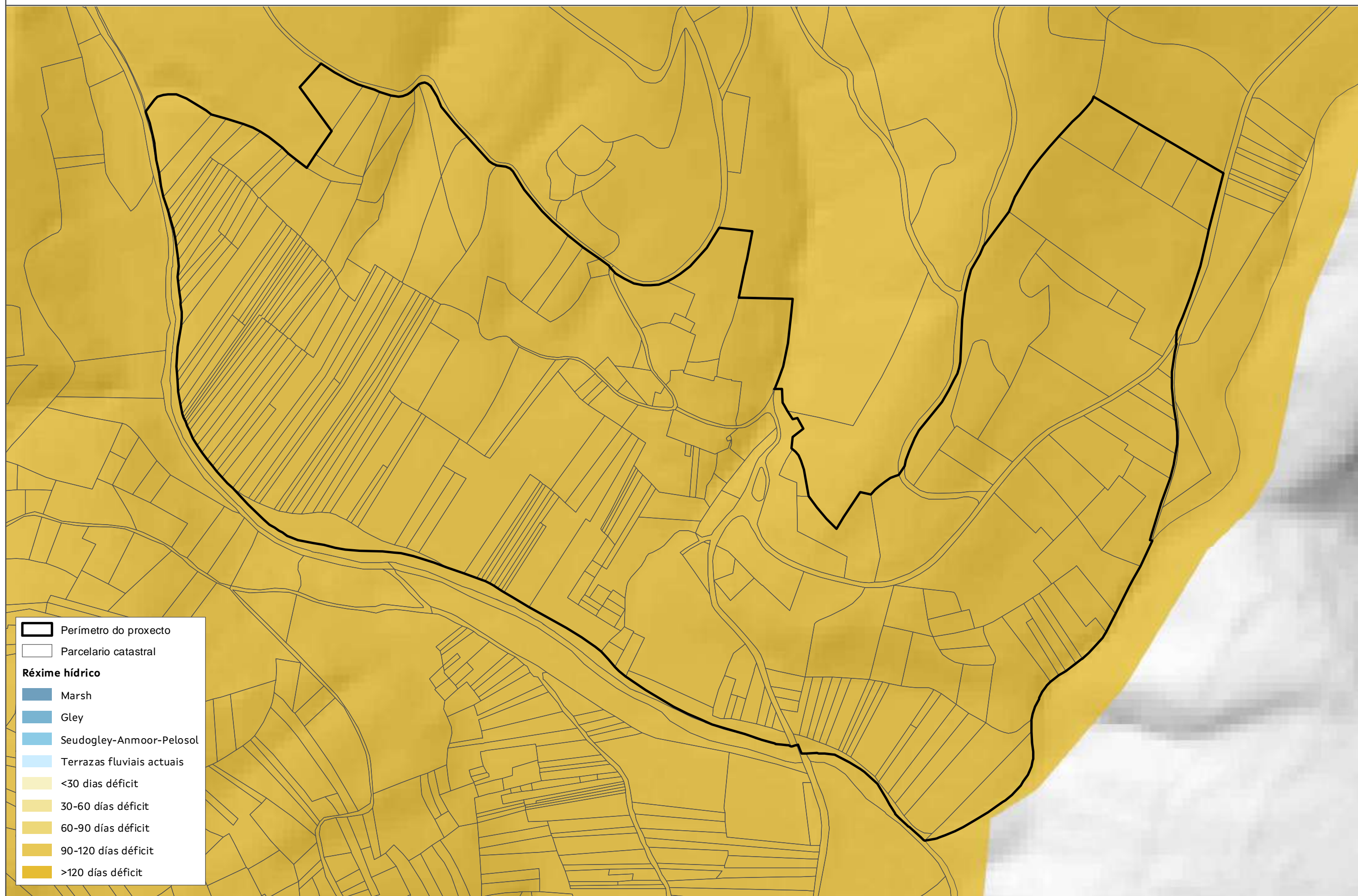
Perímetro do proxecto
Parcelario catastral

Fertilidade do solo

- Boa
- Moderada
- Mala
- Moi mala





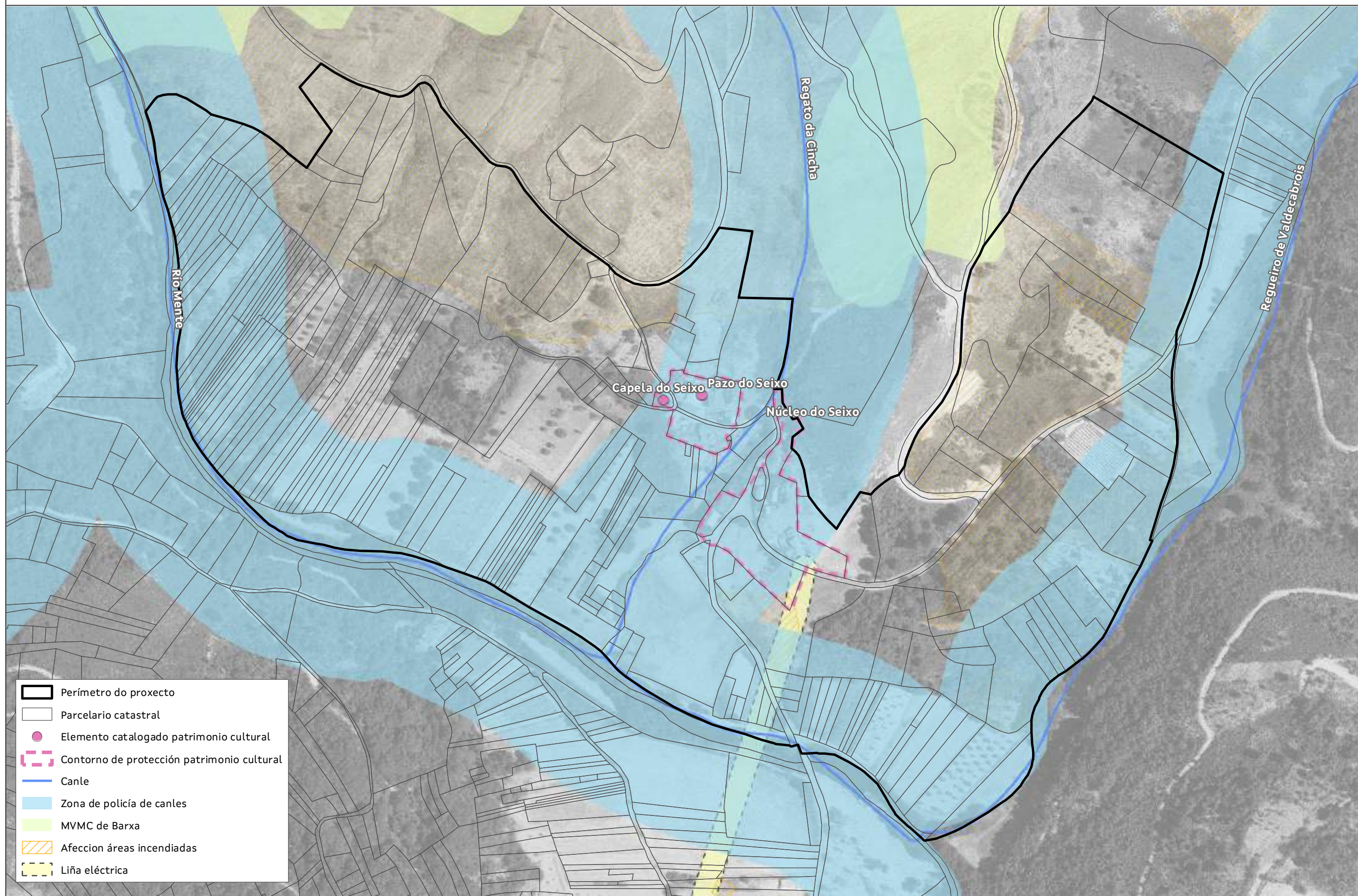


Perímetro do proxecto

Parcelario catastral

Réxime hídrico

- Marsh
- Gley
- Seudogley-Anmoor-Pelosol
- Terrazas fluviais actuais
- <30 días déficit
- 30-60 días déficit
- 60-90 días déficit
- 90-120 días déficit
- >120 días déficit

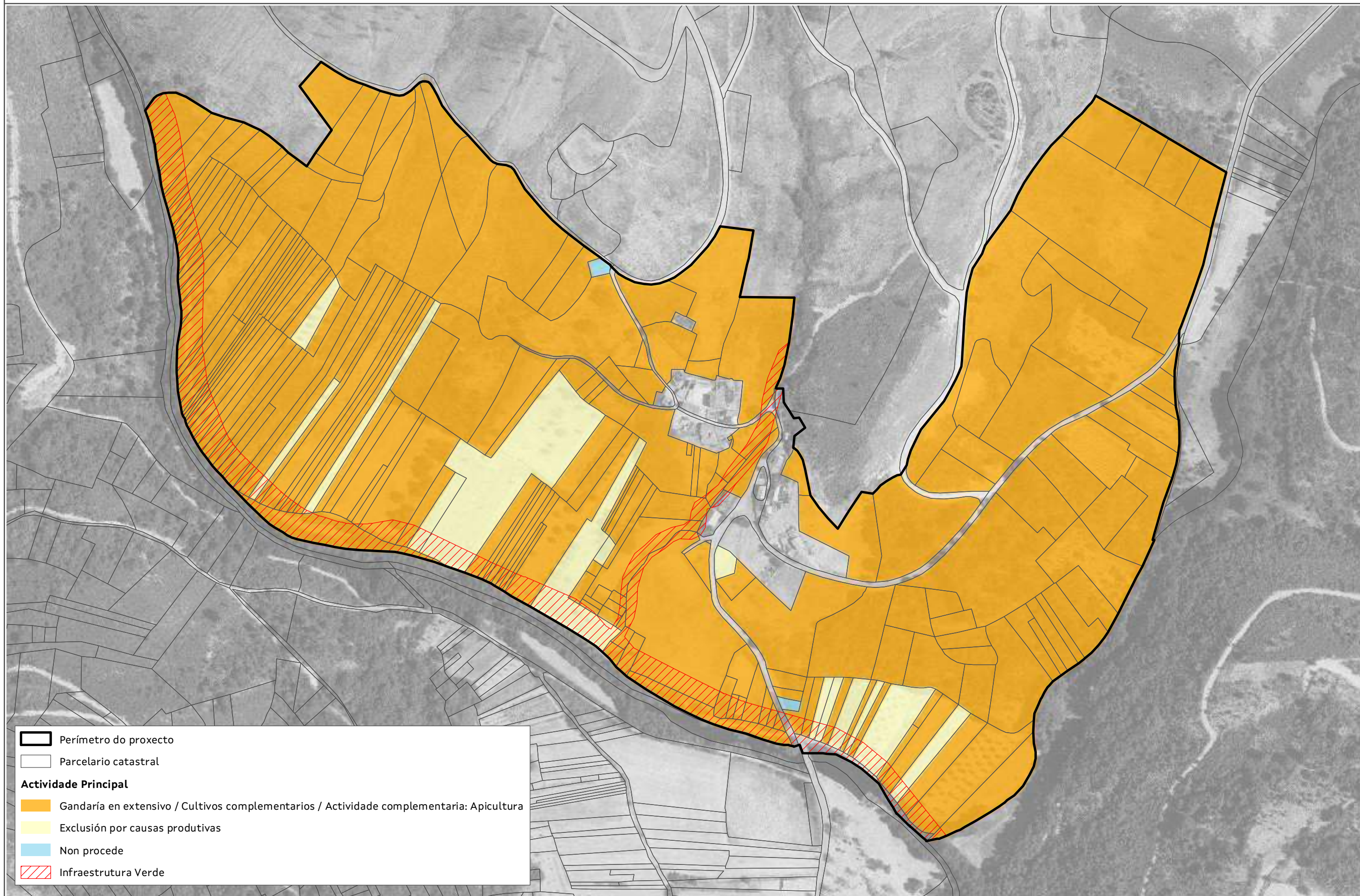


- Perímetro do proxecto
- Parcelario catastral
- Elemento catalogado patrimonio cultural
- Contorno de protección patrimonio cultural
- Canle
- Zona de policía de canles
- MVMC de Barxa
- Afección áreas incendiadas
- Liña eléctrica

Aldea Modelo de O Seixo (A Gudiña)

Plano:

Afeccións



Perímetro do proxecto

Parcelario catastral

Actividade Principal

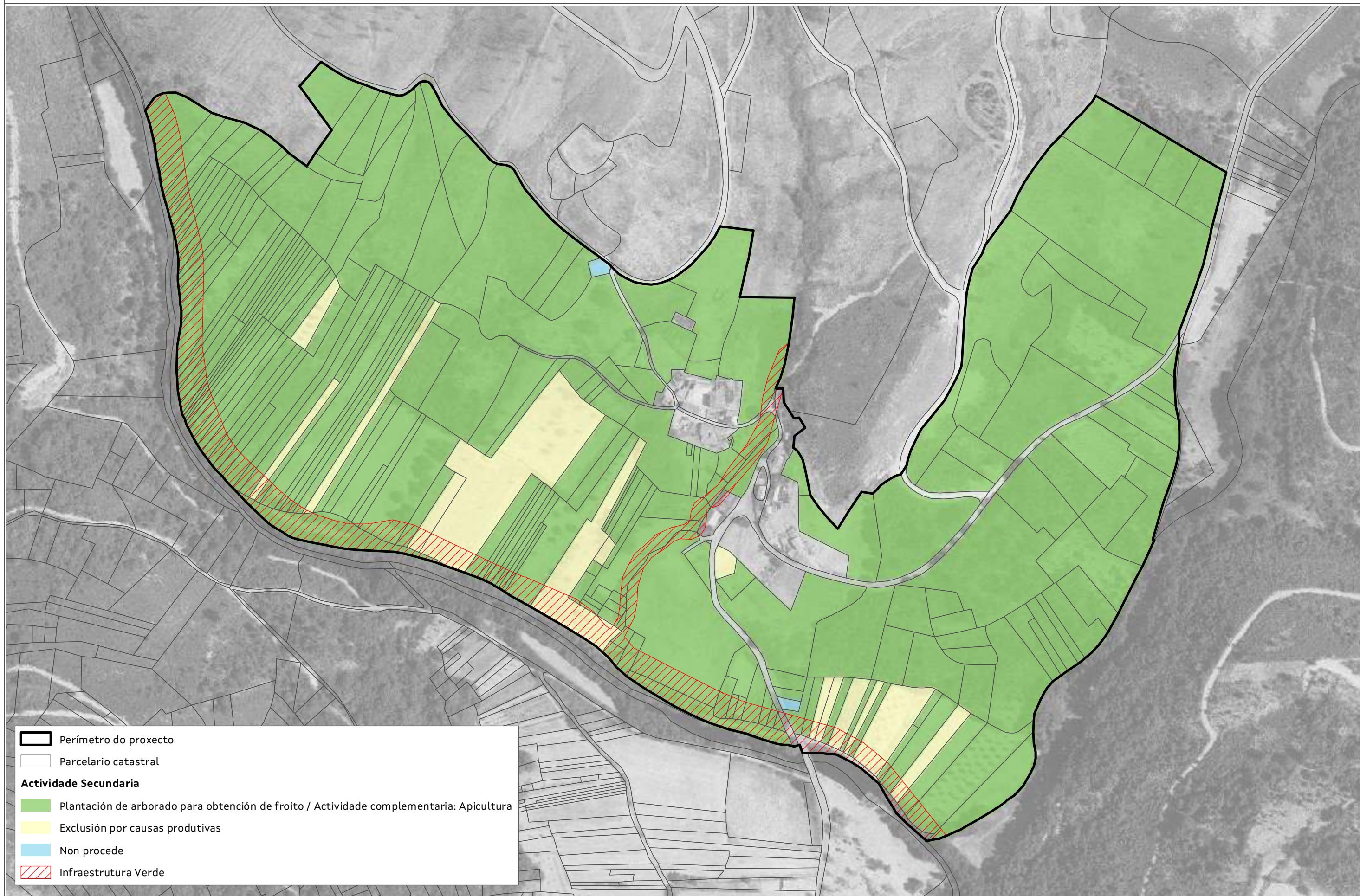
- Gandaría en extensivo / Cultivos complementarios / Actividade complementaria: Apicultura
- Exclusión por causas produtivas
- Non procede
- Infraestrutura Verde

Aldea Modelo de O Seixo (A Gudiña)

Plano:

Ordenación produtiva. Actividade Principal

N
1:3.000



- Perímetro do proxecto
- Parcelario catastral
- Actividade Secundaria**
- Plantación de arborado para obtención de froito / Actividade complementaria: Apicultura
- Exclusión por causas produtivas
- Non procede
- Infraestrutura Verde

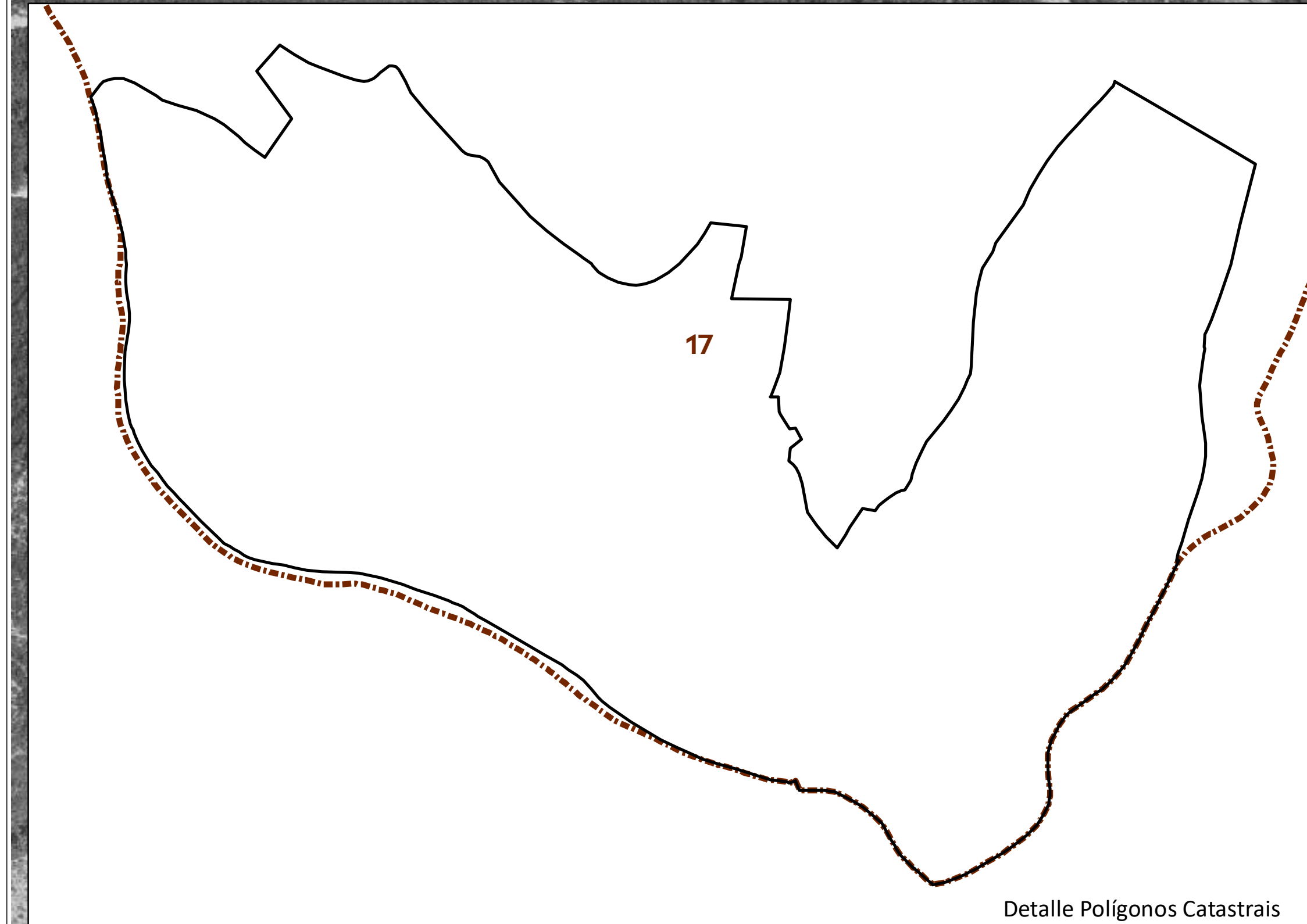
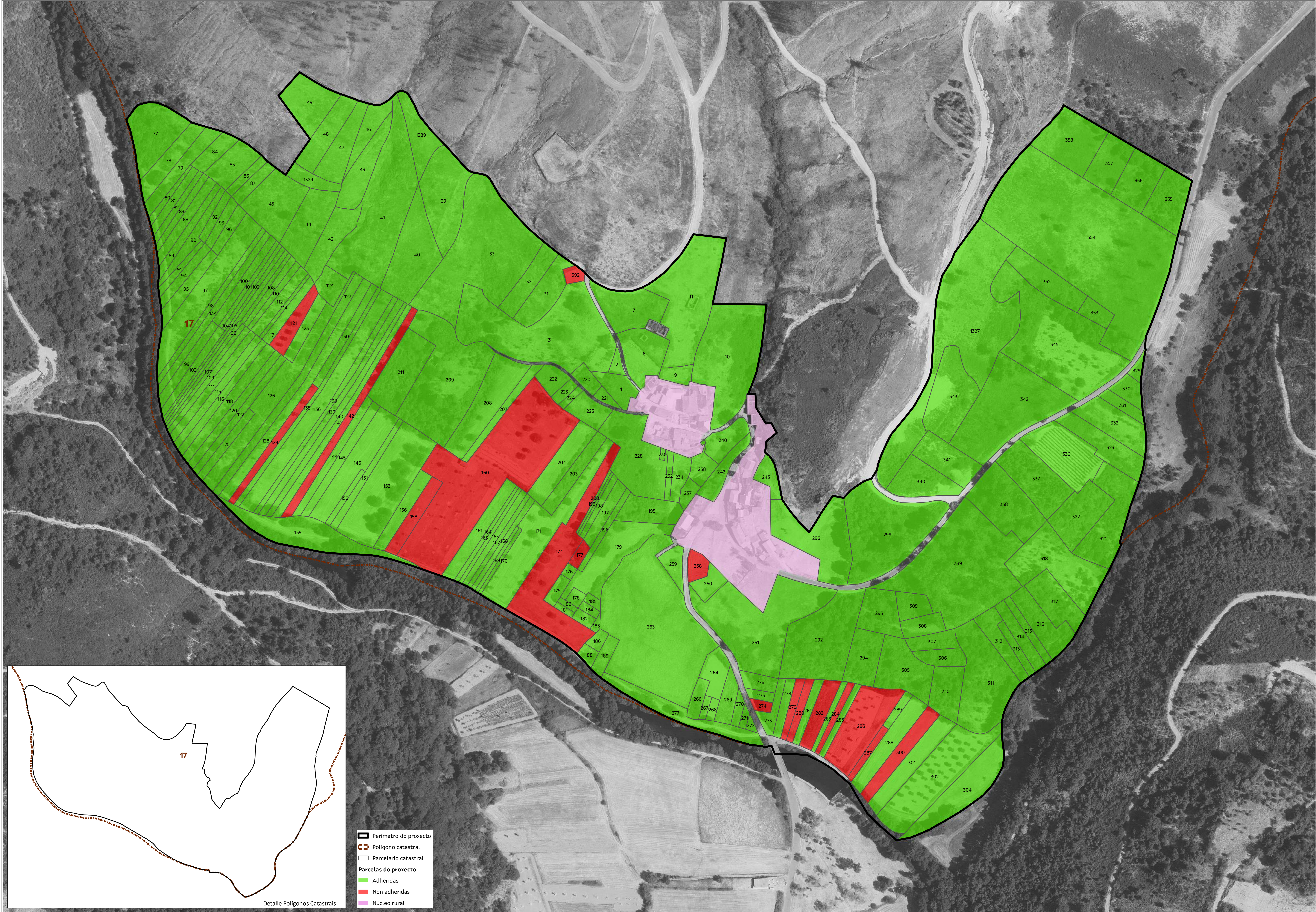
Plano:

Aldea Modelo de O Seixo (A Gudiña)

Ordenación produtiva. Actividade Secundaria

N
1:3.000

CVE: IV4RHS6POY1
Verificación: <https://sede.xunta.gal/cve>



- Perímetro do proxecto
- Polígono catastral
- Parcelario catastral
- Parcelas do proxecto**
- Adheridas
- Non adheridas
- Núcleo rural

Plano: Parcelas obxecto de actuación