



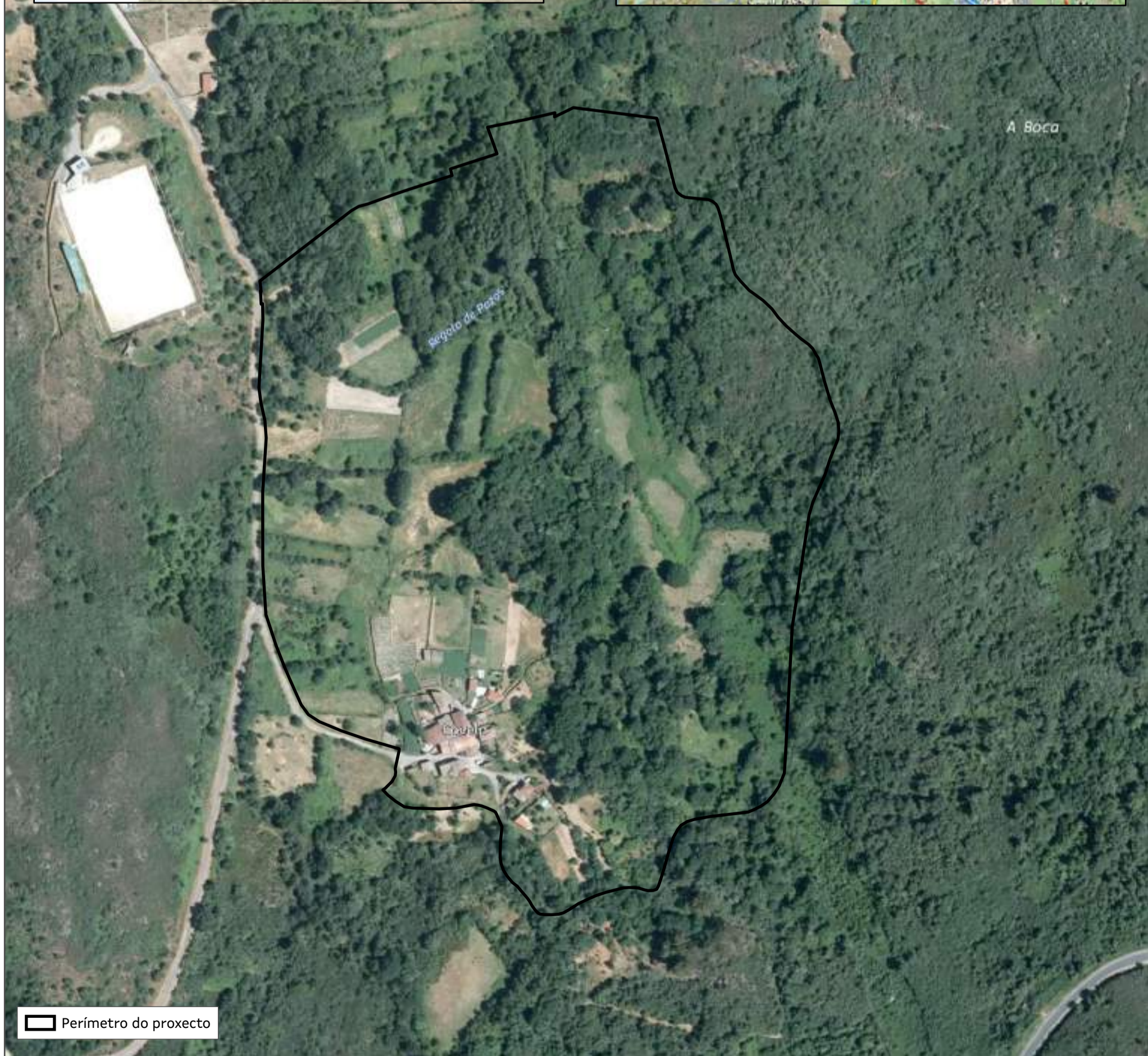
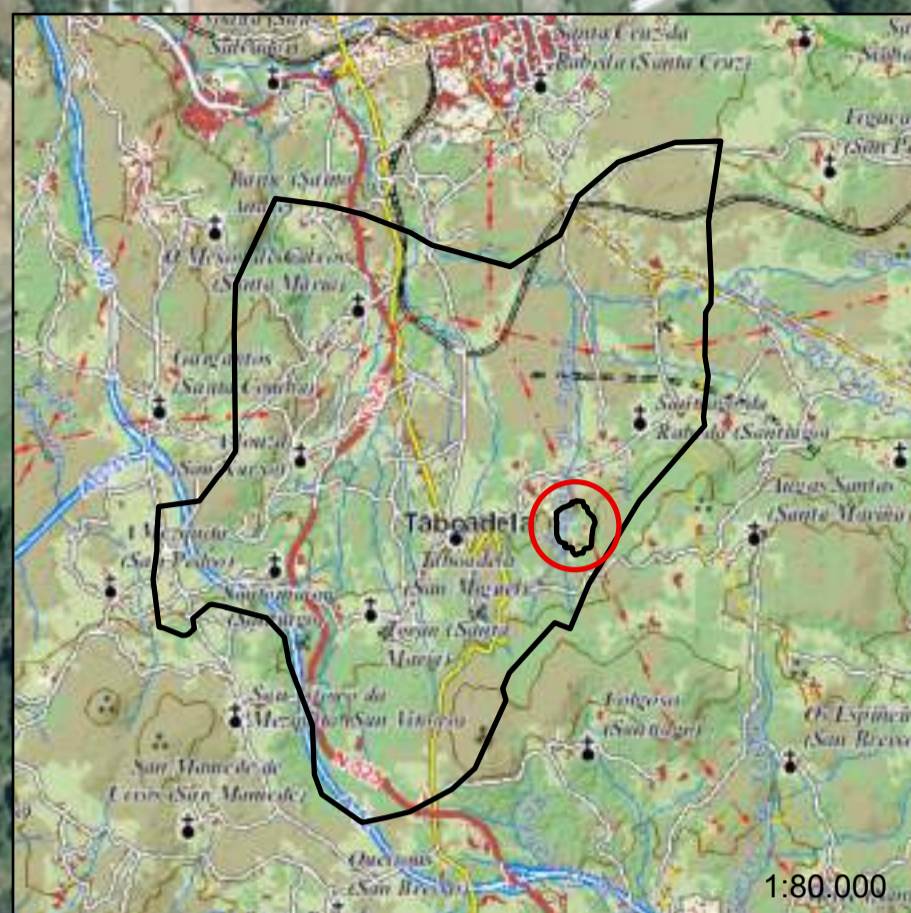
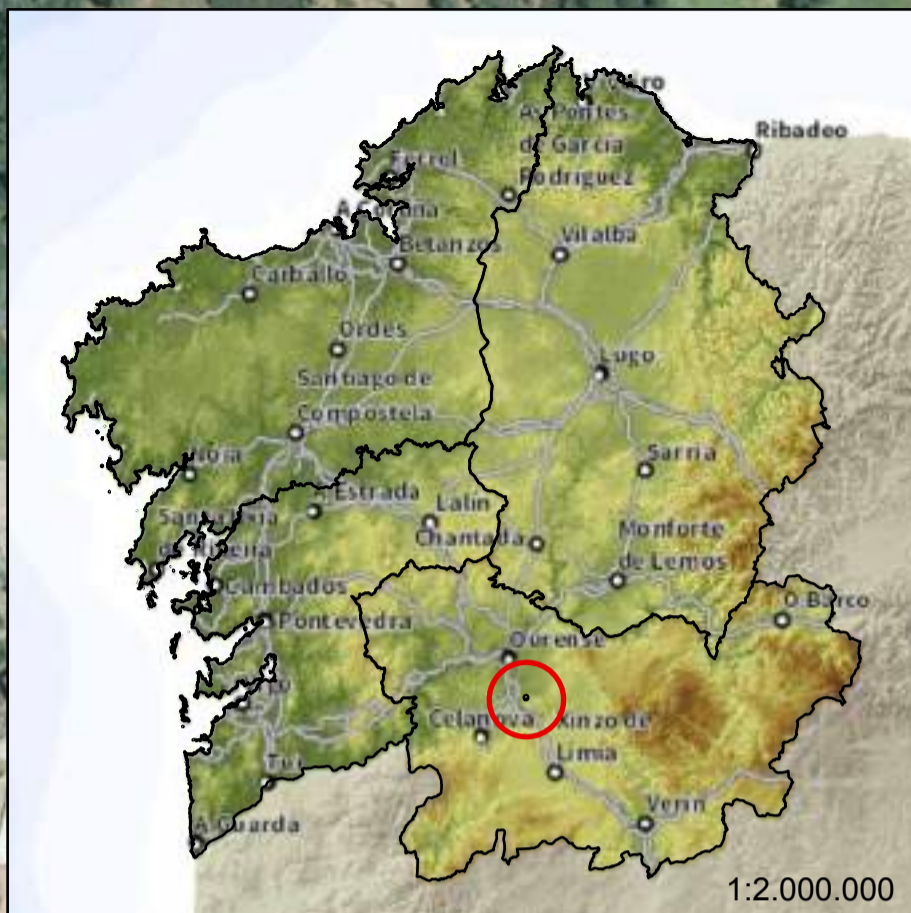
# PLANOS





- PLANO 1. LOCALIZACIÓN.
- PLANO 2. ORTOFOTO VOO AMERICANO (1956-1957).
- PLANO 3. ORTOFOTO VOO 2003.
- PLANO 4. ORTOFOTO VOO PNOA 2006-2007.
- PLANO 5. ORTOFOTO VOO PNOA 2009.
- PLANO 6. ORTOFOTO VOO PNOA 2014.
- PLANO 7. ORTOFOTO VOO PNOA 2017.
- PLANO 8. ORTOFOTO VOO PNOA 2020.
- PLANO 9. USOS DO SOLO (SIXPAC).
- PLANO 10. CLASIFICACIÓN DO PARCELARIO SEGUNDO SUPERFICIE.
- PLANO 11. USOS HISTÓRICOS DO SOLO.
- PLANO 12. USOS ACTUAIS DO SOLO.
- PLANO 13. MODELO DIXITAL DE ELEVACIÓNS.
- PLANO 14. PENDENTES.
- PLANO 15. ORIENTACIÓNS.
- PLANO 16. CAPACIDADE PRODUTIVA. CLASES DE SOLO.
- PLANO 17. CAPACIDADE PRODUTIVA. FERTILIDADE DO SOLO.
- PLANO 18. CAPACIDADE PRODUTIVA. RISCO DE XEADAS.
- PLANO 19. CAPACIDADE PRODUTIVA. RÉXIME HÍDRICO.
- PLANO 20. PLAN XERAL DE ORDENACIÓN MUNICIPAL.
- PLANO 21. AFECCIÓNS.
- PLANO 22. ORDENACIÓN PRODUTIVA. ACTIVIDADE PRINCIPAL.
- PLANO 23. ORDENACIÓN PRODUTIVA. ACTIVIDADE SECUNDARIA.
- PLANO 24. PARCELAS OBXECTO DE ACTUACIÓN.





Perímetro do proxecto

# Aldea Modelo de Covelo (Taboada)

Plano: Localización

1:3.000

CVE: 483F294ARW2  
Verificación: <https://sede.xunta.gal/cve>



Perímetro do proxecto





 Perímetro do proxecto





Perímetro do proxecto

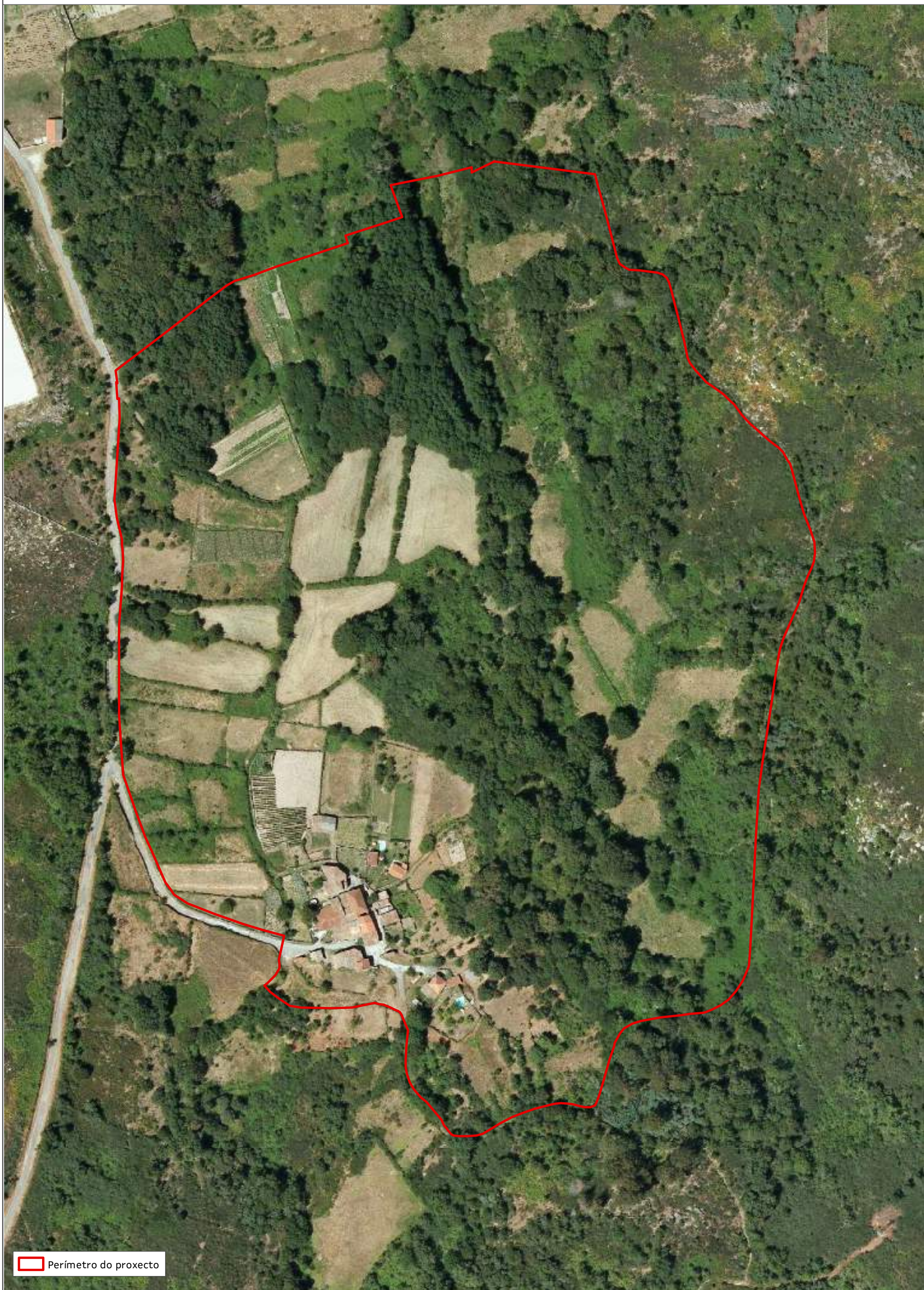
Plano:


Aldea Modelo de Covelo (Taboadela)

Ortofoto voo PNOA 2006 - 2007

N  
1:2.000





 Perímetro do proxecto



Perímetro do proxecto








Perímetro do proxecto






 Perímetro do proxecto

Plano:

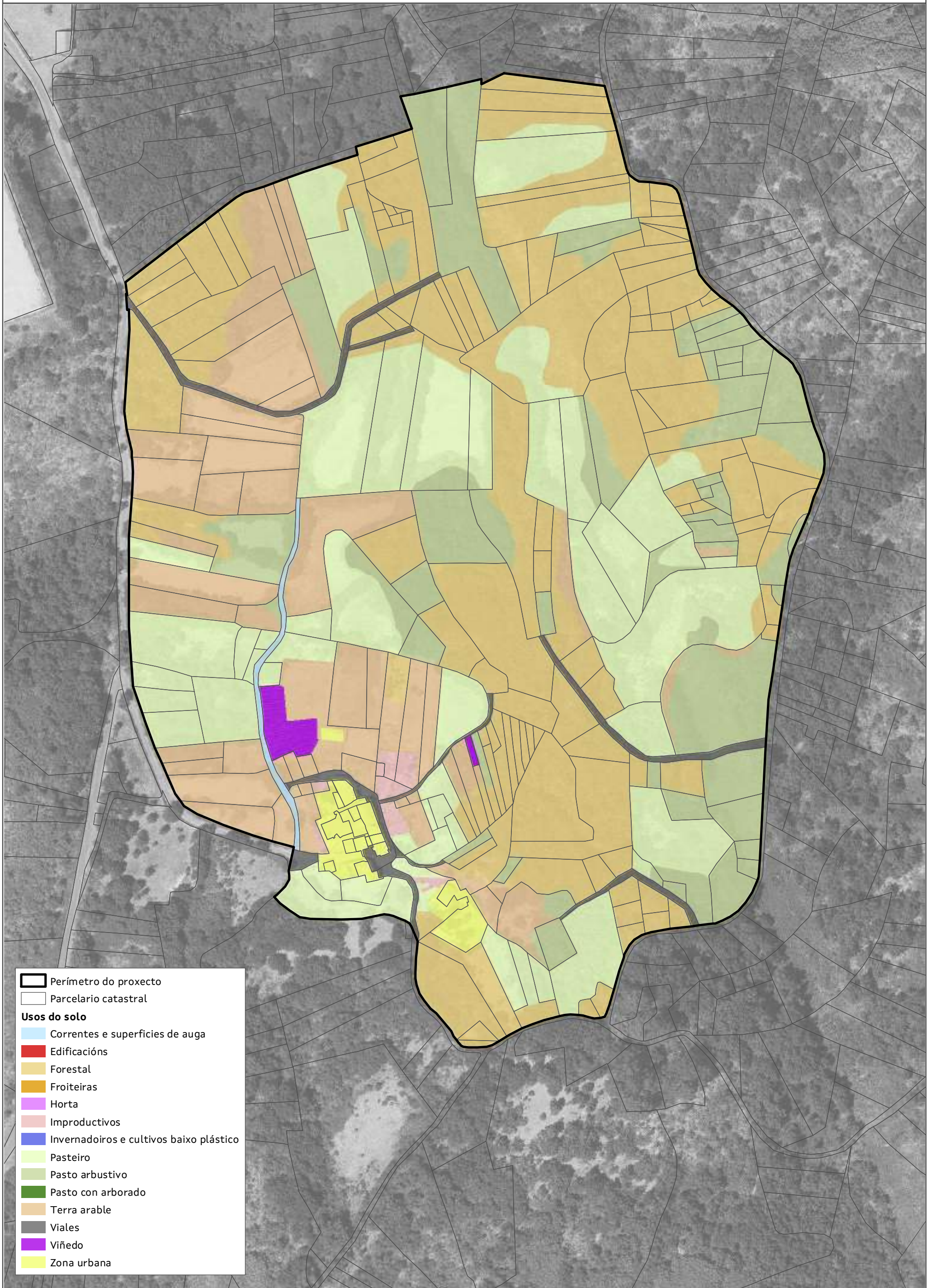
Aldea Modelo de Covelo (Taboadela)

Ortofoto voo PNOA 2020

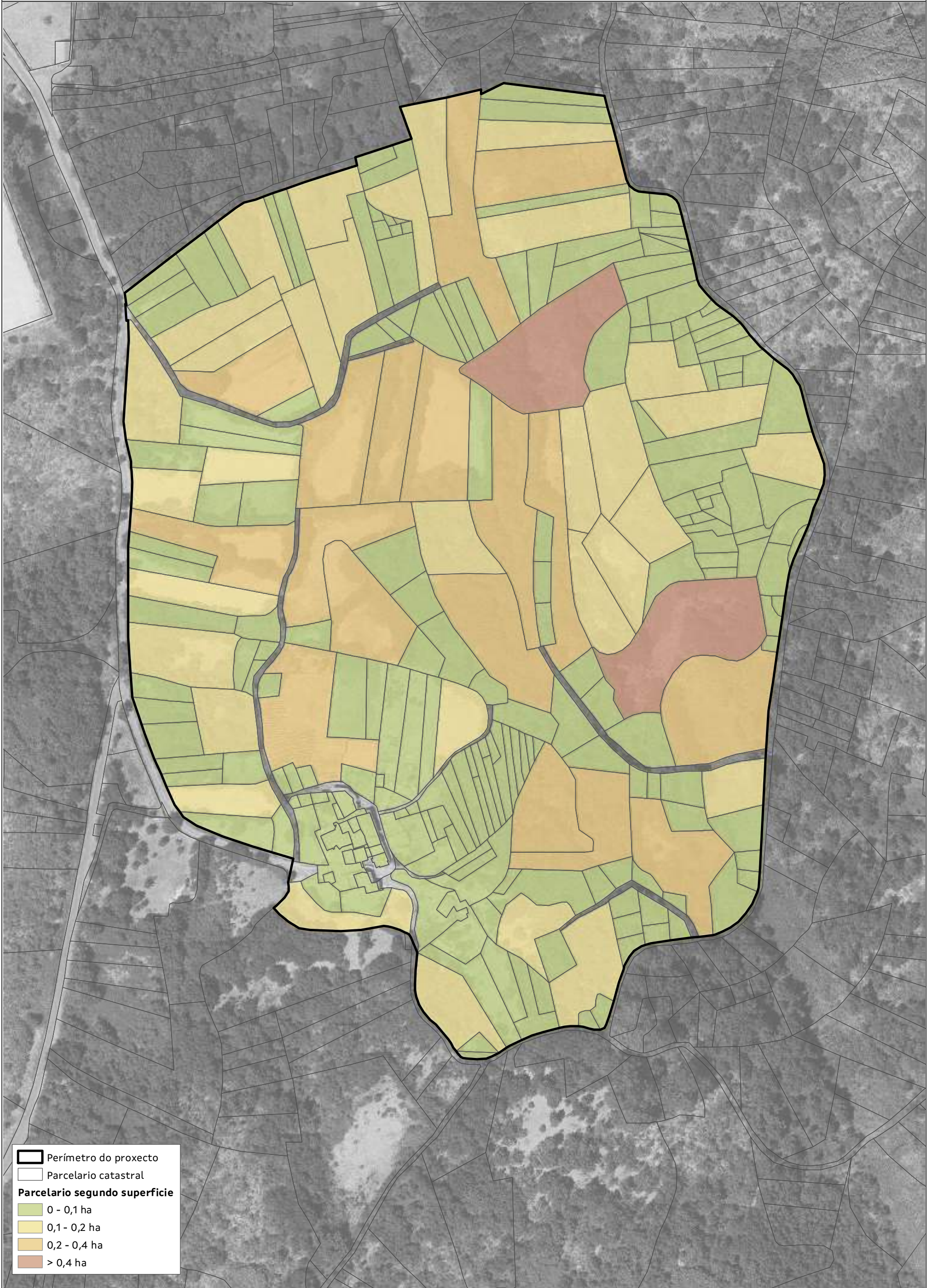
  
1:2.000

8





- Perímetro do proxecto
- Parcelario catastral
- Usos do solo**
- Correntes e superficies de auga
- Edificacións
- Forestal
- Froiteiras
- Horta
- Improductivos
- Invernadoiros e cultivos baixo plástico
- Pateiro
- Pateo arbustivo
- Pateo con arborado
- Terra arable
- Viales
- Viñedo
- Zona urbana



Perímetro do proxecto  
Parcelario catastral  
**Parcelario segundo superficie**  
0 - 0,1 ha  
0,1 - 0,2 ha  
0,2 - 0,4 ha  
> 0,4 ha

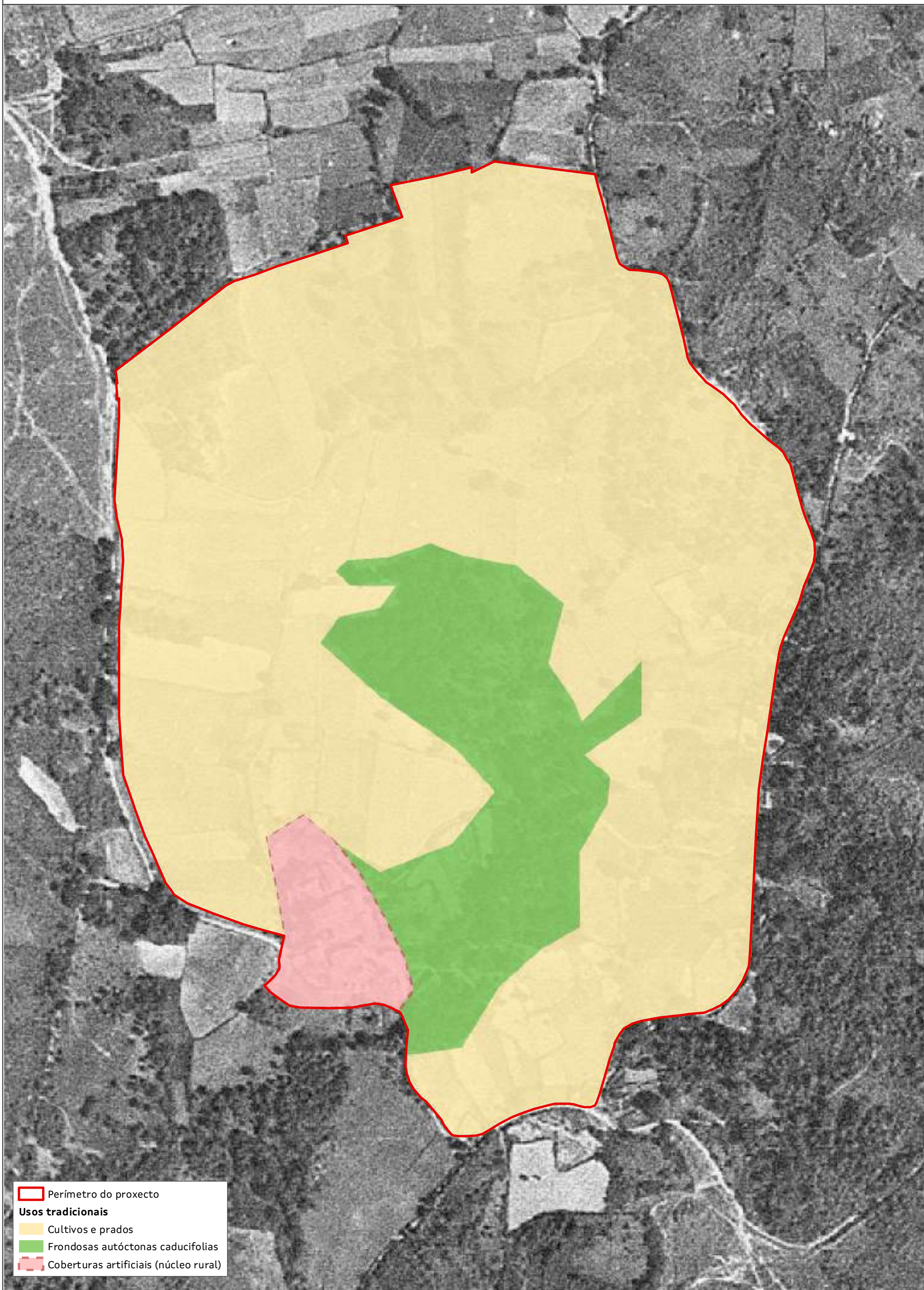
Plano:


Aldea Modelo de Covelo (Taboadela)

Clasificación do parcelario segundo superficie


1:2.000


10




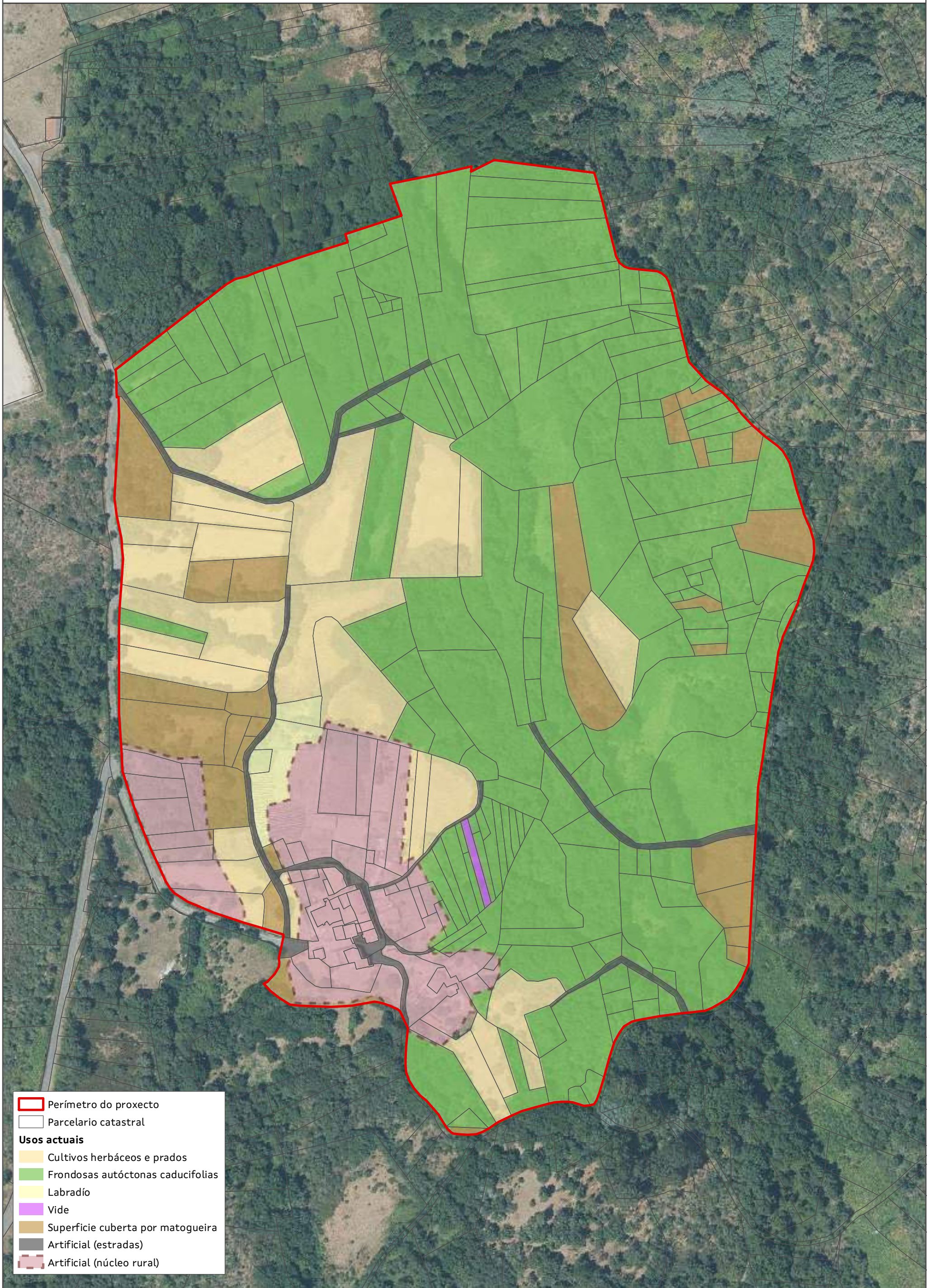
 Perímetro do proxecto

**Usos tradicionais**

 Cultivos e prados

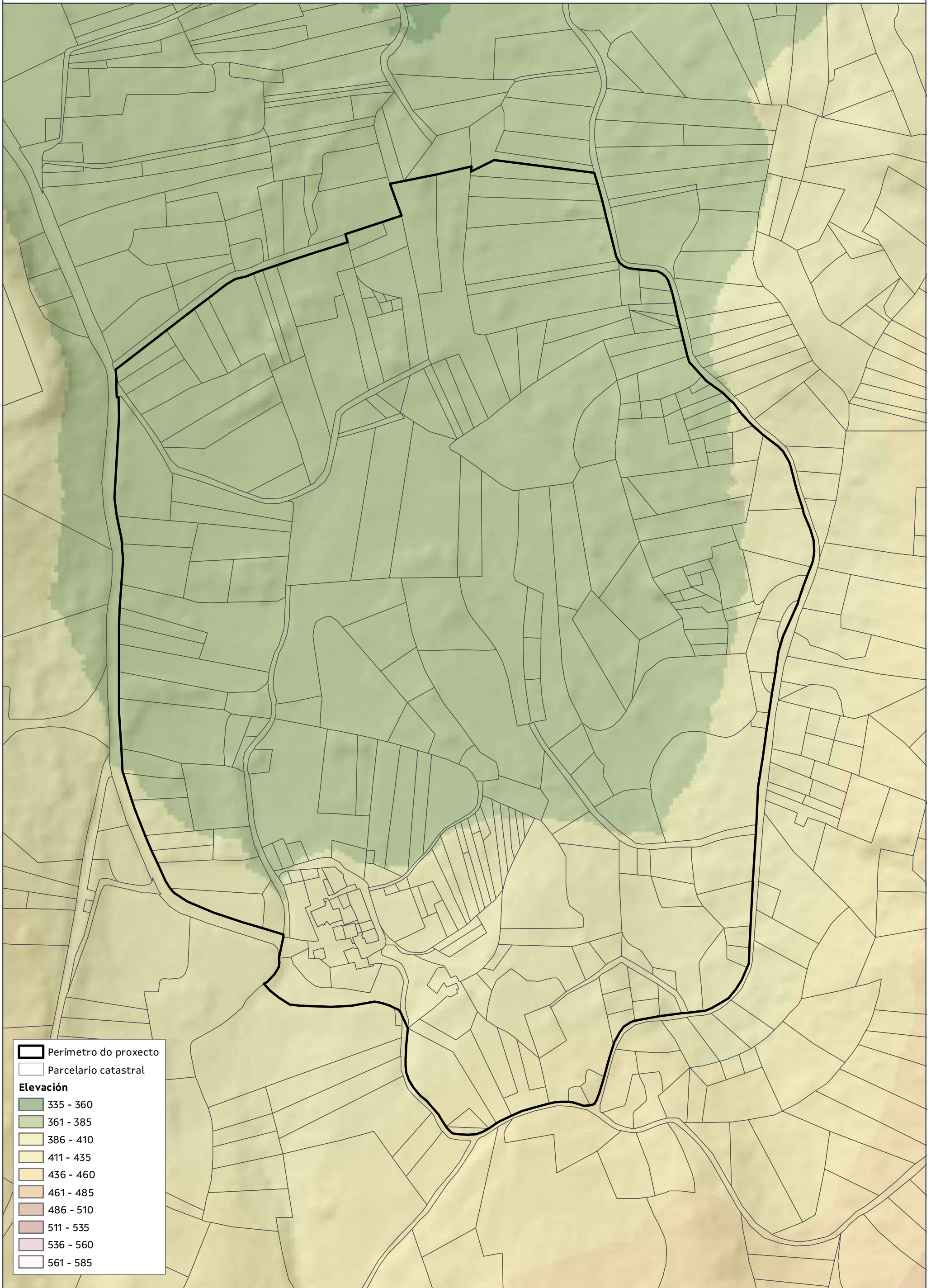
 Frondosas autóctonas caducifolias

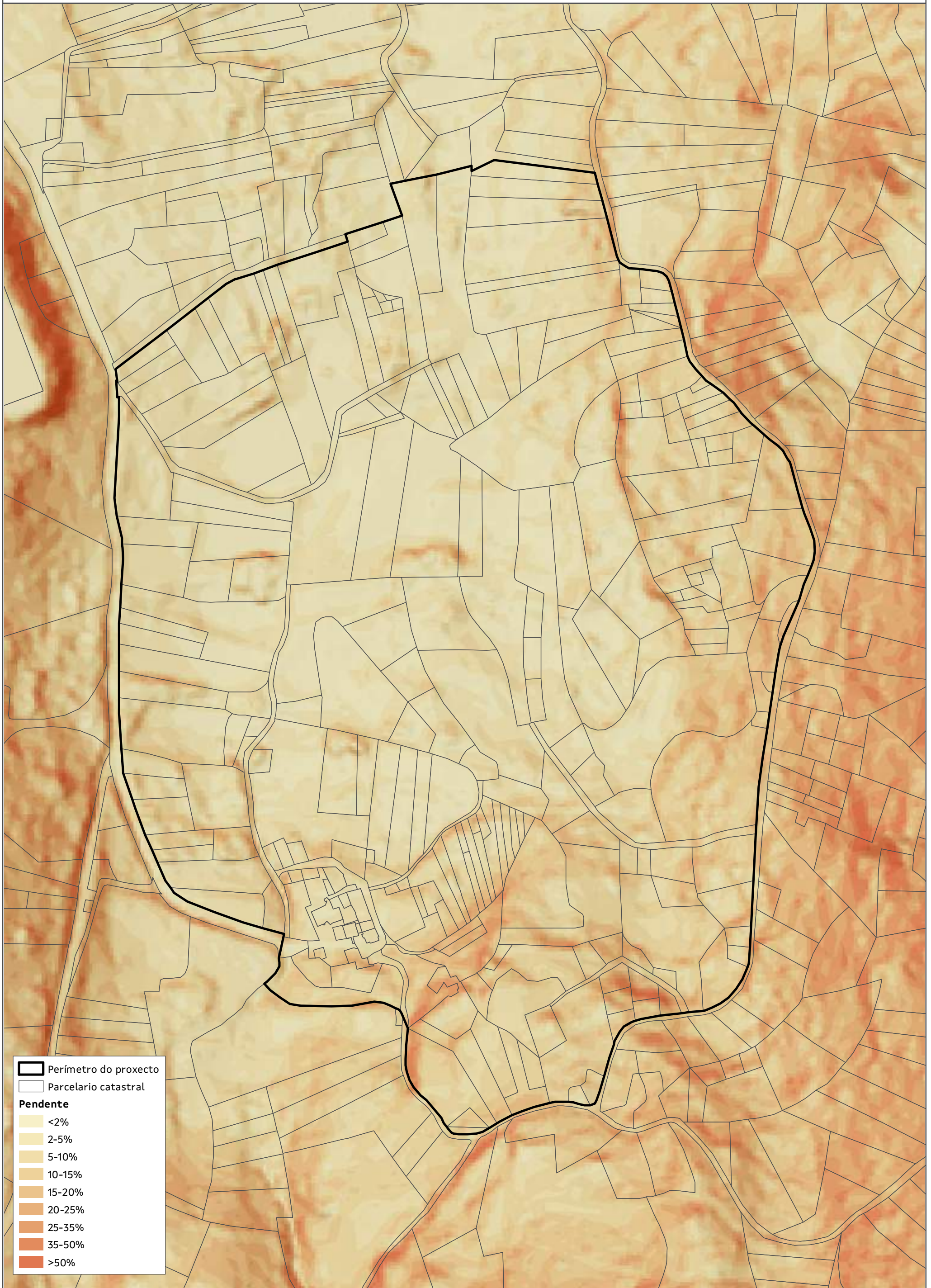
 Coberturas artificiais (núcleo rural)



- Perímetro do proxecto
- Parcelario catastral
- Usos actuais**
- Cultivos herbáceos e prados
- Frondosas autóctonas caducifolias
- Labradío
- Vide
- Superficie cuberta por matogueira
- Artificial (estradas)
- Artificial (núcleo rural)







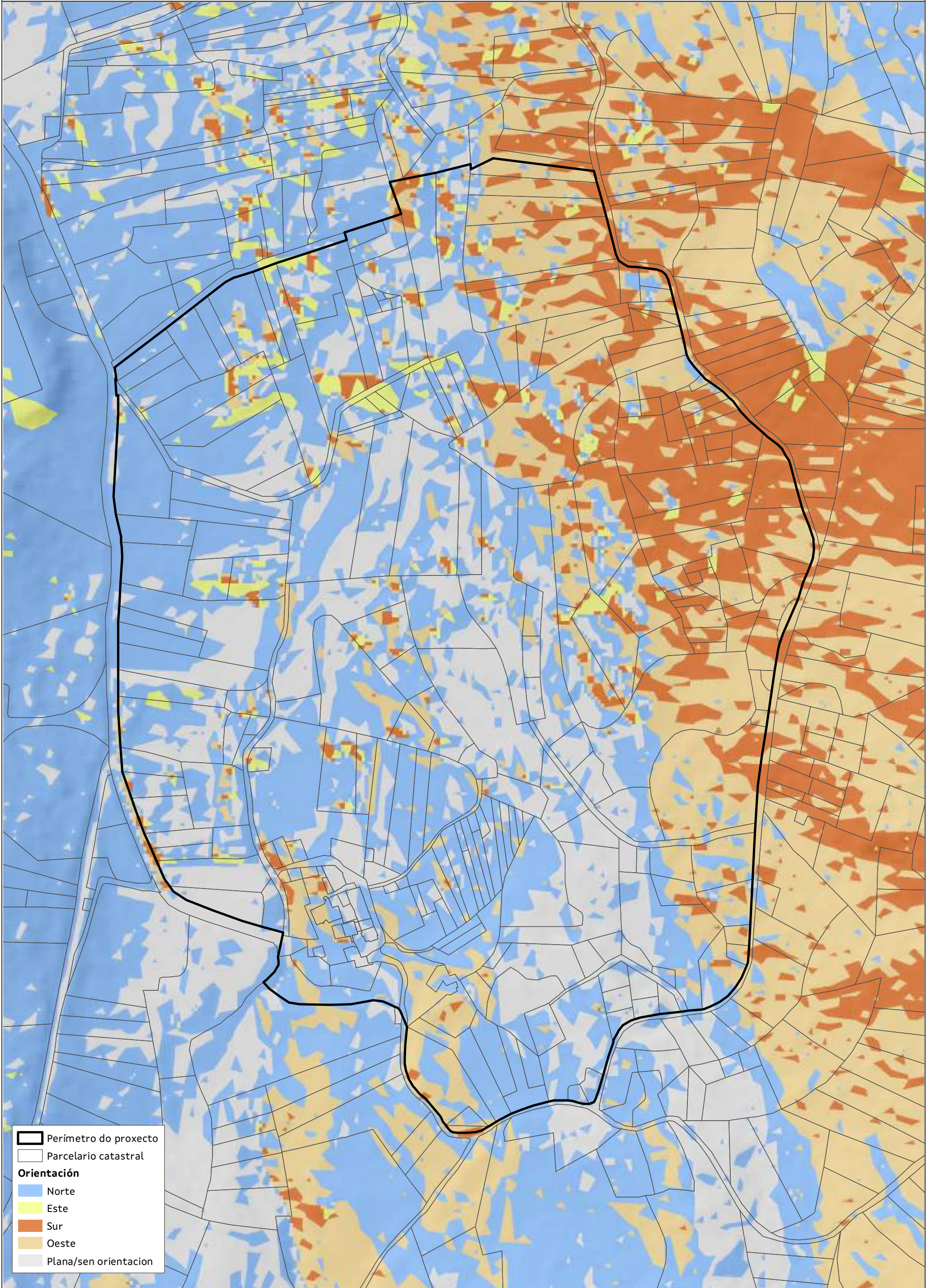
**Perímetro do proxecto**  
Parcelario catastral

**Pendente**

- <2%
- 2-5%
- 5-10%
- 10-15%
- 15-20%
- 20-25%
- 25-35%
- 35-50%
- >50%

CVE: 483F294ARW2  
Verificación: <https://sede.xunta.gal/cve>

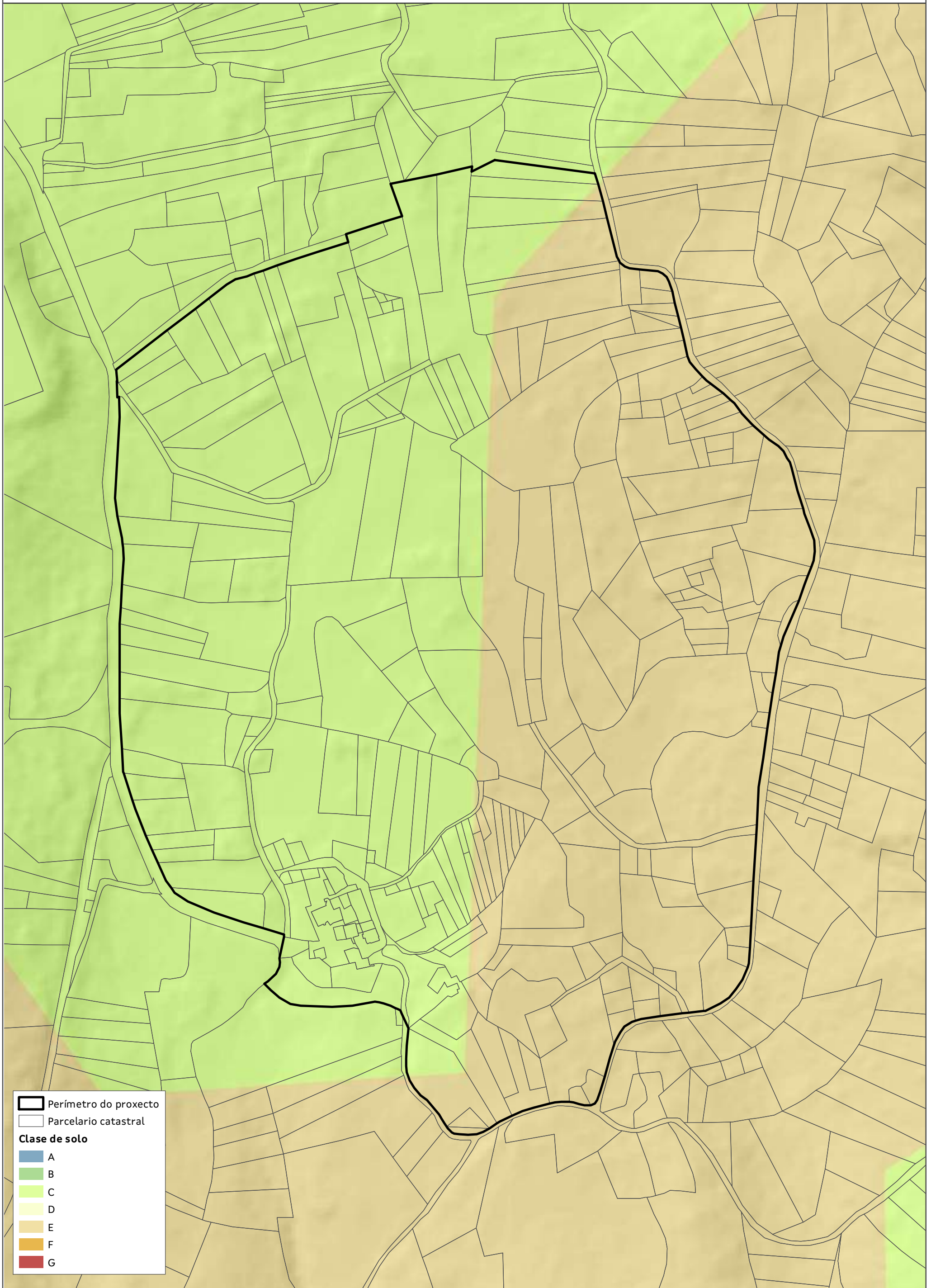




Perímetro do proxecto  
Parcelario catastral

**Orientación**

- Norte
- Este
- Sur
- Oeste
- Plana/sen orientación



Perímetro do proxecto  
Parcelario catastral

**Clase de solo**

- A
- B
- C
- D
- E
- F
- G





Perímetro do proxecto  
Parcelario catastral

**Fertilidade do solo**

- Boa
- Moderada
- Mala
- Moi mala



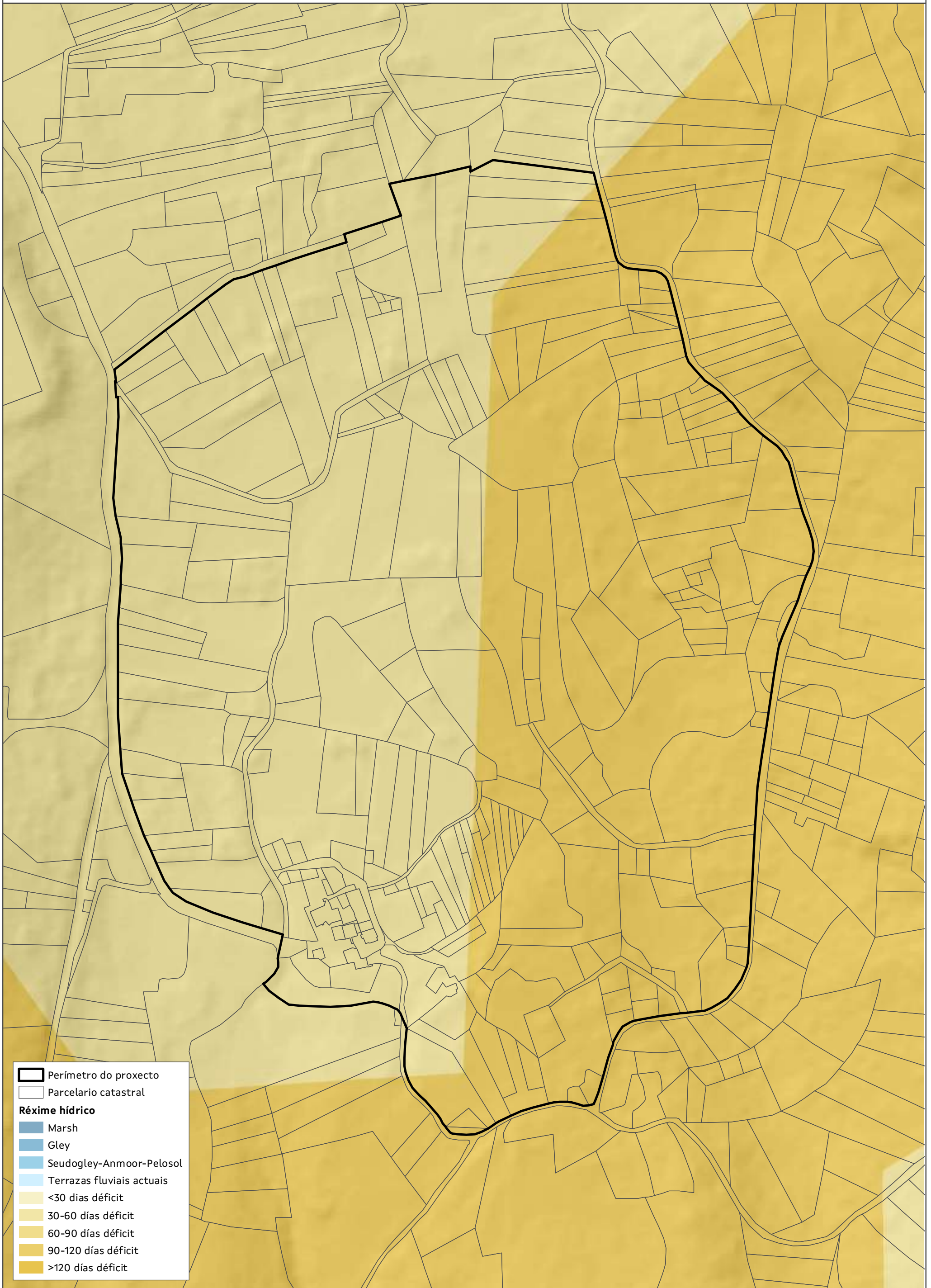


Perímetro do proxecto  
 Parcelario catastral

**Risco de xeadas**

- > 9 meses
- 7,5 - 9 meses
- 6 - 7,5 meses
- 3 - 6 meses
- < 3 meses



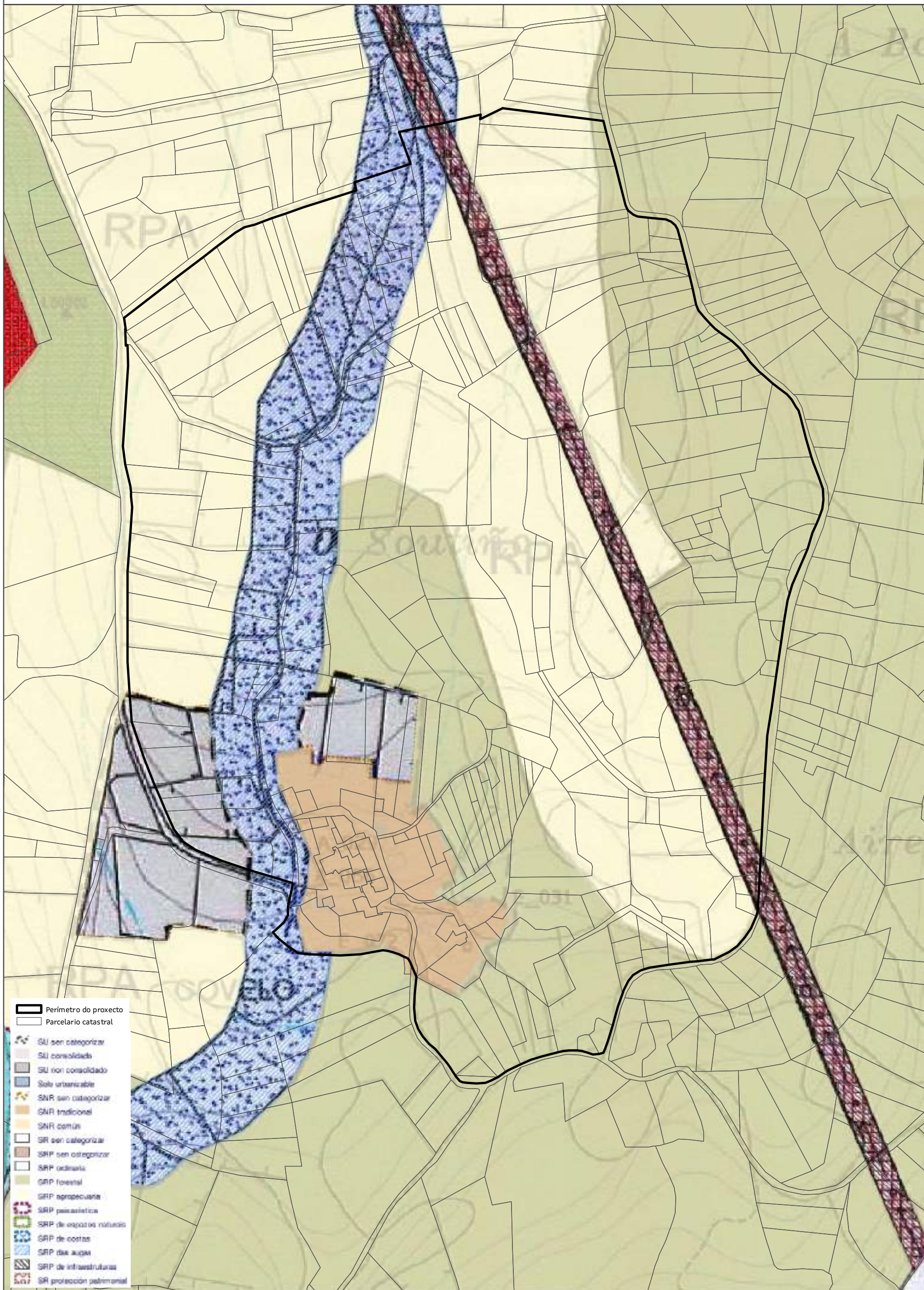


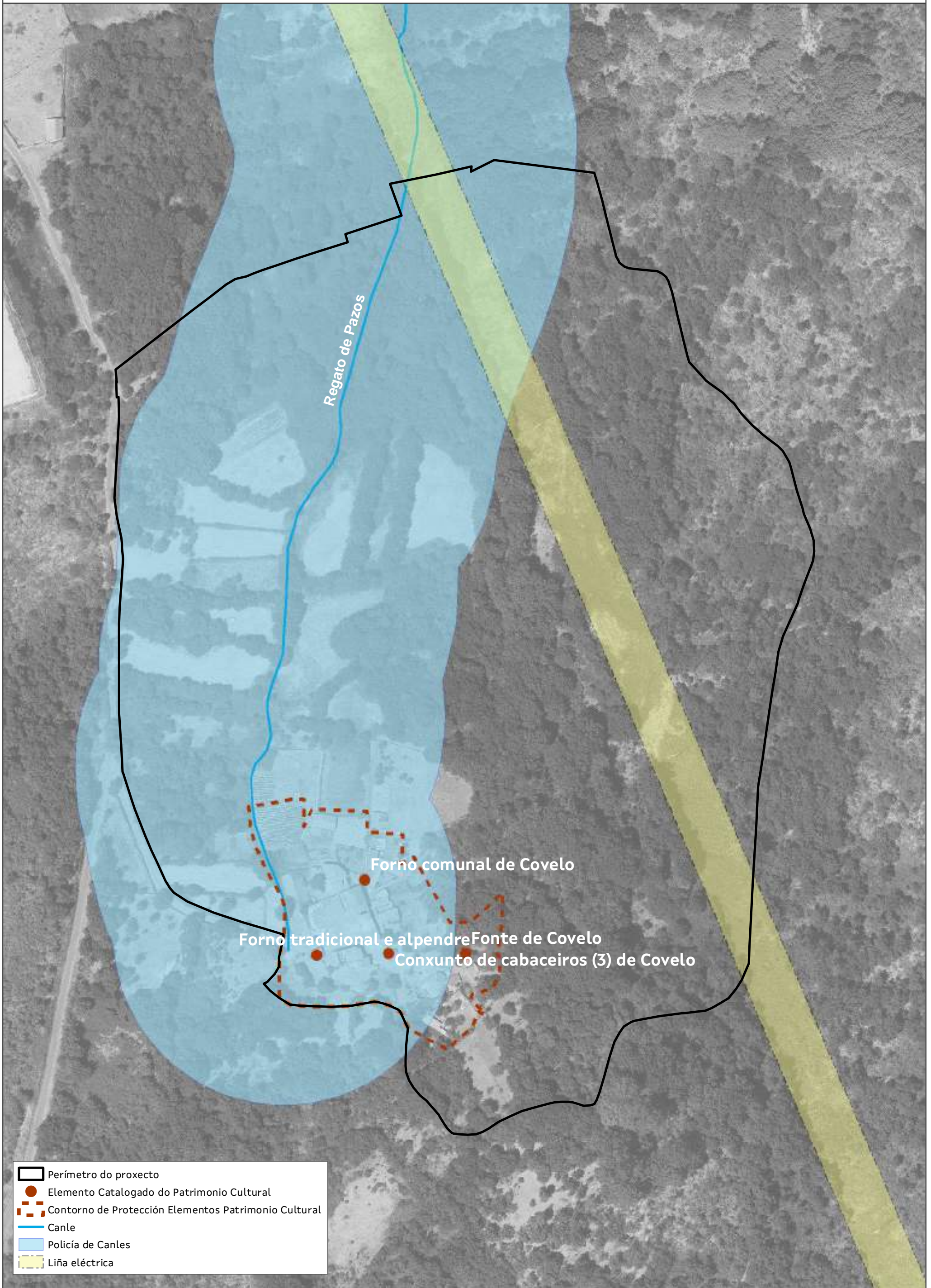
**Perímetro do proxecto**  
Parcelario catastral

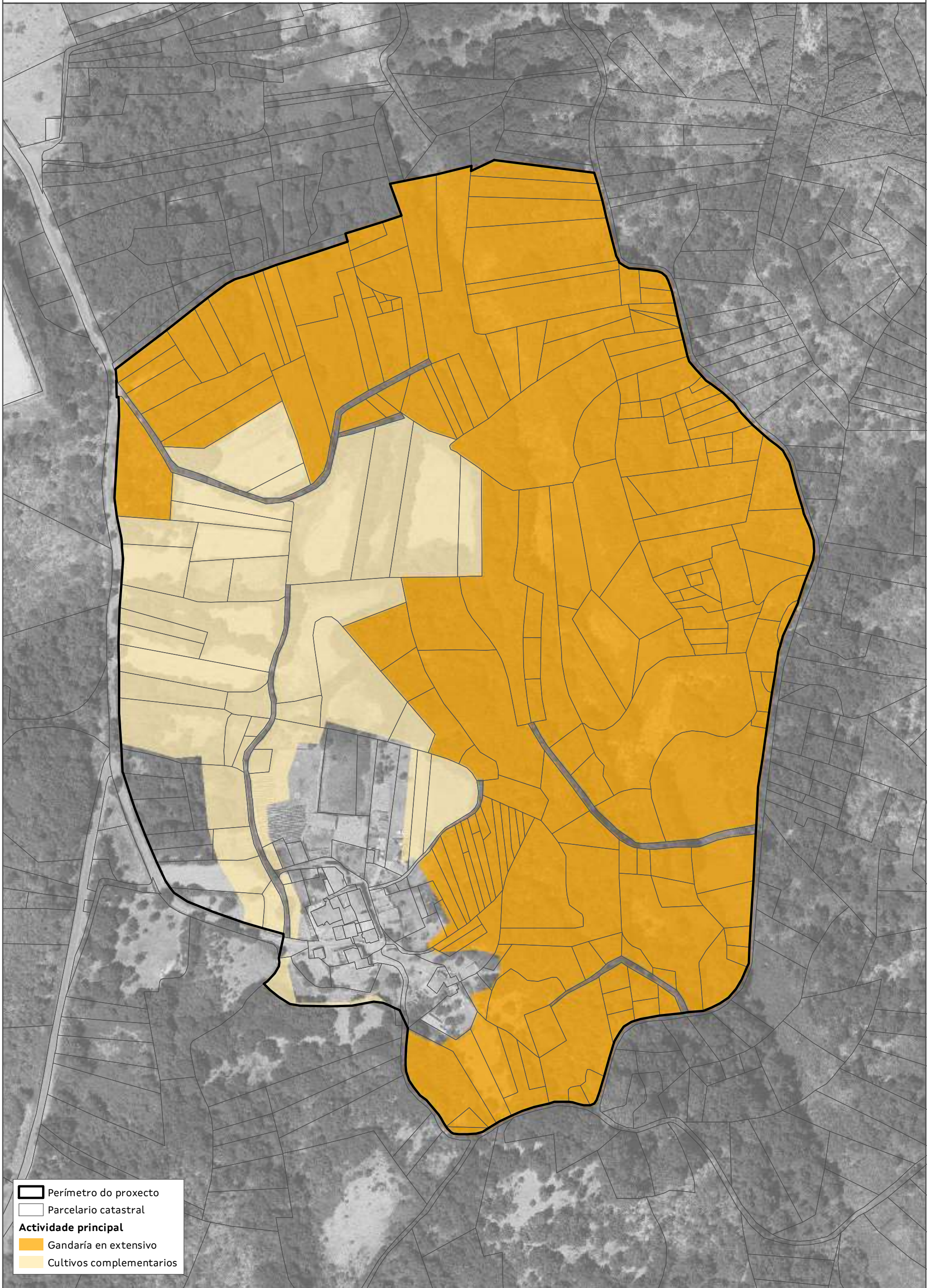
**Réxime hídrico**

- Marsh
- Gley
- Seudogley-Anmoor-Pelosol
- Terrazas fluviais actuais
- <30 días déficit
- 30-60 días déficit
- 60-90 días déficit
- 90-120 días déficit
- >120 días déficit

CVE: 483F294ARW2  
Verificación: <https://sede.xunta.gal/cve>

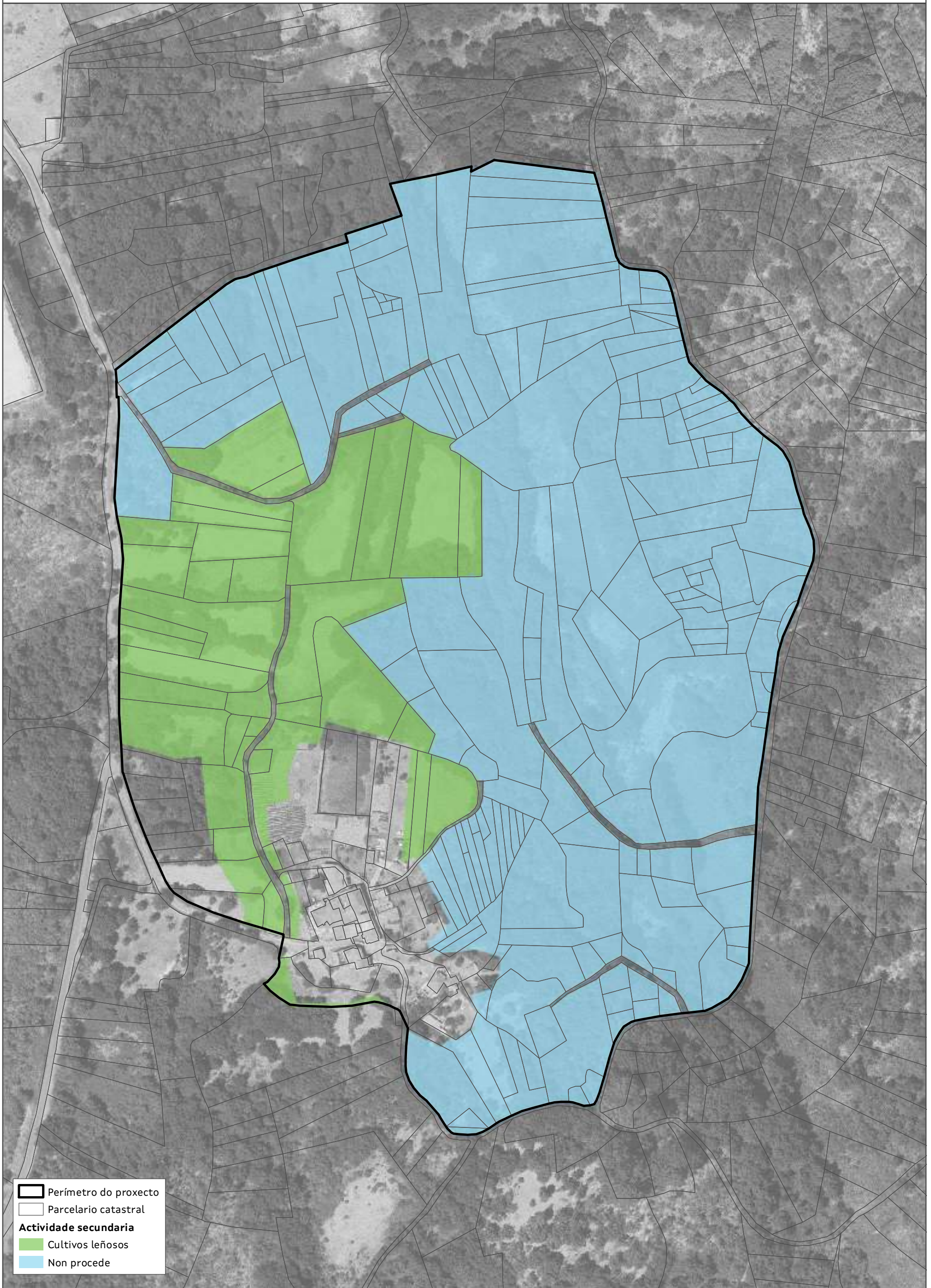


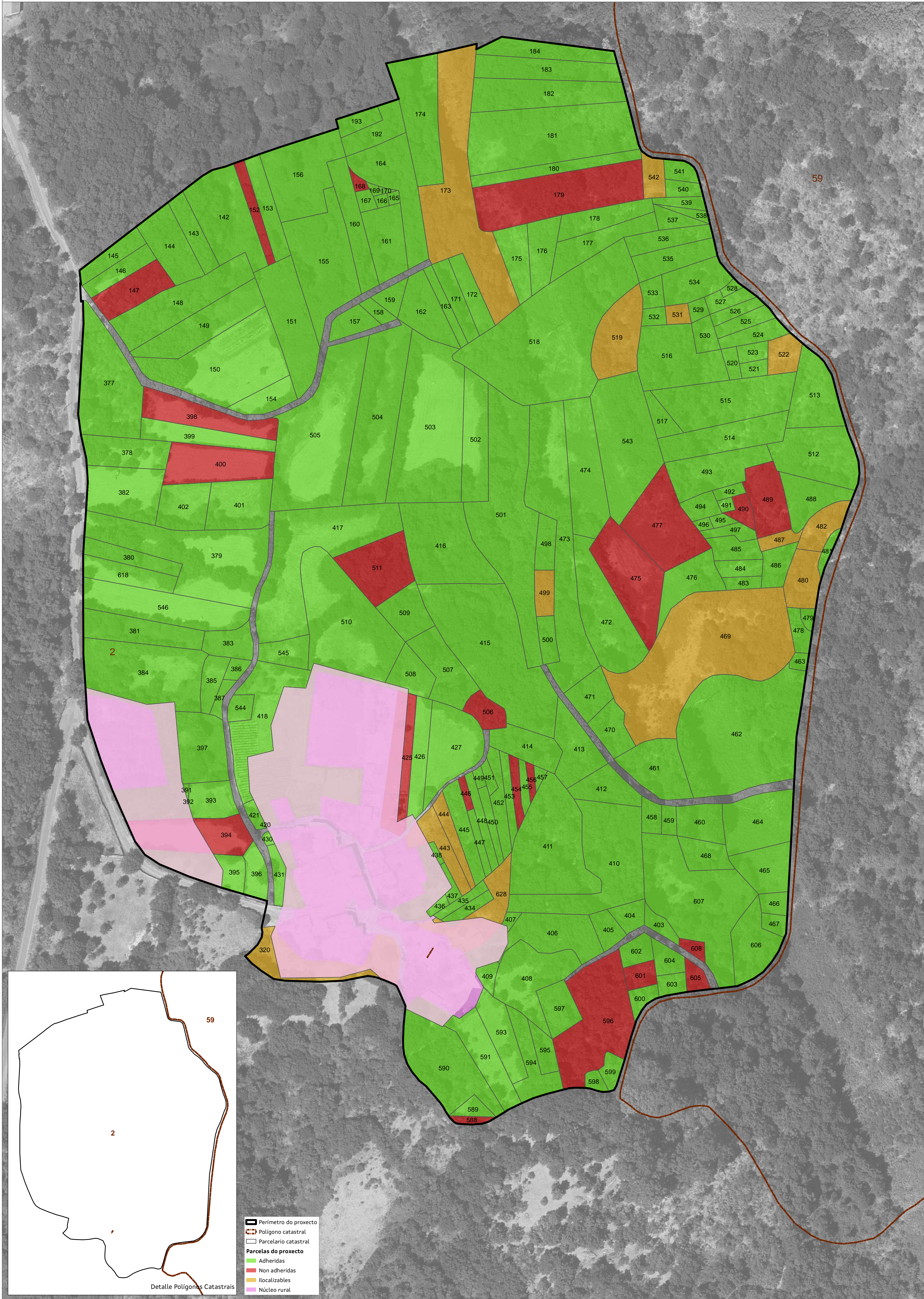




- Perímetro do proxecto
- Parcelario catastral
- Actividade principal**
- Gandaría en extensivo
- Cultivos complementarios







- Perímetro do proxecto
- Polígono catastral
- Parcelario catastral
- Parcelas do proxecto**
- Adheridas
- Non adheridas
- localizables
- Núcleo rural

Parcelas obxecto de actuación