



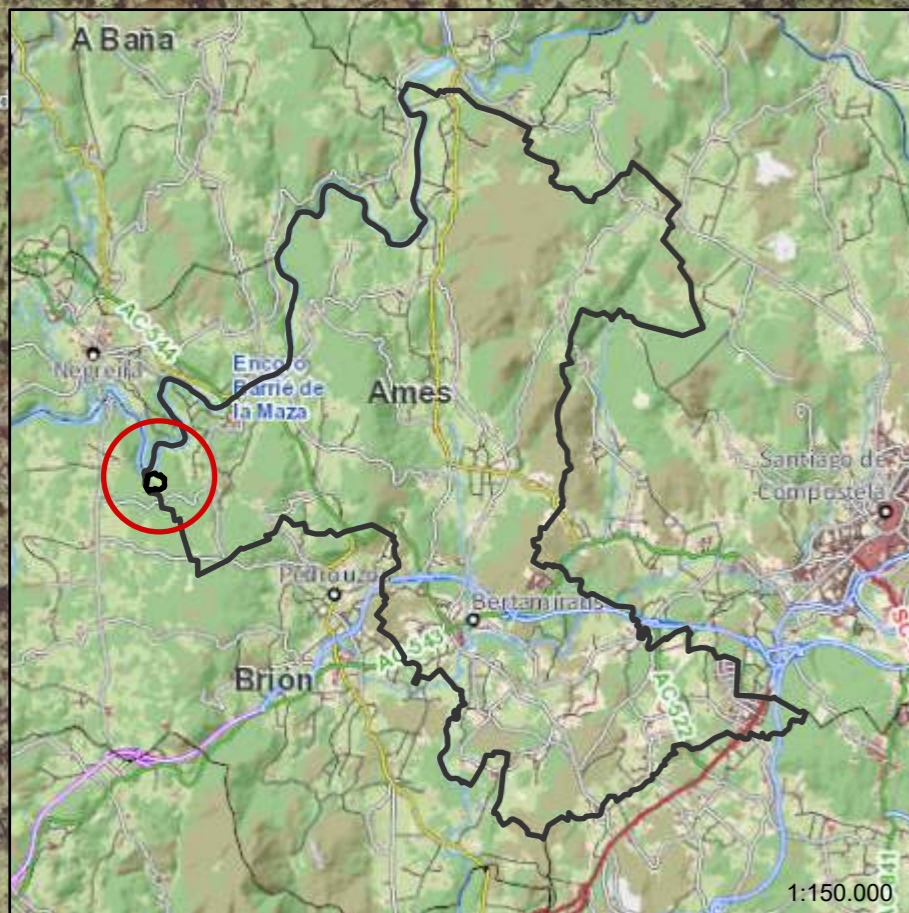
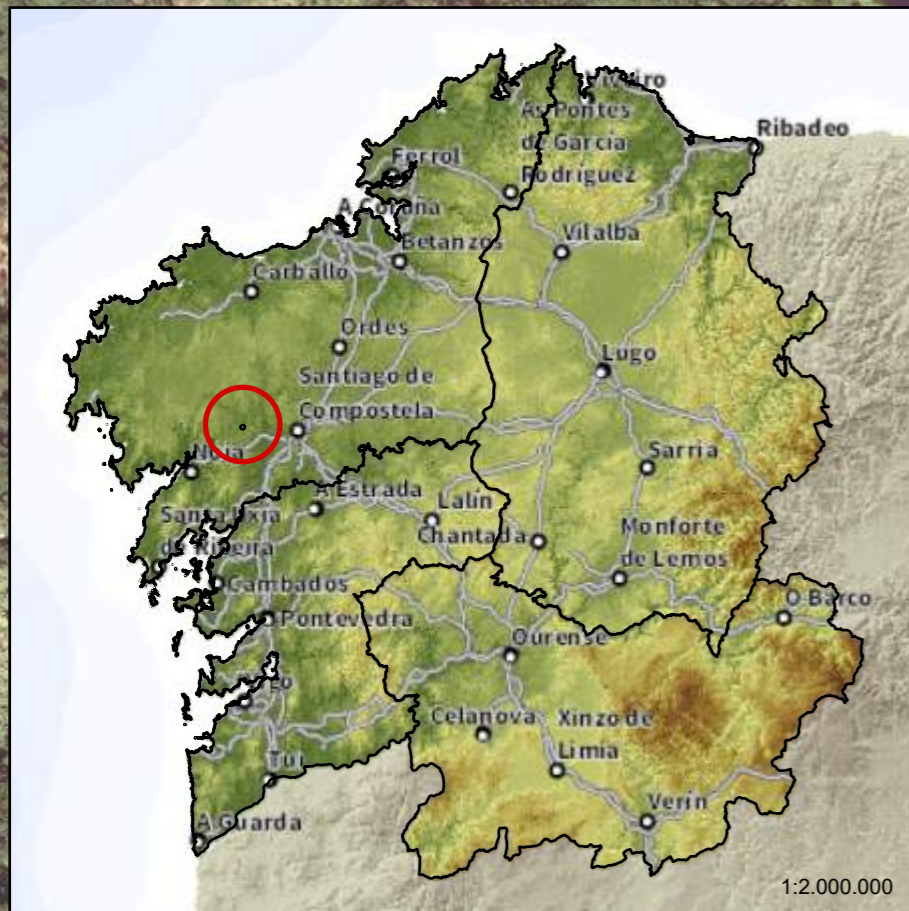
PLANOS





- PLANO 1. LOCALIZACIÓN.
- PLANO 2. ORTOFOTO VOO AMERICANO (1956-1957).
- PLANO 3. ORTOFOTO VOO 2003.
- PLANO 4. ORTOFOTO VOO PNOA 2008.
- PLANO 5. ORTOFOTO VOO PNOA 2010.
- PLANO 6. ORTOFOTO VOO PNOA 2014.
- PLANO 7. ORTOFOTO VOO PNOA 2017.
- PLANO 8. ORTOFOTO VOO PNOA 2020.
- PLANO 9. USOS DO SOLO (SIXPAC).
- PLANO 10. CLASIFICACIÓN DO PARCELARIO SEGUNDO SUPERFICIE.
- PLANO 11. USOS HISTÓRICOS DO SOLO.
- PLANO 12. USOS ACTUAIS DO SOLO.
- PLANO 13. MODELO DIXITAL DE ELEVACIÓNS.
- PLANO 14. PENDENTES.
- PLANO 15. ORIENTACIÓNS.
- PLANO 16. CAPACIDADE PRODUTIVA. CLASES DE SOLO.
- PLANO 17. CAPACIDADE PRODUTIVA. FERTILIDADE DO SOLO.
- PLANO 18. CAPACIDADE PRODUTIVA. RISCO DE XEADAS.
- PLANO 19. CAPACIDADE PRODUTIVA. RÉXIME HÍDRICO.
- PLANO 20. PLAN XERAL DE ORDENACIÓN MUNICIPAL.
- PLANO 21. AFECCIÓNS.
- PLANO 22. ORDENACIÓN PRODUTIVA. ACTIVIDADE PRINCIPAL.
- PLANO 23. ORDENACIÓN PRODUTIVA. ACTIVIDADE SECUNDARIA.
- PLANO 24. PARCELAS OBXECTO DE ACTUACIÓN.





Aldea Modelo de Ferreiros (Ames)

Plano:

Localización





Perímetro do proxecto

Aldea Modelo de Ferreiros (Ames)


Plano:

Ortofoto voo americano (1956-1957)



1:2.000



 Perímetro do proxecto

Aldea Modelo de Ferreiros (Ames)

Plano:

Ortofoto voo 2003


N
1:2.000

3





Perímetro do proxecto

Aldea Modelo de Ferreiros (Ames)

Plano:

Ortofoto voo PNOA 2008

N
1:2.000



Perímetro do proxecto

Aldea Modelo de Ferreiros (Ames)


Plano:

Ortofoto voo PNOA 2010

N
1:2.000





 Perímetro do proxecto

Aldea Modelo de Ferreiros (Ames)


Plano:

Ortofoto voo PNOA 2014

N
1:2.000





 Perímetro do proxecto

Aldea Modelo de Ferreiros (Ames)

Plano:

Ortofoto voo PNOA 2017



1:2.000



Perímetro do proxecto

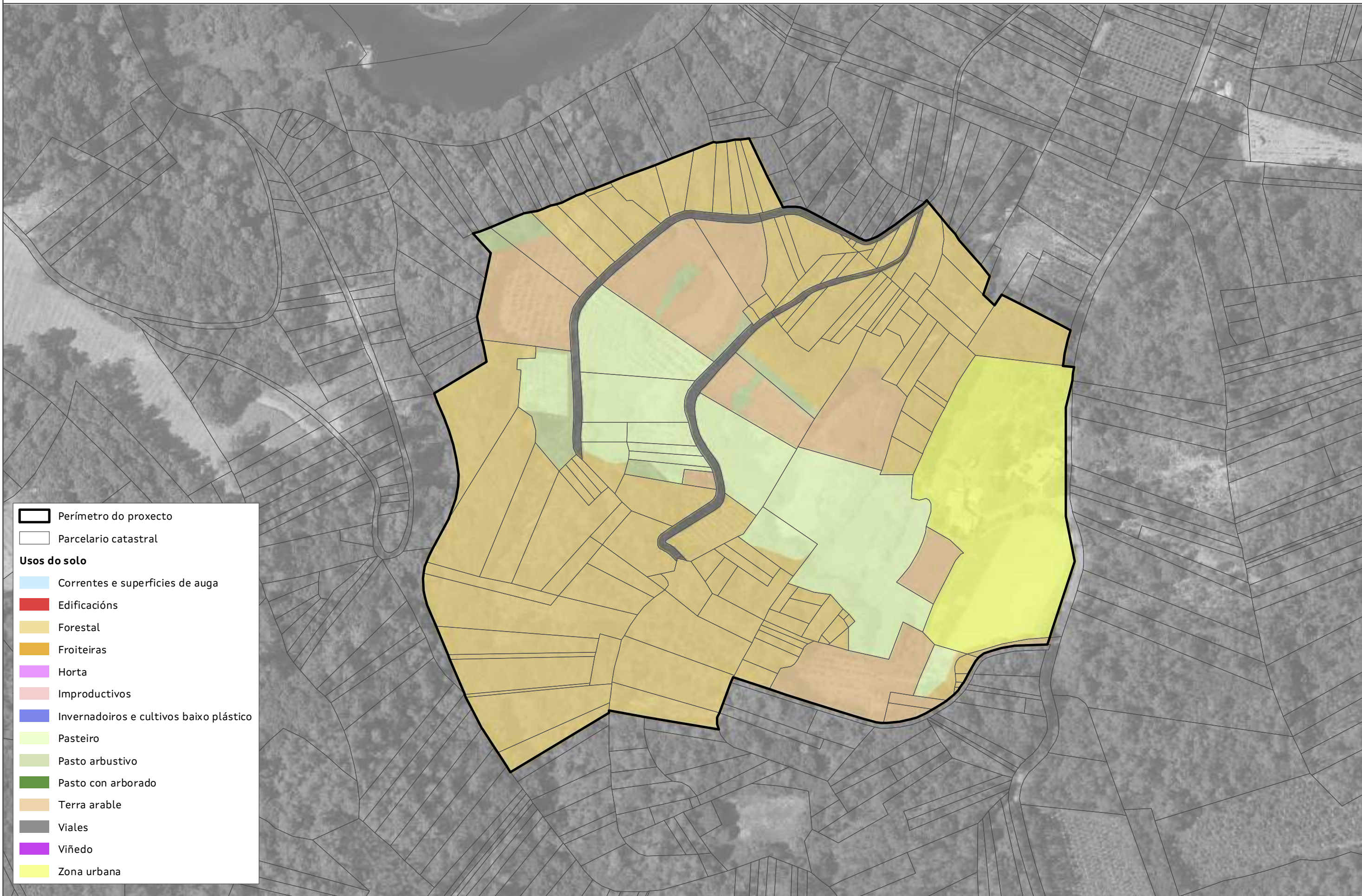
Aldea Modelo de Ferreiros (Ames)

Plano:

Ortofoto voo PNOA 2020

N
1:2.000



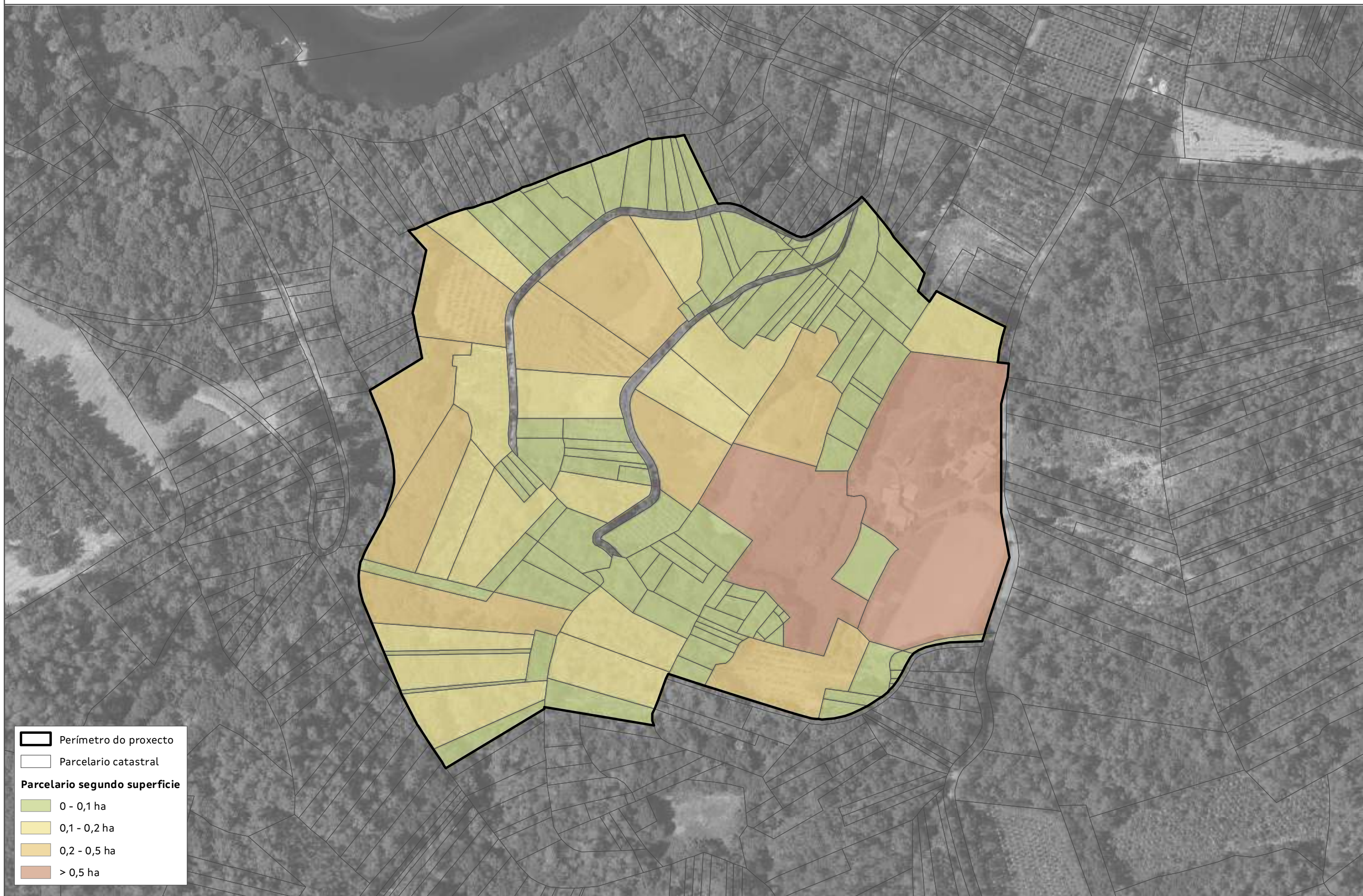


Perímetro do proxecto

Parcelario catastral

Usos do solo

- Correntes e superficies de auga
- Edificacións
- Forestal
- Froiteiras
- Horta
- Improductivos
- Invernadoiros e cultivos baixo plástico
- Pasteiro
- Pasto arbustivo
- Pasto con arborado
- Terra arable
- Viales
- Viñedo
- Zona urbana



Perímetro do proxecto

Parcelario catastral

Parcelario segundo superficie

- 0 - 0,1 ha
- 0,1 - 0,2 ha
- 0,2 - 0,5 ha
- > 0,5 ha

Plano:

Aldea Modelo de Ferreiros (Ames)

Clasificación do parcelario segundo superficie



1:2.000

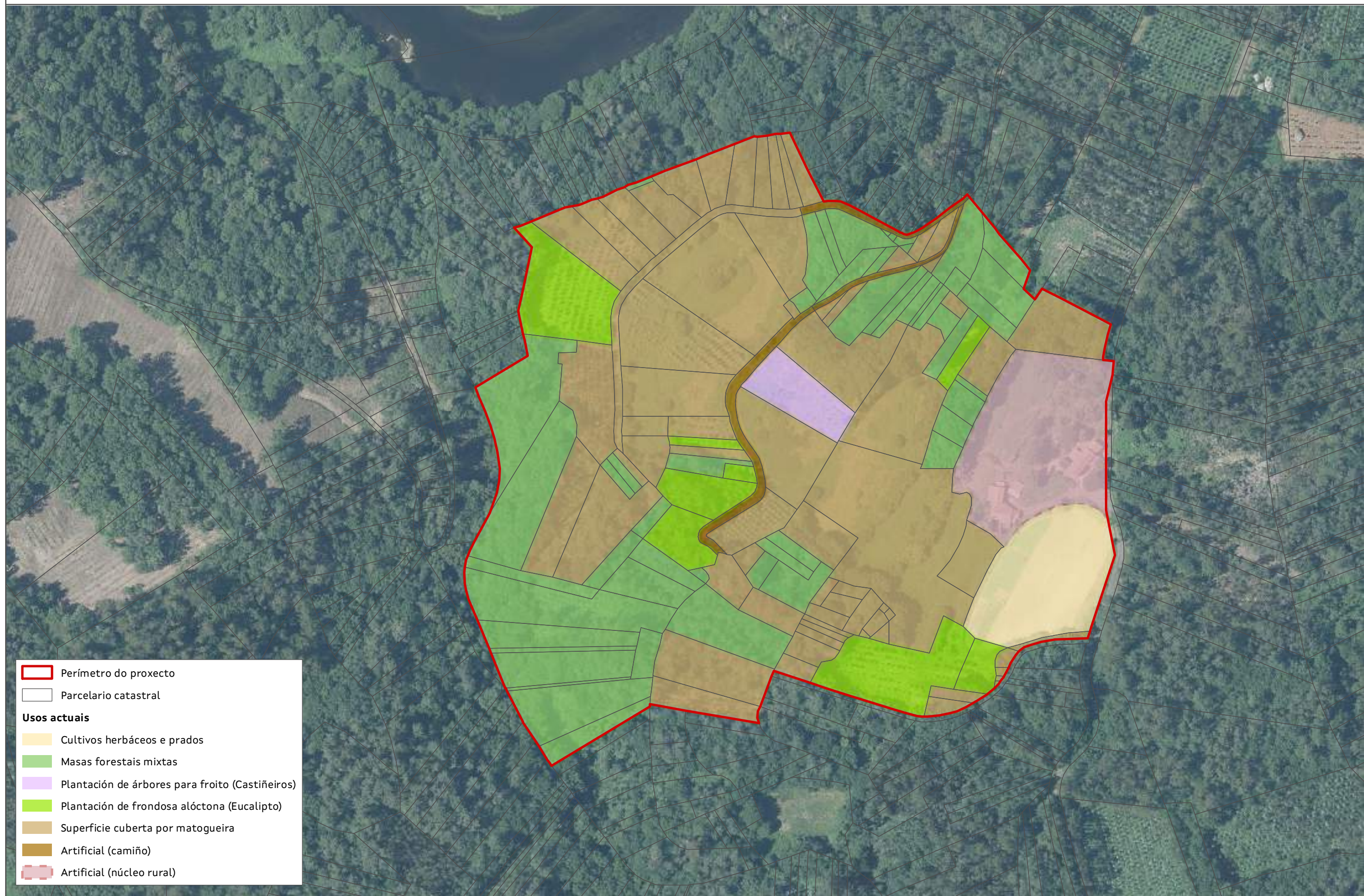
10





- Perímetro do proxecto
- Usos tradicionais**
- Cultivos e prados
- Masas forestais
- Superficie cuberta por matogueira
- Coberturas artificiais (núcleo rural)





Perímetro do proxecto

Parcelario catastral

Usos actuais

Cultivos herbáceos e prados

Masas forestais mixtas

Plantación de árbores para froito (Castiñeiros)

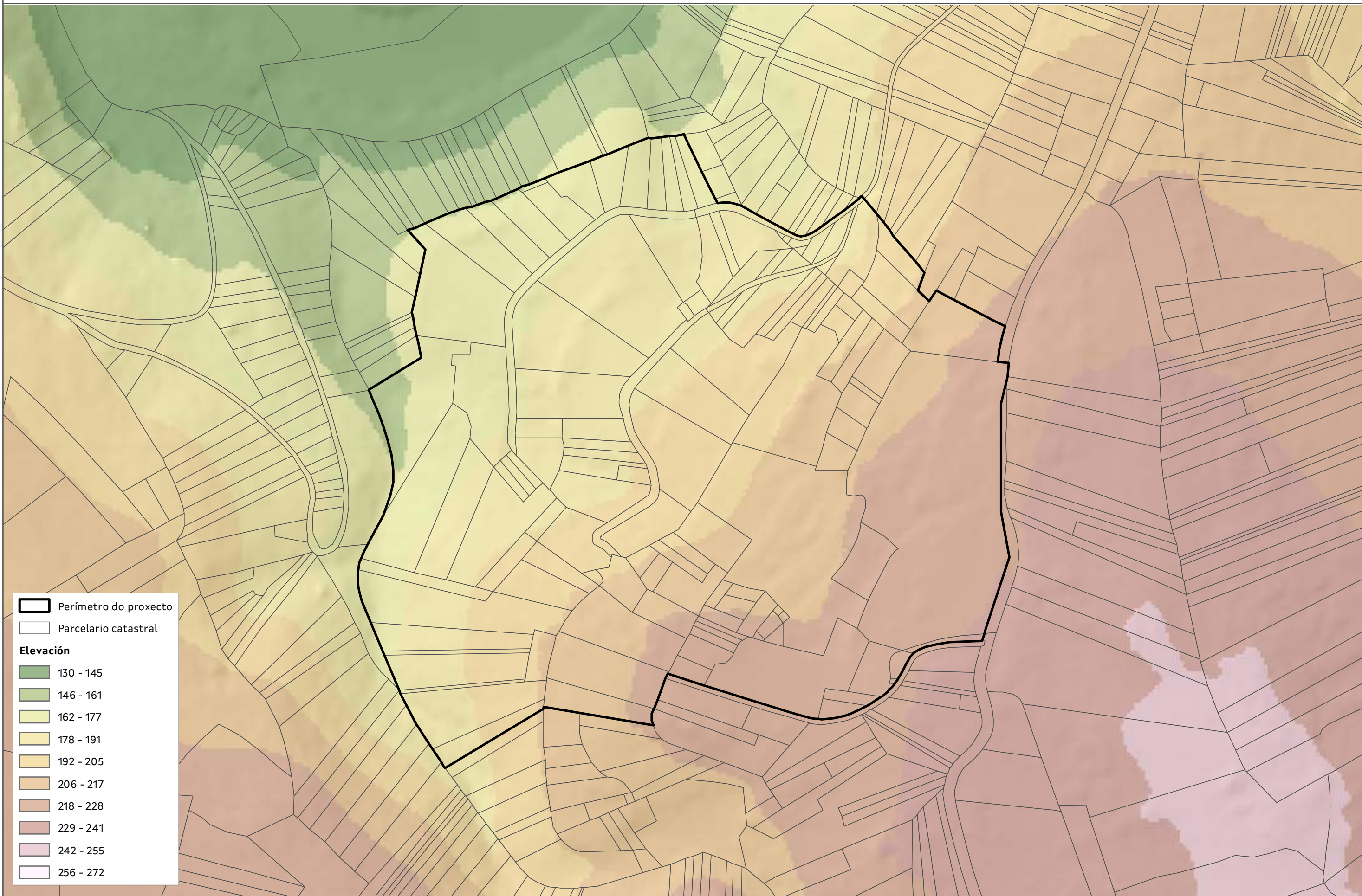
Plantación de frondosa alóctona (Eucalipto)

Superficie cuberta por matogueira

Artificial (camiño)

Artificial (núcleo rural)





Perímetro do proxecto
Parcelario catastral

Elevación

130 - 145
146 - 161
162 - 177
178 - 191
192 - 205
206 - 217
218 - 228
229 - 241
242 - 255
256 - 272

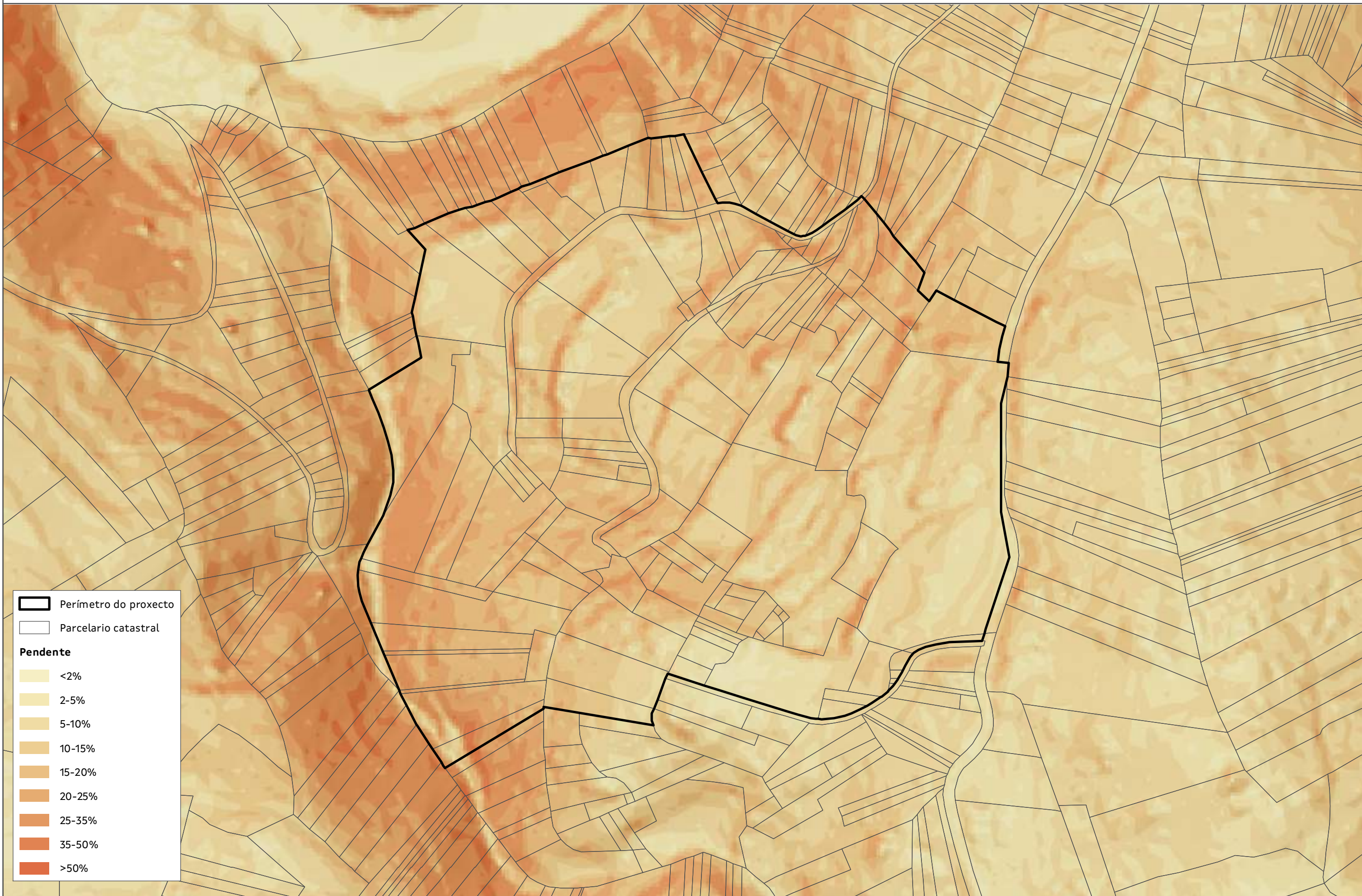
Plano:

Aldea Modelo de Ferreiros (Ames)

Modelo dixital de elevacións

N
1:2.000

CVE: ZruIC24C4zR1
Verificación: <https://sede.xunta.gal/cve>



Perímetro do proxecto

Parcelario catastral

Pendente

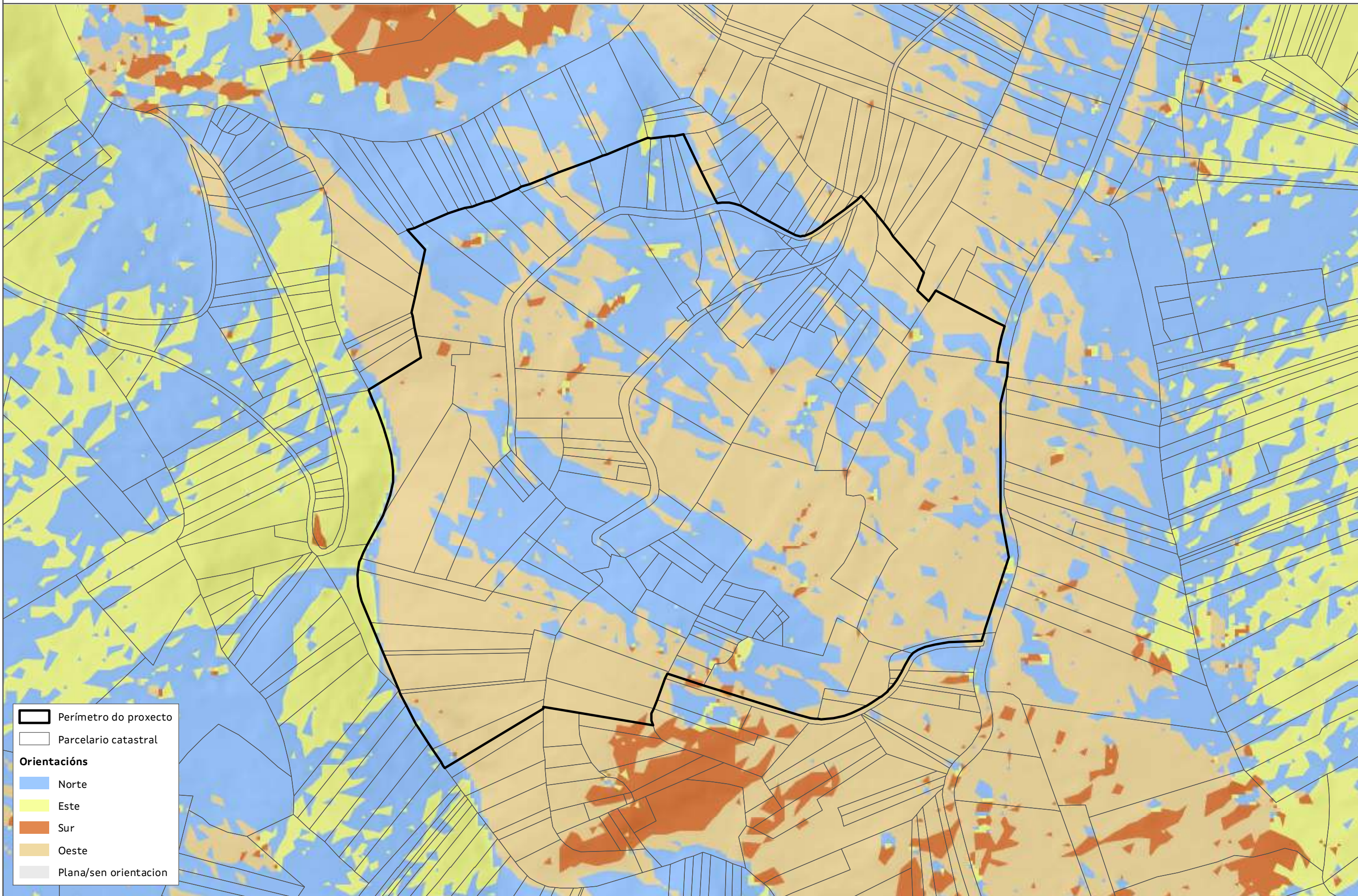
- <2%
- 2-5%
- 5-10%
- 10-15%
- 15-20%
- 20-25%
- 25-35%
- 35-50%
- >50%

Plano:

Aldea Modelo de Ferreiros (Ames)

Pendientes

N
1:2.000



Perímetro do proxecto
Parcelario catastral

Orientacións

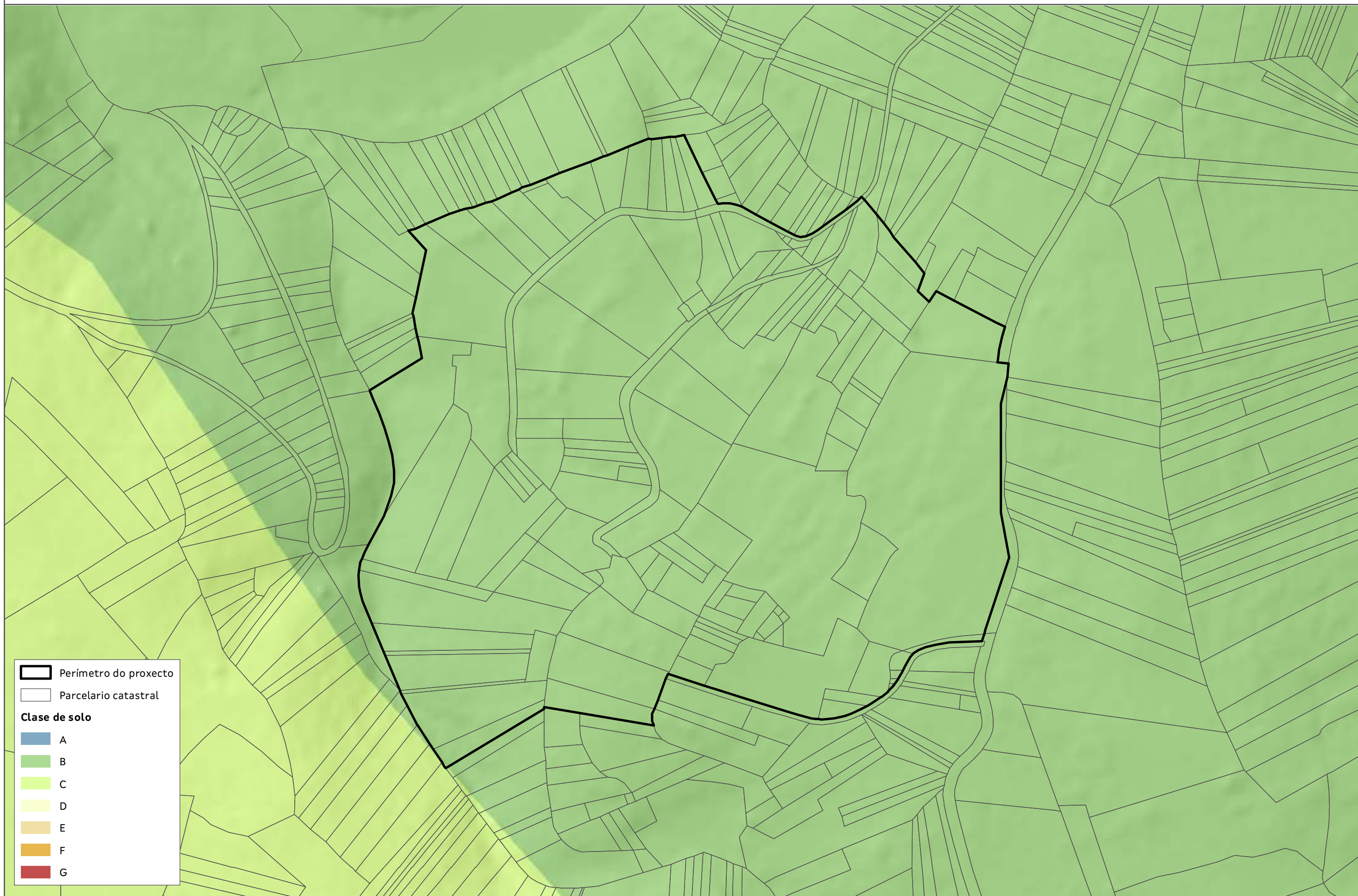
- Norte
- Este
- Sur
- Oeste
- Plana/sen orientación

Plano:

Aldea Modelo de Ferreiros (Ames)

Orientacións





Plano:

Aldea Modelo de Ferreiros (Ames)

Capacidade produtiva. Clases de solo.

N
1:2.000

16





Plano:

Aldea Modelo de Ferreiros (Ames)

Capacidade produtiva. Fertilidade do solo.

N
1:2.000

17





Perímetro do proxecto
Parcelario catastral

Risco de xeadas

- > 9 meses
- 7,5 - 9 meses
- 6 - 7,5 meses
- 3 - 6 meses
- < 3 meses

Plano:

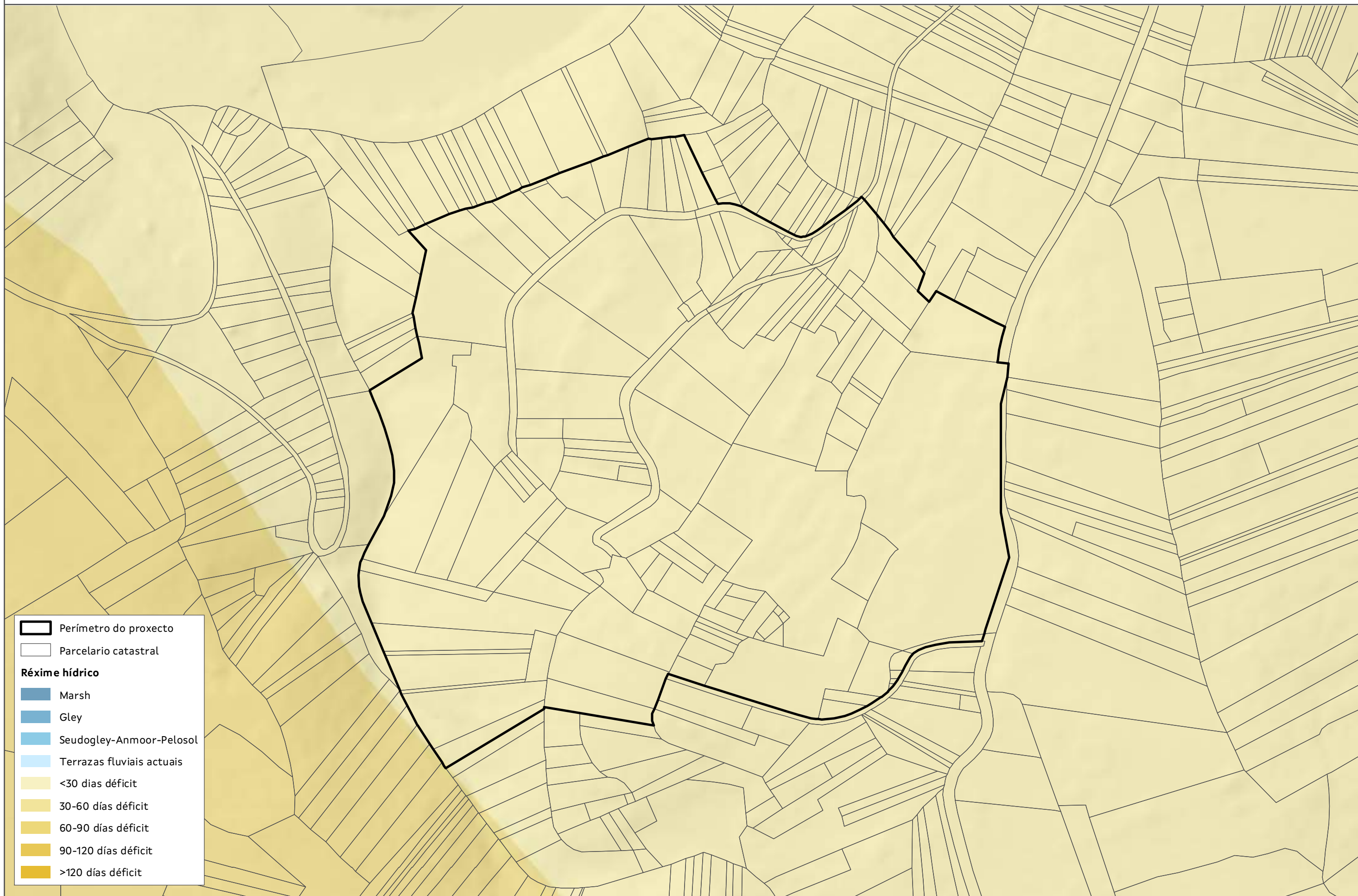
Aldea Modelo de Ferreiros (Ames)

Capacidade produtiva. Risco de xeadas.

N
1:2.000

18

CVE: ZruIC24C4zR1
Verificación: <https://sede.xunta.gal/cve>



- Perímetro do proxecto
- Parcelario catastral
- Réxime hídrico**
- Marsh
- Gley
- Seudogley-Anmoor-Pelosol
- Terrazas fluviais actuais
- <30 días déficit
- 30-60 días déficit
- 60-90 días déficit
- 90-120 días déficit
- >120 días déficit

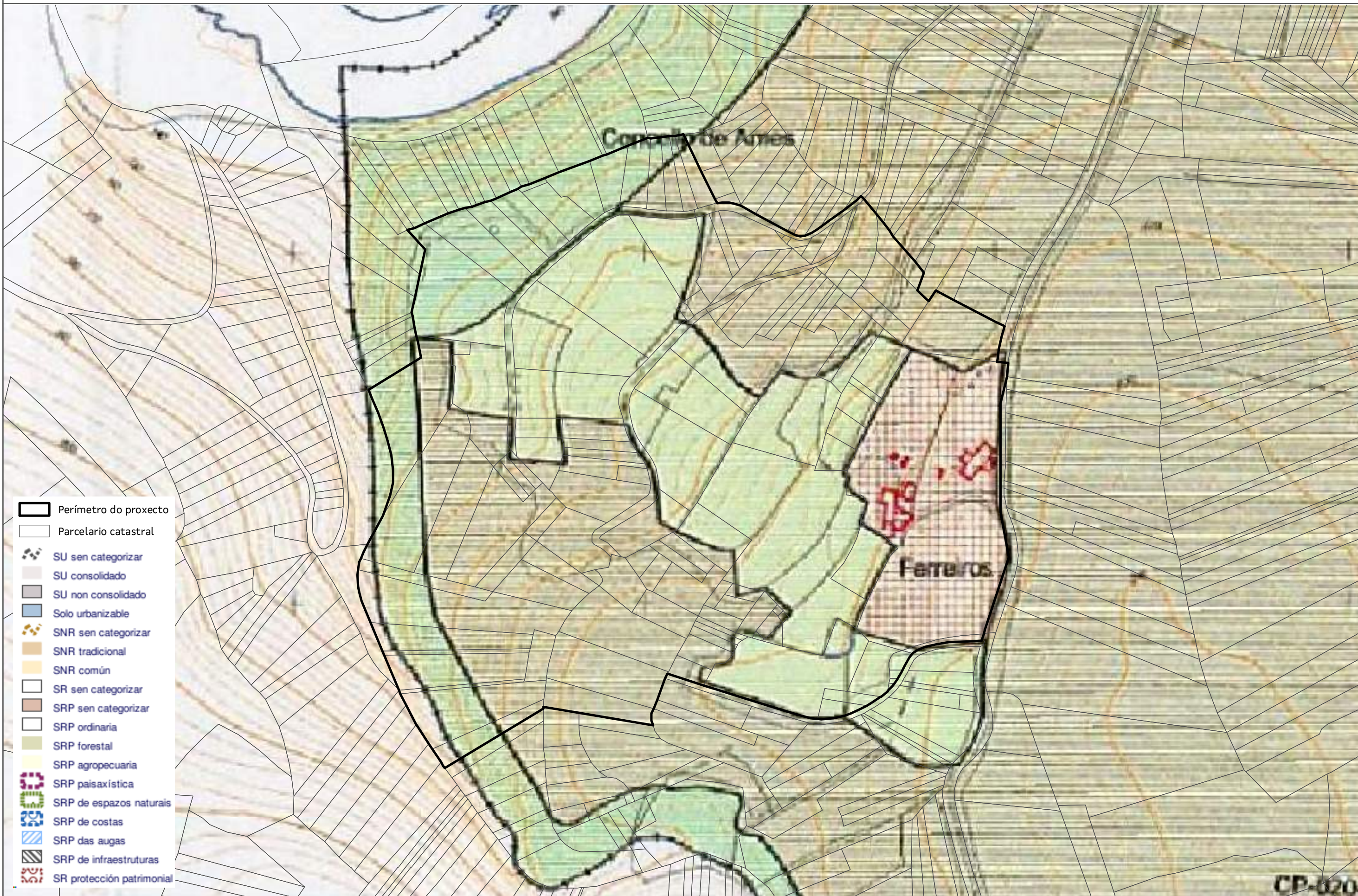
Plano:

Aldea Modelo de Ferreiros (Ames)

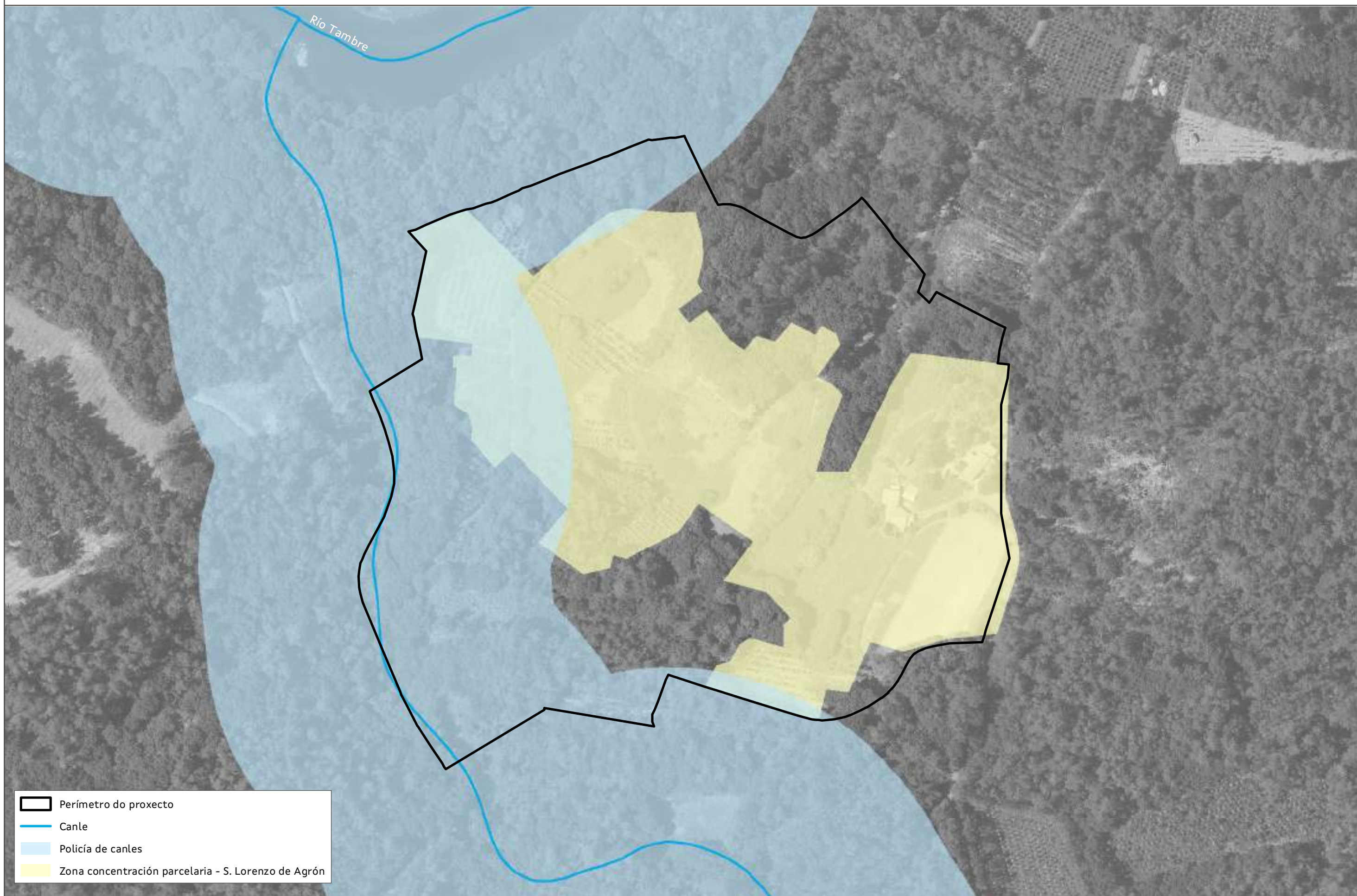
Capacidade produtiva. Réxime hídrico.

N
1:2.000

CVE: ZruIC24C4zR1
Verificación: <https://sede.xunta.gal/cve>

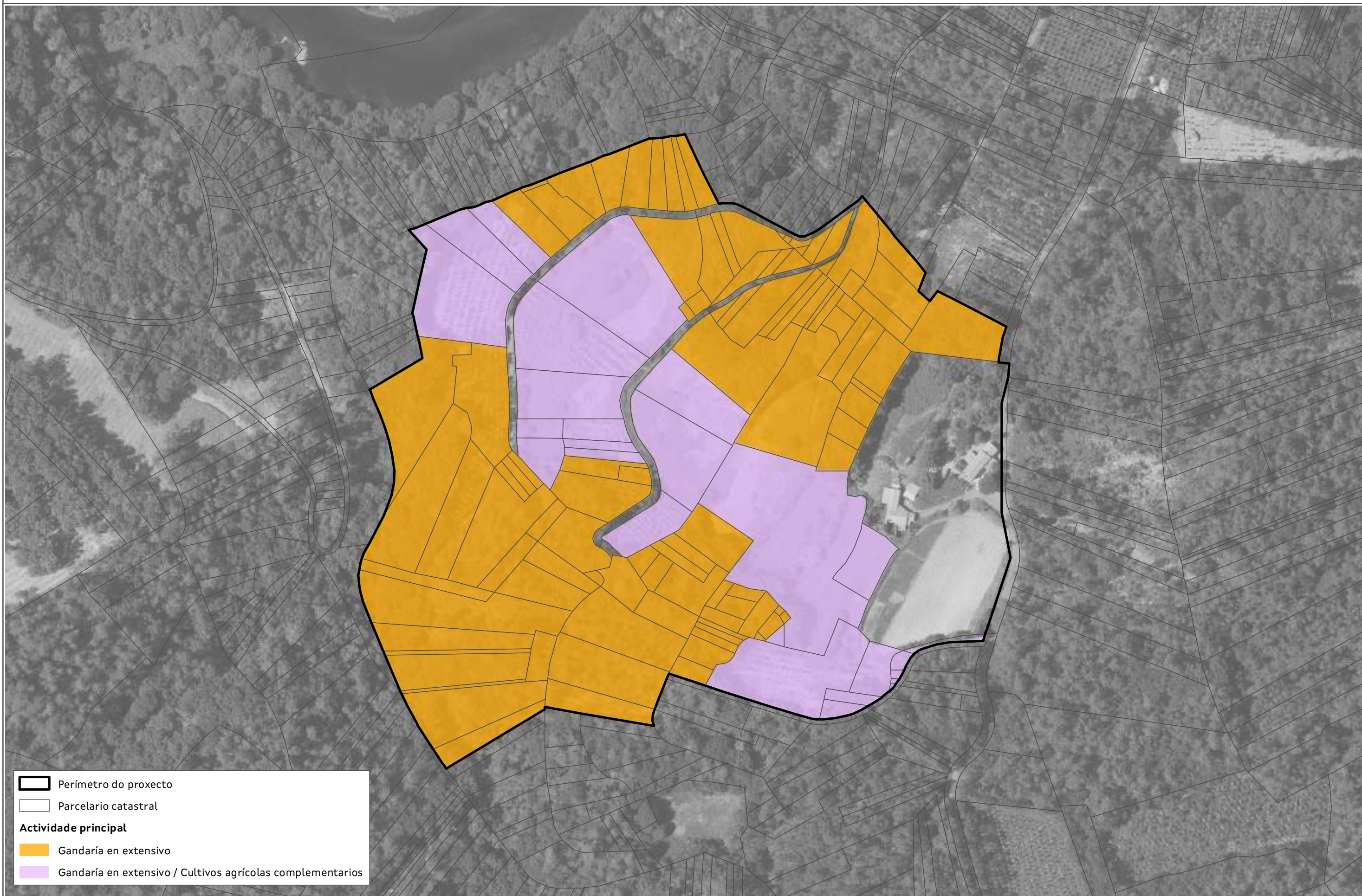


- Perímetro do proxecto
- Parcelario catastral
- SU sen categorizar
- SU consolidado
- SU non consolidado
- Solo urbanizable
- SNR sen categorizar
- SNR tradicional
- SNR común
- SR sen categorizar
- SRP sen categorizar
- SRP ordinaria
- SRP forestal
- SRP agropecuaria
- SRP paisaxística
- SRP de espazos naturais
- SRP de costas
- SRP das augas
- SRP de infraestruturas
- SR protección patrimonial



- Perímetro do proxecto
- Canle
- Policía de canles
- Zona concentración parcelaria - S. Lorenzo de Agrón





Perímetro do proxecto
 Parcelario catastral

Actividade principal

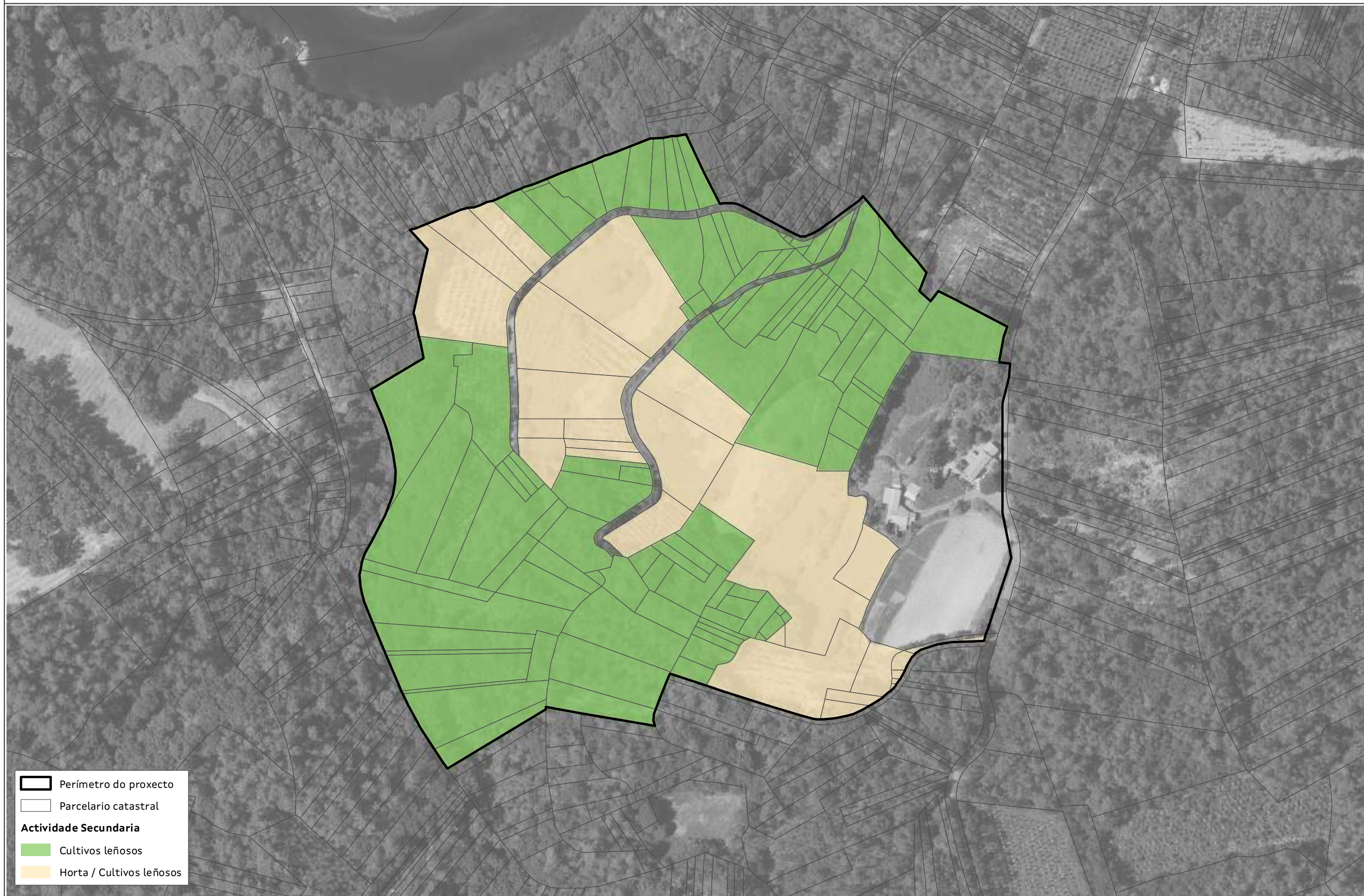
Gandaría en extensivo
 Gandaría en extensivo / Cultivos agrícolas complementarios

Plano:

Aldea Modelo de Ferreiros (Ames)

Ordenación produtiva. Actividade Principal

N
1:2.000

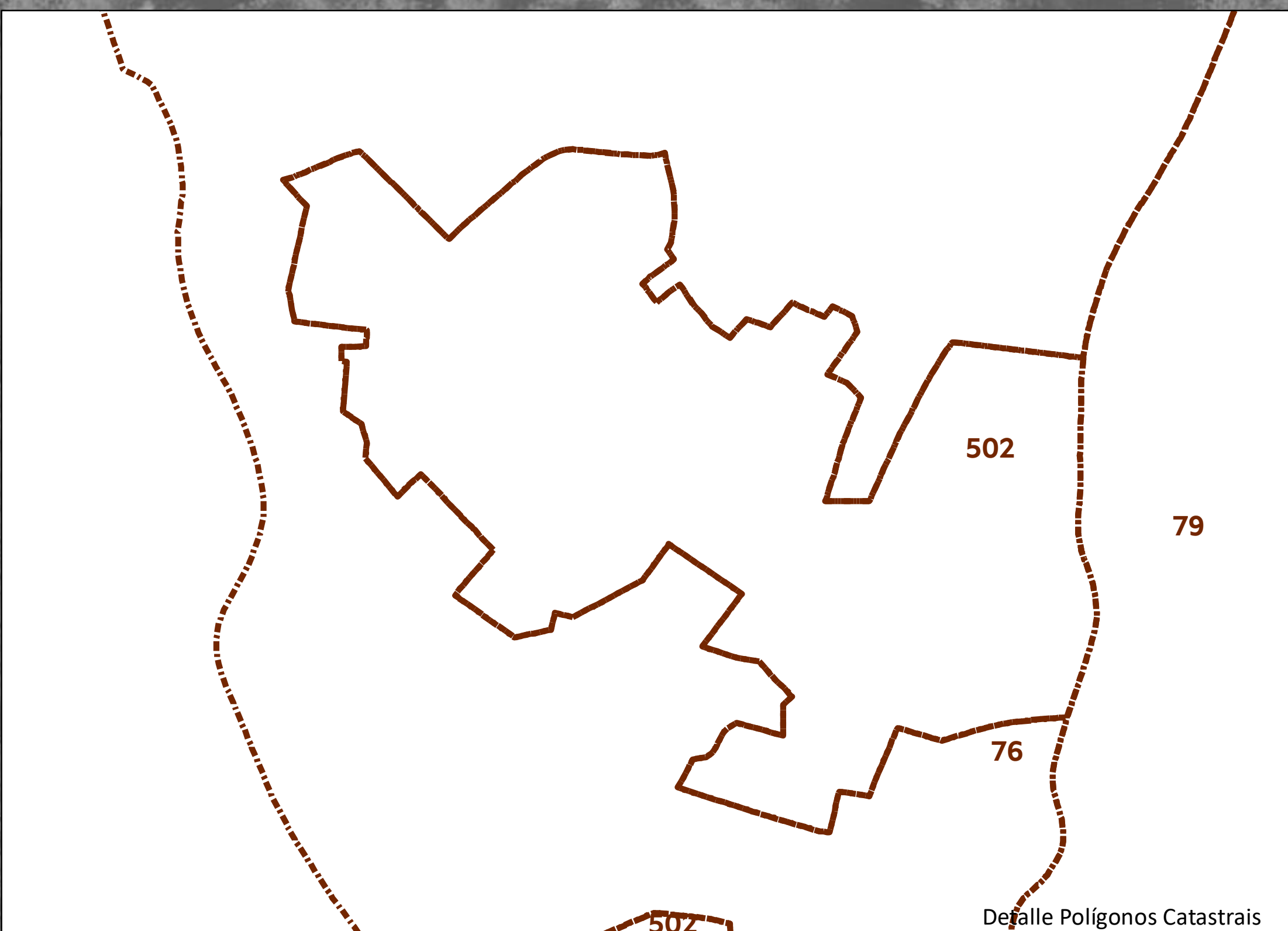


Perímetro do proxecto
Parcelario catastral

Actividade Secundaria

- Cultivos leñosos
- Horta / Cultivos leñosos





- Perimetro do proxecto
- Poligono catastral
- Parcelario catastral
- Parcelas do proxecto**
- Adheridas
- Non adheridas
- Ilocalizables
- Núcleo rural

Plano: Parcelas obxecto de actuación