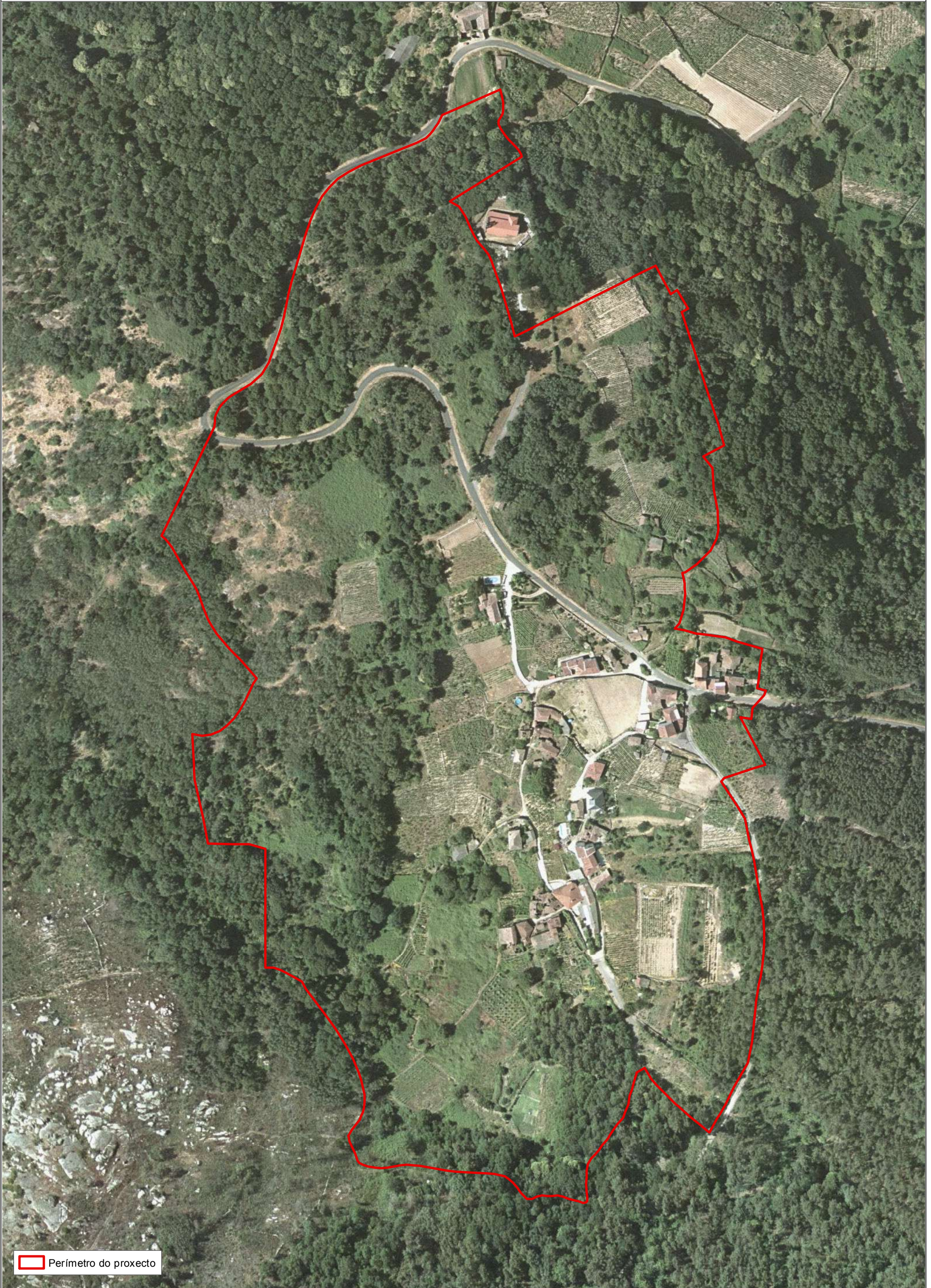




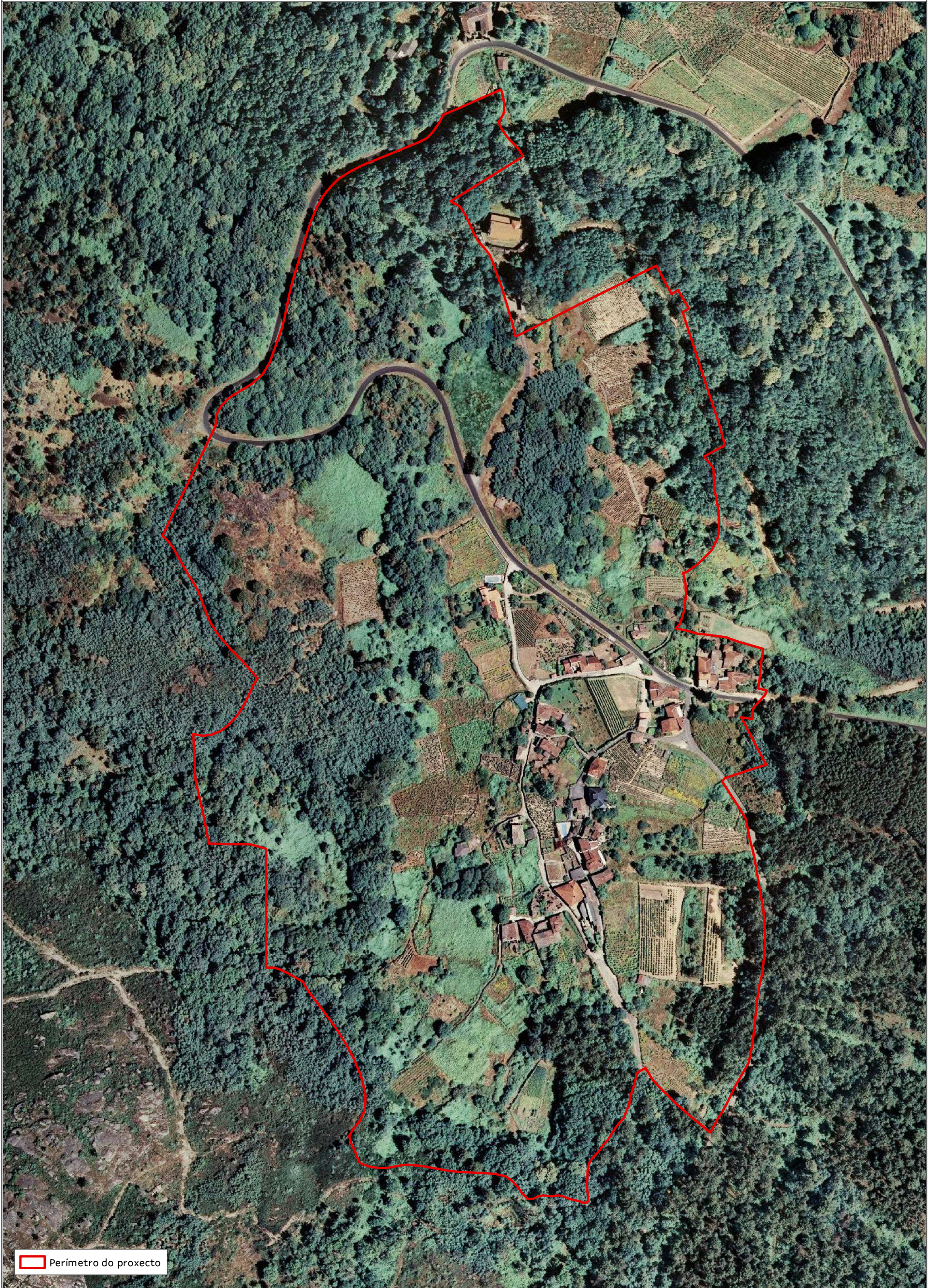
Perímetro do proxecto





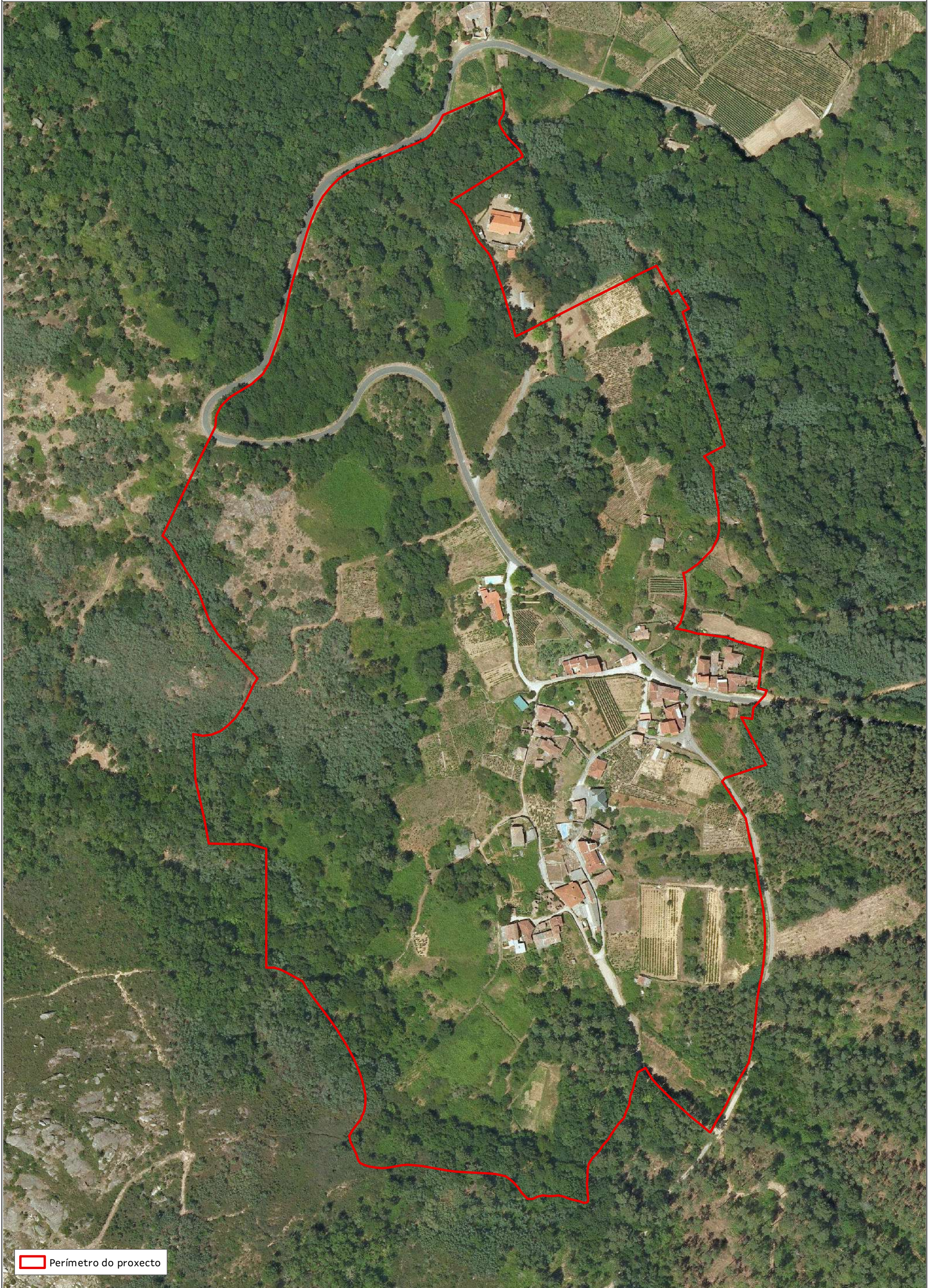
Perímetro do proxecto





Perímetro do proxecto





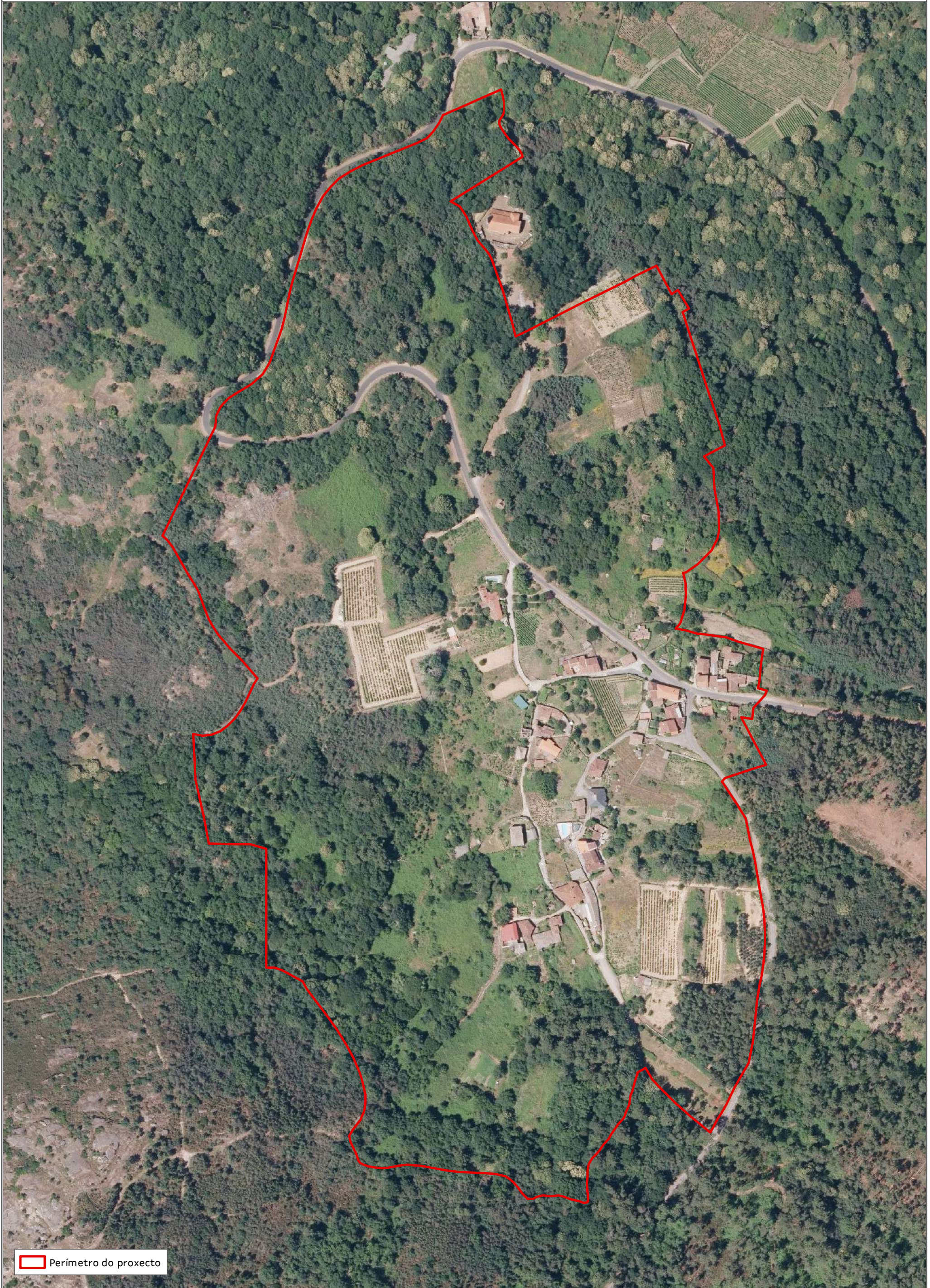
Perímetro do proxecto





Perímetro do proxecto





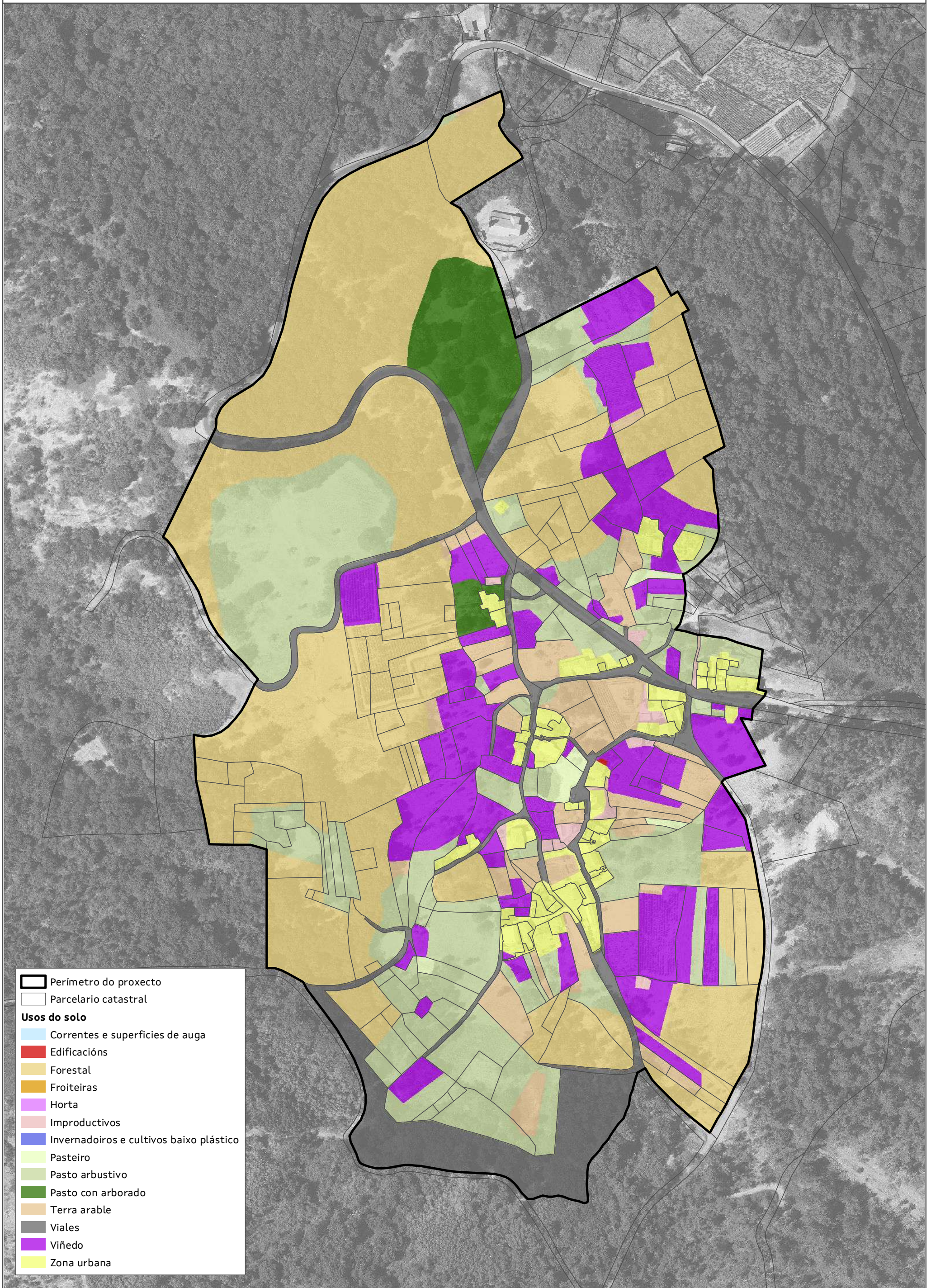
Perímetro do proxecto





Perímetro do proxecto

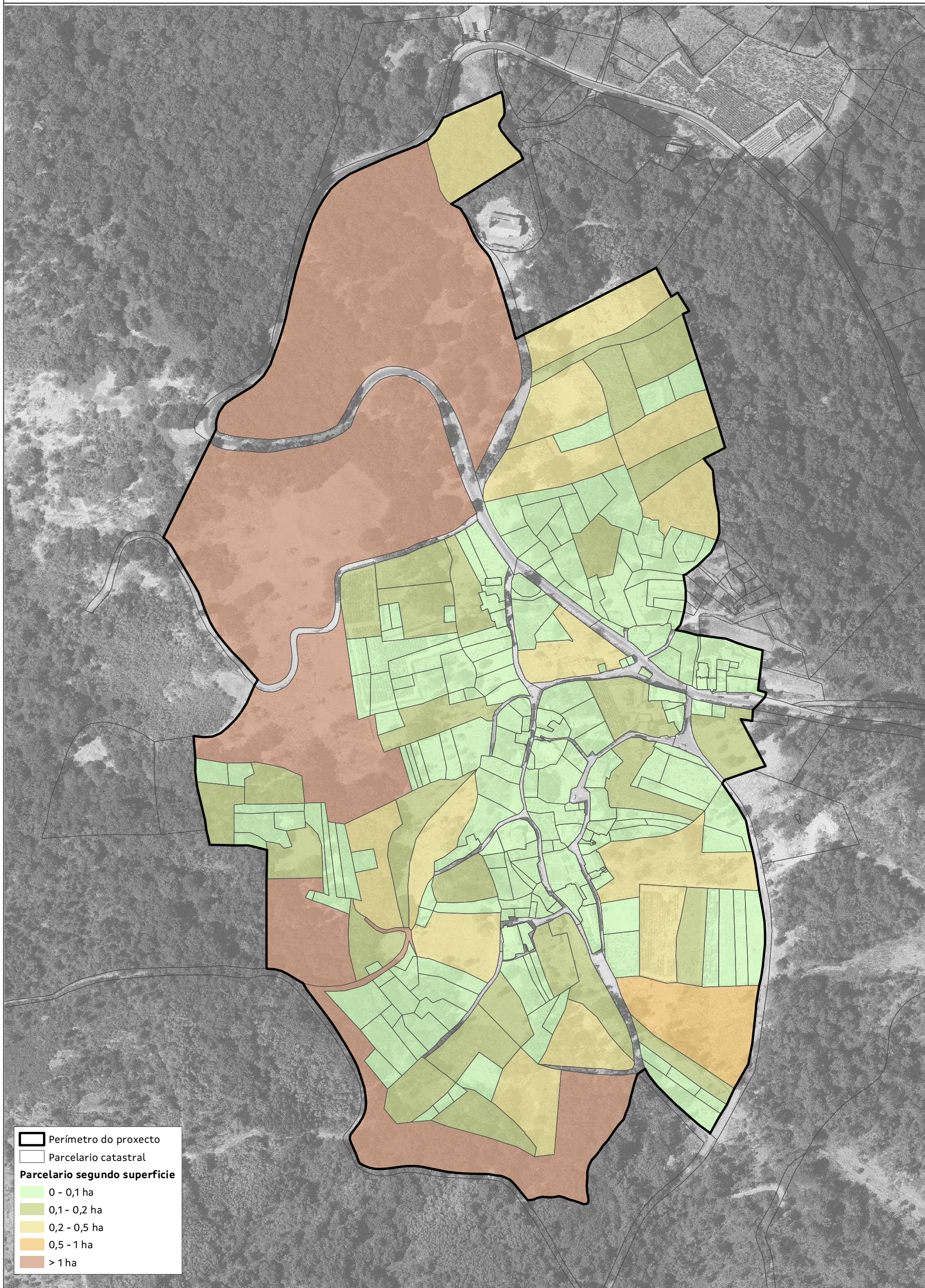


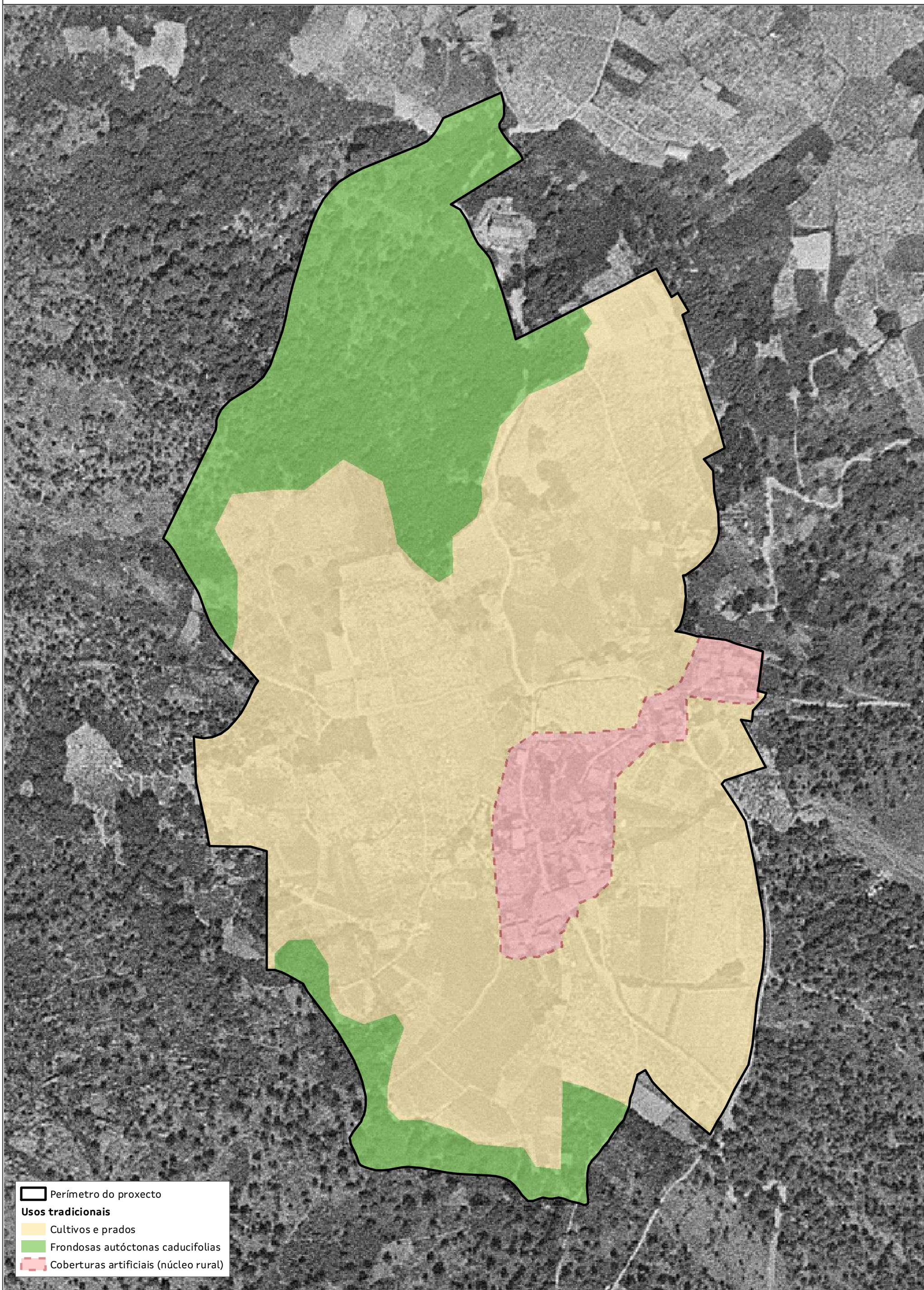


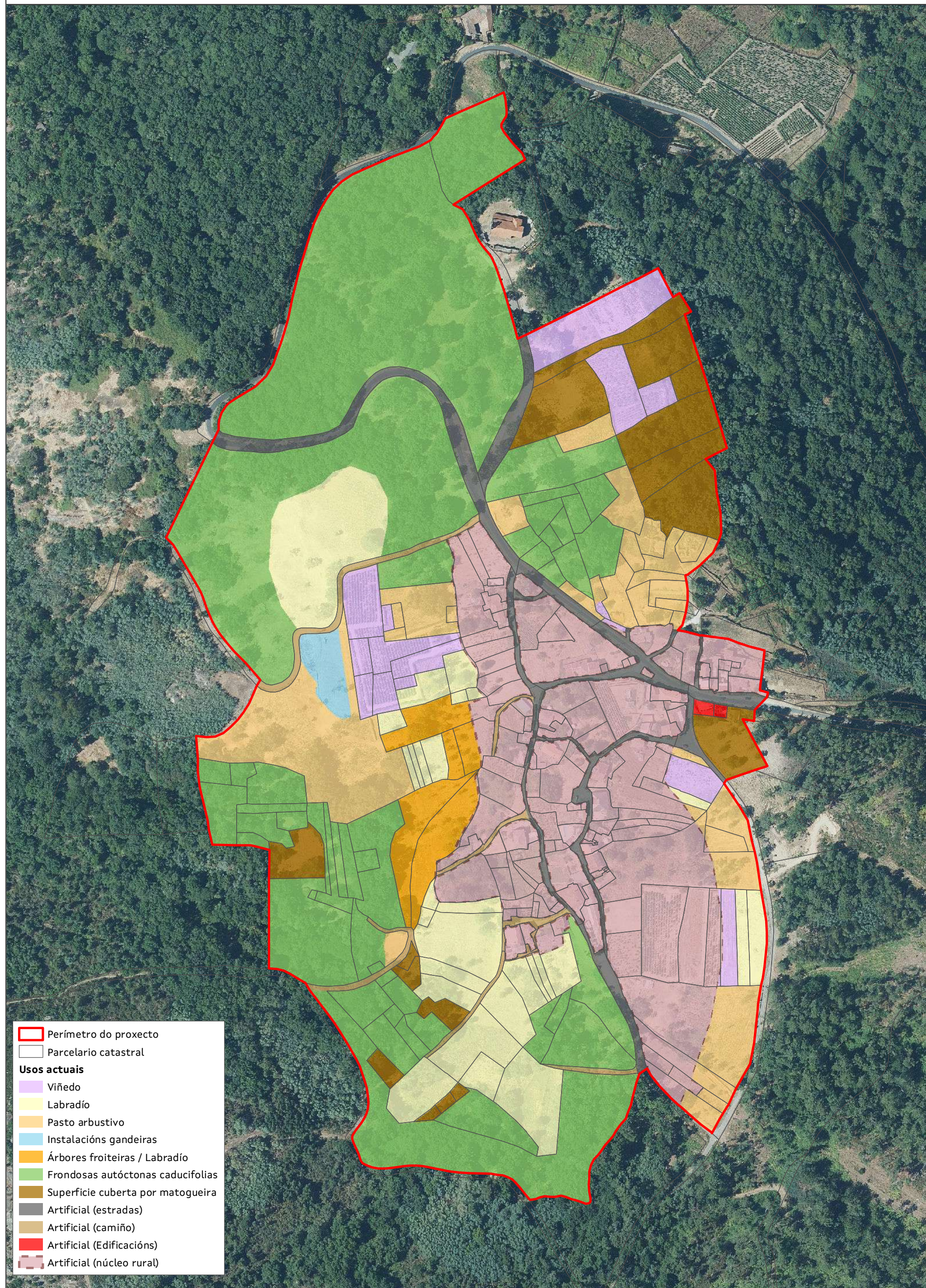
- Perímetro do proxecto
- Parcelario catastral
- Usos do solo**
- Correntes e superficies de auga
- Edificacións
- Forestal
- Froiteiras
- Horta
- Improductivos
- Invernadoiros e cultivos baixo plástico
- Pasteiro
- Pasto arbustivo
- Pasto con arborado
- Terra arable
- Viales
- Viñedo
- Zona urbana

CVE: WHCqOVUiv7ES
Verificador: <https://sede.xunta.gal/cve>



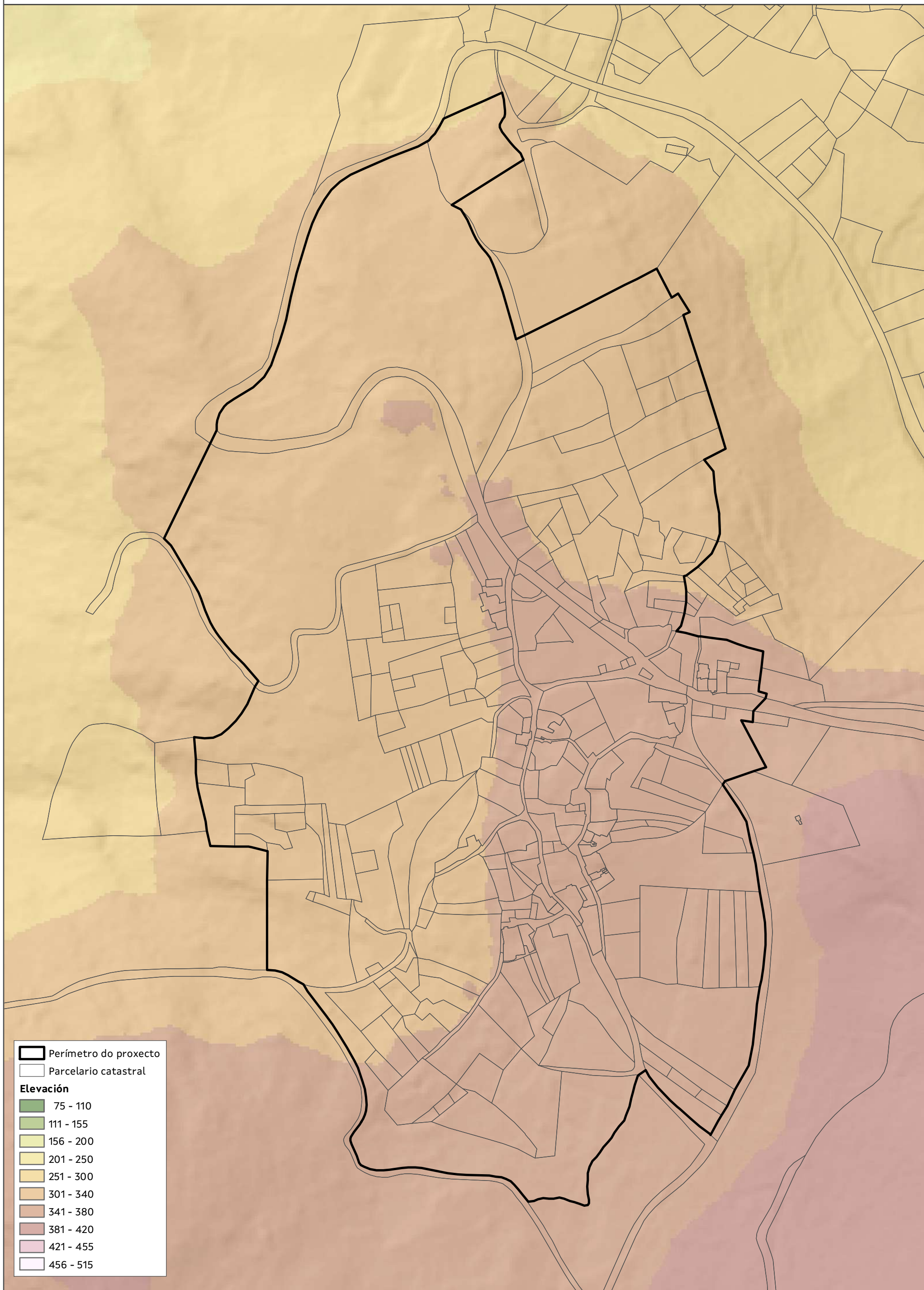






- Perímetro do proxecto
- Parcelario catastral
- Usos actuais**
- Viñado
- Labradío
- Pasto arbustivo
- Instalacións gandeiras
- Árbores froiteiras / Labradío
- Frondosas autóctonas caducifolias
- Superficie cuberta por matogueira
- Artificial (estradas)
- Artificial (camiño)
- Artificial (Edificacións)
- Artificial (núcleo rural)



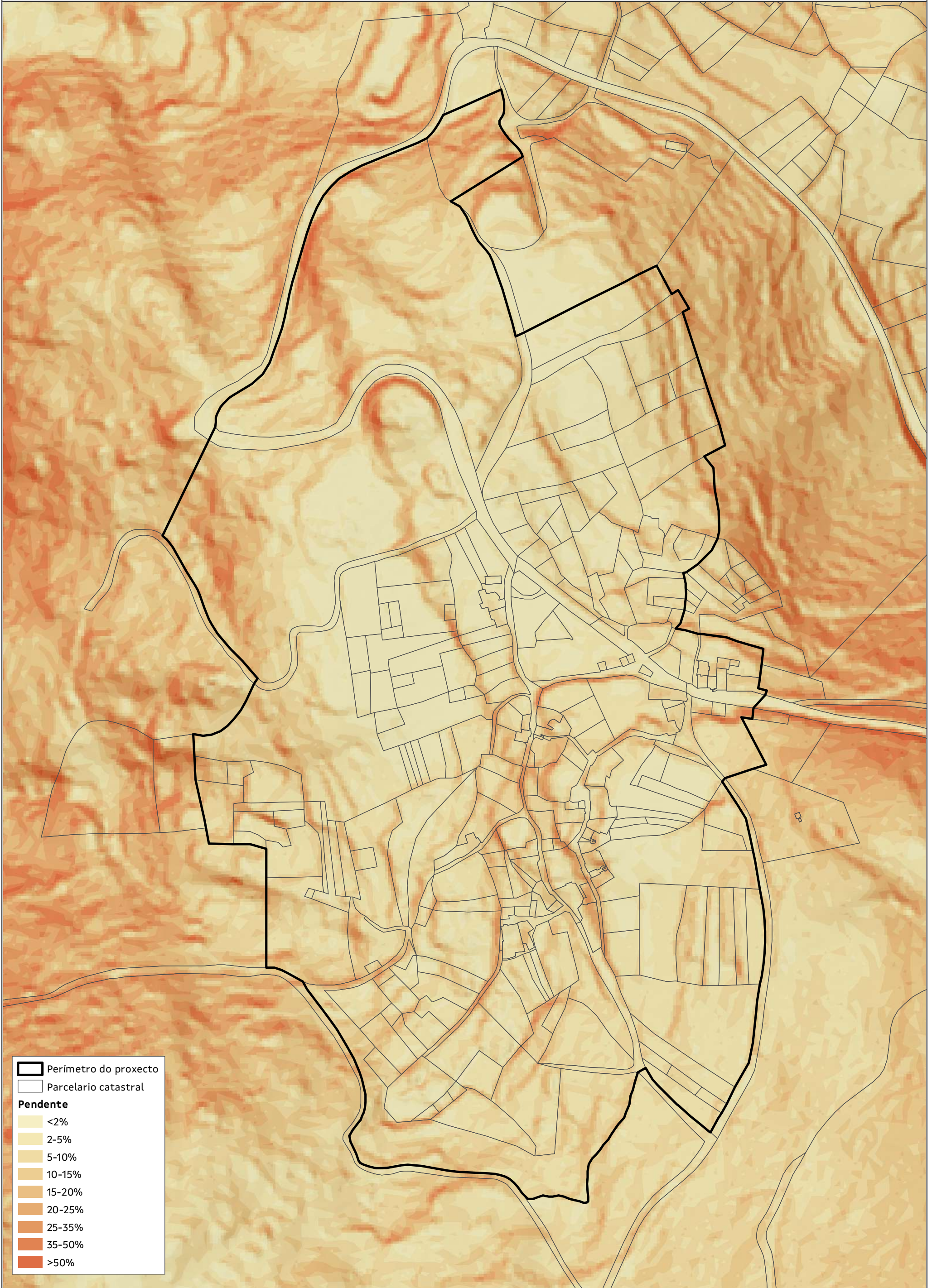


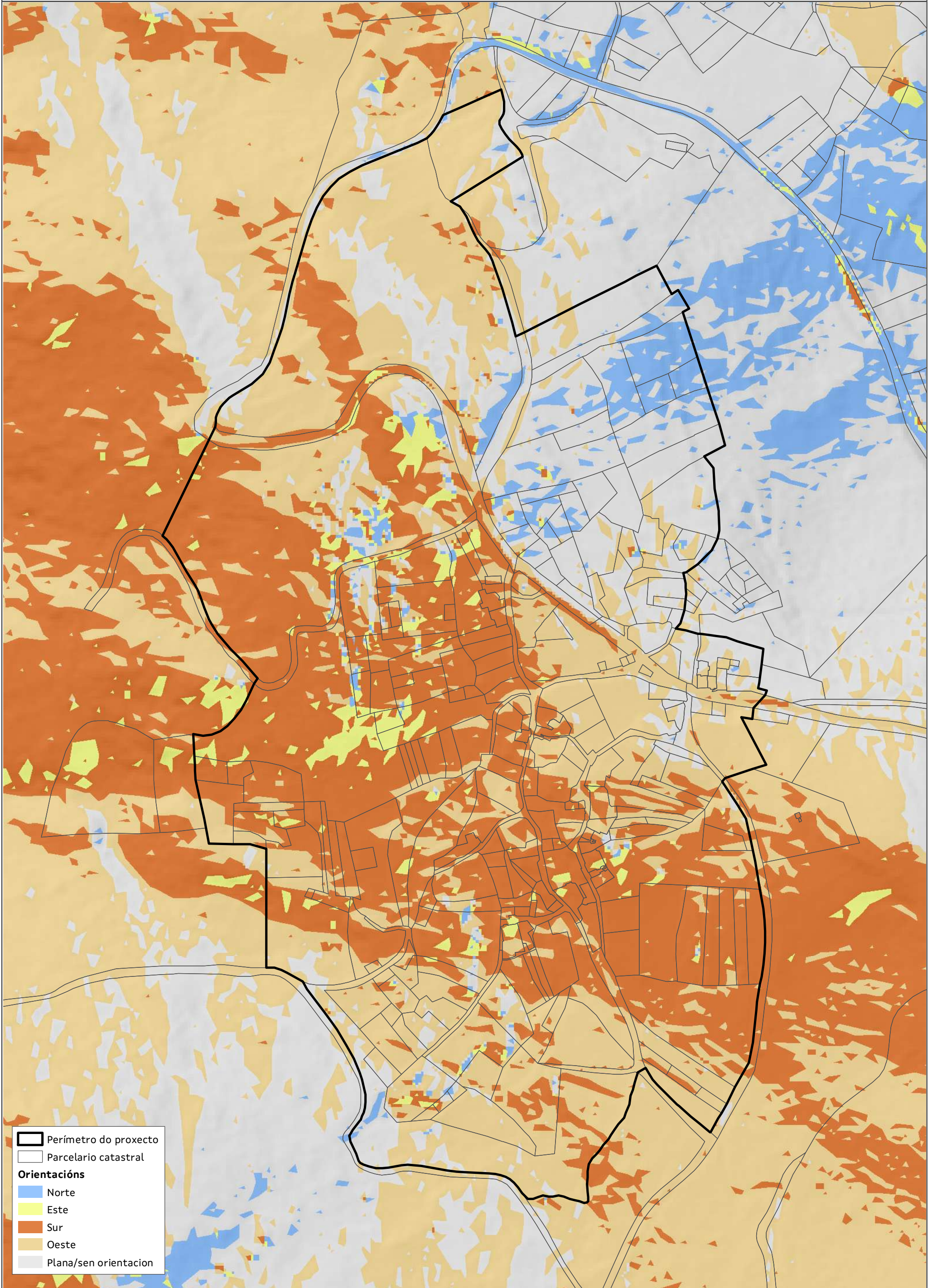
Perímetro do proxecto
Parcelario catastral



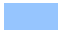



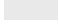
Elevación

- 75 - 110
- 111 - 155
- 156 - 200
- 201 - 250
- 251 - 300
- 301 - 340
- 341 - 380
- 381 - 420
- 421 - 455
- 456 - 515

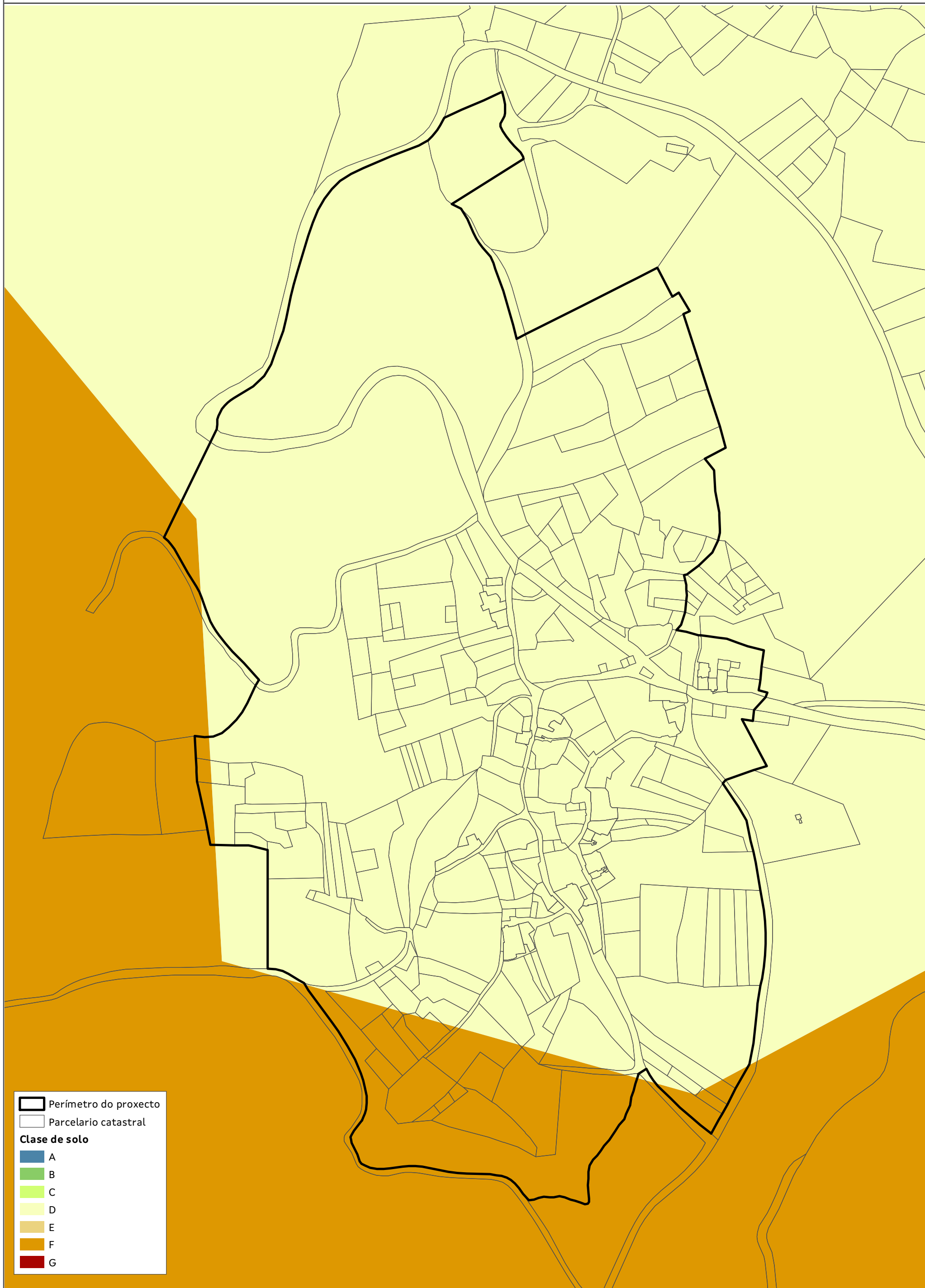






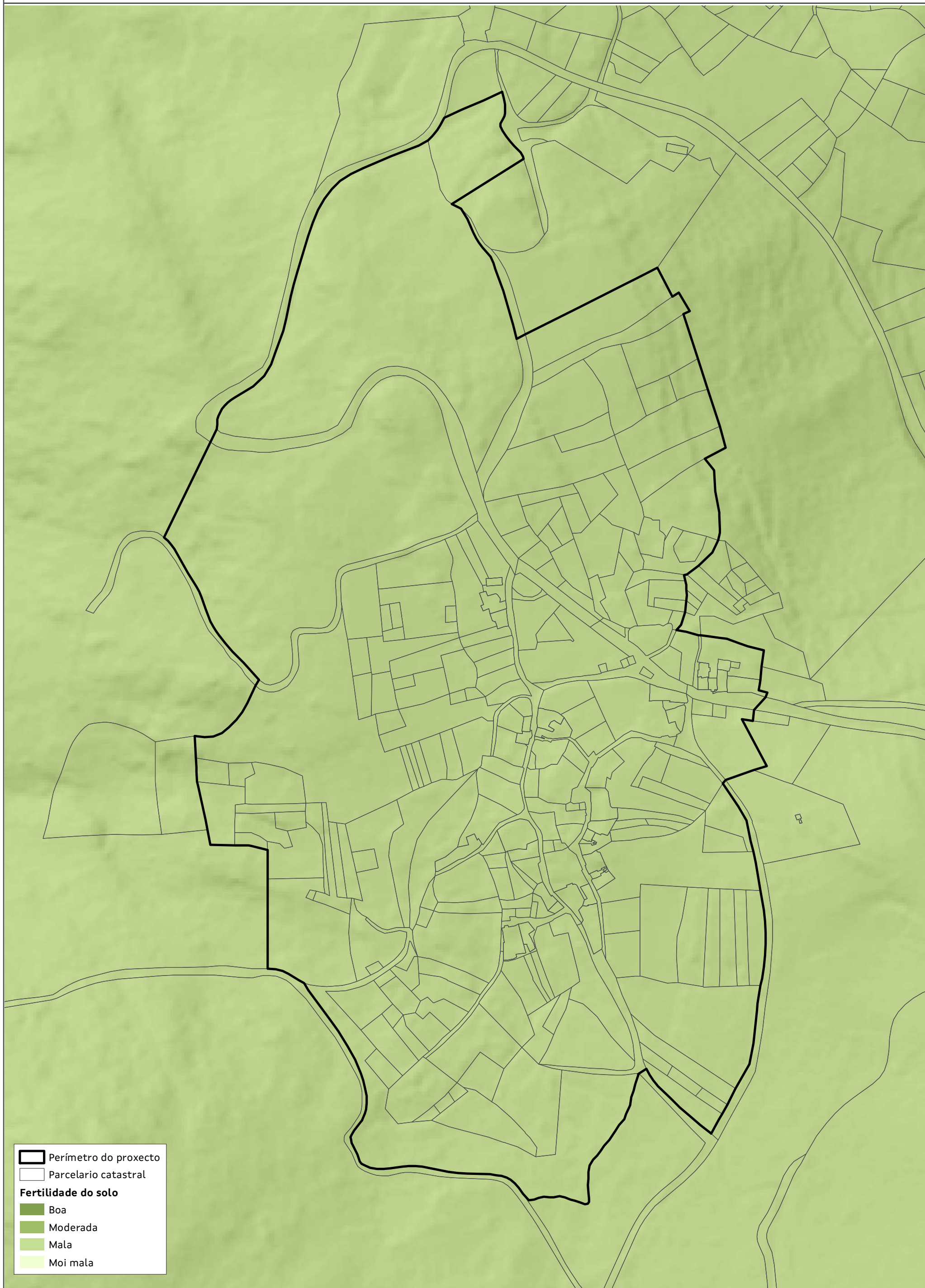
-  Perímetro do proxecto
-  Parcelario catastral
- Orientacións**
-  Norte
-  Este
-  Sur
-  Oeste
-  Plana/sen orientacion





CVE: WHCqOVUlv7E3
Verificador: https://sede.xunta.gal/cve





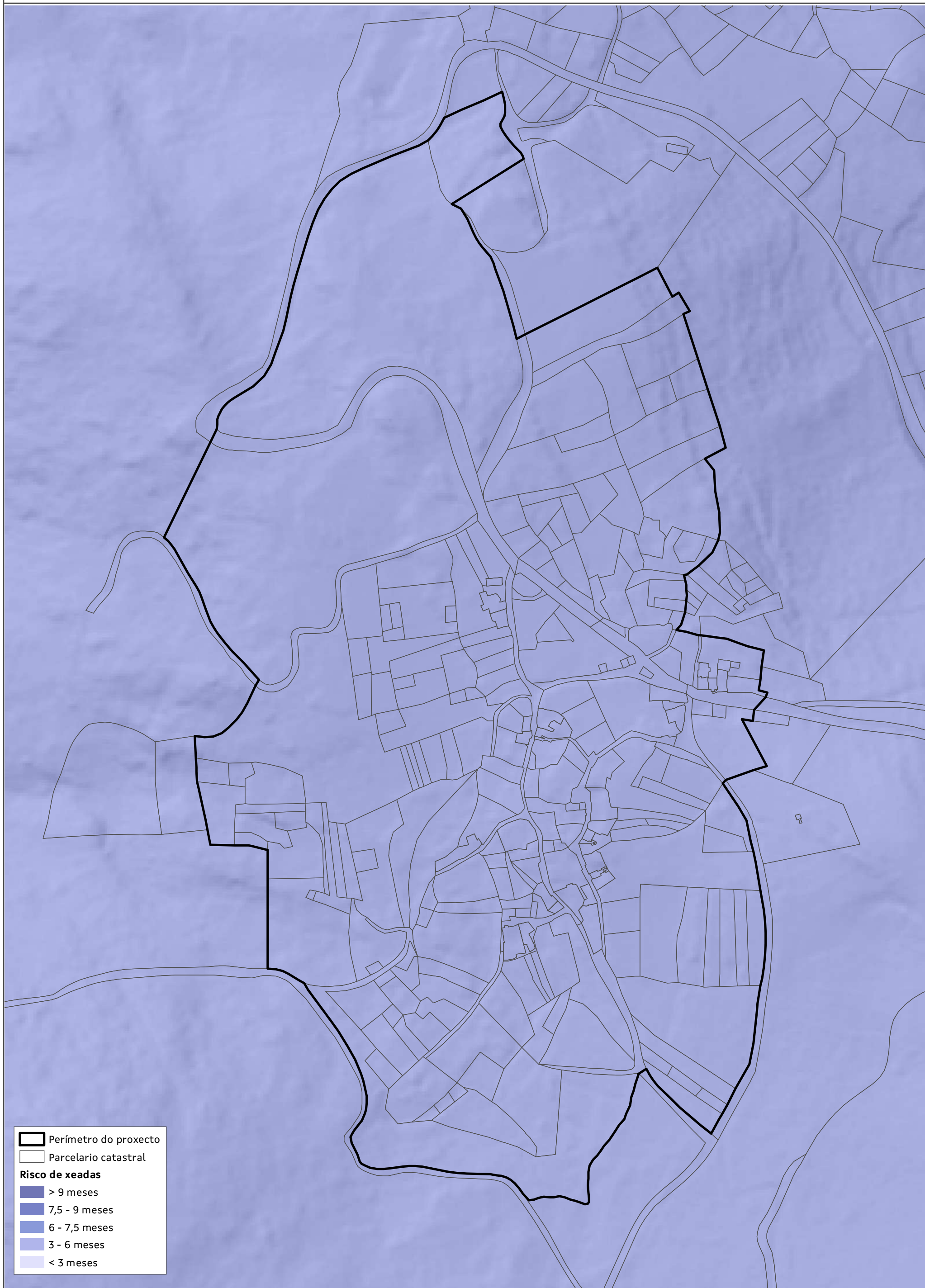
Perímetro do proxecto
Parcelario catastral

Fertilidade do solo

- Boa
- Moderada
- Mala
- Moi mala

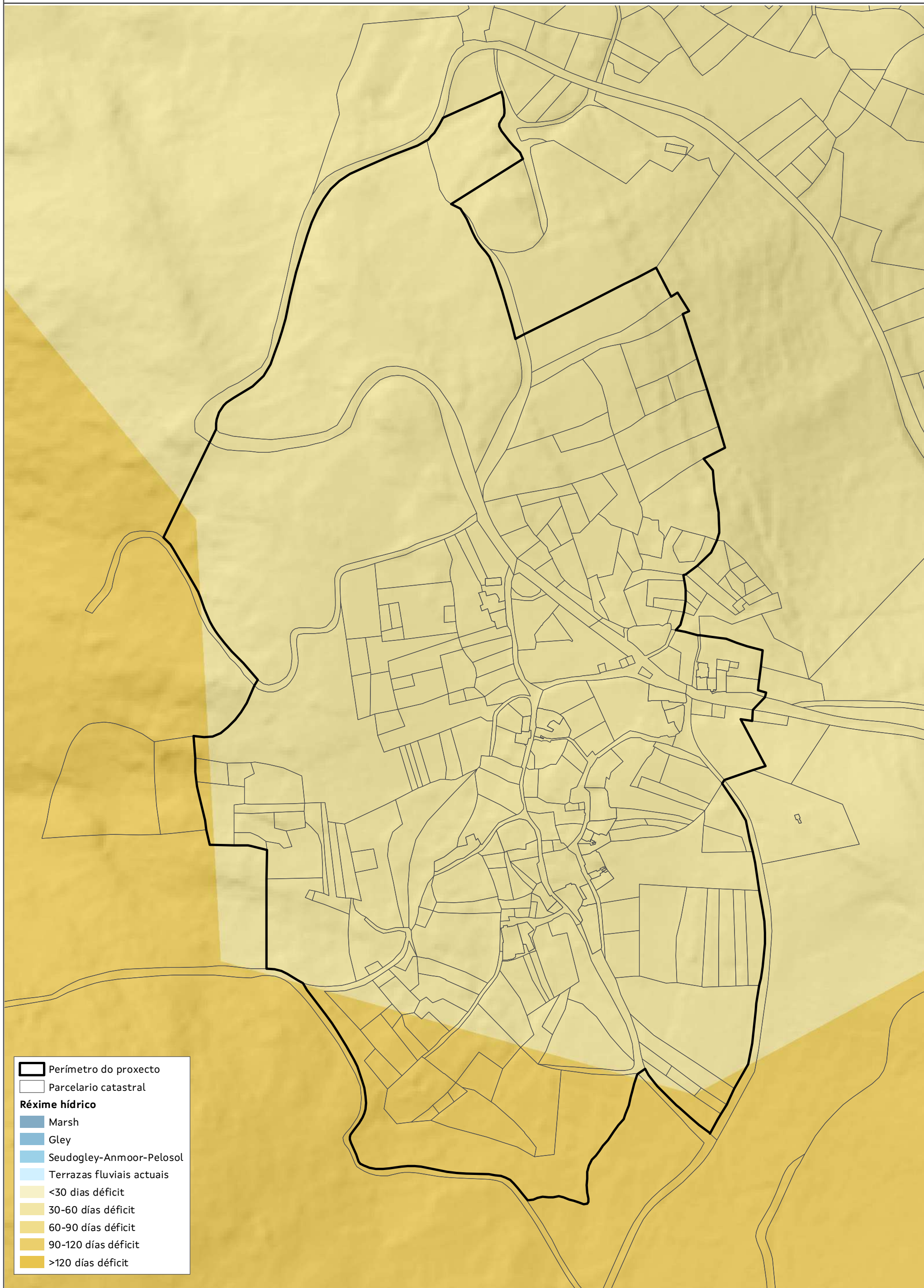
CVE: WHCqOVUv7E3
Verificador: <https://sede.xunta.gal/cve>





CVE: WHCqOVUiv7ES
Verificador: <https://sede.xunta.gal/cve>





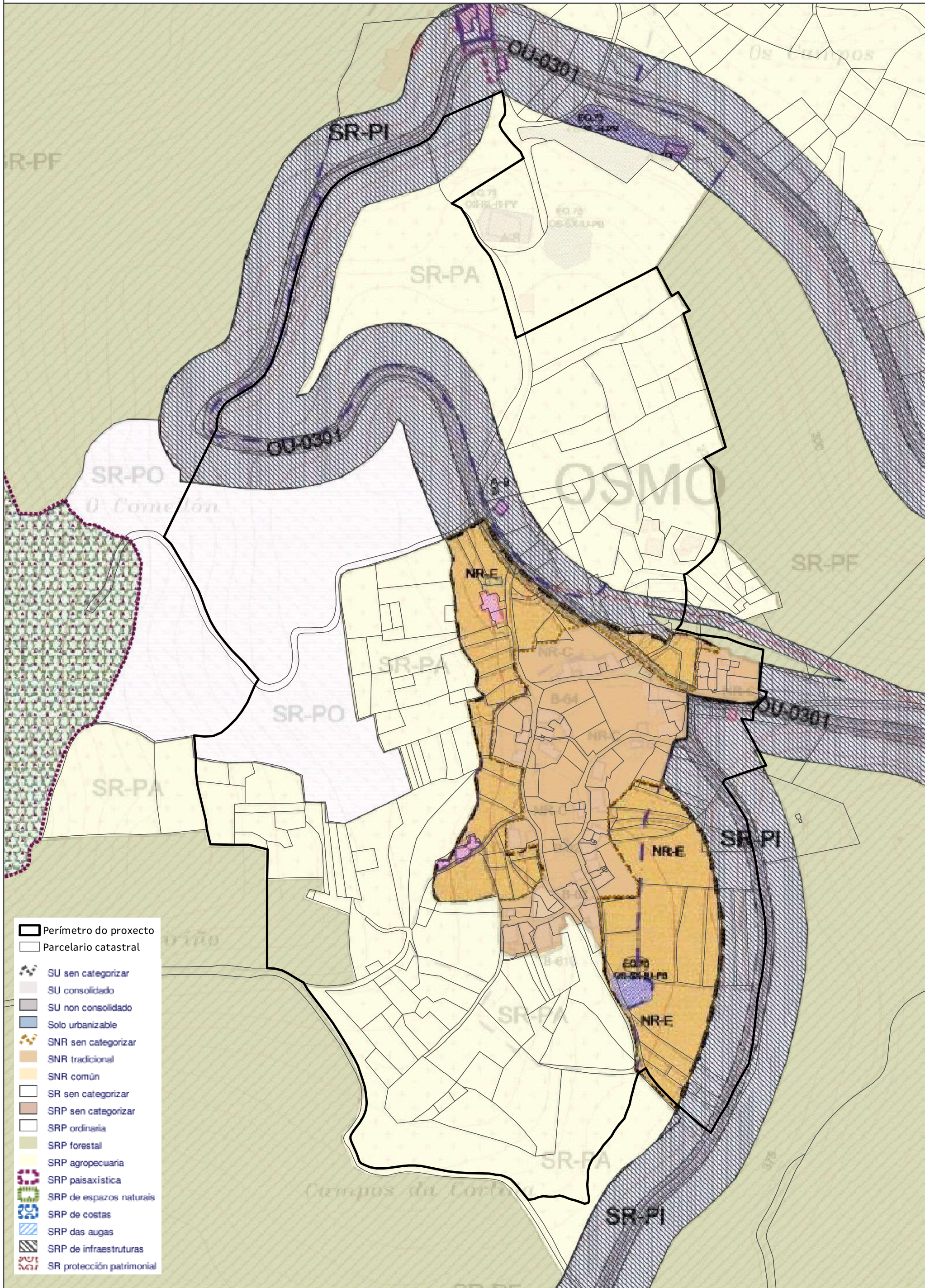
Perímetro do proxecto
Parcelario catastral

Réxime hídrico

- Marsh
- Gley
- Seudogley-Anmoor-Pelosol
- Terrazas fluviais actuais
- <30 días déficit
- 30-60 días déficit
- 60-90 días déficit
- 90-120 días déficit
- >120 días déficit

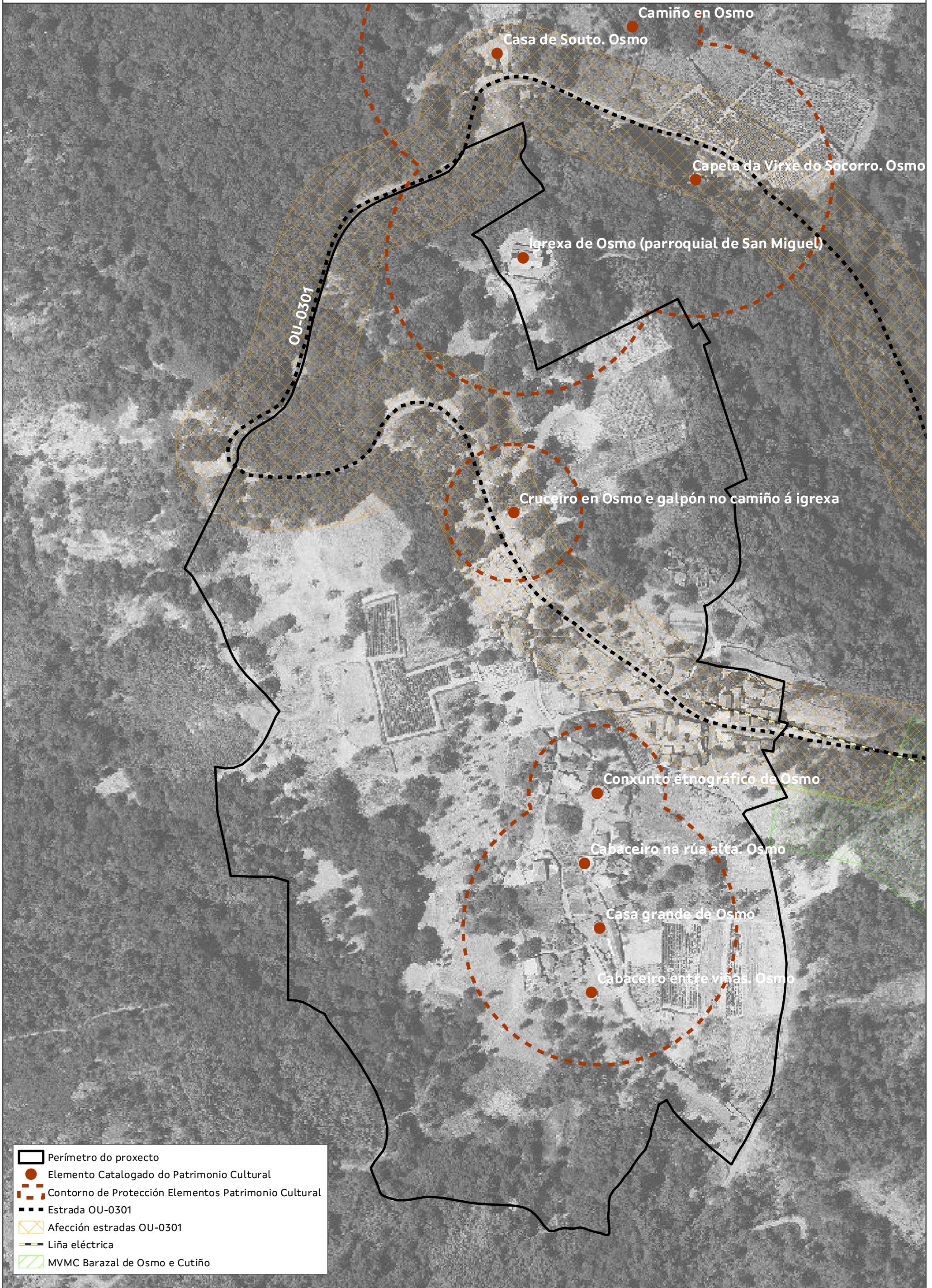
CVE: WHCqOVUlv7E3
Verificador: https://sede.xunta.gal/cve





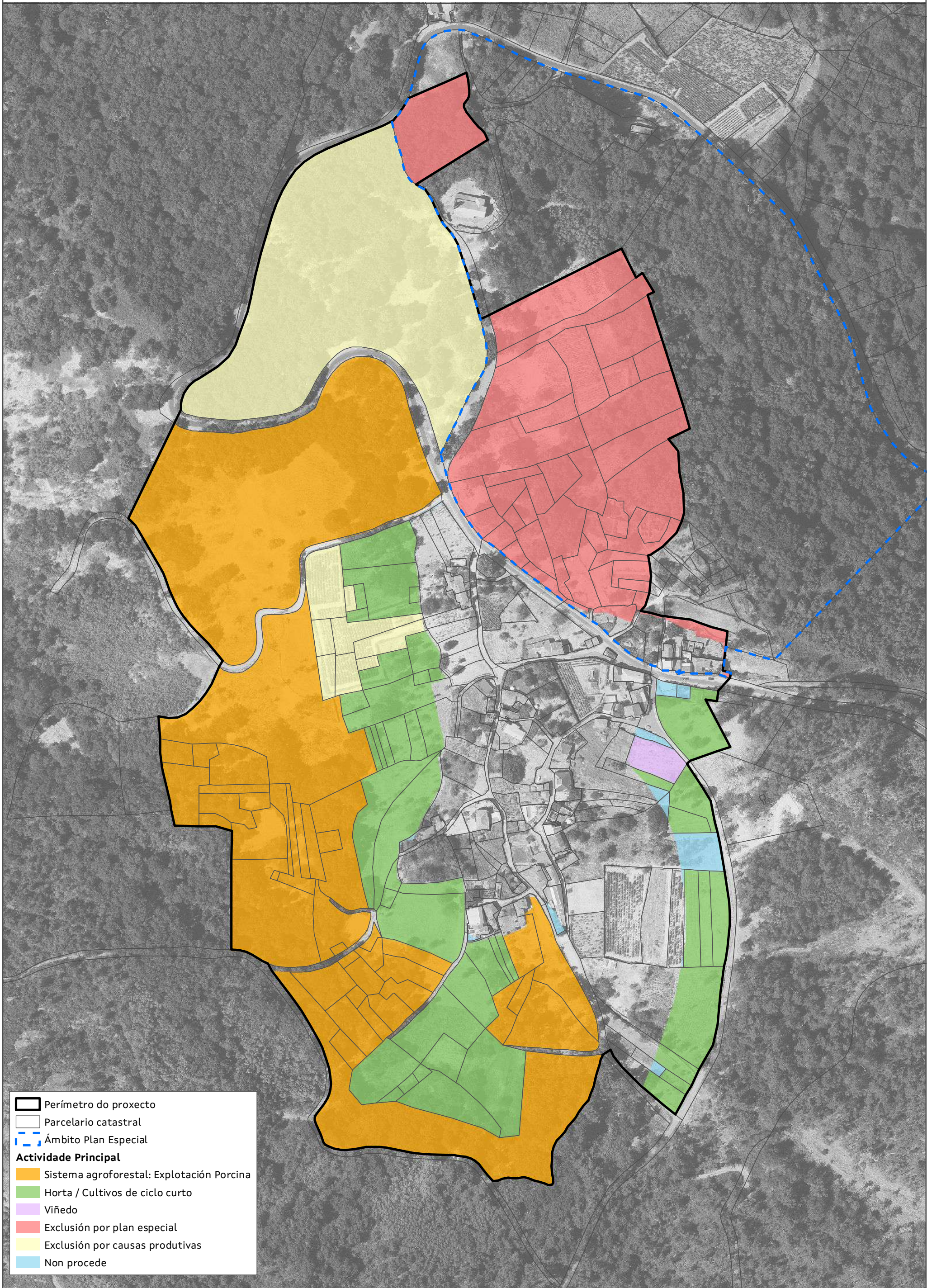
- Perímetro do proxecto
- Parcelario catastral
- SU sen categorizar
- SU consolidado
- SU non consolidado
- Solo urbanizable
- SNR sen categorizar
- SNR tradicional
- SNR común
- SR sen categorizar
- SRP sen categorizar
- SRP ordinaria
- SRP forestal
- SRP agropecuaria
- SRP paisaxística
- SRP de espazos naturais
- SRP de costas
- SRP das augas
- SRP de infraestruturas
- SR protección patrimonial





- Perímetro do proxecto
- Elemento Catalogado do Patrimonio Cultural
- Contorno de Protección Elementos Patrimonio Cultural
- Estrada OU-0301
- Afección estradas OU-0301
- Liña eléctrica
- MVMC Barazal de Osmo e Cutiño





- Perímetro do proxecto
- Parcelario catastral
- Ámbito Plan Especial
- Actividade Principal**
- Sistema agroforestal: Explotación Porcina
- Horta / Cultivos de ciclo curto
- Viñedo
- Exclusión por plan especial
- Exclusión por causas produtivas
- Non procede



